



การไฟฟ้าส่วนภูมิภาค
PROVINCIAL ELECTRICITY AUTHORITY

รายงานสถานการณ์การจำหน่ายไฟฟ้า
เดือน สิงหาคม ๒๕๖๐



กองเศรษฐกิจพลังไฟฟ้า
ฝ่ายนโยบายเศรษฐกิจพลังงาน

คำนำ

การไฟฟ้าส่วนภูมิภาค (กฟภ.) ได้จัดทำรายงานสถานการณ์การจำหน่ายไฟฟ้าของ กฟภ. เป็นประจำทุกเดือน โดยประกอบด้วย หน่วยซื้อไฟฟ้า หน่วยจำหน่ายไฟฟ้า รายได้ค่าไฟฟ้า จำนวนผู้ใช้ไฟฟ้า จำแนกตามประเภทอัตราค่าไฟฟ้า และตามกิจกรรมทางเศรษฐกิจที่สำคัญ รวมทั้งวิเคราะห์ปัจจัยที่ส่งผลกระทบต่อความต้องการไฟฟ้า และการคาดการณ์หน่วยจำหน่าย ปี ๒๕๖๐ (Load Forecast) สำหรับผู้บริหารและหน่วยงานต่าง ๆ ของ กฟภ. นำไปใช้ประโยชน์ในส่วนเกี่ยวข้อง

เนื่องจากข้อมูลการจำหน่ายไฟฟ้าเป็นดัชนีชี้วัดทางเศรษฐกิจที่สำคัญ กอปรกับเป็นที่ต้องการของหน่วยงานต่าง ๆ เพื่อใช้ประกอบในการวางแผนที่สำคัญของประเทศ อาทิ สำนักงานคณะกรรมการนโยบายพลังงานแห่งชาติ สำนักงานพัฒนาการเศรษฐกิจและสังคมแห่งชาติ สำนักงานปลัดกระทรวงมหาดไทย กระทรวงพาณิชย์ กระทรวงพลังงาน ธนาคารแห่งประเทศไทย ฯลฯ

ดังนั้น กฟภ. จึงได้นำข้อมูลเผยแพร่บน Web Site สำหรับหน่วยงานต่าง ๆ และผู้สนใจสามารถทำการ Download ได้ที่ www.pea.co.th หรือติดต่อขอทราบรายละเอียดเพิ่มเติมได้ที่กองเศรษฐกิจพลังไฟฟ้า

กฟภ. ยินดีรับข้อคิดเห็นและคำแนะนำเพื่อใช้ในการปรับปรุงรายงานนี้ให้สมบูรณ์ยิ่งขึ้น และหวังเป็นอย่างยิ่งว่ารายงานฉบับนี้จะเป็นประโยชน์ต่อหน่วยงานและผู้สนใจที่จะนำไปศึกษาและอ้างอิงต่อไป

กองเศรษฐกิจพลังไฟฟ้า

โทร. ๐๒-๕๙๐-๙๔๗๕

สารบัญ

หน้า

บทวิเคราะห์

- วิเคราะห์สถานการณ์การจำหน่ายไฟฟ้าของ กฟผ.เดือน สิงหาคม ๒๕๖๐.....๑

หน่วยซื้อไฟฟ้า

- เปรียบเทียบหน่วยซื้อไฟฟ้า ปี ๒๕๕๗ - ๒๕๖๐ : รายเดือน.....๖
- เปรียบเทียบหน่วยซื้อไฟฟ้าเดือน สิงหาคม ๒๕๖๐ : รายเขต.....๗
- เปรียบเทียบหน่วยซื้อไฟฟ้าเดือน สิงหาคม ๒๕๖๐ : แรงแดันซื้อ.....๘

หน่วยจำหน่ายไฟฟ้า

- เปรียบเทียบหน่วยจำหน่ายไฟฟ้า ปี ๒๕๕๗ - ๒๕๖๐ : รายเดือน.....๙
- เปรียบเทียบหน่วยจำหน่ายไฟฟ้าเดือน สิงหาคม ๒๕๖๐ : รายเขต.....๑๐
- เปรียบเทียบหน่วยจำหน่ายไฟฟ้าเดือน สิงหาคม ๒๕๖๐ : แรงแดันขาย.....๑๑
- เปรียบเทียบหน่วยจำหน่ายไฟฟ้าเดือน สิงหาคม ๒๕๖๐ : ประเภทอัตราค่าไฟฟ้า.....๑๒
- เปรียบเทียบหน่วยจำหน่ายไฟฟ้าเดือน สิงหาคม ๒๕๖๐ : กลุ่มลูกค้า.....๑๓

การจำหน่ายไฟฟ้าจำแนกตามกิจกรรมทางเศรษฐกิจ

- หน่วยจำหน่ายไฟฟ้าเดือน สิงหาคม ๒๕๖๐ : กิจกรรมทางเศรษฐกิจ.....๑๔
- หน่วยจำหน่ายไฟฟ้าเดือน สิงหาคม ๒๕๖๐ : สูงสุด ๑๐ กิจกรรมแรก.....๑๕

หน่วยสูญเสีย

- หน่วยสูญเสียเดือน สิงหาคม ๒๕๖๐ : รายเขต.....๑๖

จำนวนผู้ใช้ไฟฟ้า

- จำนวนผู้ใช้ไฟฟ้าเดือน สิงหาคม ๒๕๖๐ : รายเขต.....๑๗
- จำนวนผู้ใช้ไฟฟ้าเดือน สิงหาคม ๒๕๖๐ : แรงแดันขาย.....๑๘
- จำนวนผู้ใช้ไฟฟ้าเดือน สิงหาคม ๒๕๖๐ : ประเภทอัตราค่าไฟฟ้า.....๑๙
- จำนวนผู้ใช้ไฟฟ้าเดือน สิงหาคม ๒๕๖๐ : กลุ่มลูกค้า.....๒๐

ประมาณการหน่วยจำหน่ายไฟฟ้า

- หน่วยจำหน่ายไฟฟ้าจริงเทียบประมาณการ.....๒๑

.....

วิเคราะห์สถานการณ์การจำหน่ายไฟฟ้าของ กฟภ.

เดือน สิงหาคม ๒๕๖๐

หน่วยซื้อ

เดือน ส.ค.๒๕๖๐ กฟภ.มีหน่วยซื้อไฟฟ้ารวมทั้งสิ้น ๑๒,๓๖๒.๔๓ ล้านหน่วย ขยายตัวร้อยละ ๔.๐๖ จากเดือนเดียวกันของปีก่อน (ส.ค.๒๕๕๙) และร้อยละ ๔.๕๓ จากเดือนก่อนหน้า (ก.ค.๒๕๖๐)

หน่วยจำหน่าย

กฟภ.มีหน่วยจำหน่ายไฟฟ้าเดือน ส.ค.๒๕๖๐ ทั้งสิ้น ๑๑,๖๓๙.๖๑ ล้านหน่วย ขยายตัวร้อยละ ๔.๐๕ หรือ ๔๕๒.๘๖ ล้านหน่วย จากเดือนเดียวกันของปีก่อน (ส.ค.๒๕๕๙) และร้อยละ ๒.๙๔ จากเดือนก่อนหน้า (ก.ค.๒๕๖๐) โดย **กลุ่มอุตสาหกรรม** ขยายตัวร้อยละ ๕.๑๔ จากการส่งออกที่ยังขยายตัวเพิ่มสูงขึ้นต่อเนื่อง และจากอุปสงค์ภายในประเทศที่ขยายตัวสูงขึ้น โดยเฉพาะหมวดอุตสาหกรรมยานยนต์ เหล็กที่มีความต้องการสินค้าภายในประเทศเพิ่มขึ้น และอิเล็กทรอนิกส์ที่มีความต้องการสินค้าจากต่างประเทศเพิ่มขึ้น **กลุ่มพาณิชย์** ขยายตัวร้อยละ ๓.๔๒ จากการเพิ่มขึ้นของปริมาณนักท่องเที่ยวและการส่งเสริมการขายเพื่อรองรับความต้องการในช่วงที่มีการแข่งขันกีฬาซีเกมส์ ๒๐๑๗ **กลุ่มบ้านอยู่อาศัย** ขยายตัวร้อยละ ๓.๓๔ จากการติดตามรับชมการแข่งขันกีฬาซีเกมส์ ๒๐๑๗ และการแสดงความคิดเห็นเกี่ยวกับการแข่งขันผ่าน Social Media ต่าง ๆ **กลุ่มอื่น ๆ** (องค์กรที่ไม่แสวงหากำไร สุนัขเพื่อการเกษตร ไฟฟ้าชั่วคราว และไฟฟรี) หดตัวร้อยละ ๒.๘๐ จากการใช้ไฟฟ้าที่เกี่ยวกับด้านการเกษตรลดลง

หน่วยจำหน่ายจำแนกตามพื้นที่

- **ภาคเหนือ** ขยายตัวร้อยละ ๗.๒๓ จากเดือนเดียวกันของปีก่อน (ส.ค.๒๕๕๙) และร้อยละ ๔.๕๑ จากเดือนก่อนหน้า (ก.ค.๒๕๖๐) มีสัดส่วนการจำหน่ายไฟฟ้าร้อยละ ๑๔.๖๔ ของยอดรวม
- **ภาคตะวันออกเฉียงเหนือ** ขยายตัวร้อยละ ๒.๘๑ จากเดือนเดียวกันของปีก่อน (ส.ค.๒๕๕๙) และร้อยละ ๒.๙๙ จากเดือนก่อนหน้า (ก.ค.๒๕๖๐) มีสัดส่วนการจำหน่ายไฟฟ้าร้อยละ ๑๖.๐๒ ของยอดรวม
- **ภาคกลาง** ขยายตัวร้อยละ ๓.๓๘ จากเดือนเดียวกันของปีก่อน (ส.ค.๒๕๕๙) และร้อยละ ๓.๐๒ เมื่อเทียบกับเดือนก่อนหน้า (ก.ค.๒๕๖๐) มีสัดส่วนการจำหน่ายไฟฟ้าสูงถึงร้อยละ ๕๒.๕๘ ของยอดรวม
- **ภาคใต้** ขยายตัวร้อยละ ๔.๖๕ จากเดือนเดียวกันของปีก่อน (ส.ค.๒๕๕๙) และร้อยละ ๑.๓๓ จากเดือนก่อนหน้า (ก.ค.๒๕๖๐) มีสัดส่วนการจำหน่ายไฟฟ้าร้อยละ ๑๖.๗๗ ของยอดรวม

หน่วยจำหน่ายจำแนกตามระดับแรงดัน

แบ่งเป็น ๕ ระดับแรงดัน ดังนี้

- **ระดับแรงดัน ๒๓๐ เควี** มีผู้ใช้ไฟฟ้าเพียงรายเดียว คือ บริษัท จี สตีล จำกัด (มหาชน) ประกอบกิจการผลิตเหล็กในเขต กฟภ.๒ หดตัวร้อยละ ๖๐.๗๑ จากเดือนเดียวกันของปีก่อน (ส.ค.๒๕๕๙) และร้อยละ ๖๐.๓๒ จากเดือนก่อนหน้า (ก.ค.๒๕๖๐) มีสัดส่วนการจำหน่ายไฟฟ้าร้อยละ ๐.๑๓ ของยอดรวม
- **ระดับแรงดัน ๑๑๕ เควี** ขยายตัวร้อยละ ๕.๕๓ จากเดือนเดียวกันของปีก่อน (ส.ค.๒๕๕๙) และร้อยละ ๓.๑๑ จากเดือนก่อนหน้า (ก.ค.๒๕๖๐) มีสัดส่วนการจำหน่ายไฟฟ้าร้อยละ ๑๙.๗๘ ของยอดรวม

- **ระดับแรงดัน ๖๙ เควี** หดตัวร้อยละ ๒.๐๒ จากเดือนเดียวกันของปีก่อน (ส.ค.๒๕๕๙) และร้อยละ ๐.๓๘ จากเดือนก่อนหน้า (ก.ค.๒๕๖๐) มีสัดส่วนการจำหน่ายไฟฟ้าร้อยละ ๐.๐๓ ของยอดรวม
- **ระดับแรงดัน ๒๒-๓๓ เควี** ขยายตัวร้อยละ ๔.๒๐ จากเดือนเดียวกันของปีก่อน (ส.ค.๒๕๕๙) และร้อยละ ๒.๘๙ จากเดือนก่อนหน้า (ก.ค.๒๕๖๐) มีสัดส่วนการจำหน่ายไฟฟ้าร้อยละ ๔๗.๖๒ ของยอดรวม
- **ระดับแรงดันต่ำกว่า ๒๒-๓๓ เควี** ขยายตัวร้อยละ ๓.๖๔ จากเดือนเดียวกันของปีก่อน (ส.ค.๒๕๕๙) และร้อยละ ๓.๕๙ จากเดือนก่อนหน้า (ก.ค.๒๕๖๐) มีสัดส่วนการจำหน่ายไฟฟ้าร้อยละ ๓๒.๔๔ ของยอดรวม

หน่วยจำหน่ายจำแนกตามประเภทอัตราค่าไฟฟ้า

เดือน ส.ค.๒๕๖๐ บ้านอยู่อาศัย ขยายตัวร้อยละ ๓.๓๔ กิจการขนาดเล็ก ขยายตัวร้อยละ ๕.๕๓ กิจการขนาดกลาง ขยายตัวร้อยละ ๓.๘๓ กิจการขนาดใหญ่ ขยายตัวร้อยละ ๕.๔๔ กิจการเฉพาะอย่าง ขยายตัวร้อยละ ๑.๕๓ องค์กรที่ไม่แสวงหากำไร หดตัวร้อยละ ๓๔.๓๒ สูบน้ำเพื่อการเกษตร หดตัวร้อยละ ๕๗.๔๓ ไฟฟ้าชั่วคราว ขยายตัวร้อยละ ๐.๗๙ ไฟฟ้าสำรอง หดตัวร้อยละ ๗๒.๗๑ Interruptible Rate หดตัวร้อยละ ๑.๖๓ และไฟฟรี ขยายตัวร้อยละ ๕.๖๘

หน่วยจำหน่ายจำแนกตามกลุ่มลูกค้า

- **กลุ่มบ้านอยู่อาศัย** ขยายตัวร้อยละ ๓.๓๔ จากเดือนเดียวกันของปีก่อน (ส.ค.๒๕๕๙) และร้อยละ ๑.๕๕ จากเดือนก่อนหน้า (ก.ค.๒๕๖๐) จากการแข่งขันกีฬาซีเกมส์ ๒๐๑๗ ส่งผลให้มีการใช้ไฟฟ้าเพื่อติดตามชมการแข่งขันกีฬาประเภทต่าง ๆ เพิ่มสูงขึ้น โดยเฉพาะกีฬาฟุตบอลที่มีการชมผ่านทีวีดิจิตอล และมีการแสดงความคิดเห็นเกี่ยวกับผลการแข่งขันผ่านสมาร์ตโฟน แท็บเล็ต และโน้ตบุ๊กมากเป็นพิเศษ ส่งผลให้ผู้ใช้ไฟฟ้าประเภทบ้านอยู่อาศัยที่ใช้ไฟฟ้ามากกว่า ๑๕๐ หน่วยต่อเดือนมีการใช้ไฟฟ้าขยายตัวเพิ่มมากขึ้นร้อยละ ๔.๐๓
- **กลุ่มพาณิชย์** ขยายตัวร้อยละ ๓.๔๒ จากเดือนเดียวกันของปีก่อน (ส.ค.๒๕๕๙) และร้อยละ ๒.๙๕ จากเดือนก่อนหน้า (ก.ค.๒๕๖๐) ประกอบด้วยกิจการขนาดเล็กมีสัดส่วนมากที่สุดที่ร้อยละ ๔๐.๒๙ รองลงมา ได้แก่ กิจการขนาดกลาง ร้อยละ ๒๘.๙๐ กิจการขนาดใหญ่ ร้อยละ ๑๗.๙๓ และกิจการเฉพาะอย่าง ร้อยละ ๑๒.๘๘ จากปริมาณนักท่องเที่ยวที่ขยายตัวมากขึ้น ประกอบกับการประชาสัมพันธ์และการส่งเสริมการขายของห้างสรรพสินค้าเพื่อรองรับการแข่งขันกีฬาซีเกมส์ ๒๐๑๗ ส่งผลให้มีการใช้ไฟฟ้าในหมวดขนส่ง ห้างสรรพสินค้า และการขายและโรงแรม ขยายตัวเพิ่มสูงขึ้นร้อยละ ๖.๒๐ ๔.๘๘ และ ๔.๖๙ ตามลำดับ
- **กลุ่มอุตสาหกรรม** ขยายตัวที่ร้อยละ ๕.๑๔ จากเดือนเดียวกันปีก่อน (ส.ค.๒๕๕๙) และร้อยละ ๓.๘๖ จากเดือนก่อนหน้า (ก.ค.๒๕๖๐) ประกอบด้วยกิจการขนาดใหญ่ มีสัดส่วนมากที่สุดที่ร้อยละ ๗๘.๒๘ รองลงมา ได้แก่ กิจการขนาดกลาง ร้อยละ ๑๘.๗๔ Interruptible Rate ร้อยละ ๒.๘๘ และไฟสำรอง ร้อยละ ๐.๑๑ จากการส่งออกที่ขยายตัวสูงถึงร้อยละ ๑๕.๘ และจากการผลิตเพื่อรองรับความต้องการทั้งภายในและต่างประเทศที่ขยายตัว ส่งผลให้มีการใช้ไฟฟ้าในหมวดการผลิตขยายตัวร้อยละ ๖.๔๑ โดยเฉพาะอุตสาหกรรมหมวดยานยนต์ และเหล็กที่ขยายตัวตามอุปสงค์ภายในและต่างประเทศมากขึ้น ส่วนอุตสาหกรรมหมวดอิเล็กทรอนิกส์ขยายตัวตามความต้องการของตลาดต่างประเทศ
- **กลุ่มอื่น ๆ** (องค์กรที่ไม่แสวงหากำไร สูบน้ำเพื่อการเกษตร ไฟฟ้าชั่วคราว และไฟฟรี) หดตัวร้อยละ ๒.๘๐ จากเดือนเดียวกันของปีก่อน (ส.ค.๒๕๕๙) และร้อยละ ๐.๙๐ จากเดือนก่อนหน้า (ก.ค.๒๕๖๐) จากการใช้ไฟฟ้าในหมวดการประมงในมหาสมุทรและการประมงชายฝั่งทะเล การบริการทางการเกษตร การทำไร่ และการทำนาลดลง

หน่วยจำหน่ายตามประเภทกิจกรรมทางเศรษฐกิจ

กฟภ.จำแนกกลุ่มผู้ใช้ไฟฟ้ารายใหญ่ ตามประเภทกิจกรรมทางเศรษฐกิจ (TSIC) เป็น ๑๐ หมวดใหญ่ เดือน ส.ค.๒๕๖๐ หมวดการผลิตมีสัดส่วนปริมาณการใช้ไฟฟ้าสูงสุดที่ร้อยละ ๖๕.๗๗ รองลงมา ได้แก่ หมวดการขายและโรงแรม ร้อยละ ๑๔.๔๐ หมวดบริการสังคม ร้อยละ ๗.๓๕ หมวดเกษตรกรรม ร้อยละ ๔.๖๓ และไฟฟ้า ก๊าซ ประปา ร้อยละ ๒.๖๘ ปริมาณการใช้ไฟฟ้าโดยรวมของทั้ง ๑๐ หมวด ขยายตัวร้อยละ ๔.๖๙ จากเดือนเดียวกันของปีก่อน (ส.ค. ๒๕๕๙) และร้อยละ ๓.๘๔ จากเดือนก่อนหน้า (ก.ค.๒๕๖๐) วิเคราะห์ความต้องการใช้ไฟฟ้าในหมวดที่มีสัดส่วนการใช้ไฟฟ้าสูง สรุปได้ดังนี้

หมวดการผลิต ขยายตัวร้อยละ ๖.๔๑ เมื่อเทียบกับเดือนเดียวกันของปีก่อน (ส.ค.๒๕๕๙) และร้อยละ ๓.๗๗ จากเดือนก่อนหน้า (ก.ค.๒๕๖๐) จากความต้องการใช้ไฟฟ้าในหมวดการผลิต ๕ อันดับแรก ดังนี้

- **ยานยนต์** ขยายตัวร้อยละ ๘.๔๒ เมื่อเทียบกับเดือนเดียวกันของปีก่อน (ส.ค.๒๕๕๙) และร้อยละ ๗.๐๑ จากเดือนก่อนหน้า (ก.ค.๒๕๖๐) จากยอดการจำหน่ายรถยนต์ที่เพิ่มสูงขึ้นถึงร้อยละ ๖.๘ โดยเดือน ส.ค.๒๕๖๐ มียอดการจำหน่ายรถยนต์ ๖๗,๙๖๒ คัน เพิ่มขึ้นจากช่วงเดียวกันของปีก่อน (ส.ค.๒๕๕๙) ที่มียอดการจำหน่ายรถยนต์ ๖๓,๖๑๙ คัน
- **เหล็ก** ขยายตัวร้อยละ ๑๐.๒๐ เมื่อเทียบกับเดือนเดียวกันของปีก่อน (ส.ค.๒๕๕๙) เพิ่มขึ้นจากอุปสงค์สืบเนื่องจากการผลิตรถยนต์ และจากความต้องการใช้เหล็กที่คาดว่าจะมีเพิ่มสูงขึ้นในช่วงปลายปี แต่หดตัวร้อยละ ๕.๗๗ จากเดือนก่อนหน้า (ก.ค.๒๕๖๐) เนื่องจากมีการนำเข้าเหล็กมากขึ้นตามการแข็งค่าของเงินบาท
- **อิเล็กทรอนิกส์** ขยายตัวร้อยละ ๔.๗๒ เมื่อเทียบกับเดือนเดียวกันของปีก่อน (ส.ค.๒๕๕๙) และร้อยละ ๓.๒๖ จากเดือนก่อนหน้า (ก.ค.๒๕๖๐) จากความต้องการสินค้าในตลาดต่างประเทศ โดยเฉพาะประเทศจีน ประเทศในแถบยุโรป และประเทศญี่ปุ่น ส่วนใหญ่เป็นอุปกรณ์อิเล็กทรอนิกส์ประเภทอุปกรณ์ควบคุมไฟฟ้า สายเคเบิลใยแก้ว และเครื่องรับส่งสัญญาณและเสียงเป็นหลัก
- **พลาสติก** ขยายตัวร้อยละ ๕.๐๗ เมื่อเทียบกับเดือนเดียวกันของปีก่อน (ส.ค.๒๕๕๙) และร้อยละ ๓.๘๓ จากเดือนก่อนหน้า (ก.ค.๒๕๖๐) เพิ่มขึ้นตามปริมาณการส่งออกที่มีความต้องการผลิตภัณฑ์พลาสติกจากประเทศไทยเพิ่มมากขึ้น
- **ซีเมนต์** หดตัวร้อยละ ๒.๓๒ เมื่อเทียบกับเดือนเดียวกันของปีก่อน (ส.ค.๒๕๕๙) เนื่องจากมีความต้องการภายในประเทศลดลง จากสถานะอากาศและน้ำท่วม ประกอบกับการแข่งขันในตลาดสูงขึ้น แต่ขยายตัวร้อยละ ๘.๒๘ จากเดือนก่อนหน้า (ก.ค.๒๕๖๐) จากการผลิตเพื่อรองรับความต้องการใช้ในงานก่อสร้างต่าง ๆ ในช่วงปลายปี

หมวดการขายและโรงแรม ขยายตัวร้อยละ ๔.๖๙ จากเดือนเดียวกันของปีก่อน (ส.ค.๒๕๕๙) และร้อยละ ๓.๑๔ จากเดือนก่อนหน้า (ก.ค.๒๕๖๐) จากปริมาณนักท่องเที่ยวที่ขยายตัวร้อยละ ๔.๗ จากนักท่องเที่ยวเกือบทุกกลุ่มสัญชาติ ซึ่งปริมาณนักท่องเที่ยวจากจีนและอาเซียนขยายตัวสูงต่อเนื่อง โดยเฉพาะนักท่องเที่ยวชาวเกาหลีใต้และญี่ปุ่นที่มีการเปลี่ยนจุดหมายการเดินทางจากประเทศจีนมายังประเทศไทย

หมวดบริการสังคม ขยายตัวร้อยละ ๒.๐๗ จากเดือนเดียวกันของปีก่อน (ส.ค.๒๕๕๙) และร้อยละ ๖.๘๘ จากเดือนก่อนหน้า (ก.ค.๒๕๖๐) จากการใช้ไฟฟ้าด้านการบริหารราชการส่วนภูมิภาค การบริหารราชการส่วนท้องถิ่น โรงพยาบาล องค์กรศาสนา โรงเรียนและมหาวิทยาลัยเพิ่มขึ้น

หน่วยสูญเสีย

เดือน ส.ค.๒๕๖๐ กฟภ.มีหน่วยสูญเสียในระบบจำหน่าย ๗๒๒.๘๓ ล้านหน่วย หรือร้อยละ ๕.๘๕ สูงกว่าเดือน ส.ค.๒๕๕๙ ที่มีหน่วยสูญเสีย ๖๙๓.๗๔ ล้านหน่วย และเดือน ก.ค.๒๕๖๐ ที่มีหน่วยสูญเสีย ๕๑๙.๓๒ ล้านหน่วย โดยจำแนกในแต่ละพื้นที่ ดังนี้

- ภาคเหนือ มีหน่วยสูญเสีย ร้อยละ ๗.๑๙
- ภาคตะวันออกเฉียงเหนือ มีหน่วยสูญเสีย ร้อยละ ๗.๓๗
- ภาคกลาง มีหน่วยสูญเสีย ร้อยละ ๔.๗๔
- ภาคใต้ มีหน่วยสูญเสีย ร้อยละ ๖.๕๙

จำนวนผู้ใช้ไฟฟ้า

เดือน ส.ค.๒๕๖๐ กฟภ.มีผู้ใช้ไฟฟ้าทั้งสิ้น ๑๙.๒๐ ล้านราย เพิ่มขึ้นจากเดือน ส.ค.๒๕๕๙ จำนวน ๐.๔๖ ล้านราย หรือร้อยละ ๒.๔๕ โดยพื้นที่ที่มีอัตราการขยายตัวมากที่สุด คือ กฟภ.๒ ขยายตัวที่ร้อยละ ๔.๐๑ และเขต กฟต.๒ ขยายตัวต่ำสุดที่ร้อยละ ๑.๖๕ โดยสรุปตามกลุ่มลูกค้า เป็นดังนี้

- กลุ่มบ้านอยู่อาศัย เพิ่มขึ้นร้อยละ ๒.๑๕ มีสัดส่วนร้อยละ ๘๘.๔๔ ของยอดรวม
- กลุ่มพาณิชย์ เพิ่มขึ้นร้อยละ ๔.๙๑ มีสัดส่วนร้อยละ ๘.๕๔ ของยอดรวม
- กลุ่มอุตสาหกรรม เพิ่มขึ้นร้อยละ ๒.๙๗ มีสัดส่วนร้อยละ ๐.๑๘ ของยอดรวม
- กลุ่มอื่น ๆ (องค์กรที่ไม่แสวงหากำไร สูดน้ำเพื่อการเกษตร ไฟฟ้าชั่วคราว และไฟฟรี) เพิ่มขึ้นร้อยละ ๔.๕๓ มีสัดส่วนร้อยละ ๒.๘๓ ของยอดรวม

หน่วยจำหน่ายเปรียบเทียบประมาณการปี ๒๕๖๐

สถานการณ์การจำหน่ายไฟฟ้าเดือน ส.ค.๒๕๖๐ ขยายตัวที่ร้อยละ ๔.๐๕ สูงกว่าค่าประมาณการร้อยละ ๑.๐๖ หรือ ๑๑๘.๑๙ ล้านหน่วย จากปริมาณการส่งออกที่เพิ่มขึ้น ปริมาณนักท่องเที่ยวที่ขยายตัว และจากการแข่งขันกีฬาซีเกมส์ ๒๐๑๗ อย่างไรก็ตาม กฟภ.คาดการณ์ว่าทั้งปี ๒๕๖๐ สถานการณ์การจำหน่ายไฟฟ้าจะเติบโตได้ดีตามที่คณะทำงานจัดทำค่าพยากรณ์ความต้องการไฟฟ้า (Load Forecast กรณีสถาน ๖ ก.พ.๒๕๖๐) ทั้งปี ๒๕๖๐ จะขยายตัวร้อยละ ๓.๔๒ โดยมีปัจจัย ดังนี้

ปัจจัยบวก

๑. นโยบายภาครัฐ
 - โครงการพัฒนาเขตเศรษฐกิจพิเศษภาคตะวันออก หรือ Eastern Economic Corridor (EEC)
 - โครงการรถไฟรางคู่
 - โครงการรถไฟความเร็วสูง
 - โครงการบัตรสวัสดิการแห่งรัฐ
 - การเยียวยาเกษตรกรที่ได้รับผลกระทบน้ำท่วม
 - มาตรการปล่อยกู้ปลอดดอกเบี้ยช่วย SME ในพื้นที่น้ำท่วม ๑๒ จังหวัด
๒. การส่งออกที่ยังมีแนวโน้มขยายตัวต่อเนื่อง
๓. ปริมาณนักท่องเที่ยวที่ขยายตัวดี
๔. การบริโภคและการลงทุนภาคเอกชนมีแนวโน้มดีขึ้น
๕. การคงอัตราดอกเบี้ยของคณะกรรมการนโยบายการเงิน (กนง.)

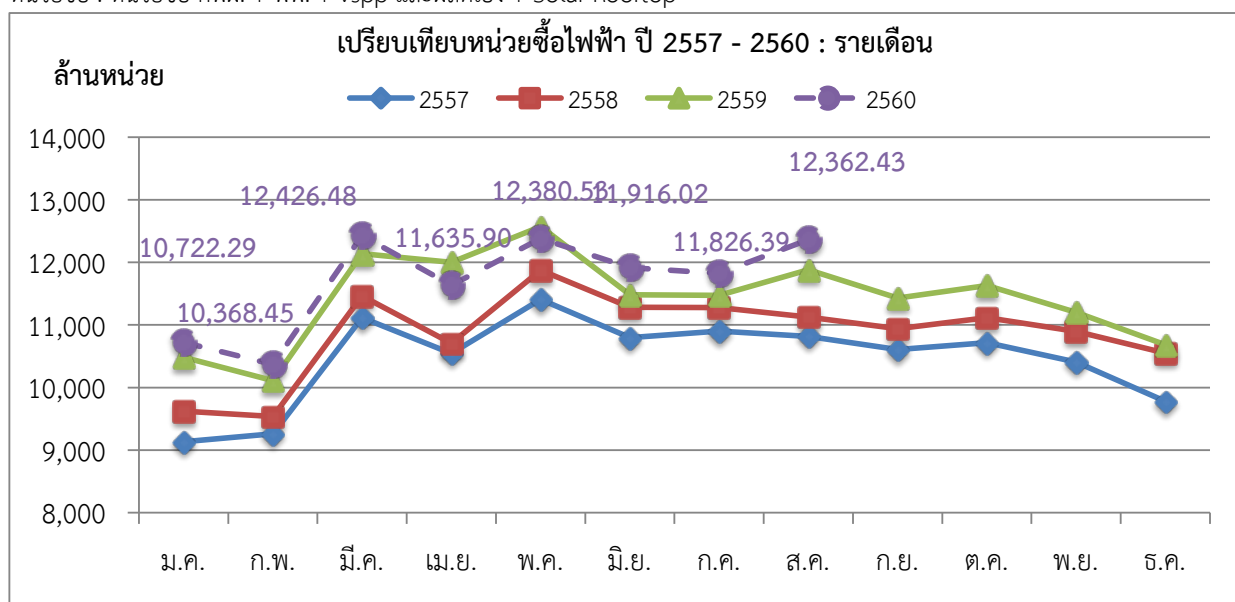
ปัจจัยลบ

๑. สถานการณ์ในคาบสมุทรเกาหลี
 ๒. ความเสี่ยงจากค่าเงินบาท
 ๓. ภัยธรรมชาติจากวาตภัย และอุทกภัย
 ๔. สถานการณ์ทางเศรษฐกิจของประเทศคู่ค้า
 ๕. ราคาพืชผลทางการเกษตรที่อาจลดลง
-

เปรียบเทียบหน่วยซื้อไฟฟ้า ปี 2557 - 2560 : รายเดือน

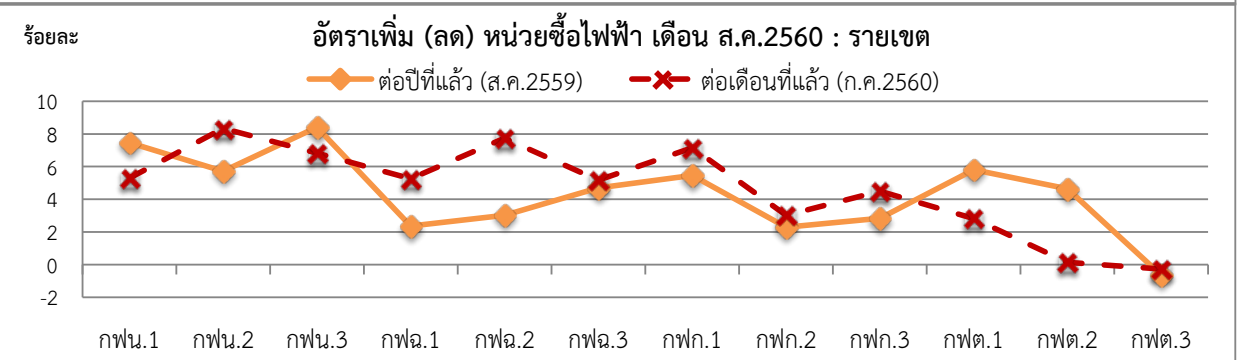
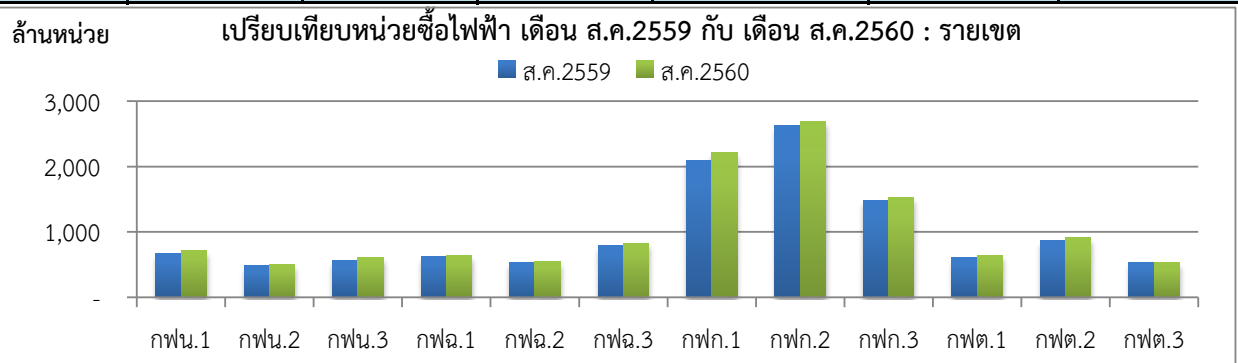
เดือน	หน่วยซื้อไฟฟ้า (ล้านบาท)				อัตราเพิ่ม - ลด (ร้อยละ)			
	2557	2558	2559	2560	2557	2558	2559	2560
ม.ค.	9,133.12	9,621.13	10,481.78	10,722.29	-3.84	5.34	8.95	2.29
ก.พ.	9,262.28	9,536.37	10,109.51	10,368.45	-0.42	2.96	6.01	2.56
มี.ค.	11,117.88	11,462.04	12,138.23	12,426.48	2.22	3.10	5.90	2.37
ไตรมาส 1	29,513.28	30,619.53	32,729.52	33,517.22	-0.55	3.75	6.89	2.41
เม.ย.	10,545.05	10,705.60	12,001.51	11,635.90	4.03	1.52	12.10	-3.05
พ.ค.	11,407.48	11,874.61	12,571.22	12,380.53	4.02	4.09	5.87	-1.52
มิ.ย.	10,795.78	11,283.61	11,480.96	11,916.02	5.30	4.52	1.75	3.79
ไตรมาส 2	32,748.31	33,863.82	36,053.69	35,932.45	4.44	3.41	6.47	-0.34
6 เดือน	62,261.59	64,483.36	68,783.21	69,449.67	2.02	3.57	6.67	0.97
ก.ค.	10,899.29	11,277.84	11,470.17	11,826.39	5.87	3.47	1.71	3.11
ส.ค.	10,817.38	11,125.27	11,880.48	12,362.43	4.25	2.85	6.79	4.06
ก.ย.	10,605.14	10,940.13	11,428.34		5.38	3.16	4.46	
ไตรมาส 3	32,321.81	33,343.25	34,779.00		5.16	3.16	4.31	
9 เดือน	94,583.40	97,826.61	103,562.21		3.07	3.43	5.86	
ต.ค.	10,715.27	11,116.48	11,631.34		5.43	3.74	4.63	
พ.ย.	10,408.61	10,896.95	11,202.84		4.92	4.69	2.81	
ธ.ค.	9,776.77	10,549.60	10,681.38		9.29	7.90	1.25	
ไตรมาส 4	30,900.64	32,563.03	33,515.57		6.44	5.38	2.93	
รวม	125,484.05	130,389.63	137,077.77	93,638.49	3.88	3.91	5.13	1.63

หน่วยซื้อ : หน่วยซื้อ กฟผ. + พพ. + vsp และผลิตเอง + Solar Rooftop



เปรียบเทียบหน่วยซื้อไฟฟ้า เดือน สิงหาคม 2560 : รายเขต

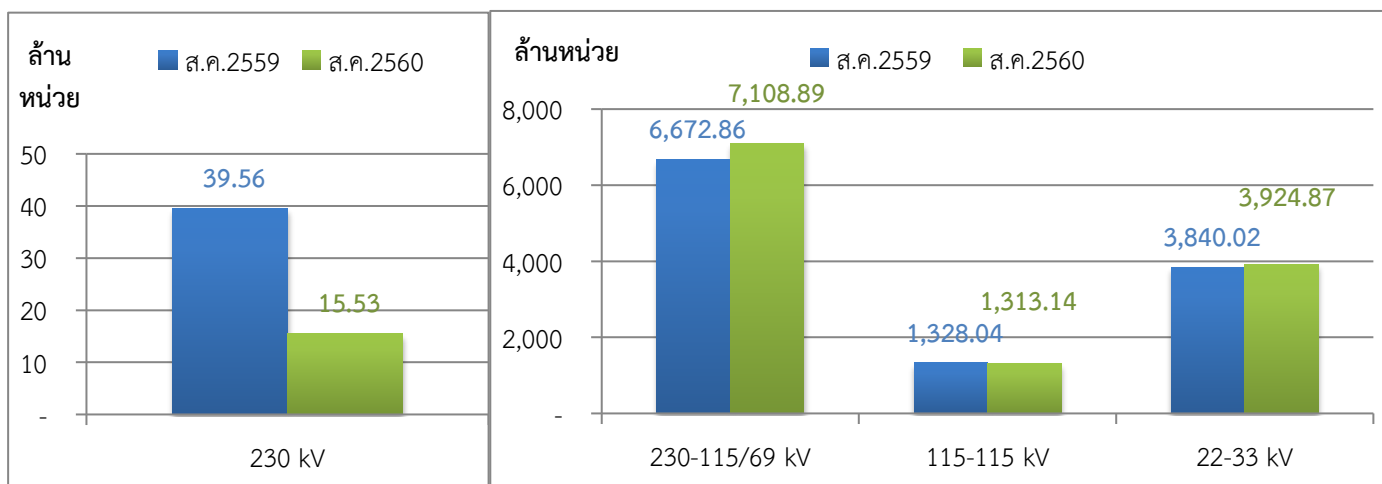
กพข.	หน่วยซื้อไฟฟ้า (ล้านบาท)			สะสมสำหรับปี (ม.ค.-ส.ค.2560)	อัตราเพิ่ม - ลด (ร้อยละ)	
	2559	2560			ต่อปีที่แล้ว (ส.ค.2559)	ต่อเดือนที่แล้ว (ก.ค.2560)
	ส.ค.	ก.ค.	ส.ค.			
กพน.1	671.02	684.74	721.06	5,302.08	7.46	5.30
กพน.2	479.26	467.69	506.69	3,910.05	5.72	8.34
กพน.3	561.00	569.35	608.18	4,583.64	8.41	6.82
เหนือ	1,711.28	1,721.78	1,835.93	13,795.77	7.28	6.63
กพฉ.1	618.27	601.22	632.89	4,740.49	2.36	5.27
กพฉ.2	534.62	511.22	550.79	4,166.19	3.03	7.74
กพฉ.3	791.54	788.01	828.77	6,271.31	4.70	5.17
ตอ.ฉ.เหนือ	1,944.43	1,900.45	2,012.44	15,177.98	3.50	5.89
กพก.1	2,098.95	2,065.84	2,213.60	16,628.11	5.46	7.15
กพก.2	2,622.78	2,604.31	2,682.97	20,481.67	2.29	3.02
กพก.3	1,486.17	1,462.43	1,528.29	11,541.34	2.83	4.50
กลาง	6,207.91	6,132.59	6,424.85	48,651.12	3.49	4.77
กพต.1	611.45	629.21	646.98	4,897.34	5.81	2.82
กพต.2	867.50	906.44	907.75	7,005.08	4.64	0.14
กพต.3	537.92	535.92	534.48	4,111.20	-0.64	-0.27
ใต้	2,016.87	2,071.57	2,089.21	16,013.62	3.59	0.85
รวม	11,880.48	11,826.39	12,362.43	93,638.49	4.06	4.53



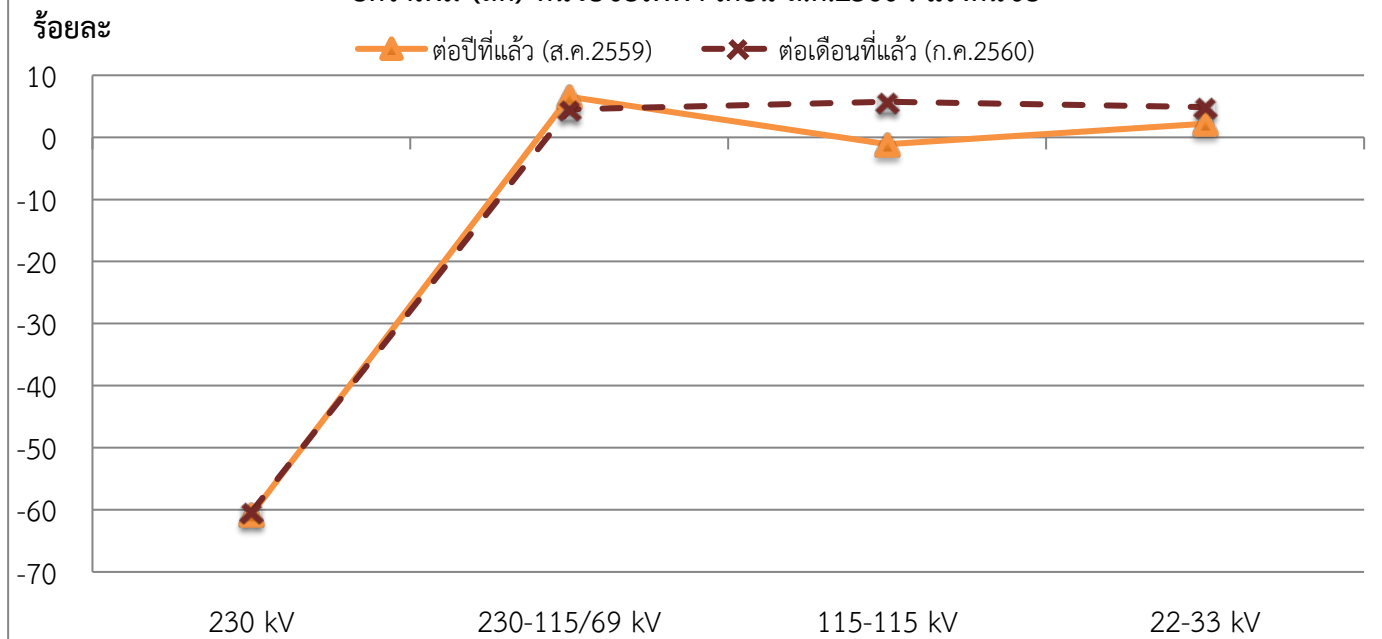
เปรียบเทียบหน่วยซื้อไฟฟ้า เดือน สิงหาคม 2560 : แรงแดันซื้อ

แรงแดันซื้อ	หน่วยซื้อไฟฟ้า (ล้านบาท)			สะสมสำหรับปี (ม.ค.-ส.ค.2560)	อัตราเพิ่ม - ลด (ร้อยละ)	
	2559	2560			ต่อปีที่แล้ว	ต่อเดือนที่แล้ว
	ส.ค.	ก.ค.	ส.ค.		(ส.ค.2559)	(ก.ค.2560)
230 kV	39.56	39.17	15.53	135.98	-60.74	-60.35
230-115/69 kV	6,672.86	6,803.43	7,108.89	53,660.33	6.53	4.49
115-115 kV	1,328.04	1,241.92	1,313.14	10,068.69	-1.12	5.73
22-33 kV	3,840.02	3,741.87	3,924.87	29,773.49	2.21	4.89
รวม	11,880.48	11,826.39	12,362.43	93,638.49	4.06	4.53

เปรียบเทียบหน่วยซื้อไฟฟ้า เดือน ส.ค.2559 กับ เดือน ส.ค.2560 : แรงแดันซื้อ

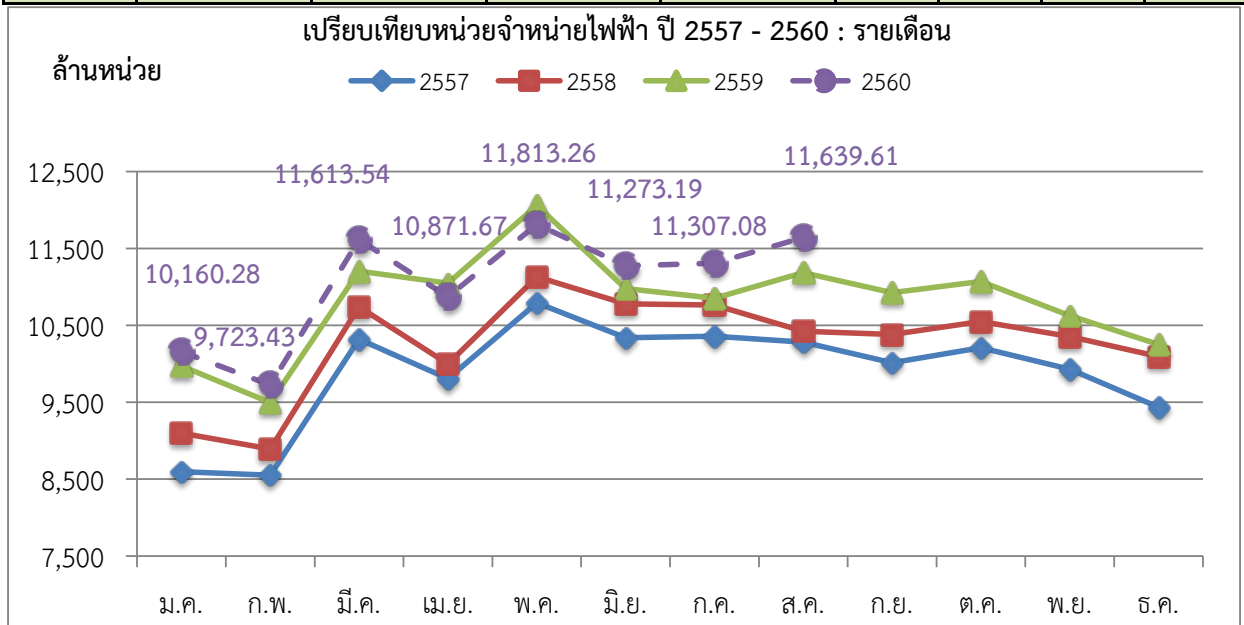


อัตราเพิ่ม (ลด) หน่วยซื้อไฟฟ้า เดือน ส.ค.2560 : แรงแดันซื้อ



เปรียบเทียบหน่วยจำหน่ายไฟฟ้า ปี 2557 - 2560 : รายเดือน

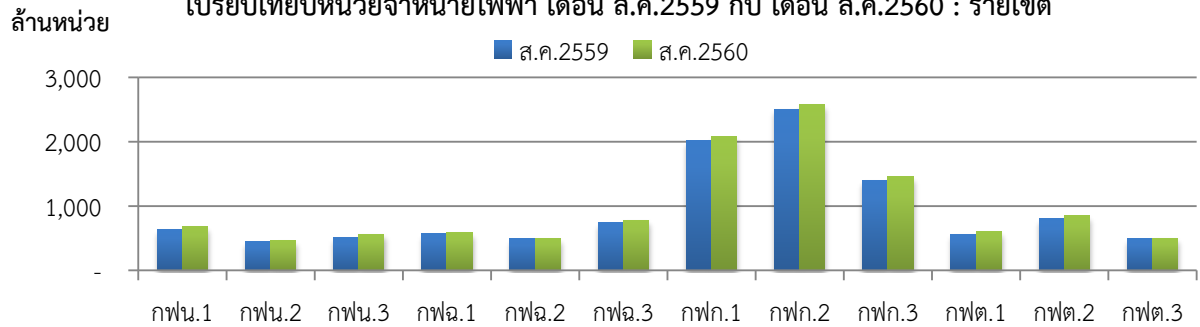
เดือน	หน่วยจำหน่ายไฟฟ้า (ล้านหน่วย)				อัตราเพิ่ม - ลด (ร้อยละ)			
	2557	2558	2559	2560	2557	2558	2559	2560
ม.ค.	8,595.92	9,099.21	9,973.76	10,160.28	-4.58	5.85	9.61	1.87
ก.พ.	8,551.52	8,892.26	9,495.62	9,723.43	-1.28	3.98	6.79	2.40
มี.ค.	10,319.78	10,739.96	11,203.13	11,613.54	1.86	4.07	4.31	3.66
ไตรมาส 1	27,467.22	28,731.42	30,672.51	31,497.24	-1.20	4.60	6.76	2.69
เม.ย.	9,807.24	9,999.29	11,046.55	10,871.67	2.30	1.96	10.47	-1.58
พ.ค.	10,792.83	11,131.02	12,058.96	11,813.26	4.12	3.13	8.34	-2.04
มิ.ย.	10,338.51	10,780.13	10,978.88	11,273.19	5.39	4.27	1.84	2.68
ไตรมาส 2	30,938.58	31,910.44	34,084.39	33,958.12	3.95	3.14	6.81	-0.37
6 เดือน	58,405.80	60,641.86	64,756.90	65,455.36	1.46	3.83	6.79	1.08
ก.ค.	10,357.80	10,765.30	10,852.18	11,307.08	5.69	3.93	0.81	4.19
ส.ค.	10,282.89	10,424.55	11,186.74	11,639.61	4.70	1.38	7.31	4.05
ก.ย.	10,014.88	10,380.79	10,926.36		4.09	3.65	5.26	
ไตรมาส 3	30,655.57	31,570.64	32,965.28		4.83	2.99	4.42	
9 เดือน	89,061.37	92,212.51	97,722.18		2.60	3.54	5.97	
ต.ค.	10,207.65	10,549.84	11,072.79		5.68	3.35	4.96	
พ.ย.	9,928.50	10,353.74	10,626.95		5.29	4.28	2.64	
ธ.ค.	9,434.45	10,096.35	10,251.73		8.28	7.02	1.54	
ไตรมาส 4	29,570.60	30,999.92	31,951.47		6.36	4.83	3.07	
รวม	118,631.97	123,212.43	129,673.65	88,402.04	3.51	3.86	5.24	1.85



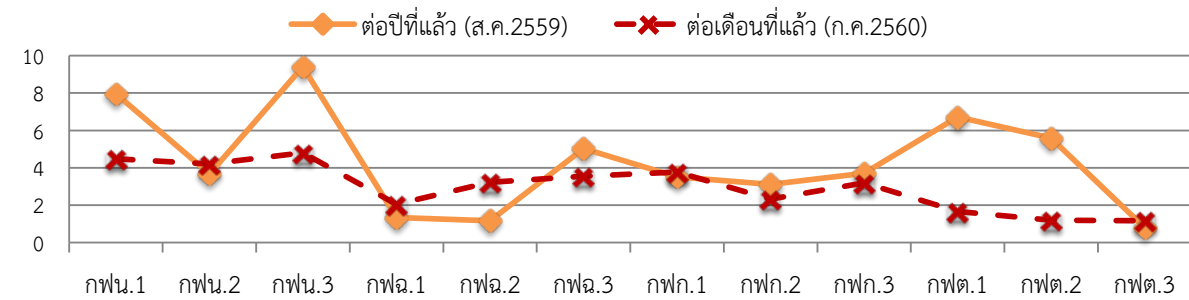
เปรียบเทียบหน่วยจำหน่ายไฟฟ้า เดือน สิงหาคม 2560 : รายเขต

กพข.	หน่วยจำหน่ายไฟฟ้า (ล้านบาท)			สะสมสำหรับปี (ม.ค.-ส.ค.2560)	อัตราเพิ่ม - ลด (ร้อยละ)	
	2559	2560			ต่อปีที่แล้ว (ส.ค.2559)	ต่อเดือนที่แล้ว (ก.ค.2560)
	ส.ค.	ก.ค.	ส.ค.			
กพน.1	629.09	650.01	679.18	4,954.17	7.96	4.49
กพน.2	444.62	442.36	460.96	3,587.15	3.67	4.20
กพน.3	515.36	538.01	563.84	4,238.13	9.41	4.80
เหนือ	1,589.07	1,630.38	1,703.97	12,779.45	7.23	4.51
กพฉ.1	576.93	572.93	584.65	4,380.57	1.34	2.05
กพฉ.2	493.40	483.55	499.17	3,815.32	1.17	3.23
กพฉ.3	742.95	753.63	780.34	5,890.92	5.03	3.54
ตอ.ฉ.เหนือ	1,813.29	1,810.10	1,864.16	14,086.81	2.81	2.99
กพก.1	2,013.72	2,008.86	2,084.49	15,948.37	3.51	3.76
กพก.2	2,506.10	2,525.05	2,583.88	19,733.98	3.10	2.33
กพก.3	1,399.86	1,406.82	1,451.65	10,949.09	3.70	3.19
กลาง	5,919.68	5,940.73	6,120.02	46,631.44	3.38	3.02
กพต.1	561.34	589.25	599.01	4,533.34	6.71	1.66
กพต.2	806.06	841.12	851.18	6,540.98	5.60	1.20
กพต.3	497.30	495.50	501.27	3,830.03	0.80	1.16
ใต้	1,864.70	1,925.87	1,951.46	14,904.35	4.65	1.33
รวม	11,186.74	11,307.08	11,639.61	88,402.04	4.05	2.94

เปรียบเทียบหน่วยจำหน่ายไฟฟ้า เดือน ส.ค.2559 กับ เดือน ส.ค.2560 : รายเขต



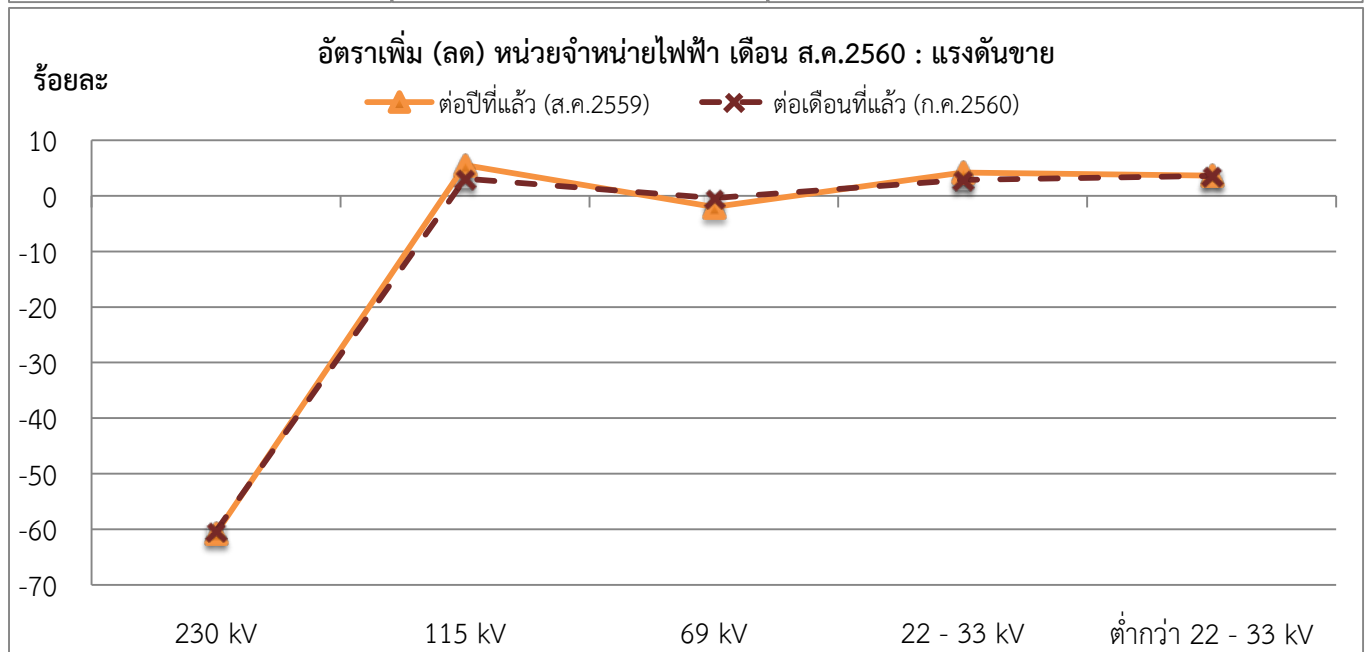
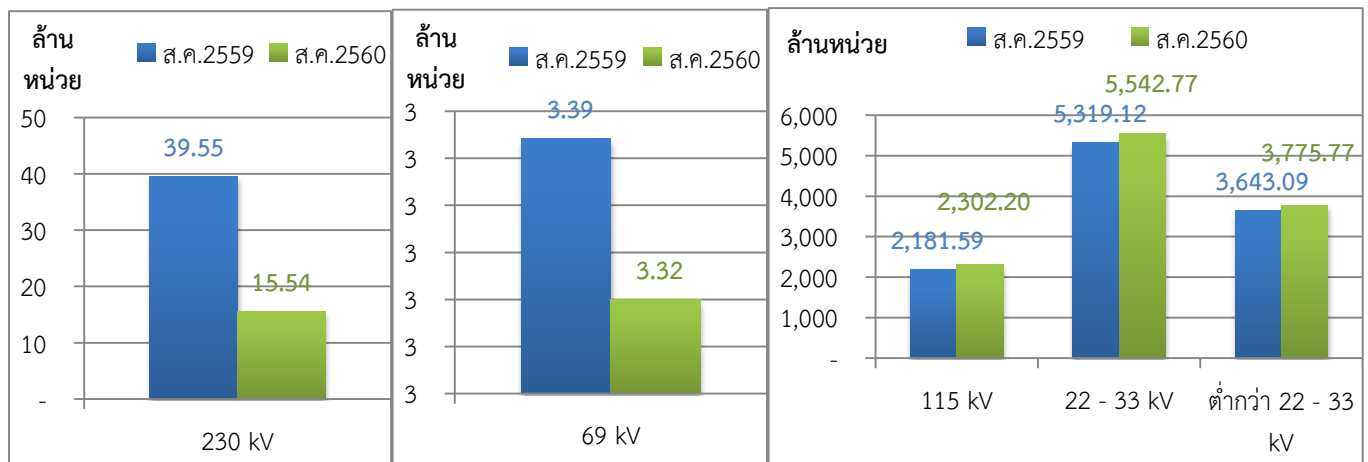
อัตราเพิ่ม (ลด) หน่วยจำหน่ายไฟฟ้า เดือน ส.ค.2560 : รายเขต



เปรียบเทียบหน่วยจำหน่ายไฟฟ้า เดือน สิงหาคม 2560 : แรงดันขาย

แรงดันขาย	หน่วยจำหน่ายไฟฟ้า (ล้านหน่วย)			สะสมสำหรับปี (ม.ค.-ส.ค.2560)	อัตราเพิ่ม - ลด (ร้อยละ)	
	2559	2560			ต่อปีที่แล้ว (ส.ค.2559)	ต่อเดือนที่แล้ว (ก.ค.2560)
	ส.ค.	ก.ค.	ส.ค.			
230 kV	39.55	39.16	15.54	136.00	-60.71	-60.32
115 kV	2,181.59	2,232.72	2,302.20	17,510.90	5.53	3.11
69 kV	3.39	3.33	3.32	25.22	-2.02	-0.38
22 - 33 kV	5,319.12	5,386.98	5,542.77	42,125.98	4.20	2.89
ต่ำกว่า 22 - 33 kV	3,643.09	3,644.88	3,775.77	28,603.95	3.64	3.59
รวม	11,186.74	11,307.08	11,639.61	88,402.04	4.05	2.94

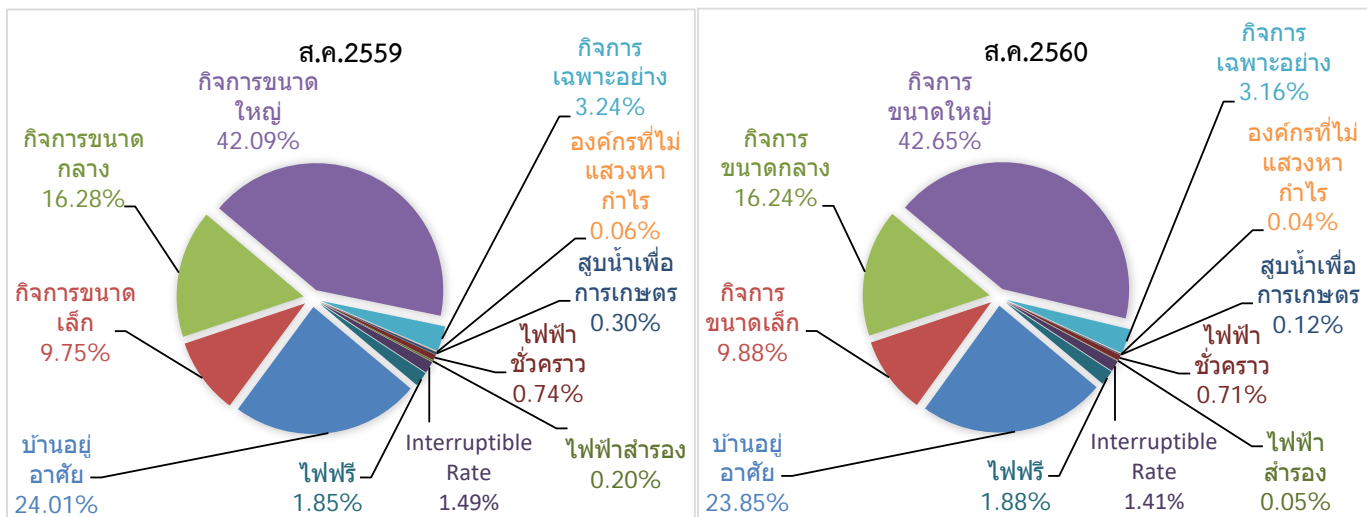
เปรียบเทียบหน่วยจำหน่ายไฟฟ้า เดือน ส.ค.2559 กับ เดือน ส.ค.2560 : แรงดันขาย



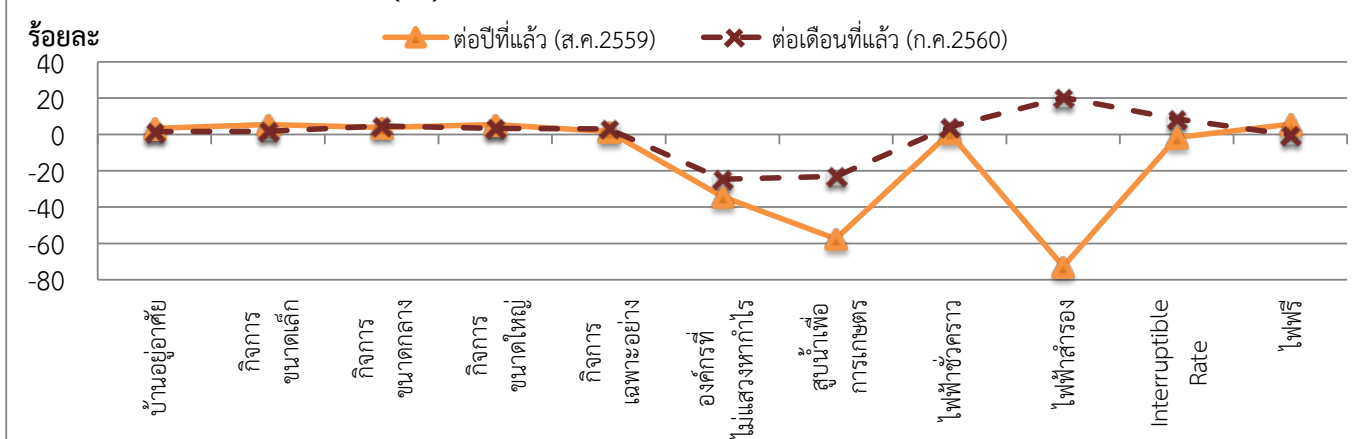
เปรียบเทียบหน่วยจำหน่ายไฟฟ้า เดือน สิงหาคม 2560 : ประเภทอัตราค่าไฟฟ้า

ประเภท อัตราค่าไฟฟ้า	หน่วยจำหน่ายไฟฟ้า (ล้านบาท)			สะสมสำหรับปี (ม.ค.-ส.ค.2560)	อัตราเพิ่ม - ลด (ร้อยละ)	
	2559	2560			ต่อปีที่แล้ว	ต่อเดือนที่แล้ว
	ส.ค.	ก.ค.	ส.ค.		(ส.ค.2559)	(ก.ค.2560)
บ้านอยู่อาศัย	2,686.04	2,733.48	2,775.79	21,056.85	3.34	1.55
กิจการขนาดเล็ก	1,090.19	1,130.19	1,150.46	8,677.97	5.53	1.79
กิจการขนาดกลาง	1,821.00	1,806.54	1,890.79	14,123.57	3.83	4.66
กิจการขนาดใหญ่	4,708.20	4,800.59	4,964.14	37,639.68	5.44	3.41
กิจการเฉพาะอย่าง	362.10	356.52	367.62	2,837.01	1.53	3.11
องค์กรที่ไม่แสวงหากำไร	6.78	5.91	4.46	46.83	-34.32	-24.63
สูบน้ำเพื่อการเกษตร	33.71	18.65	14.35	250.90	-57.43	-23.06
ไฟฟ้าชั่วคราว	82.38	79.72	83.03	657.73	0.79	4.15
ไฟฟ้าสำรอง	22.61	5.13	6.17	50.53	-72.71	20.39
Interruptible Rate	166.43	150.77	163.72	1,335.84	-1.63	8.59
ไฟฟรี	207.31	219.57	219.09	1,725.13	5.68	-0.22
รวม	11,186.74	11,307.08	11,639.61	88,402.04	4.05	2.94

เปรียบเทียบหน่วยจำหน่ายไฟฟ้า เดือน ส.ค.2559 กับ เดือน ส.ค.2560 : ประเภทอัตราค่าไฟฟ้า



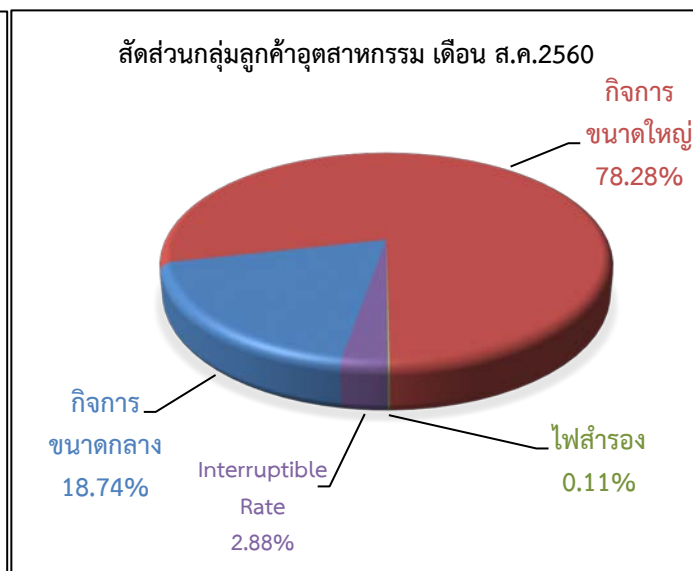
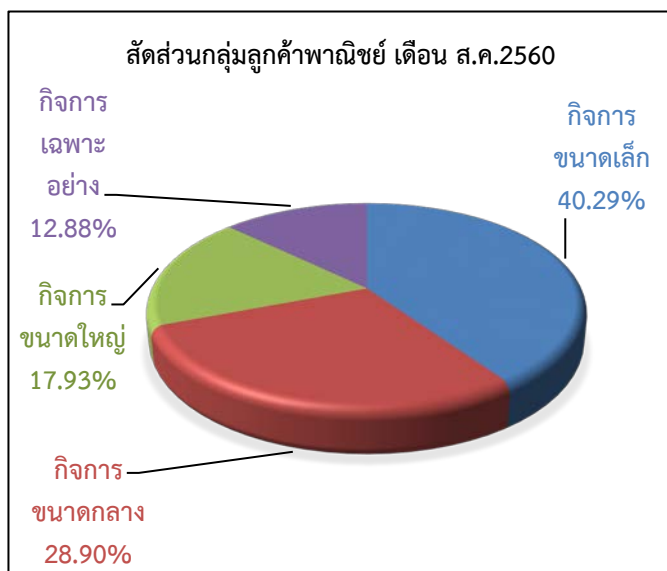
อัตราเพิ่ม (ลด) หน่วยจำหน่ายไฟฟ้า เดือน ส.ค.2560 : ประเภทอัตราค่าไฟฟ้า



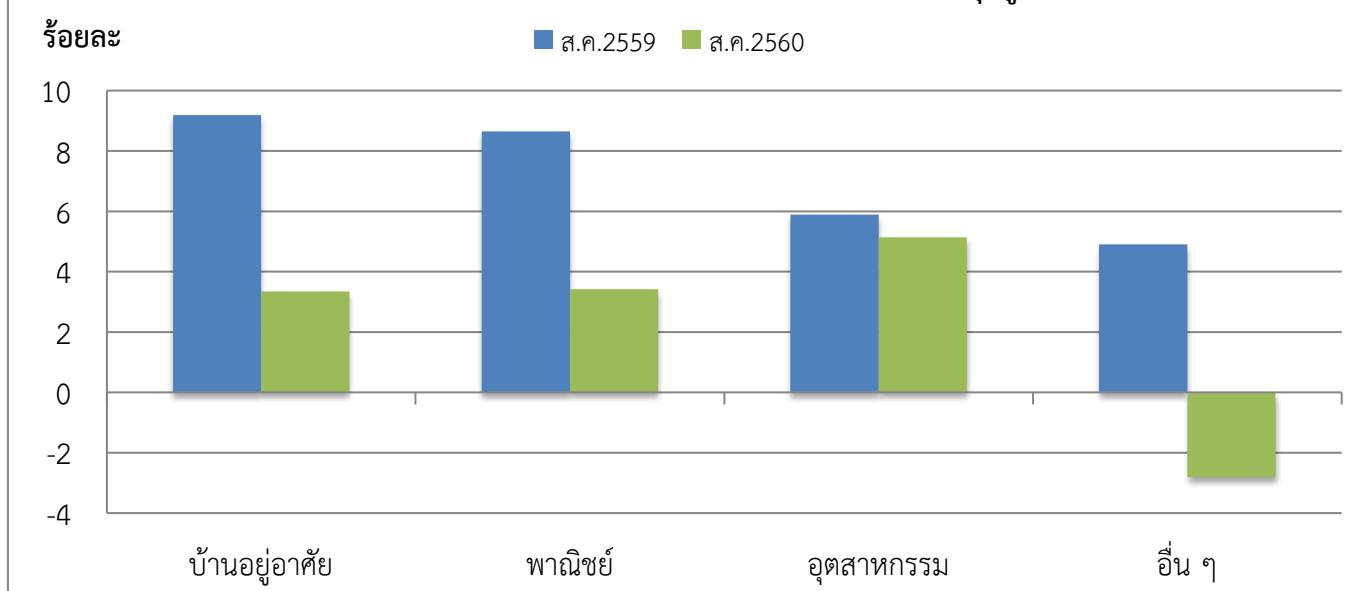
เปรียบเทียบหน่วยจำหน่ายไฟฟ้า เดือน สิงหาคม 2560 : กลุ่มลูกค้า

กลุ่มลูกค้า	หน่วยจำหน่ายไฟฟ้า (ล้านบาท)			สะสมสำหรับปี (ม.ค.-ส.ค.2560)	อัตราเพิ่ม - ลด (ร้อยละ)	
	2559	2560			ต่อปีที่แล้ว (ส.ค.2559)	ต่อเดือนที่แล้ว (ก.ค.2560)
	ส.ค.	ก.ค.	ส.ค.			
บ้านอยู่อาศัย	2,686.04	2,733.48	2,775.79	21,056.85	3.34	1.55
พาณิชย์	2,760.69	2,773.17	2,855.10	21,500.63	3.42	2.95
อุตสาหกรรม	5,409.84	5,476.57	5,687.79	43,163.98	5.14	3.86
อื่น ๆ	330.18	323.86	320.93	2,680.59	-2.80	-0.90
รวม	11,186.74	11,307.08	11,639.61	88,402.04	4.05	2.94

เปรียบเทียบหน่วยจำหน่ายไฟฟ้า เดือน สิงหาคม 2560 : กลุ่มลูกค้า



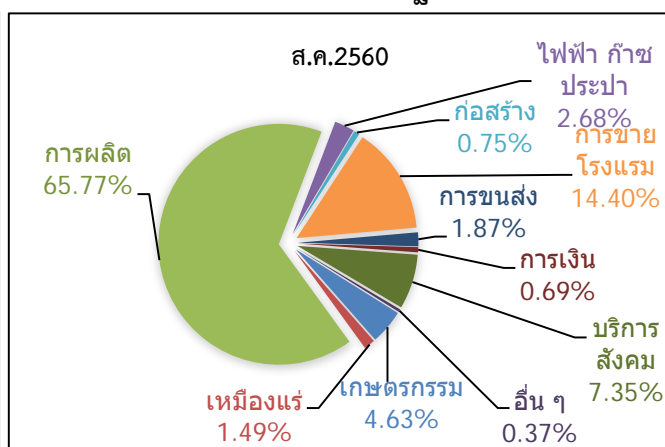
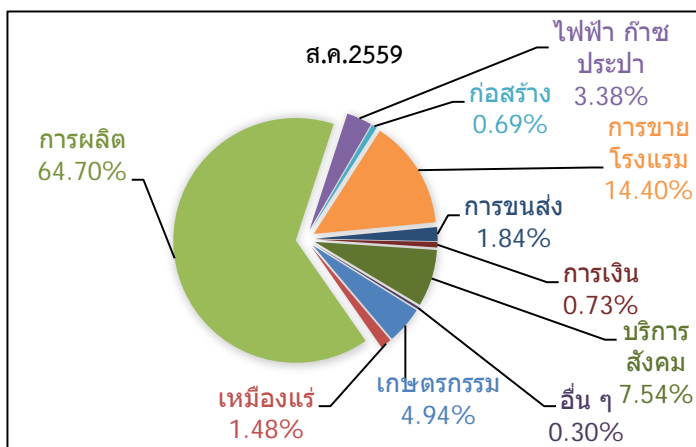
อัตราเพิ่ม (ลด) หน่วยจำหน่ายไฟฟ้า เดือน ส.ค.2560 : กลุ่มลูกค้า



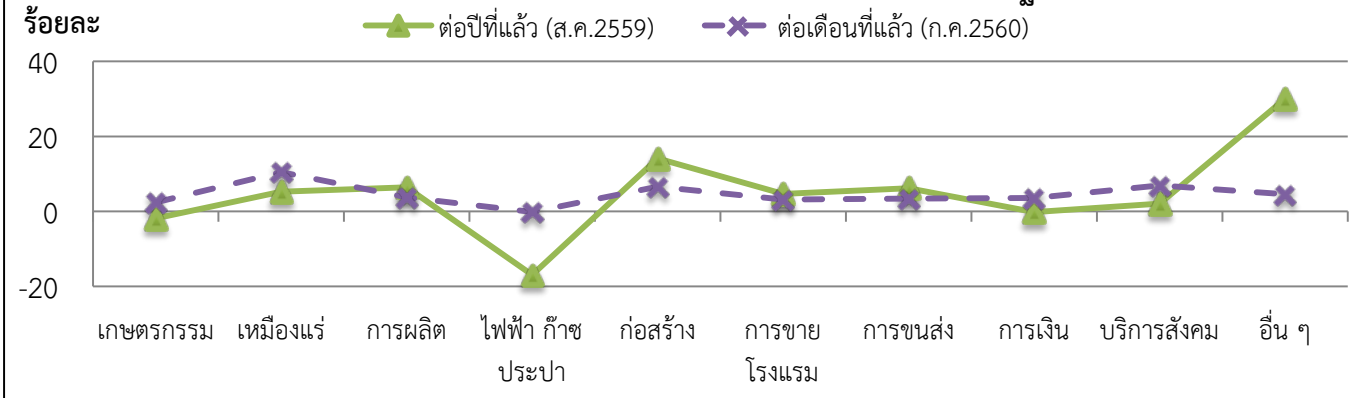
เปรียบเทียบหน่วยจำหน่ายไฟฟ้า เดือน สิงหาคม 2560 : กิจกรรมทางเศรษฐกิจ 10 หมวด

ประเภทกิจกรรมทางเศรษฐกิจ	หน่วยจำหน่ายไฟฟ้า (ล้านหน่วย)			สะสมสำหรับปี (ม.ค.-ส.ค.2560)	อัตราเพิ่ม - ลด (ร้อยละ)	
	2559	2560			ต่อปีที่แล้ว (ส.ค.2559)	ต่อเดือนที่แล้ว (ก.ค.2560)
	ส.ค.	ก.ค.	ส.ค.		(ส.ค.2559)	(ก.ค.2560)
เกษตรกรรม	366.21	350.79	359.35	2,784.31	-1.87	2.44
เหมืองแร่	110.06	104.90	115.86	827.94	5.27	10.45
การผลิตไฟฟ้า ก๊าซ ประปา	4,795.89	4,917.89	5,103.36	38,766.69	6.41	3.77
ก่อสร้าง	250.35	208.30	207.97	1,699.83	-16.93	-0.16
ก่อสร้าง	50.92	54.49	58.09	420.11	14.09	6.61
การขาย โรงแรม	1,067.55	1,083.60	1,117.63	8,487.66	4.69	3.14
การขาย โรงแรม	136.73	140.45	145.21	1,096.62	6.20	3.39
การเงิน	53.76	51.80	53.63	412.09	-0.23	3.54
บริการสังคม	558.59	533.46	570.14	4,140.72	2.07	6.88
อื่น ๆ	21.95	27.29	28.53	209.06	30.00	4.56
รวม	7,412.00	7,472.96	7,759.77	58,845.03	4.69	3.84

เปรียบเทียบหน่วยจำหน่ายไฟฟ้า เดือน ส.ค.2559 กับ เดือน ส.ค.2560 : กิจกรรมทางเศรษฐกิจ 10 หมวด



อัตราเพิ่ม (ลด) หน่วยจำหน่ายไฟฟ้า เดือน ส.ค.2560 : กิจกรรมทางเศรษฐกิจ 10 หมวด

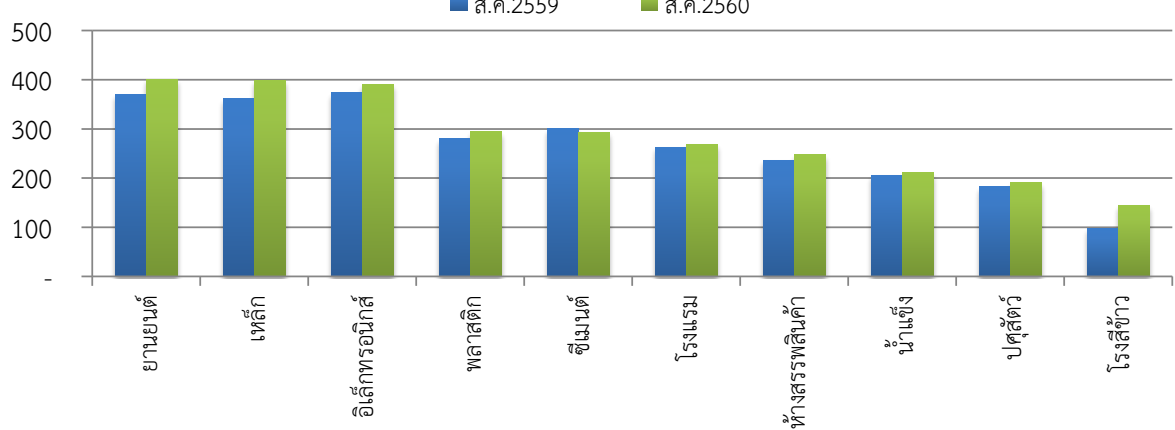


เปรียบเทียบหน่วยจำหน่ายไฟฟ้า เดือน สิงหาคม 2560 : สูงสุด 10 กิจกรรมแรก

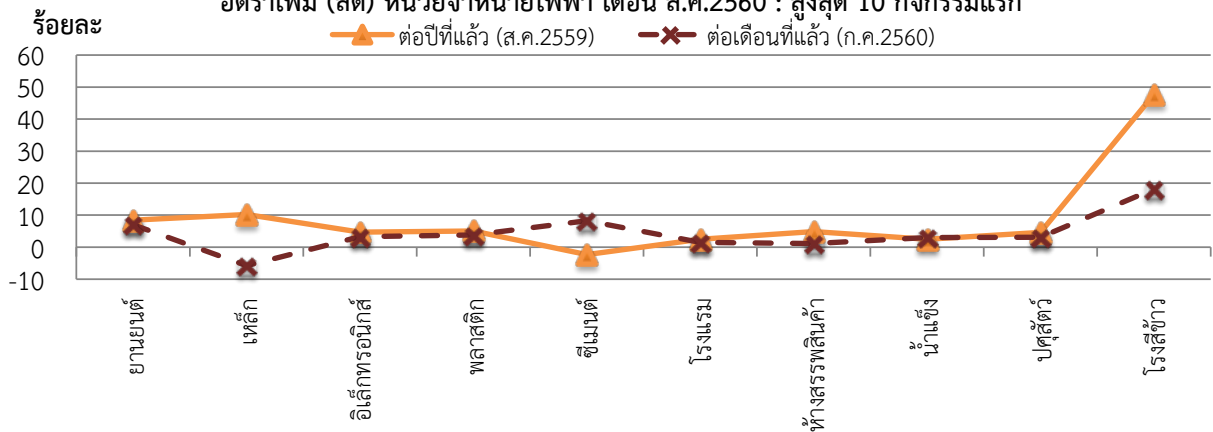
ประเภทกิจกรรม	หน่วยจำหน่ายไฟฟ้า (ล้านบาท)			สะสมสำหรับปี (ม.ค.-ส.ค.2560)	อัตราเพิ่ม - ลด (ร้อยละ)	
	2559	2560			ต่อปีที่แล้ว (ส.ค.2559)	ต่อเดือนที่แล้ว (ก.ค.2560)
	ส.ค.	ก.ค.	ส.ค.		(ส.ค.2559)	(ก.ค.2560)
ยานยนต์	370.09	374.97	401.27	2,983.05	8.42	7.01
เหล็ก	361.86	423.18	398.77	3,002.71	10.20	-5.77
อิเล็กทรอนิกส์	373.31	378.56	390.91	2,915.43	4.72	3.26
พลาสติก	279.82	283.16	294.01	2,251.88	5.07	3.83
ซีเมนต์	300.58	271.17	293.61	2,372.81	-2.32	8.28
โรงแรม	262.79	265.22	269.21	2,087.64	2.44	1.50
ห้างสรรพสินค้า	236.68	245.50	248.22	1,900.01	4.88	1.11
น้ำแข็ง	205.84	204.68	210.91	1,642.68	2.46	3.04
ปศุสัตว์	182.25	184.95	190.71	1,410.85	4.64	3.11
โรงสีข้าว	97.83	122.31	144.53	1,037.30	47.74	18.17
รวม	2,671.06	2,753.70	2,842.15	21,604.37	6.41	3.21

เปรียบเทียบหน่วยจำหน่ายไฟฟ้า เดือน ส.ค.2559 กับ เดือน ส.ค.2560 : สูงสุด 10 กิจกรรมแรก

ล้านบาท



อัตราเพิ่ม (ลด) หน่วยจำหน่ายไฟฟ้า เดือน ส.ค.2560 : สูงสุด 10 กิจกรรมแรก

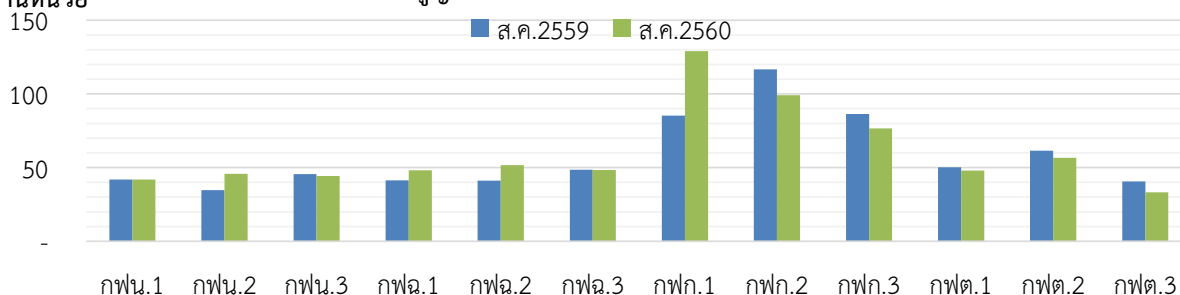


เปรียบเทียบหน่วยสูญเสีย เดือน สิงหาคม 2560 : รายเขต

กฟข.	หน่วยสูญเสีย (ล้านบาท)				% หน่วยสูญเสีย			
	2559	2560		สะสมสำหรับปี (ม.ค.-ส.ค.2560)	2559	2560		สะสมสำหรับปี (ม.ค.-ส.ค.2560)
	ส.ค.	ก.ค.	ส.ค.		ส.ค.	ก.ค.	ส.ค.	
กฟน.1	41.93	34.72	41.88	347.91	6.25	5.07	5.81	6.56
กฟน.2	34.64	25.33	45.73	322.90	7.23	5.42	9.03	8.26
กฟน.3	45.64	31.34	44.34	345.50	8.13	5.50	7.29	7.54
เหนือ	122.20	91.39	131.96	1,016.32	7.14	5.31	7.19	7.37
กฟฉ.1	41.34	28.29	48.23	359.92	6.69	4.71	7.62	7.59
กฟฉ.2	41.21	27.68	51.62	350.86	7.71	5.41	9.37	8.42
กฟฉ.3	48.59	34.39	48.43	380.39	6.14	4.36	5.84	6.07
ต.ฉ.เหนือ	131.14	90.35	148.29	1,091.17	6.74	4.75	7.37	7.19
กฟก.1	85.23	56.98	129.11	679.74	4.06	2.76	5.83	4.09
กฟก.2	116.68	79.27	99.09	747.69	4.45	3.04	3.69	3.65
กฟก.3	86.31	55.62	76.64	592.25	5.81	3.80	5.01	5.13
กลาง	288.22	191.86	304.83	2,019.68	4.64	3.13	4.74	4.15
กฟต.1	50.11	39.96	47.97	364.00	8.20	6.35	7.41	7.43
กฟต.2	61.44	65.32	56.58	464.10	7.08	7.21	6.23	6.63
กฟต.3	40.62	40.42	33.21	281.17	7.55	7.54	6.21	6.84
ใต้	152.17	145.70	137.75	1,109.27	7.54	7.03	6.59	6.93
รวม	693.74	519.32	722.83	5,236.45	5.84	4.39	5.85	5.59

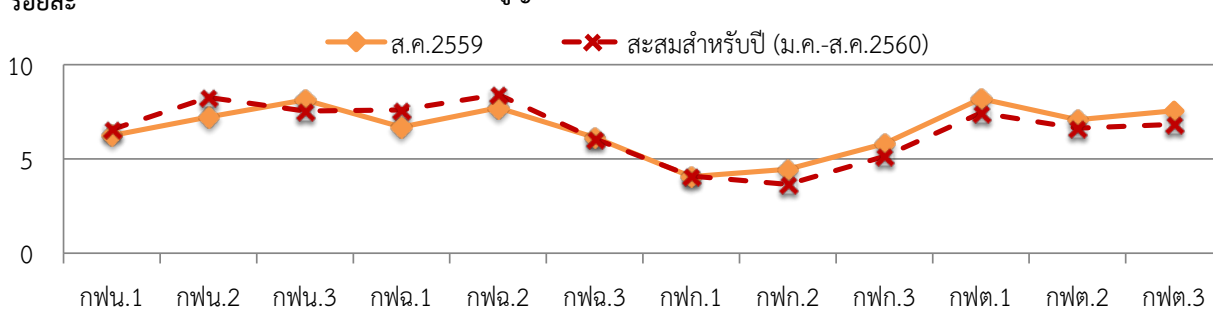
ล้านบาท

เปรียบเทียบหน่วยสูญเสีย เดือน ส.ค.2559 กับ เดือน ส.ค.2560 : รายเขต



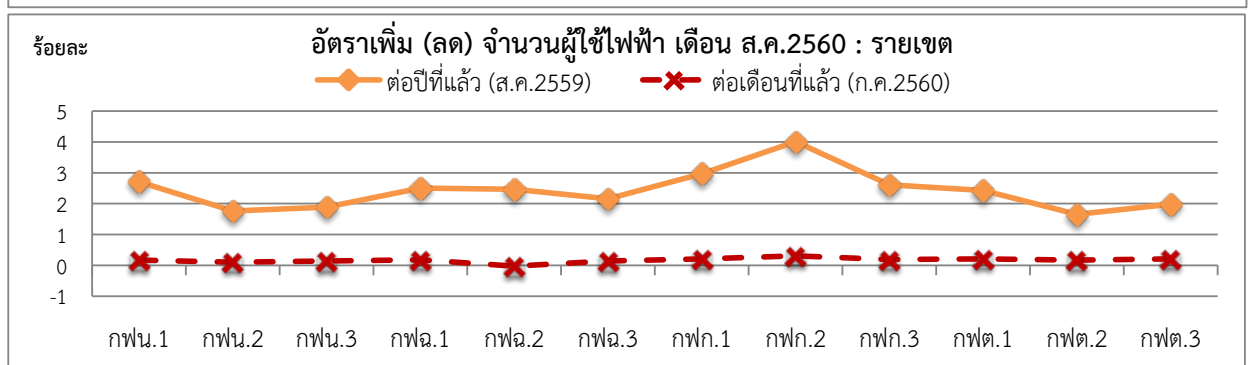
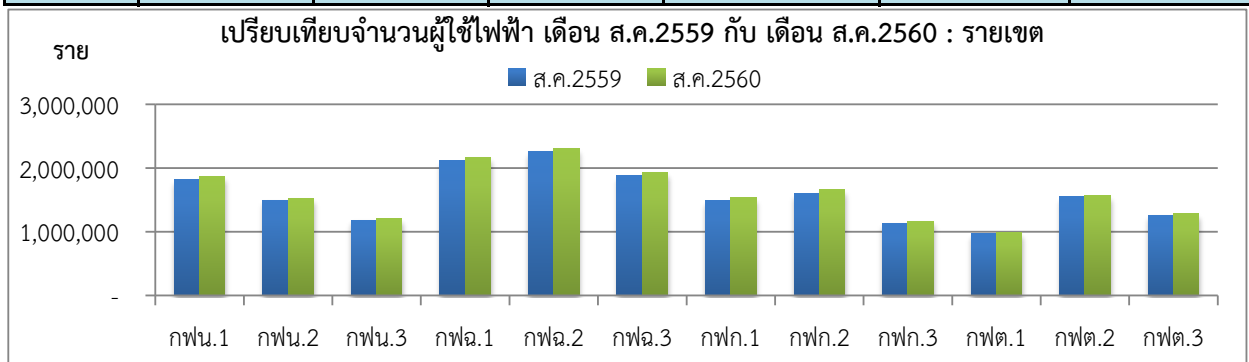
ร้อยละ

% หน่วยสูญเสีย เดือน ส.ค.2560 : รายเขต



เปรียบเทียบจำนวนผู้ใช้ไฟฟ้า เดือน สิงหาคม 2560 : รายเขต

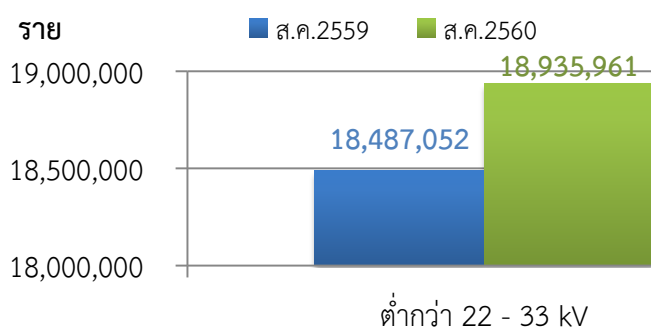
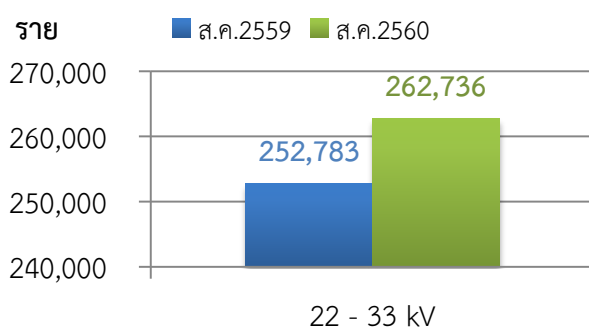
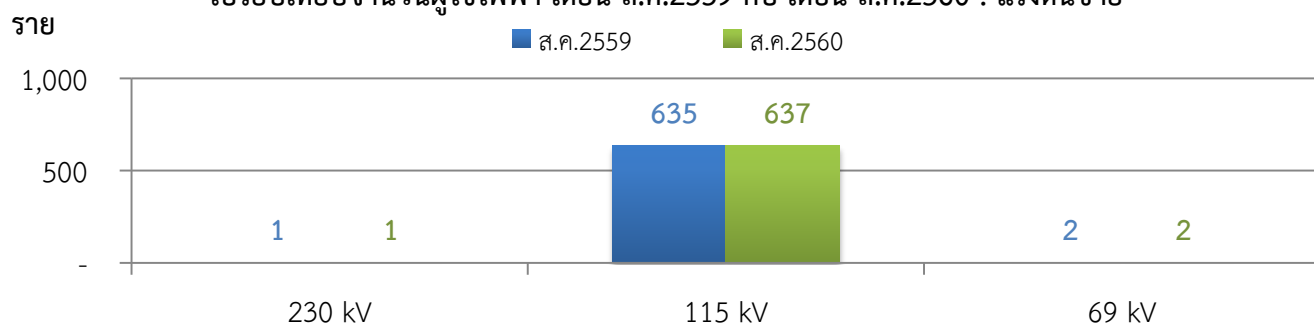
กพข.	จำนวนผู้ใช้ไฟฟ้า (ราย)			สะสมสำหรับปี (ม.ค.-ส.ค.2560)	อัตราเพิ่ม - ลด (ร้อยละ)	
	2559	2560			ต่อปีที่แล้ว (ส.ค.2559)	ต่อเดือนที่แล้ว (ก.ค.2560)
	ส.ค.	ก.ค.	ส.ค.			
กพน.1	1,817,243	1,863,331	1,866,511	1,866,511	2.71	0.17
กพน.2	1,497,720	1,522,493	1,524,134	1,524,134	1.76	0.11
กพน.3	1,183,049	1,203,715	1,205,384	1,205,384	1.89	0.14
เหนือ	4,498,012	4,589,539	4,596,029	4,596,029	2.18	0.14
กพฉ.1	2,113,779	2,162,736	2,166,666	2,166,666	2.50	0.18
กพฉ.2	2,251,868	2,307,899	2,307,341	2,307,341	2.46	-0.02
กพฉ.3	1,885,721	1,923,585	1,926,374	1,926,374	2.16	0.14
ตอ.ฉ.เหนือ	6,251,368	6,394,220	6,400,381	6,400,381	2.38	0.10
กพก.1	1,487,033	1,527,979	1,531,202	1,531,202	2.97	0.21
กพก.2	1,594,207	1,653,044	1,658,133	1,658,133	4.01	0.31
กพก.3	1,135,451	1,162,958	1,165,149	1,165,149	2.62	0.19
กลาง	4,216,691	4,343,981	4,354,484	4,354,484	3.27	0.24
กพต.1	967,223	988,572	990,689	990,689	2.43	0.21
กพต.2	1,546,085	1,568,941	1,571,640	1,571,640	1.65	0.17
กพต.3	1,261,094	1,283,422	1,286,114	1,286,114	1.98	0.21
ใต้	3,774,402	3,840,935	3,848,443	3,848,443	1.96	0.20
รวม	18,740,473	19,168,675	19,199,337	19,199,337	2.45	0.16



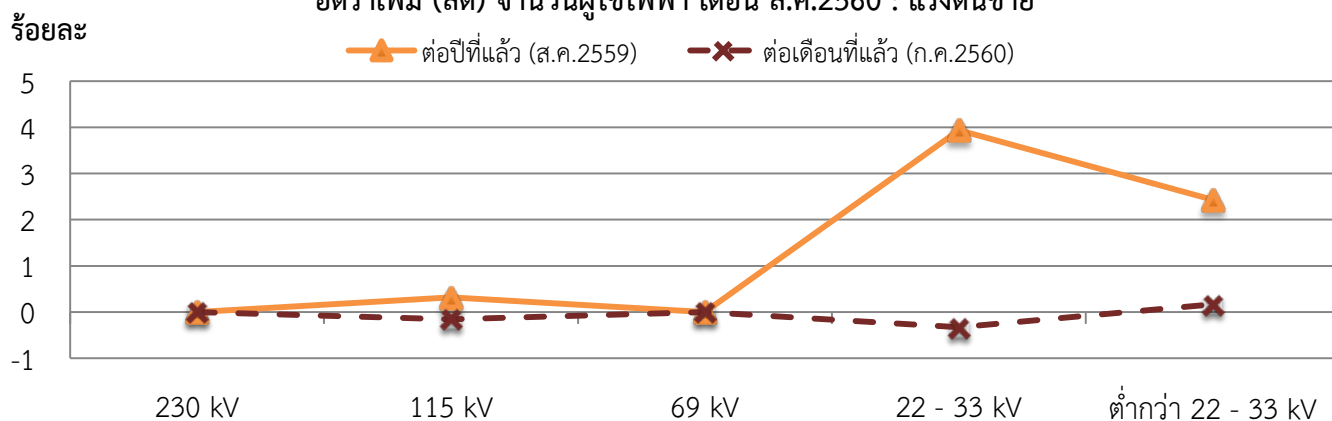
เปรียบเทียบจำนวนผู้ใช้ไฟฟ้า เดือน สิงหาคม 2560 : แรงแต้นขาย

แรงแต้นขาย	จำนวนผู้ใช้ไฟฟ้า (ราย)				อัตราเพิ่ม - ลด (ร้อยละ)	
	2559	2560		สะสมสำหรับปี (ม.ค.-ส.ค.2560)	ต่อปีที่แล้ว (ส.ค.2559)	ต่อเดือนที่แล้ว (ก.ค.2560)
	ส.ค.	ก.ค.	ส.ค.			
230 kV	1	1	1	1	0.00	0.00
115 kV	635	638	637	637	0.31	-0.16
69 kV	2	2	2	2	0.00	0.00
22 - 33 kV	252,783	263,602	262,736	262,736	3.94	-0.33
ต่ำกว่า 22 - 33 kV	18,487,052	18,904,432	18,935,961	18,935,961	2.43	0.17
รวม	18,740,473	19,168,675	19,199,337	19,199,337	2.45	0.16

เปรียบเทียบจำนวนผู้ใช้ไฟฟ้า เดือน ส.ค.2559 กับ เดือน ส.ค.2560 : แรงแต้นขาย



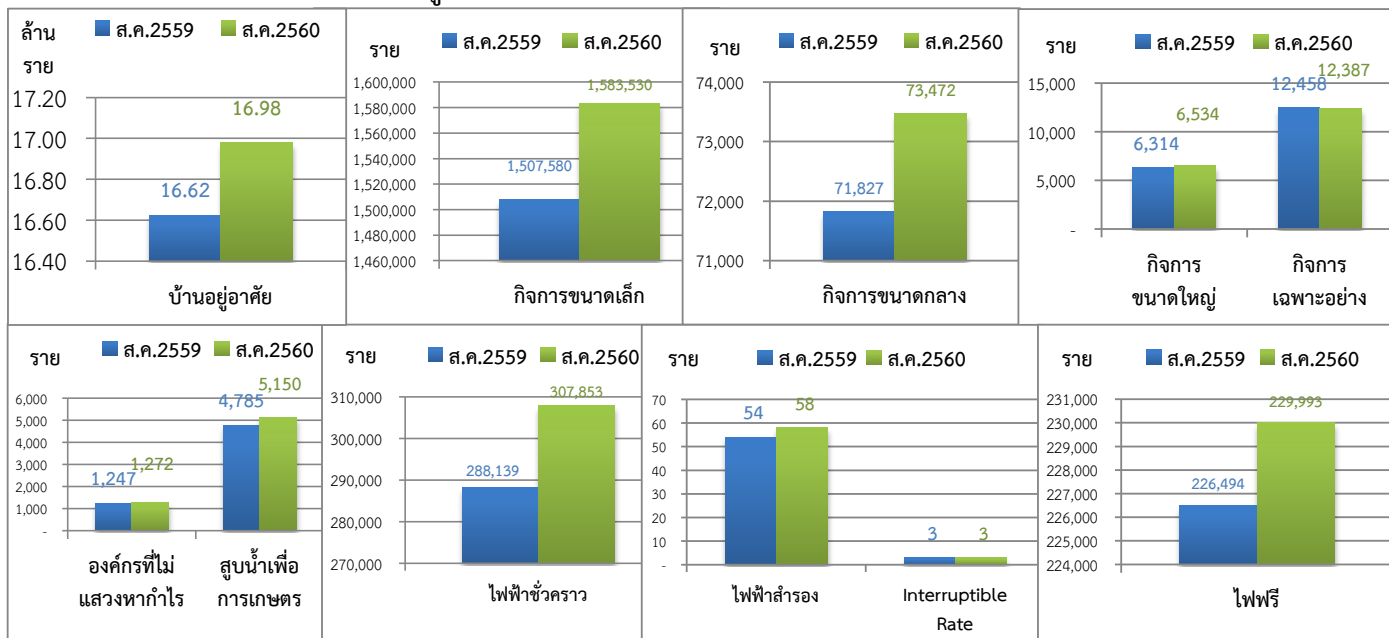
อัตราเพิ่ม (ลด) จำนวนผู้ใช้ไฟฟ้า เดือน ส.ค.2560 : แรงแต้นขาย



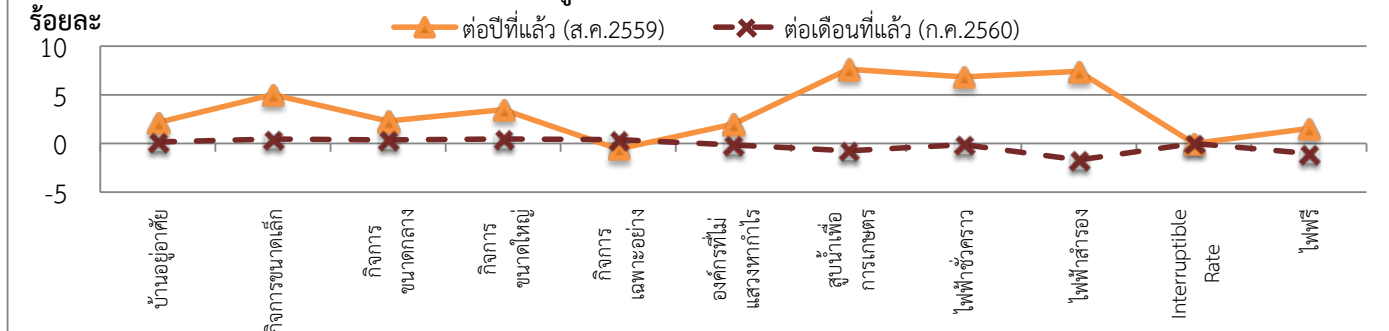
เปรียบเทียบจำนวนผู้ใช้ไฟฟ้า เดือน สิงหาคม 2560 : ประเภทอัตราค่าไฟฟ้า

ประเภท อัตราค่าไฟฟ้า	จำนวนผู้ใช้ไฟฟ้า (ราย)			สะสมสำหรับปี (ม.ค.-ส.ค.2560)	อัตราเพิ่ม - ลด (ร้อยละ)	
	2559	2560			ต่อปีที่แล้ว	ต่อเดือนที่แล้ว
	ส.ค.	ก.ค.	ส.ค.		(ส.ค.2559)	(ก.ค.2560)
บ้านอยู่อาศัย	16,621,572	16,953,115	16,979,085	16,979,085	2.15	0.15
กิจการขนาดเล็ก	1,507,580	1,576,381	1,583,530	1,583,530	5.04	0.45
กิจการขนาดกลาง	71,827	73,200	73,472	73,472	2.29	0.37
กิจการขนาดใหญ่	6,314	6,504	6,534	6,534	3.48	0.46
กิจการเฉพาะอย่าง	12,458	12,337	12,387	12,387	-0.57	0.41
องค์กรที่ไม่แสวงหากำไร	1,247	1,274	1,272	1,272	2.00	-0.16
สูบน้ำเพื่อการเกษตร	4,785	5,189	5,150	5,150	7.63	-0.75
ไฟฟ้าชั่วคราว	288,139	308,207	307,853	307,853	6.84	-0.11
ไฟฟ้าสำรอง	54	59	58	58	7.41	-1.69
Interruptible Rate	3	3	3	3	0.00	0.00
ไฟฟรี	226,494	232,406	229,993	229,993	1.54	-1.04
รวม	18,740,473	19,168,675	19,199,337	18,969,344	2.45	0.16

เปรียบเทียบจำนวนผู้ใช้ไฟฟ้า เดือน ส.ค.2559 กับ เดือน ส.ค.2560 : ประเภทอัตราค่าไฟฟ้า



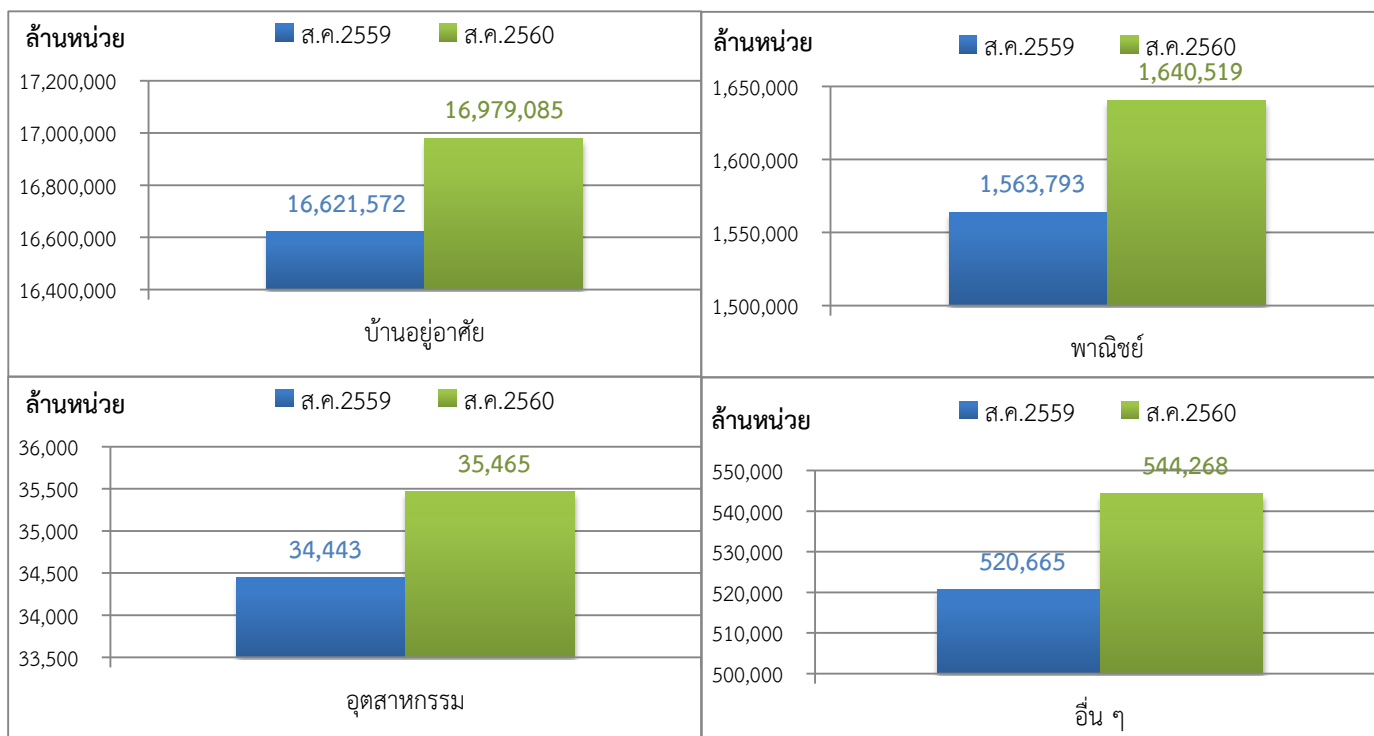
อัตราเพิ่ม (ลด) จำนวนผู้ใช้ไฟฟ้า เดือน ส.ค.2560 : ประเภทอัตราค่าไฟฟ้า



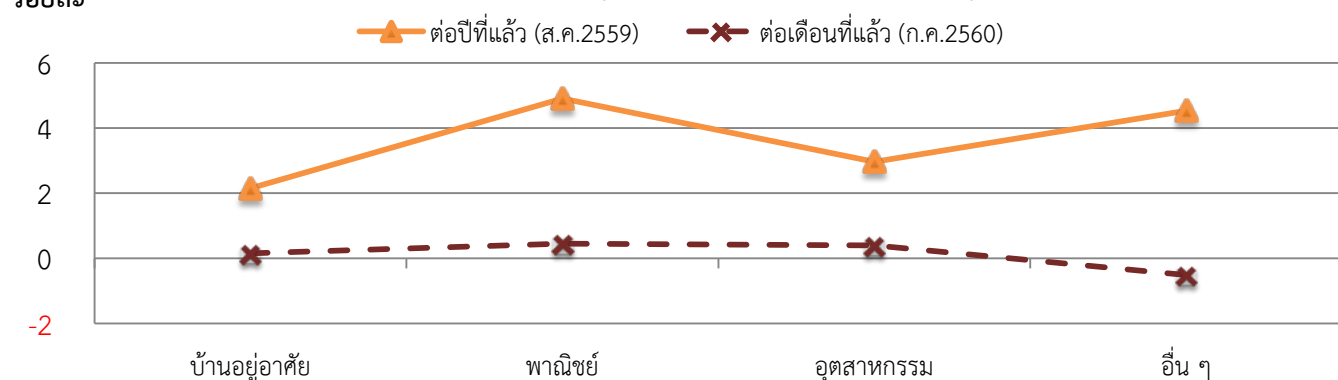
เปรียบเทียบจำนวนผู้ใช้ไฟฟ้า เดือน สิงหาคม 2560 : กลุ่มลูกค้า

กลุ่มลูกค้า	จำนวนผู้ใช้ไฟฟ้า (ราย)			สะสมสำหรับปี (ม.ค.-ส.ค.2560)	อัตราเพิ่ม - ลด (ร้อยละ)	
	2559	2560			ต่อปีที่แล้ว (ส.ค.2559)	ต่อเดือนที่แล้ว (ก.ค.2560)
	ส.ค.	ก.ค.	ส.ค.			
บ้านอยู่อาศัย	16,621,572	16,953,115	16,979,085	16,979,085	2.15	0.15
พาณิชย์	1,563,793	1,633,159	1,640,519	1,640,519	4.91	0.45
อุตสาหกรรม	34,443	35,325	35,465	35,465	2.97	0.40
อื่น ๆ	520,665	547,076	544,268	544,268	4.53	-0.51
รวม	18,740,473	19,168,675	19,199,337	19,199,337	2.45	0.16

เปรียบเทียบจำนวนผู้ใช้ไฟฟ้า เดือน ส.ค.2559 กับ เดือน ส.ค.2560 : กลุ่มลูกค้า



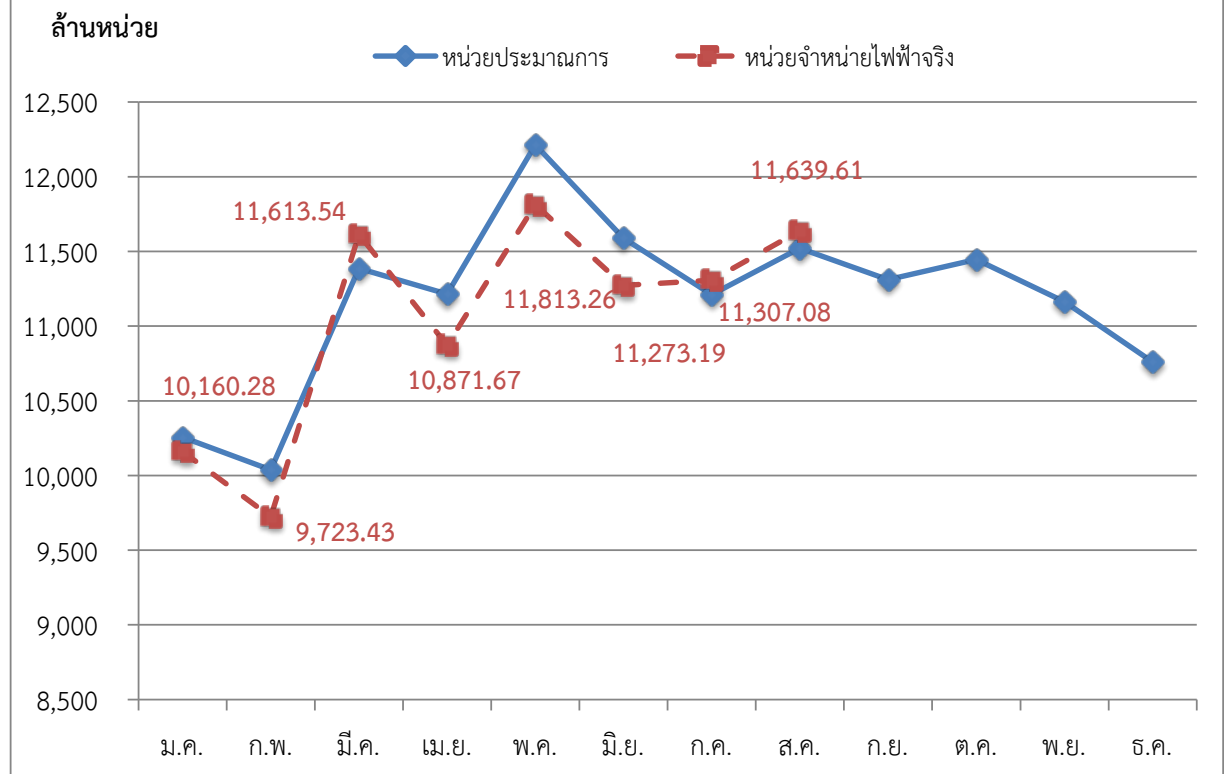
ร้อยละ อัตราเพิ่ม (ลด) จำนวนผู้ใช้ไฟฟ้า เดือน ส.ค.2560 : กลุ่มลูกค้า



หน่วยจำหน่ายไฟฟ้าจริงเปรียบเทียบกับประมาณการ ปี 2560

เดือน	หน่วยประมาณการ* (ล้านบาท)	อัตราเพิ่ม (ร้อยละ)	หน่วยจำหน่ายไฟฟ้าจริง (ล้านบาท)	อัตราเพิ่ม (ร้อยละ)	แตกต่างจากประมาณการ	
					(ล้านบาท)	(ร้อยละ)
ม.ค.	10,255.97	2.83	10,160.28	1.87	-95.70	-0.96
ก.พ.	10,037.62	5.71	9,723.43	2.40	-314.19	-3.31
มี.ค.	11,386.41	1.64	11,613.54	3.66	227.12	2.03
เม.ย.	11,214.69	1.52	10,871.67	-1.58	-343.02	-3.11
พ.ค.	12,213.54	1.28	11,813.26	-2.04	-400.27	-3.32
มิ.ย.	11,589.38	5.56	11,273.19	2.68	-316.19	-2.88
ก.ค.	11,210.82	3.30	11,307.08	4.19	96.25	0.89
ส.ค.	11,521.41	2.99	11,639.61	4.05	118.19	1.06
ก.ย.	11,310.37	3.51				
ต.ค.	11,445.63	3.37				
พ.ย.	11,162.77	5.04				
ธ.ค.	10,759.39	4.95				
รวม	134,107.99	3.42				

หน่วยจำหน่ายไฟฟ้าจริงเปรียบเทียบกับประมาณการ ปี 2560



หมายเหตุ: ประมาณการโดยใช้ Load Forecast กรณีฐาน 6 ก.พ.2560 ประมาณการปี 2560 เดิมโตที่ร้อยละ 3.42