



การไฟฟ้าส่วนภูมิภาค
PROVINCIAL ELECTRICITY AUTHORITY

รายงานสถานการณ์การจำหน่ายไฟฟ้า
เดือน ธันวาคม ๒๕๖๐



กองเศรษฐกิจพลังไฟฟ้า
ฝ่ายนโยบายเศรษฐกิจพลังงาน

คำนำ

การไฟฟ้าส่วนภูมิภาค (กฟภ.) ได้จัดทำรายงานสถานการณ์การจำหน่ายไฟฟ้าของ กฟภ. เป็นประจำทุกเดือน โดยประกอบด้วย หน่วยซื้อไฟฟ้า หน่วยจำหน่ายไฟฟ้า รายได้ค่าไฟฟ้า จำนวนผู้ใช้ไฟฟ้า จำแนกตามประเภทอัตราค่าไฟฟ้า และตามกิจกรรมทางเศรษฐกิจที่สำคัญ รวมทั้งวิเคราะห์ปัจจัยที่ส่งผลกระทบต่อความต้องการไฟฟ้า และการคาดการณ์หน่วยจำหน่าย ปี ๒๕๖๐ (Load Forecast) สำหรับผู้บริหารและหน่วยงานต่าง ๆ ของ กฟภ. นำไปใช้ประโยชน์ในส่วนเกี่ยวข้อง

เนื่องจากข้อมูลการจำหน่ายไฟฟ้าเป็นดัชนีชี้วัดทางเศรษฐกิจที่สำคัญ กอปรกับเป็นที่ต้องการของหน่วยงานต่าง ๆ เพื่อใช้ประกอบในการวางแผนที่สำคัญของประเทศ อาทิ สำนักงานคณะกรรมการนโยบายพลังงานแห่งชาติ สำนักงานพัฒนาการเศรษฐกิจและสังคมแห่งชาติ สำนักงานปลัดกระทรวงมหาดไทย กระทรวงพาณิชย์ กระทรวงพลังงาน ธนาคารแห่งประเทศไทย ฯลฯ

ดังนั้น กฟภ. จึงได้นำข้อมูลเผยแพร่บน Web Site สำหรับหน่วยงานต่าง ๆ และผู้สนใจสามารถทำการ Download ได้ที่ www.pea.co.th หรือติดต่อขอทราบรายละเอียดเพิ่มเติมได้ที่กองเศรษฐกิจพลังไฟฟ้า

กฟภ. ยินดีรับข้อคิดเห็นและคำแนะนำเพื่อใช้ในการปรับปรุงรายงานนี้ให้สมบูรณ์ยิ่งขึ้น และหวังเป็นอย่างยิ่งว่ารายงานฉบับนี้จะเป็นประโยชน์ต่อหน่วยงานและผู้สนใจที่จะนำไปศึกษาและอ้างอิงต่อไป

กองเศรษฐกิจพลังไฟฟ้า

โทร. ๐๒-๕๙๐-๙๔๗๕

สารบัญ

หน้า

บทวิเคราะห์

- วิเคราะห์สถานการณ์การจำหน่ายไฟฟ้าของ กฟผ.เดือน ธันวาคม ๒๕๖๐.....๑

หน่วยซื้อไฟฟ้า

- เปรียบเทียบหน่วยซื้อไฟฟ้า ปี ๒๕๕๗ - ๒๕๖๐ : รายเดือน.....๖
- เปรียบเทียบหน่วยซื้อไฟฟ้าเดือน ธันวาคม ๒๕๖๐ : รายเขต.....๗
- เปรียบเทียบหน่วยซื้อไฟฟ้าเดือน ธันวาคม ๒๕๖๐ : แร่งดันซื้อ.....๘

หน่วยจำหน่ายไฟฟ้า

- เปรียบเทียบหน่วยจำหน่ายไฟฟ้า ปี ๒๕๕๗ - ๒๕๖๐ : รายเดือน.....๙
- เปรียบเทียบหน่วยจำหน่ายไฟฟ้าเดือน ธันวาคม ๒๕๖๐ : รายเขต.....๑๐
- เปรียบเทียบหน่วยจำหน่ายไฟฟ้าเดือน ธันวาคม ๒๕๖๐ : แร่งดันขาย.....๑๑
- เปรียบเทียบหน่วยจำหน่ายไฟฟ้าเดือน ธันวาคม ๒๕๖๐ : ประเภทอัตราค่าไฟฟ้า.....๑๒
- เปรียบเทียบหน่วยจำหน่ายไฟฟ้าเดือน ธันวาคม ๒๕๖๐ : กลุ่มลูกค้า.....๑๓

การจำหน่ายไฟฟ้าจำแนกตามกิจกรรมทางเศรษฐกิจ

- หน่วยจำหน่ายไฟฟ้าเดือน ธันวาคม ๒๕๖๐ : กิจกรรมทางเศรษฐกิจ.....๑๔
- หน่วยจำหน่ายไฟฟ้าเดือน ธันวาคม ๒๕๖๐ : สูงสุด ๑๐ กิจกรรมแรก.....๑๕

หน่วยสูญเสีย

- หน่วยสูญเสียเดือน ธันวาคม ๒๕๖๐ : รายเขต.....๑๖

จำนวนผู้ใช้ไฟฟ้า

- จำนวนผู้ใช้ไฟฟ้าเดือน ธันวาคม ๒๕๖๐ : รายเขต.....๑๗
- จำนวนผู้ใช้ไฟฟ้าเดือน ธันวาคม ๒๕๖๐ : แร่งดันขาย.....๑๘
- จำนวนผู้ใช้ไฟฟ้าเดือน ธันวาคม ๒๕๖๐ : ประเภทอัตราค่าไฟฟ้า.....๑๙
- จำนวนผู้ใช้ไฟฟ้าเดือน ธันวาคม ๒๕๖๐ : กลุ่มลูกค้า.....๒๐

ประมาณการหน่วยจำหน่ายไฟฟ้า

- หน่วยจำหน่ายไฟฟ้าจริงเทียบประมาณการ.....๒๑

.....

วิเคราะห์สถานการณ์การจำหน่ายไฟฟ้าของ กฟภ. เดือน ธันวาคม ๒๕๖๐

หน่วยซื้อ

เดือน ธ.ค.๒๕๖๐ กฟภ.มีหน่วยซื้อไฟฟ้ารวมทั้งสิ้น ๑๐,๗๖๘.๔๘ ล้านหน่วย ขยายตัวร้อยละ ๐.๘๒ จากเดือนเดียวกันของปีก่อน (ธ.ค.๒๕๕๙) แต่หดตัวร้อยละ ๔.๘๑ จากเดือนก่อนหน้า (พ.ย.๒๕๖๐)

หน่วยจำหน่าย

กฟภ.มีหน่วยจำหน่ายไฟฟ้าเดือน ธ.ค.๒๕๖๐ ทั้งสิ้น ๑๐,๔๔๗.๑๘ ล้านหน่วย ขยายตัวร้อยละ ๑.๙๑ หรือ ๑๙๕.๔๖ ล้านหน่วย จากเดือนเดียวกันของปีก่อน (ธ.ค.๒๕๕๙) กลุ่มสำคัญหลักขยายตัวไม่มากนักโดย **กลุ่มอุตสาหกรรม** ขยายตัวร้อยละ ๑.๓๙ ยังคงเป็นผลสืบเนื่องจากอุปสงค์ของตลาดโลกที่มีแนวโน้มสูงขึ้น ส่งผลให้การส่งออก อาทิ ชิ้นส่วนอิเล็กทรอนิกส์ ข้าว ยางพารา ที่มีการขยายตัวเพิ่มสูงขึ้น สอดคล้องกับการใช้ไฟฟ้าหมวดการผลิตซึ่งเป็นอุตสาหกรรมหลักที่ขยายตัวร้อยละ ๒.๓๙ **กลุ่มพาณิชย์** ขยายตัวร้อยละ ๑.๑๗ เพิ่มขึ้นจากการท่องเที่ยวของนักท่องเที่ยวชาวจีนและมาเลเซีย จากฐานที่ต่ำในปีก่อนหน้าที่มีการปราบปรามทัวร์ผิดกฎหมาย และการเพิ่มขึ้นของนักท่องเที่ยวรัสเซียที่มีแนวโน้มเพิ่มสูงขึ้น ในขณะที่การใช้จ่ายหมวดสินค้ากึ่งคงทนและไม่คงทนของภาคครัวเรือนชะลอตัวลงจากภาระหนี้สูง **กลุ่มบ้านอยู่อาศัย** ขยายตัวร้อยละ ๓.๙๓ จากการใช้ไฟฟ้าประเภทบ้านอยู่อาศัยที่ใช้ไฟฟ้ามากกว่า ๑๕๐ หน่วยขึ้นไปที่มีการใช้ไฟฟ้าเพิ่มมากขึ้น **กลุ่มอื่น ๆ** (องค์กรที่ไม่แสวงหากำไร สูบน้ำเพื่อการเกษตร ไฟฟ้าชั่วคราว และไฟฟรี) ขยายตัวร้อยละ ๑.๒๖ จากการใช้ไฟฟ้าในบริการสุขภาพและบริการที่คล้ายคลึง แต่เมื่อเทียบกับเดือนก่อนหน้า (พ.ย.๒๕๖๐) ในภาพรวมหดตัวร้อยละ ๓.๔๗ จากสภาพอากาศที่หนาวเย็นและมีฝนตกชุก ประกอบกับในช่วงเดือนธันวาคมมีวันหยุดหลายวันและวันหยุดยาวช่วงปลายปี

หน่วยจำหน่ายจำแนกตามพื้นที่

- **ภาคเหนือ** ขยายตัวร้อยละ ๓.๑๐ จากเดือนเดียวกันของปีก่อน (ธ.ค.๒๕๕๙) แต่หดตัวร้อยละ ๒.๙๖ จากเดือนก่อนหน้า (พ.ย.๒๕๖๐) มีสัดส่วนการจำหน่ายไฟฟ้าร้อยละ ๑๔.๒๘ ของยอดรวม
- **ภาคตะวันออกเฉียงเหนือ** ขยายตัวร้อยละ ๒.๔๔ จากเดือนเดียวกันของปีก่อน (ธ.ค.๒๕๕๙) แต่หดตัวร้อยละ ๔.๐๘ จากเดือนก่อนหน้า (พ.ย.๒๕๖๐) มีสัดส่วนการจำหน่ายไฟฟ้าร้อยละ ๑๕.๖๘ ของยอดรวม
- **ภาคกลาง** ขยายตัวร้อยละ ๑.๑๑ จากเดือนเดียวกันของปีก่อน (ธ.ค.๒๕๕๙) แต่หดตัวร้อยละ ๔.๒๔ เมื่อเทียบกับเดือนก่อนหน้า (พ.ย.๒๕๖๐) มีสัดส่วนการจำหน่ายไฟฟ้าสูงถึงร้อยละ ๕๒.๕๔ ของยอดรวม
- **ภาคใต้** ขยายตัวร้อยละ ๒.๘๘ จากเดือนเดียวกันของปีก่อน (ธ.ค.๒๕๕๙) แต่หดตัวร้อยละ ๐.๙๕ จากเดือนก่อนหน้า (พ.ย.๒๕๖๐) มีสัดส่วนการจำหน่ายไฟฟ้าร้อยละ ๑๗.๕๐ ของยอดรวม

หน่วยจำหน่ายจำแนกตามระดับแรงดัน

แบ่งเป็น ๕ ระดับแรงดัน ดังนี้

- **ระดับแรงดัน ๒๓๐ เควี** มีผู้ใช้ไฟฟ้าเพียงรายเดียว คือ บริษัท จี สตีล จำกัด (มหาชน) ประกอบกิจการผลิตเหล็กในเขต กฟภ.๒ ขยายตัวร้อยละ ๔๗.๓๕ จากเดือนเดียวกันของปีก่อน (ธ.ค.๒๕๕๙) และร้อยละ ๖๒.๐๙ จากเดือนก่อนหน้า (พ.ย.๒๕๖๐) มีสัดส่วนการจำหน่ายไฟฟ้าร้อยละ ๐.๑๙ ของยอดรวม
- **ระดับแรงดัน ๑๑๕ เควี** หดตัวร้อยละ ๓.๓๗ จากเดือนเดียวกันของปีก่อน (ธ.ค.๒๕๕๙) และหดตัวร้อยละ ๒.๑๒ จากเดือนก่อนหน้า (พ.ย.๒๕๖๐) มีสัดส่วนการจำหน่ายไฟฟ้าร้อยละ ๑๙.๔๗ ของยอดรวม
- **ระดับแรงดัน ๖๙ เควี** หดตัวร้อยละ ๘.๘๙ จากเดือนเดียวกันของปีก่อน (ธ.ค.๒๕๕๙) และร้อยละ ๐.๙๙ จากเดือนก่อนหน้า (พ.ย.๒๕๖๐) มีสัดส่วนการจำหน่ายไฟฟ้าร้อยละ ๐.๐๓ ของยอดรวม
- **ระดับแรงดัน ๒๒-๓๓ เควี** ขยายตัวร้อยละ ๕.๘๗ จากเดือนเดียวกันของปีก่อน (ธ.ค.๒๕๕๙) แต่หดตัวร้อยละ ๕.๖๕ จากเดือนก่อนหน้า (พ.ย.๒๕๖๐) มีสัดส่วนการจำหน่ายไฟฟ้าร้อยละ ๔๙.๘๖ ของยอดรวม
- **ระดับแรงดันต่ำกว่า ๒๒-๓๓ เควี** หดตัวร้อยละ ๐.๘๙ จากเดือนเดียวกันของปีก่อน (ธ.ค.๒๕๕๙) และร้อยละ ๐.๘๖ จากเดือนก่อนหน้า (พ.ย.๒๕๖๐) มีสัดส่วนการจำหน่ายไฟฟ้าร้อยละ ๓๐.๔๔ ของยอดรวม

หน่วยจำหน่ายจำแนกตามประเภทอัตราค่าไฟฟ้า

เดือน ธ.ค.๒๕๖๐ บ้านอยู่อาศัย ขยายตัวร้อยละ ๓.๙๓ กิจการขนาดเล็ก ขยายตัวร้อยละ ๔.๖๔ กิจการขนาดกลาง ขยายตัวร้อยละ ๐.๕๒ กิจการขนาดใหญ่ ขยายตัวร้อยละ ๑.๕๘ กิจการเฉพาะอย่าง ขยายตัวร้อยละ ๒.๖๑ องค์กรที่ไม่แสวงหากำไร หดตัวร้อยละ ๙.๗๖ สูบน้ำเพื่อการเกษตร หดตัวร้อยละ ๖.๓๗ ไฟฟ้าชั่วคราว หดตัวร้อยละ ๑.๙๕ ไฟฟ้าสำรอง หดตัวร้อยละ ๗๔.๔๔ Interruptible Rate หดตัวร้อยละ ๑๓.๘๖ และไฟฟรี ขยายตัวร้อยละ ๓.๕๘

หน่วยจำหน่ายจำแนกตามกลุ่มลูกค้า

- **กลุ่มบ้านอยู่อาศัย** ขยายตัวร้อยละ ๓.๙๓ จากเดือนเดียวกันของปีก่อน (ธ.ค.๒๕๕๙) จากการใช้ไฟฟ้าประเภทบ้านอยู่อาศัยที่ใช้ไฟฟ้ามากกว่า ๑๕๐ หน่วยต่อเดือนที่ขยายตัวร้อยละ ๕.๔๖ เป็นการขยายตัวเนื่องจากฐานต่ำในปีก่อน แต่หดตัวร้อยละ ๒.๒๑ จากเดือนก่อนหน้า (พ.ย.๒๕๖๐) จากอุณหภูมิที่หนาวเย็นและมีฝนตกชุกในบางพื้นที่
- **กลุ่มพาณิชย์** ขยายตัวร้อยละ ๑.๑๗ จากเดือนเดียวกันของปีก่อน (ธ.ค.๒๕๕๙) ประกอบด้วยกิจการขนาดเล็กมีสัดส่วนมากที่สุดที่ร้อยละ ๔๑.๖๖ รองลงมา ได้แก่ กิจการขนาดกลาง ร้อยละ ๒๗.๖๔ กิจการขนาดใหญ่ ร้อยละ ๑๗.๖๗ และกิจการเฉพาะอย่าง ร้อยละ ๑๓.๐๓ เพิ่มขึ้นจากการท่องเที่ยวของนักท่องเที่ยวชาวจีนและมาเลเซีย จากฐานที่ต่ำในปีก่อนหน้าที่มีการปราบปรามทัวร์ผิดกฎหมาย และการเพิ่มขึ้นของนักท่องเที่ยวรัสเซียที่มีแนวโน้มเพิ่มสูงขึ้น แต่หดตัวร้อยละ ๒.๖๖ จากเดือนก่อนหน้า (พ.ย.๒๕๖๐) การชะลอตัวของการใช้จ่ายหมวดสินค้ากึ่งคงทนและไม่คงทนของภาคครัวเรือนที่มีภาระหนี้สูง
- **กลุ่มอุตสาหกรรม** ขยายตัวร้อยละ ๑.๓๙ จากเดือนเดียวกันปีก่อน (ธ.ค.๒๕๕๙) ประกอบด้วยกิจการขนาดใหญ่ มีสัดส่วนมากที่สุดที่ร้อยละ ๗๘.๘๑ รองลงมา ได้แก่ กิจการขนาดกลาง ร้อยละ ๑๘.๓๐ Interruptible Rate ร้อยละ ๒.๘๒ และไฟสำรอง ร้อยละ ๐.๐๖ เป็นผลสืบเนื่องจากอุปสงค์ของตลาดโลกที่มีแนวโน้มสูงขึ้น ส่งผลให้การส่งออก อาทิ ชิ้นส่วนอิเล็กทรอนิกส์ ข้าว ยางพารา ที่มีการขยายตัวเพิ่มสูงขึ้น สอดคล้องกับการใช้ไฟฟ้าหมวดการผลิตซึ่งเป็นอุตสาหกรรมหลักที่ขยายตัวร้อยละ ๒.๓๙ แต่หดตัวร้อยละ ๕.๒๒ จากเดือนก่อนหน้า (พ.ย.๒๕๖๐)

จากหมวดอิเล็กทรอนิกส์ เนื่องจากในช่วงเดือนธันวาคมมีวันหยุดหลายวัน และอุปสงค์ของภาคเอกชนในหมวดยานยนต์ที่หดตัวลง

● **กลุ่มอื่น ๆ** (องค์กรที่ไม่แสวงหากำไร สุบน้ำเพื่อการเกษตร ไฟฟ้าชั่วคราว และไฟฟรี) ขยายตัวร้อยละ ๑.๒๖ จากเดือนเดียวกันของปีก่อน (ธ.ค.๒๕๕๙) และร้อยละ ๖.๙๘ จากเดือนก่อนหน้า (พ.ย.๒๕๖๐) จากการใช้ไฟฟ้าในบริการสุขภาพและบริการที่คล้ายคลึงที่มีเพิ่มขึ้นมากกว่าปีก่อนร้อยละ ๑๐.๑๔

หน่วยจำหน่ายตามประเภทกิจกรรมทางเศรษฐกิจ

กฟภ.จำแนกกลุ่มผู้ใช้ไฟฟ้ารายใหญ่ ตามประเภทกิจกรรมทางเศรษฐกิจ (TSIC) เป็น ๑๐ หมวดใหญ่ เดือน พ.ย.๒๕๖๐ หมวดการผลิตมีสัดส่วนปริมาณการใช้ไฟฟ้าสูงสุดที่ร้อยละ ๖๖.๗๘ รองลงมา ได้แก่ หมวดการขายและโรงแรม ร้อยละ ๑๔.๒๓ หมวดบริการสังคม ร้อยละ ๖.๓๒ หมวดเกษตรกรรม ร้อยละ ๔.๔๙ และไฟฟ้า ก๊าซ ประปา ร้อยละ ๓.๐๑ ปริมาณการใช้ไฟฟ้าโดยรวมของทั้ง ๑๐ หมวด ขยายตัวร้อยละ ๑.๔๗ จากเดือนเดียวกันของปีก่อน (ธ.ค.๒๕๕๙) แต่หดตัวร้อยละ ๔.๗๗ จากเดือนก่อนหน้า (พ.ย.๒๕๖๐) วิเคราะห์ความต้องการใช้ไฟฟ้าในหมวดที่มีสัดส่วนการใช้ไฟฟ้าสูง สรุปได้ดังนี้

หมวดการผลิต ขยายตัวร้อยละ ๒.๓๙ เมื่อเทียบกับเดือนเดียวกันของปีก่อน (ธ.ค.๒๕๕๙) แต่หดตัวร้อยละ ๕.๕๕ จากเดือนก่อนหน้า (พ.ย.๒๕๖๐) จากความต้องการใช้ไฟฟ้าในหมวดการผลิต ๕ อันดับแรก ดังนี้

- **เหล็ก** ขยายตัวร้อยละ ๖.๓๓ เมื่อเทียบกับเดือนเดียวกันของปีก่อน (ธ.ค.๒๕๕๙) จากลงทุนในโครงสร้างพื้นฐานของภาครัฐ และการยกเลิกการทุ่มตลาดเหล็กของประเทศจีน ส่งผลให้การส่งออกเหล็กมีแนวโน้มที่ดีขึ้น แต่หดตัวร้อยละ ๒.๑๔ จากเดือนก่อนหน้า (พ.ย.๒๕๖๐) จากในสถานการณ์ลงทุนภาคเอกชน โดยเฉพาะภาคอสังหาริมทรัพย์หลายค่ายยังไม่มั่นใจจะเปิดโครงการใหม่ๆ เพราะต้องขายสต็อกเก่าให้หมดก่อน เช่น คอนโดมิเนียมที่สร้างแล้ว ยังไม่เปิดโครงการทำให้การบริโภคเหล็กเพื่อไปสู่ภาคที่อยู่อาศัยยังขยายตัวได้ไม่มาก
- **อิเล็กทรอนิกส์** ขยายตัวร้อยละ ๐.๘๕ เมื่อเทียบกับเดือนเดียวกันของปีก่อน (ธ.ค.๒๕๕๙) ตามอุปสงค์ของต่างประเทศ อาทิ จีน ญี่ปุ่น อาเซียน สหภาพยุโรป และสหรัฐอเมริกา ที่มีความต้องการสินค้าอิเล็กทรอนิกส์ ประเภทส่วนประกอบและอุปกรณ์ประกอบของเครื่องคอมพิวเตอร์ โทรศัพท์ และเครื่องโทรสาร แต่หดตัวร้อยละ ๘.๓๕ จากเดือนก่อนหน้า (พ.ย.๒๕๖๐) เนื่องจากในช่วงเดือนธันวาคมช่วงวันหยุดยาวหลายวัน
- **ยานยนต์** หดตัวร้อยละ ๐.๔๒ เมื่อเทียบกับเดือนเดียวกันของปีก่อน (ธ.ค.๒๕๕๙) และร้อยละ ๑๕.๔๖ จากเดือนก่อนหน้า (พ.ย.๒๕๖๐) จากความต้องการรถยนต์เชิงพาณิชย์ของภาคเอกชนหดตัวลง
- **ซีเมนต์** หดตัวร้อยละ ๑๑.๔๕ เมื่อเทียบกับเดือนเดียวกันของปีก่อน (ธ.ค.๒๕๕๙) การลงทุนของหมวดก่อสร้างของภาคเอกชนยังลดลงตามพื้นที่ได้รับอนุญาตก่อสร้าง แต่ขยายตัวร้อยละ ๐.๕๗ จากเดือนก่อนหน้า (พ.ย.๒๕๖๐) ยังเป็นผลสืบเนื่องจากการลงทุนในโครงสร้างพื้นฐานของภาครัฐ
- **พลาสติก** ขยายตัวร้อยละ ๓.๕๘ เมื่อเทียบกับเดือนเดียวกันของปีก่อน (ธ.ค.๒๕๕๙) ตามการส่งออกเม็ดพลาสติกไปประเทศ ญี่ปุ่น เวียดนาม และอินเดีย แต่หดตัวร้อยละ ๑๐.๑๒ จากเดือนก่อนหน้า (พ.ย.๒๕๖๐) การส่งออกไปตลาดจีนชะลอตัวลง

หมวดการขายและโรงแรม ขยายตัวร้อยละ ๓.๐๕ จากเดือนเดียวกันของปีก่อน (ธ.ค.๒๕๕๙) เป็นผลมาจากของฐานที่ต่ำในปีก่อนหน้าที่มีการปราบปรามทัวร์ผิดกฎหมายของนักท่องเที่ยวชาวจีนและชาวมาเลเซีย และนักท่องเที่ยวชาวรัสเซียได้เดินทางมาท่องเที่ยวเพิ่มขึ้นตามแนวโน้มเศรษฐกิจที่ฟื้นตัว แต่หดตัวร้อยละ ๒.๒๗ จากเดือนก่อนหน้า (พ.ย. ๒๕๖๐) เนื่องจากสภาวะอากาศที่หนาวเย็นและมีฝนตกชุก ทำให้การใช้ไฟฟ้าจากเครื่องปรับอากาศลดน้อยลง

หมวดบริการสังคม หดตัวร้อยละ ๐.๗๐ จากเดือนเดียวกันของปีก่อน (ธ.ค.๒๕๕๙) และร้อยละ ๙.๖๗ จากเดือนก่อนหน้า (พ.ย.๒๕๖๐) จากสภาพอากาศที่หนาวเย็นและมีฝนตกชุกส่งผลให้การใช้ไฟฟ้าภายในอาคารสำนักงานลดลง

หน่วยสูญเสีย

เดือน ธ.ค.๒๕๖๐ กฟภ.มีหน่วยสูญเสียในระบบจำหน่าย ๓๒๑.๔๑ ล้านหน่วย หรือร้อยละ ๒.๙๘ ต่ำกว่าเดือน ธ.ค.๒๕๕๙ ที่มีหน่วยสูญเสีย ๔๒๙.๖๖ ล้านหน่วย และต่ำกว่าเดือน พ.ย.๒๕๖๐ ที่มีหน่วยสูญเสีย ๔๘๙.๓๐ ล้านหน่วย โดยจำแนกในแต่ละพื้นที่ ดังนี้

- ภาคเหนือ มีหน่วยสูญเสีย ร้อยละ ๓.๙๒
- ภาคตะวันออกเฉียงเหนือ มีหน่วยสูญเสีย ร้อยละ ๔.๒๓
- ภาคกลาง มีหน่วยสูญเสีย ร้อยละ ๑.๕๔
- ภาคใต้ มีหน่วยสูญเสีย ร้อยละ ๕.๒๙

จำนวนผู้ใช้ไฟฟ้า

เดือน ธ.ค.๒๕๖๐ กฟภ.มีผู้ใช้ไฟฟ้าทั้งสิ้น ๑๙.๓๖ ล้านราย เพิ่มขึ้นจากเดือน พ.ย.๒๕๕๙ จำนวน ๐.๔๗ ล้านราย หรือร้อยละ ๒.๔๗ โดยพื้นที่ที่มีอัตราการขยายตัวมากที่สุด คือ กฟภ.๒ ขยายตัวที่ร้อยละ ๓.๙๓ และเขต กฟต.๒ ขยายตัวต่ำสุดที่ร้อยละ ๑.๖๘ โดยสรุปตามกลุ่มลูกค้า เป็นดังนี้

- กลุ่มบ้านอยู่อาศัย เพิ่มขึ้นร้อยละ ๒.๑๖ มีสัดส่วนร้อยละ ๘๘.๓๓ ของยอดรวม
- กลุ่มพาณิชย์ เพิ่มขึ้นร้อยละ ๔.๕๐ มีสัดส่วนร้อยละ ๘.๖๑ ของยอดรวม
- กลุ่มอุตสาหกรรม เพิ่มขึ้นร้อยละ ๒.๕๙ มีสัดส่วนร้อยละ ๐.๑๘ ของยอดรวม
- กลุ่มอื่น ๆ (องค์กรที่ไม่แสวงหากำไร สุนัขน้ำเพื่อการเกษตร ไฟฟ้าชั่วคราว และไฟฟรี) เพิ่มขึ้นร้อยละ ๖.๐๕ มีสัดส่วนร้อยละ ๒.๘๗ ของยอดรวม

หน่วยจำหน่ายเปรียบเทียบประมาณการปี ๒๕๖๐

สถานการณ์การจำหน่ายไฟฟ้าเดือน ธ.ค.๒๕๖๐ ขยายตัวที่ร้อยละ ๑.๙๑ ต่ำกว่าค่าประมาณการร้อยละ ๑.๔๖ หรือ ๑๔๙.๒๙ ล้านหน่วย ทั้งนี้ ปี ๒๕๖๐ กฟภ.มีหน่วยจำหน่ายขยายตัวร้อยละ ๒.๑๐ ต่ำกว่าค่าประมาณการร้อยละ ๐.๔๗ หรือ ๖๑๑.๙๑ ล้านหน่วย

สำหรับในปี ๒๕๖๑ คณะทำงานจัดทำค่าพยากรณ์ความต้องการไฟฟ้า (Load Forecast ชุด ๗ ต.ค. ๒๕๖๐) คาดการณ์ว่าจะขยายตัวร้อยละ ๓.๒๔ โดยมีปัจจัย ดังนี้

ปัจจัยบวก

๑. นโยบายภาครัฐ
 - โครงการรถไฟความเร็วสูงที่มีความชัดเจนเพิ่มมากขึ้น
 - การออกบัตรสวัสดิการแห่งรัฐเพื่อช่วยเหลือผู้มีรายได้น้อย
๒. ภาคการท่องเที่ยวที่จะขยายตัวในช่วง High Season
๓. การส่งออกที่ขยายตัวดีขึ้น

๔. การขยายตัวของ GDP
๕. ความเชื่อมั่นของนักลงทุนในตลาดหลักทรัพย์

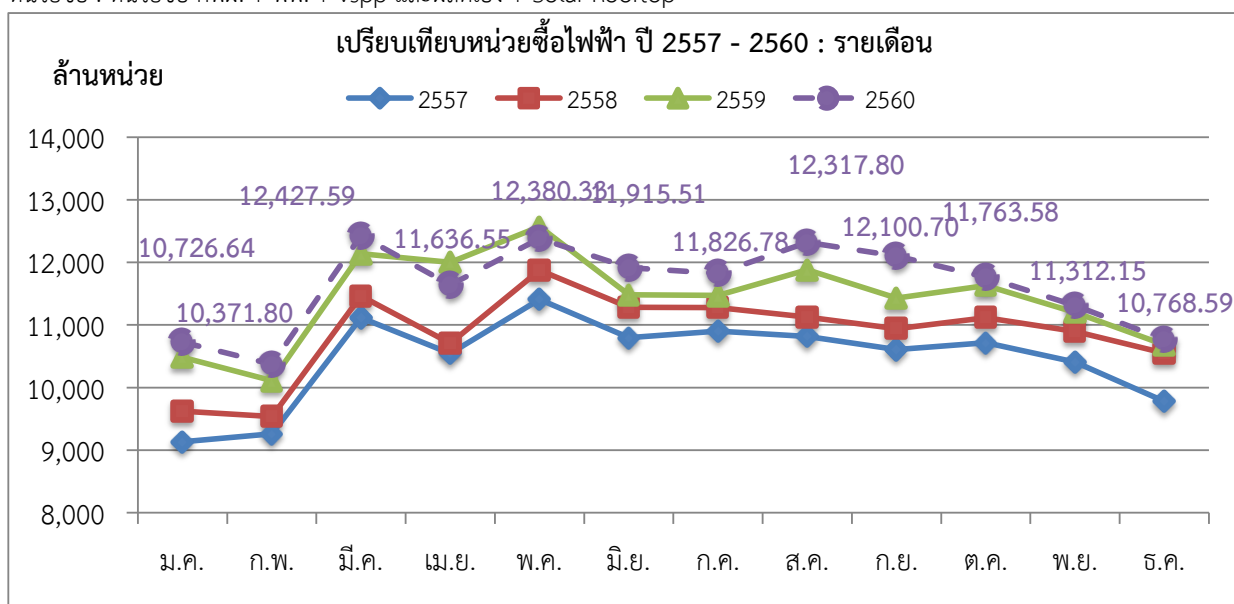
ปัจจัยลบ

๑. ภาวะเงินเฟ้อภายในประเทศ
 ๒. การแข็งของค่าเงินบาทในบางช่วง
 ๓. ภาวะหนี้สินของภาคครัวเรือนของภาคการเกษตรและผู้ที่มีรายได้ต่ำ
 ๔. สภาวะอากาศที่แปรปรวน
 ๕. การชะลอตัวลงในการลงทุนธุรกิจอสังหาริมทรัพย์ของภาคเอกชน
-

เปรียบเทียบหน่วยซื้อไฟฟ้า ปี 2557 - 2560 : รายเดือน

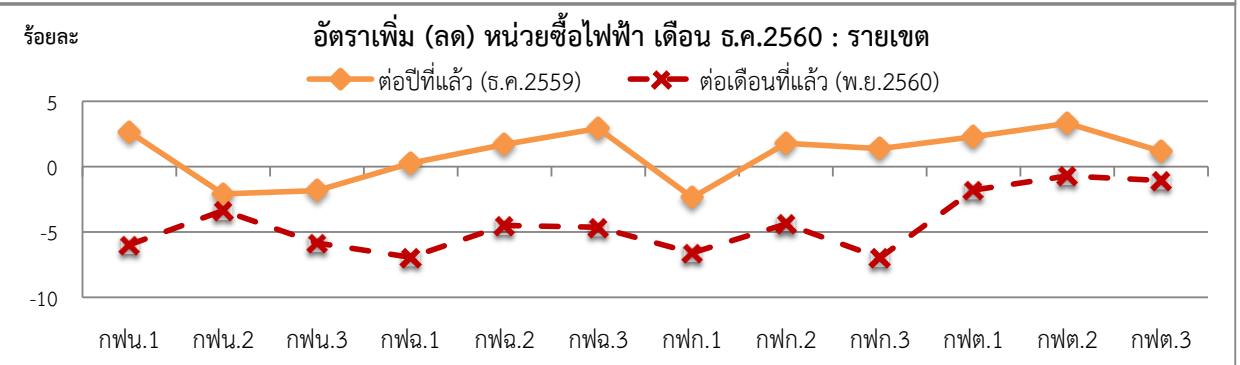
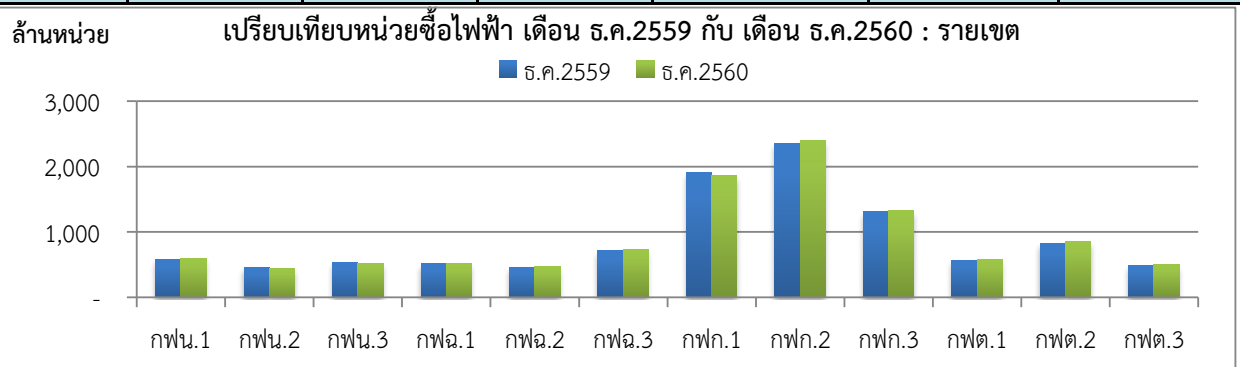
เดือน	หน่วยซื้อไฟฟ้า (ล้านบาท)				อัตราเพิ่ม - ลด (ร้อยละ)			
	2557	2558	2559	2560	2557	2558	2559	2560
ม.ค.	9,133.12	9,621.13	10,481.78	10,726.64	-3.84	5.34	8.95	2.34
ก.พ.	9,262.28	9,536.37	10,109.51	10,371.80	-0.42	2.96	6.01	2.59
มี.ค.	11,117.88	11,462.04	12,138.23	12,427.59	2.22	3.10	5.90	2.38
ไตรมาส 1	29,513.28	30,619.53	32,729.52	33,526.03	-0.55	3.75	6.89	2.43
เม.ย.	10,545.05	10,705.60	12,001.51	11,636.55	4.03	1.52	12.10	-3.04
พ.ค.	11,407.48	11,874.61	12,571.22	12,380.33	4.02	4.09	5.87	-1.52
มิ.ย.	10,795.78	11,283.61	11,480.96	11,915.51	5.30	4.52	1.75	3.78
ไตรมาส 2	32,748.31	33,863.82	36,053.69	35,932.39	4.44	3.41	6.47	-0.34
6 เดือน	62,261.59	64,483.36	68,783.21	69,458.42	2.02	3.57	6.67	0.98
ก.ค.	10,899.29	11,277.84	11,470.17	11,826.78	5.87	3.47	1.71	3.11
ส.ค.	10,817.38	11,125.27	11,880.48	12,317.80	4.25	2.85	6.79	3.68
ก.ย.	10,605.14	10,940.13	11,428.34	12,100.70	5.38	3.16	4.46	5.88
ไตรมาส 3	32,321.81	33,343.25	34,779.00	36,245.27	5.16	3.16	4.31	4.22
9 เดือน	94,583.40	97,826.61	103,562.21	105,703.69	3.07	3.43	5.86	2.07
ต.ค.	10,715.27	11,116.48	11,631.34	11,763.58	5.43	3.74	4.63	1.14
พ.ย.	10,408.61	10,896.95	11,202.84	11,312.15	4.92	4.69	2.81	0.98
ธ.ค.	9,776.77	10,549.60	10,681.38	10,768.59	9.29	7.90	1.25	0.82
ไตรมาส 4	30,900.64	32,563.03	33,515.57	33,844.32	6.44	5.38	2.93	0.98
รวม	125,484.05	130,389.63	137,077.77	139,548.01	3.88	3.91	5.13	1.80

หน่วยซื้อ : หน่วยซื้อ กฟผ. + พพ. + vsp และผลิตเอง + Solar Rooftop



เปรียบเทียบหน่วยซื้อไฟฟ้า เดือน ธันวาคม 2560 : รายเขต

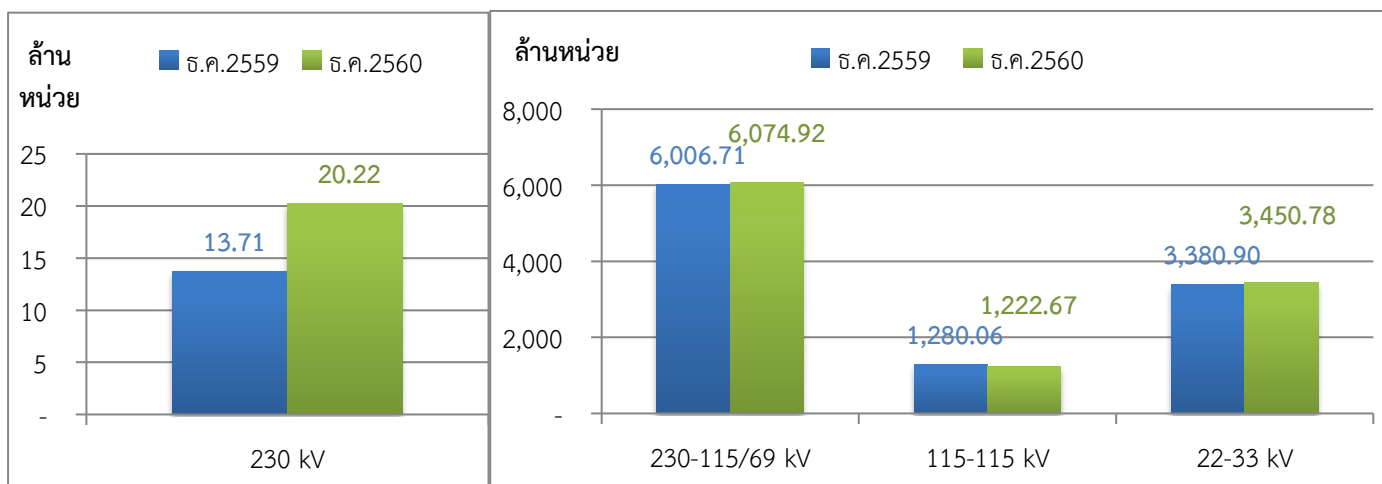
กพข.	หน่วยซื้อไฟฟ้า (ล้านบาท)			สะสมสำหรับปี (ม.ค.-ธ.ค.2560)	อัตราเพิ่ม - ลด (ร้อยละ)	
	2559	2560			ต่อปีที่แล้ว (ธ.ค.2559)	ต่อเดือนที่แล้ว (พ.ย.2560)
	ธ.ค.	พ.ย.	ธ.ค.			
กพน.1	576.80	629.88	592.16	7,879.69	2.66	-5.99
กพน.2	450.11	456.06	440.69	5,785.30	-2.09	-3.37
กพน.3	530.14	552.69	520.44	6,847.17	-1.83	-5.84
เหนือ	1,557.05	1,638.64	1,553.29	20,512.16	-0.24	-5.21
กพฉ.1	512.24	551.87	513.57	7,028.38	0.26	-6.94
กพฉ.2	458.71	488.50	466.49	6,170.38	1.70	-4.51
กพฉ.3	709.49	765.83	730.32	9,357.04	2.94	-4.64
ตอ.ฉ.เหนือ	1,680.44	1,806.20	1,710.38	22,555.80	1.78	-5.30
กพก.1	1,903.16	1,989.60	1,858.16	24,584.93	-2.36	-6.61
กพก.2	2,352.16	2,503.72	2,393.99	30,666.03	1.78	-4.38
กพก.3	1,304.86	1,422.04	1,322.88	17,266.19	1.38	-6.97
กลาง	5,560.17	5,915.35	5,575.03	72,517.15	0.27	-5.75
กพต.1	566.46	590.04	579.42	7,328.10	2.29	-1.80
กพต.2	828.24	861.84	855.69	10,477.57	3.32	-0.71
กพต.3	489.02	500.09	494.77	6,157.24	1.17	-1.06
ใต้	1,883.72	1,951.97	1,929.88	23,962.91	2.45	-1.13
รวม	10,681.38	11,312.15	10,768.59	139,548.01	0.82	-4.81



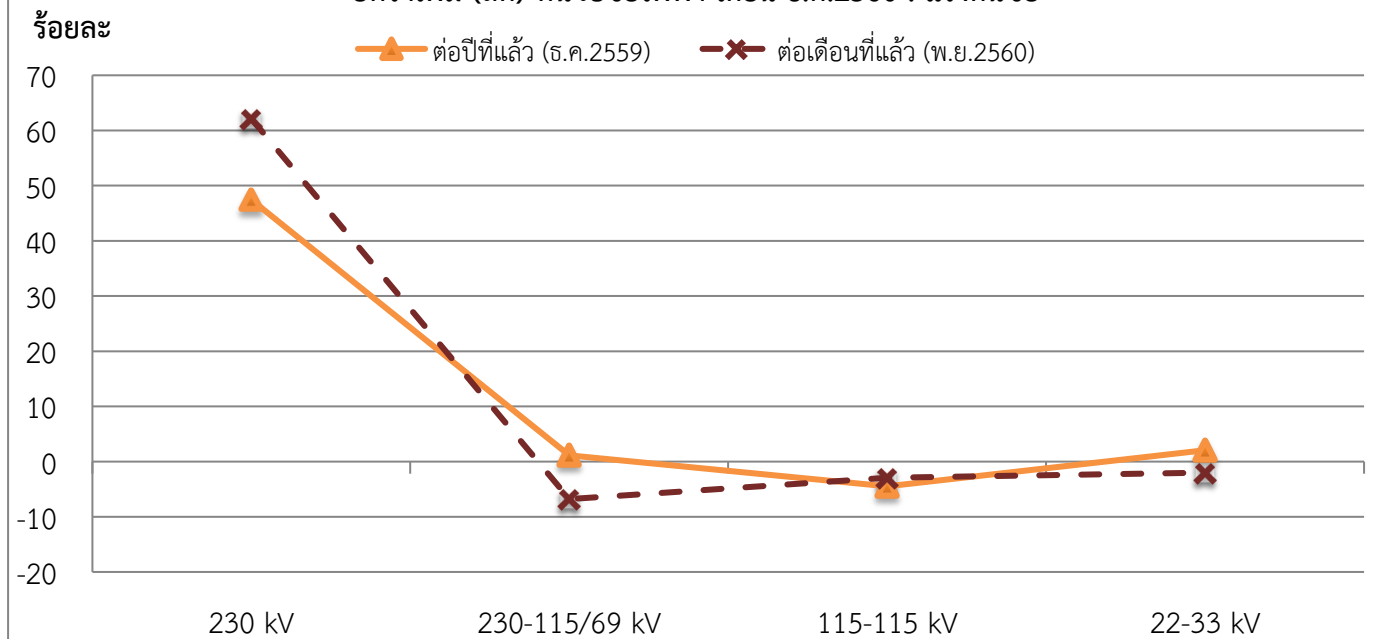
เปรียบเทียบหน่วยซื้อไฟฟ้า เดือน ธันวาคม 2560 : แรงแดันซื้อ

แรงแดันซื้อ	หน่วยซื้อไฟฟ้า (ล้านบาท)			สะสมสำหรับปี (ม.ค.-ธ.ค.2560)	อัตราเพิ่ม - ลด (ร้อยละ)	
	2559	2560			ต่อปีที่แล้ว (ธ.ค.2559)	ต่อเดือนที่แล้ว (พ.ย.2560)
	ธ.ค.	พ.ย.	ธ.ค.			
230 kV	13.71	12.47	20.22	242.74	47.44	62.13
230-115/69 kV	6,006.71	6,517.60	6,074.92	79,887.37	1.14	-6.79
115-115 kV	1,280.06	1,259.89	1,222.67	15,162.50	-4.48	-2.95
22-33 kV	3,380.90	3,522.19	3,450.78	44,255.40	2.07	-2.03
รวม	10,681.38	11,312.15	10,768.59	139,548.01	0.82	-4.81

เปรียบเทียบหน่วยซื้อไฟฟ้า เดือน ธ.ค.2559 กับ เดือน ธ.ค.2560 : แรงแดันซื้อ

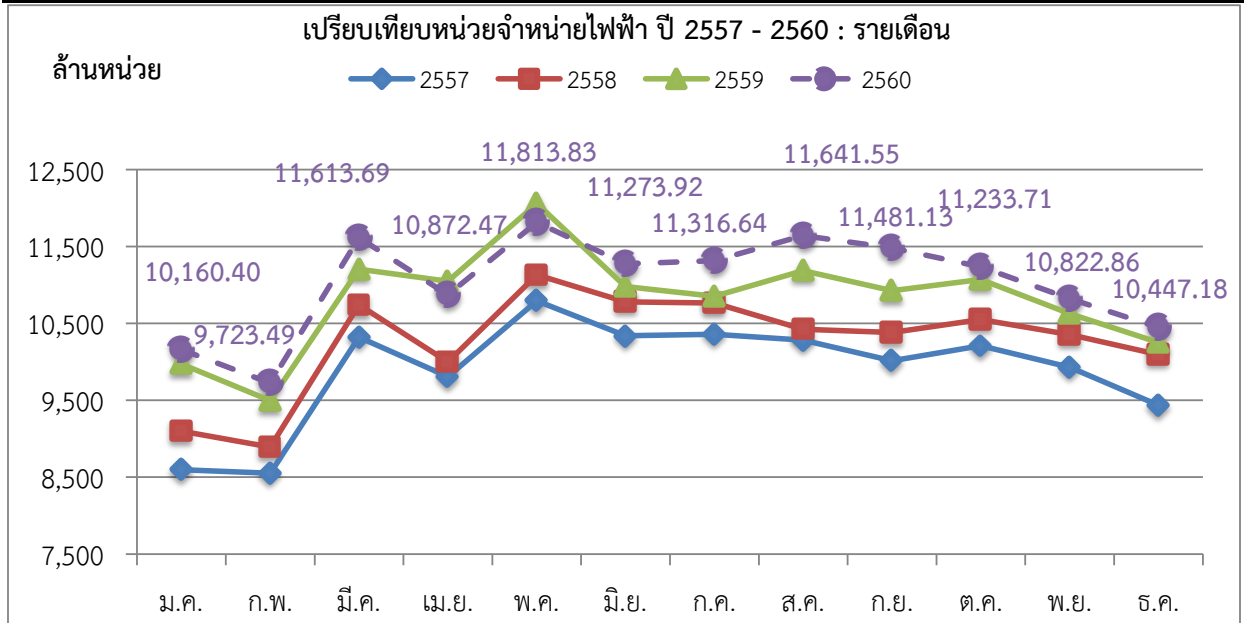


อัตราเพิ่ม (ลด) หน่วยซื้อไฟฟ้า เดือน ธ.ค.2560 : แรงแดันซื้อ



เปรียบเทียบหน่วยจำหน่ายไฟฟ้า ปี 2557 - 2560 : รายเดือน

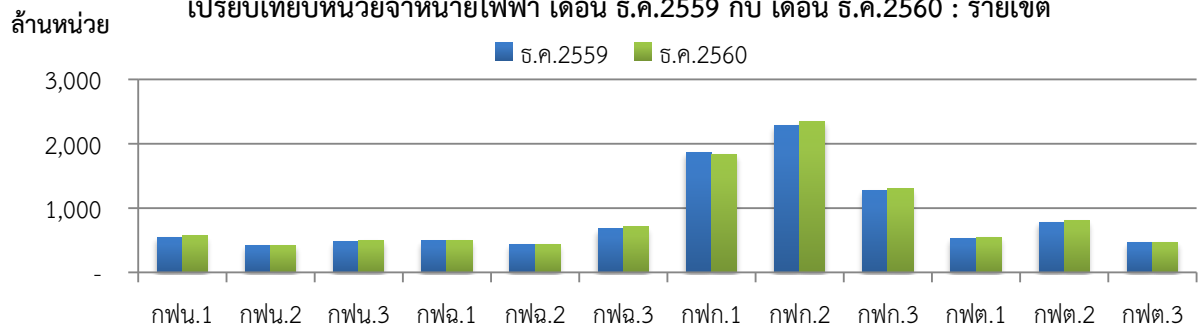
เดือน	หน่วยจำหน่ายไฟฟ้า (ล้านหน่วย)				อัตราเพิ่ม - ลด (ร้อยละ)			
	2557	2558	2559	2560	2557	2558	2559	2560
ม.ค.	8,595.92	9,099.21	9,973.76	10,160.40	-4.58	5.85	9.61	1.87
ก.พ.	8,551.52	8,892.26	9,495.62	9,723.49	-1.28	3.98	6.79	2.40
มี.ค.	10,319.78	10,739.96	11,203.13	11,613.69	1.86	4.07	4.31	3.66
ไตรมาส 1	27,467.22	28,731.42	30,672.51	31,497.58	-1.20	4.60	6.76	2.69
เม.ย.	9,807.24	9,999.29	11,046.55	10,872.47	2.30	1.96	10.47	-1.58
พ.ค.	10,792.83	11,131.02	12,058.96	11,813.83	4.12	3.13	8.34	-2.03
มิ.ย.	10,338.51	10,780.13	10,978.88	11,273.92	5.39	4.27	1.84	2.69
ไตรมาส 2	30,938.58	31,910.44	34,084.39	33,960.21	3.95	3.14	6.81	-0.36
6 เดือน	58,405.80	60,641.86	64,756.90	65,457.80	1.46	3.83	6.79	1.08
ก.ค.	10,357.80	10,765.30	10,852.18	11,316.64	5.69	3.93	0.81	4.28
ส.ค.	10,282.89	10,424.55	11,186.74	11,641.55	4.70	1.38	7.31	4.07
ก.ย.	10,014.88	10,380.79	10,926.36	11,481.13	4.09	3.65	5.26	5.08
ไตรมาส 3	30,655.57	31,570.64	32,965.28	34,439.31	4.83	2.99	4.42	4.47
9 เดือน	89,061.37	92,212.51	97,722.18	99,897.11	2.60	3.54	5.97	2.23
ต.ค.	10,207.65	10,549.84	11,072.79	11,233.71	5.68	3.35	4.96	1.45
พ.ย.	9,928.50	10,353.74	10,626.95	10,822.86	5.29	4.28	2.64	1.84
ธ.ค.	9,434.45	10,096.35	10,251.73	10,447.18	8.28	7.02	1.54	1.91
ไตรมาส 4	29,570.60	30,999.92	31,951.47	32,503.75	6.36	4.83	3.07	1.73
รวม	118,631.97	123,212.43	129,673.65	132,400.86	3.51	3.86	5.24	2.10



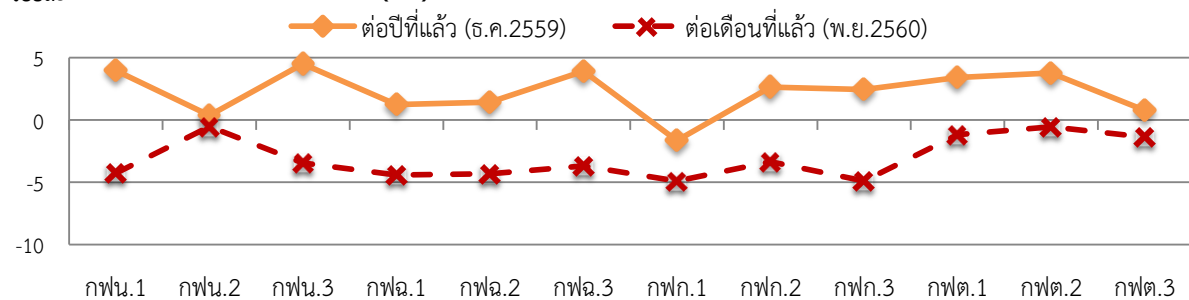
เปรียบเทียบหน่วยจำหน่ายไฟฟ้า เดือน ธันวาคม 2560 : รายเขต

กพข.	หน่วยจำหน่ายไฟฟ้า (ล้านบาท)			สะสมสำหรับปี (ม.ค.-ธ.ค.2560)	อัตราเพิ่ม - ลด (ร้อยละ)	
	2559	2560			ต่อปีที่แล้ว (ธ.ค.2559)	ต่อเดือนที่แล้ว (พ.ย.2560)
	ธ.ค.	พ.ย.	ธ.ค.			
กพน.1	547.98	595.13	569.75	7,399.90	3.97	-4.26
กพน.2	421.37	425.20	422.94	5,349.48	0.37	-0.53
กพน.3	478.16	517.47	499.66	6,349.77	4.50	-3.44
เหนือ	1,447.52	1,537.80	1,492.35	19,099.15	3.10	-2.96
กพฉ.1	488.06	516.93	494.14	6,543.01	1.25	-4.41
กพฉ.2	431.56	457.52	437.77	5,691.51	1.44	-4.32
กพฉ.3	679.39	733.11	706.06	8,841.35	3.93	-3.69
ตอ.ฉ.เหนือ	1,599.01	1,707.56	1,637.96	21,075.87	2.44	-4.08
กพก.1	1,869.32	1,933.15	1,838.39	23,745.45	-1.65	-4.90
กพก.2	2,291.11	2,433.05	2,351.53	29,644.83	2.64	-3.35
กพก.3	1,268.05	1,365.97	1,299.08	16,455.46	2.45	-4.90
กลาง	5,428.48	5,732.16	5,489.00	69,845.74	1.11	-4.24
กพต.1	530.75	555.41	548.87	6,808.44	3.42	-1.18
กพต.2	782.91	816.76	812.32	9,813.08	3.76	-0.54
กพต.3	463.06	473.17	466.68	5,758.57	0.78	-1.37
ใต้	1,776.72	1,845.34	1,827.87	22,380.10	2.88	-0.95
รวม	10,251.73	10,822.86	10,447.18	132,400.86	1.91	-3.47

เปรียบเทียบหน่วยจำหน่ายไฟฟ้า เดือน ธ.ค.2559 กับ เดือน ธ.ค.2560 : รายเขต



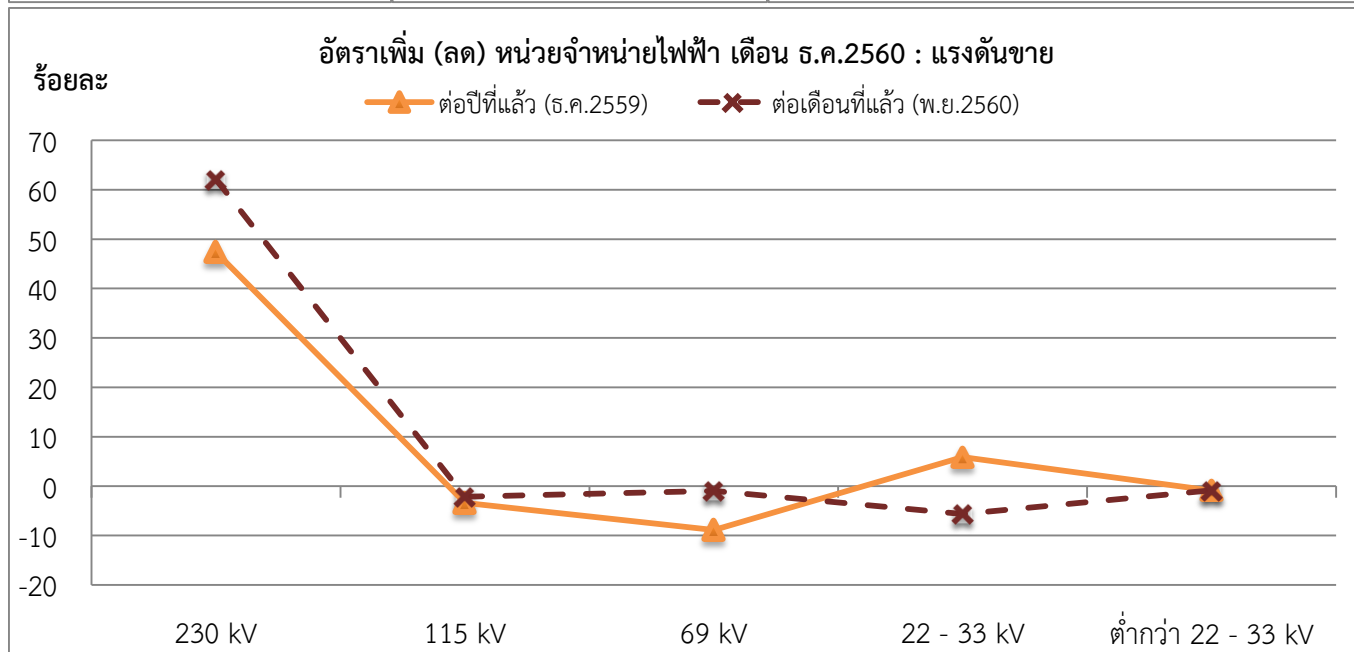
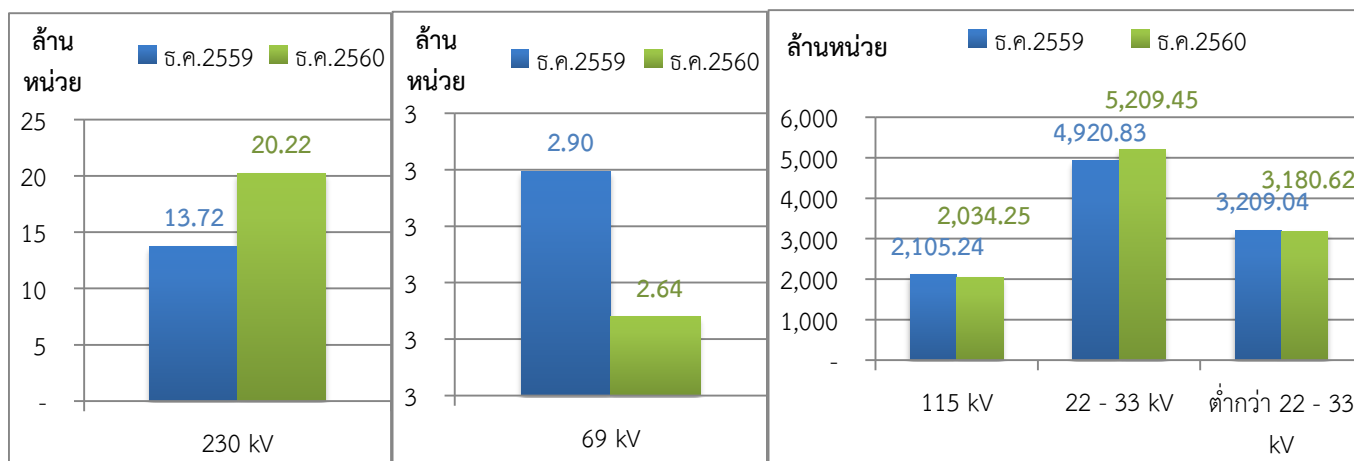
อัตราเพิ่ม (ลด) หน่วยจำหน่ายไฟฟ้า เดือน ธ.ค.2560 : รายเขต



เปรียบเทียบหน่วยจำหน่ายไฟฟ้า เดือน ธันวาคม 2560 : แรงดันขา

แรงดันขา	หน่วยจำหน่ายไฟฟ้า (ล้านหน่วย)				อัตราเพิ่ม - ลด (ร้อยละ)	
	2559	2560		สะสมสำหรับปี (ม.ค.-ธ.ค.2560)	ต่อปีที่แล้ว (ธ.ค.2559)	ต่อเดือนที่แล้ว (พ.ย.2560)
	ธ.ค.	พ.ย.	ธ.ค.		(ธ.ค.2559)	(พ.ย.2560)
230 kV	13.72	12.47	20.22	242.78	47.35	62.09
115 kV	2,105.24	2,078.40	2,034.25	24,962.58	-3.37	-2.12
69 kV	2.90	2.67	2.64	36.04	-8.89	-0.99
22 - 33 kV	4,920.83	5,521.13	5,209.45	66,246.83	5.87	-5.65
ต่ำกว่า 22 - 33 kV	3,209.04	3,208.20	3,180.62	40,912.63	-0.89	-0.86
รวม	10,251.73	10,822.86	10,447.18	132,400.86	1.91	-3.47

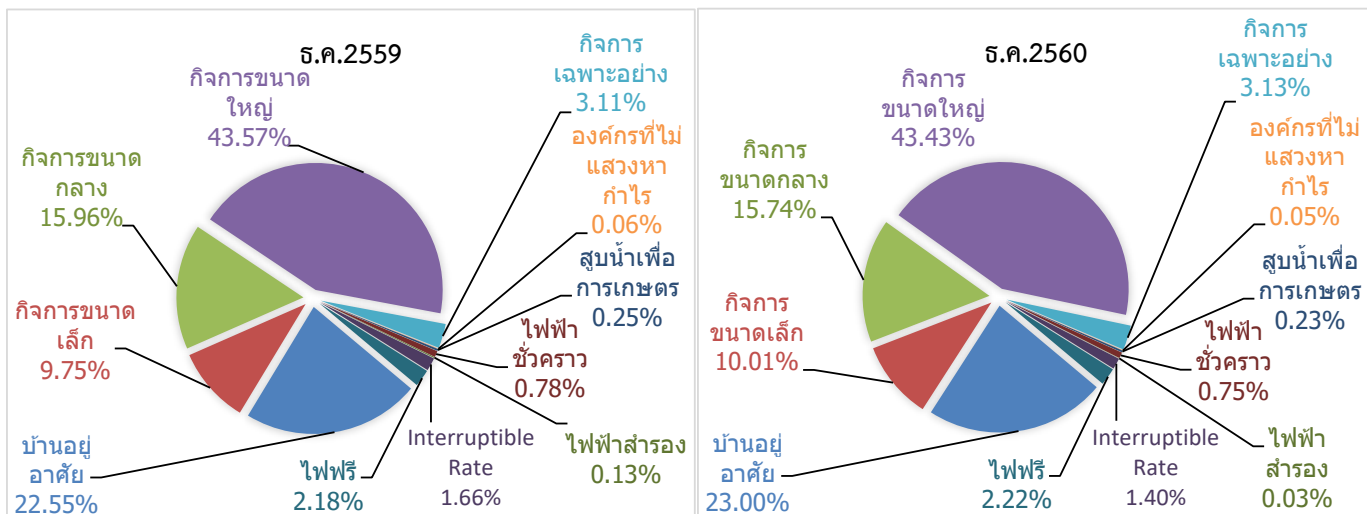
เปรียบเทียบหน่วยจำหน่ายไฟฟ้า เดือน ธ.ค.2559 กับ เดือน ธ.ค.2560 : แรงดันขา



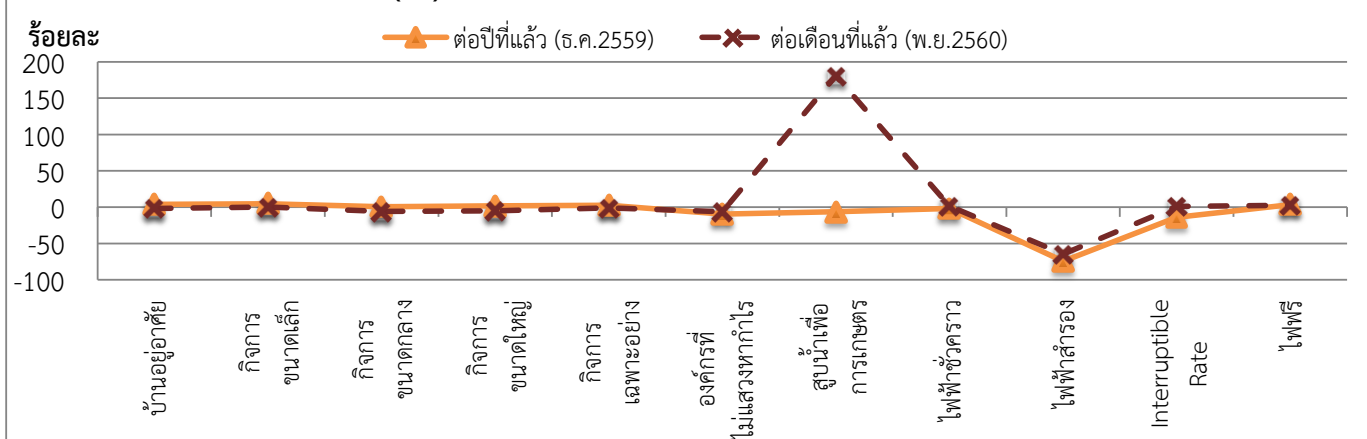
เปรียบเทียบหน่วยจำหน่ายไฟฟ้า เดือน ธันวาคม 2560 : ประเภทอัตราค่าไฟฟ้า

ประเภท อัตราค่าไฟฟ้า	หน่วยจำหน่ายไฟฟ้า (ล้านบาท)			สะสมสำหรับปี (ม.ค.-ธ.ค.2560)	อัตราเพิ่ม - ลด (ร้อยละ)	
	2559	2560			ต่อปีที่แล้ว	ต่อเดือนที่แล้ว
	ธ.ค.	พ.ย.	ธ.ค.		(ธ.ค.2559)	(พ.ย.2560)
บ้านอยู่อาศัย	2,311.74	2,445.83	2,402.64	31,332.93	3.93	-1.77
กิจการขนาดเล็ก	999.76	1,043.43	1,046.12	13,034.92	4.64	0.26
กิจการขนาดกลาง	1,636.21	1,752.08	1,644.76	21,157.49	0.52	-6.13
กิจการขนาดใหญ่	4,466.96	4,779.78	4,537.39	56,728.62	1.58	-5.07
กิจการเฉพาะอย่าง	318.82	330.18	327.14	4,182.72	2.61	-0.92
องค์กรที่ไม่แสวงหากำไร	5.90	5.67	5.32	66.45	-9.76	-6.25
สูบน้ำเพื่อการเกษตร	25.37	8.45	23.75	298.24	-6.37	181.00
ไฟฟ้าชั่วคราว	80.15	77.52	78.58	976.60	-1.95	1.37
ไฟฟ้าสำรอง	13.09	9.46	3.35	79.68	-74.44	-64.64
Interruptible Rate	170.22	145.05	146.63	1,925.17	-13.86	1.09
ไฟฟรี	223.51	225.40	231.50	2,618.06	3.58	2.71
รวม	10,251.73	10,822.86	10,447.18	132,400.86	1.91	-3.47

เปรียบเทียบหน่วยจำหน่ายไฟฟ้า เดือน ธ.ค.2559 กับ เดือน ธ.ค.2560 : ประเภทอัตราค่าไฟฟ้า



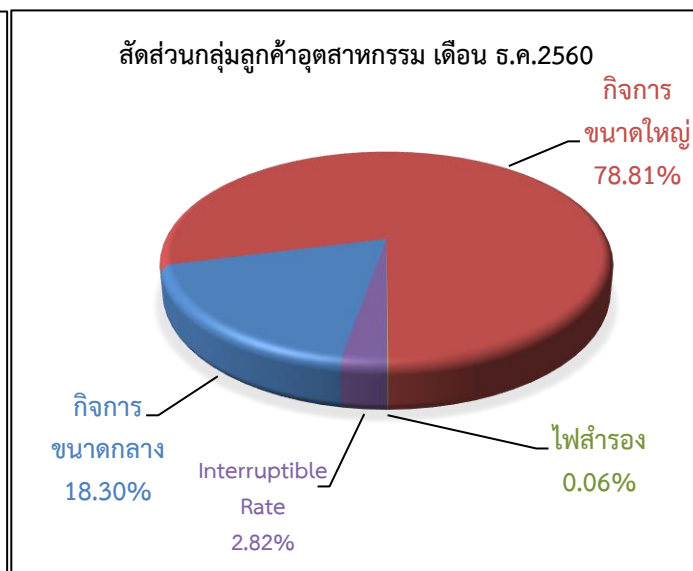
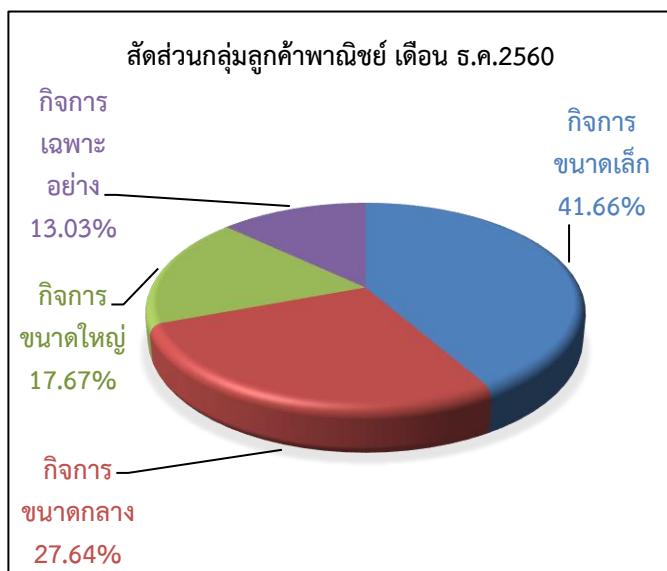
อัตราเพิ่ม (ลด) หน่วยจำหน่ายไฟฟ้า เดือน ธ.ค.2560 : ประเภทอัตราค่าไฟฟ้า



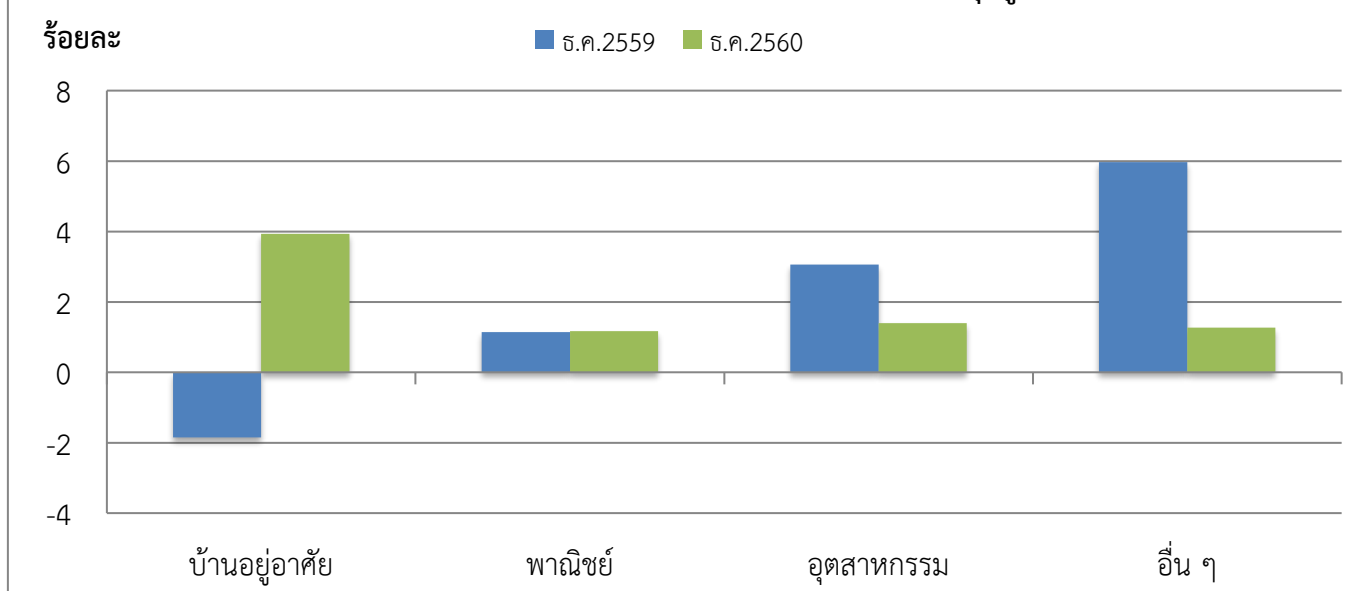
เปรียบเทียบหน่วยจำหน่ายไฟฟ้า เดือน ธันวาคม 2560 : กลุ่มลูกค้า

กลุ่มลูกค้า	หน่วยจำหน่ายไฟฟ้า (ล้านบาท)			สะสมสำหรับปี (ม.ค.-ธ.ค.2560)	อัตราเพิ่ม - ลด (ร้อยละ)	
	2559	2560			ต่อปีที่แล้ว (ธ.ค.2559)	ต่อเดือนที่แล้ว (พ.ย.2560)
	ธ.ค.	พ.ย.	ธ.ค.			
บ้านอยู่อาศัย	2,311.74	2,445.83	2,402.64	31,332.93	3.93	-1.77
พาณิชย์	2,481.96	2,579.67	2,510.97	32,107.45	1.17	-2.66
อุตสาหกรรม	5,123.09	5,480.31	5,194.41	65,001.13	1.39	-5.22
อื่น ๆ	334.92	317.04	339.16	3,959.35	1.26	6.98
รวม	10,251.73	10,822.86	10,447.18	132,400.86	1.91	-3.47

เปรียบเทียบหน่วยจำหน่ายไฟฟ้า เดือน ธันวาคม 2560 : กลุ่มลูกค้า



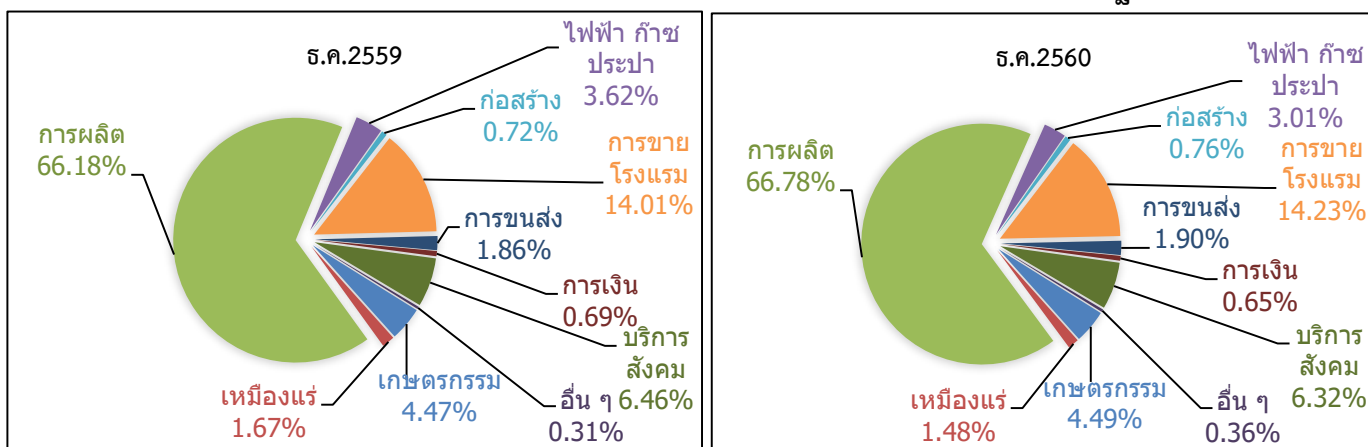
อัตราเพิ่ม (ลด) หน่วยจำหน่ายไฟฟ้า เดือน ธ.ค.2560 : กลุ่มลูกค้า



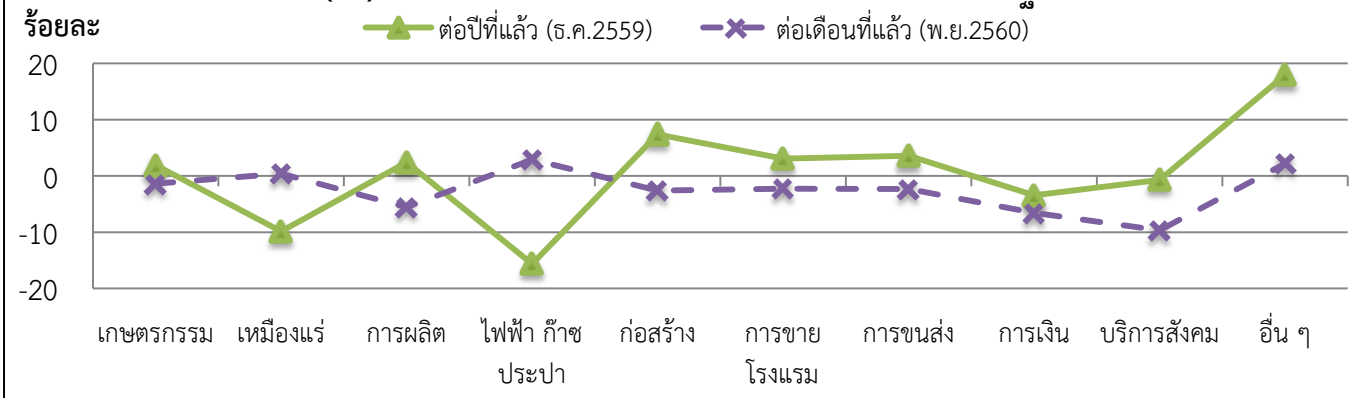
เปรียบเทียบหน่วยจำหน่ายไฟฟ้า เดือน ธันวาคม 2560 : กิจกรรมทางเศรษฐกิจ 10 หมวด

ประเภทกิจกรรมทางเศรษฐกิจ	หน่วยจำหน่ายไฟฟ้า (ล้านหน่วย)			สะสมสำหรับปี (ม.ค.-ธ.ค.2560)	อัตราเพิ่ม - ลด (ร้อยละ)	
	2559	2560			ต่อปีที่แล้ว	ต่อเดือนที่แล้ว
	ธ.ค.	พ.ย.	ธ.ค.		(ธ.ค.2559)	(พ.ย.2560)
เกษตรกรรม	308.14	318.41	313.97	4,116.48	1.89	-1.40
เหมืองแร่	114.98	103.21	103.63	1,247.09	-9.87	0.40
การผลิตไฟฟ้า ก๊าซ ปรปะปา	4,557.39	4,940.39	4,666.29	58,397.55	2.39	-5.55
ก่อสร้าง	249.51	204.52	210.47	2,527.36	-15.65	2.91
ก่อสร้าง	49.41	54.48	53.06	628.86	7.38	-2.61
การขาย โรงแรม	964.64	1,017.22	994.10	12,642.63	3.05	-2.27
การขนส่ง	128.25	136.02	132.82	1,645.55	3.56	-2.35
การเงิน	47.24	48.80	45.60	610.35	-3.47	-6.57
บริการสังคม	445.06	489.25	441.92	6,145.03	-0.70	-9.67
อื่น ๆ	21.43	24.72	25.26	297.03	17.92	2.21
รวม	6,886.04	7,337.02	6,987.11	88,257.93	1.47	-4.77

เปรียบเทียบหน่วยจำหน่ายไฟฟ้า เดือน ธ.ค.2559 กับ เดือน ธ.ค.2560 : กิจกรรมทางเศรษฐกิจ 10 หมวด



อัตราเพิ่ม (ลด) หน่วยจำหน่ายไฟฟ้า เดือน ธ.ค.2560 : กิจกรรมทางเศรษฐกิจ 10 หมวด

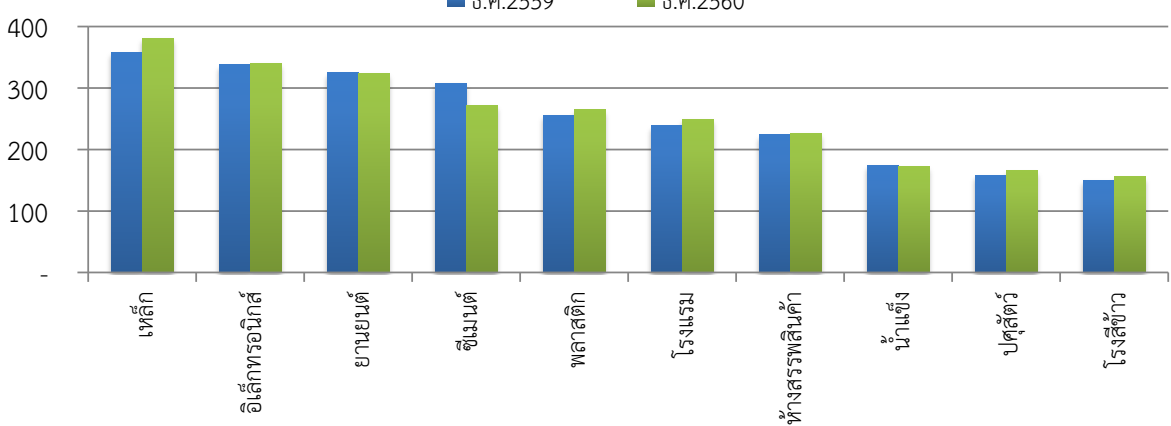


เปรียบเทียบหน่วยจำหน่ายไฟฟ้า เดือน ธันวาคม 2560 : สูงสุด 10 กิจกรรมแรก

ประเภทกิจกรรม	หน่วยจำหน่ายไฟฟ้า (ล้านบาท)			สะสมสำหรับปี (ม.ค.-ธ.ค.2560)	อัตราเพิ่ม - ลด (ร้อยละ)	
	2559	2560			ต่อปีที่แล้ว (ธ.ค.2559)	ต่อเดือนที่แล้ว (พ.ย.2560)
	ธ.ค.	พ.ย.	ธ.ค.		(ธ.ค.2559)	(พ.ย.2560)
เหล็ก	357.83	388.79	380.48	4,634.17	6.33	-2.14
อิเล็กทรอนิกส์	337.60	371.50	340.48	4,386.19	0.85	-8.35
ยานยนต์	324.56	382.30	323.20	4,467.68	-0.42	-15.46
ซีเมนต์	307.42	270.67	272.22	3,471.33	-11.45	0.57
พลาสติก	255.22	294.12	264.36	3,387.31	3.58	-10.12
โรงแรม	238.61	245.06	248.98	3,083.55	4.35	1.60
ห้างสรรพสินค้า	223.96	226.79	226.39	2,832.03	1.08	-0.18
น้ำแข็ง	173.99	183.67	172.79	2,405.70	-0.69	-5.92
ปศุสัตว์	158.26	172.72	165.28	2,125.43	4.44	-4.31
โรงสีข้าว	149.90	182.80	155.80	1,678.66	3.93	-14.77
รวม	2,527.36	2,718.42	2,549.97	32,472.07	0.89	-6.20

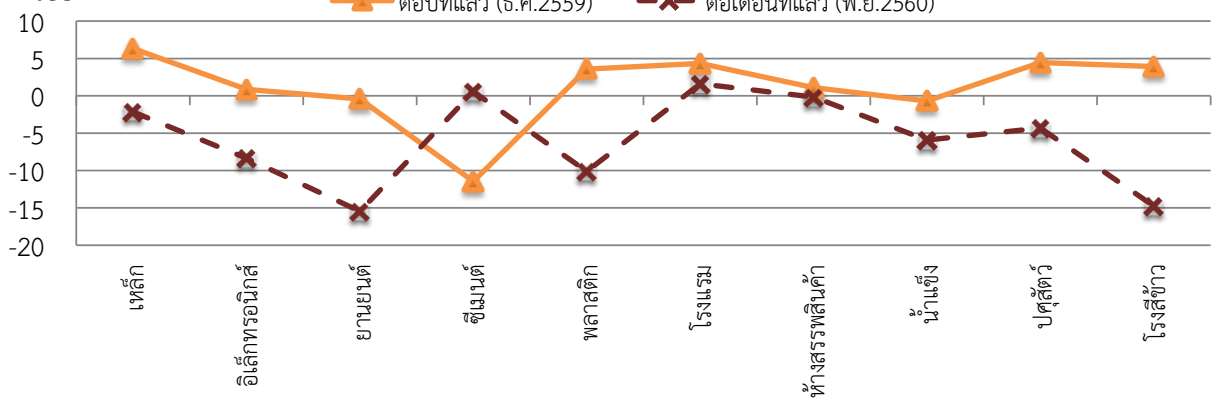
เปรียบเทียบหน่วยจำหน่ายไฟฟ้า เดือน ธ.ค.2559 กับ เดือน ธ.ค.2560 : สูงสุด 10 กิจกรรมแรก

ล้านบาท



อัตราเพิ่ม (ลด) หน่วยจำหน่ายไฟฟ้า เดือน ธ.ค.2560 : สูงสุด 10 กิจกรรมแรก

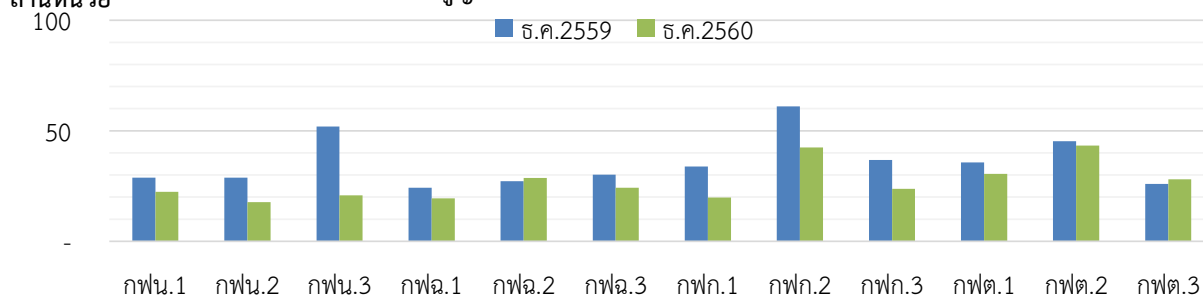
ร้อยละ



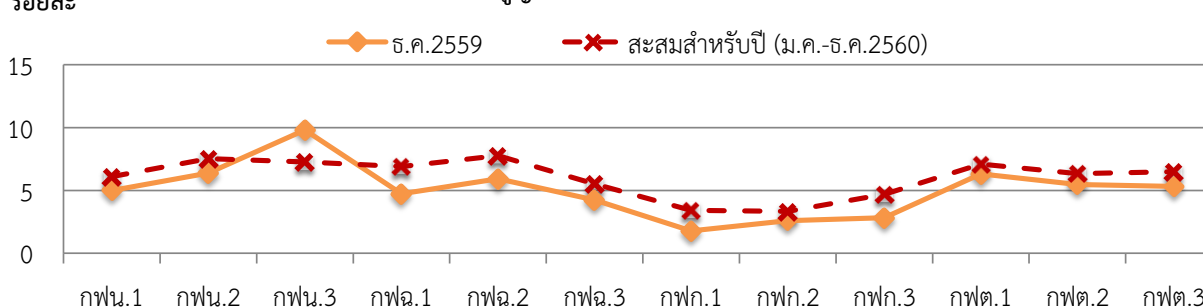
เปรียบเทียบหน่วยสูญเสีย เดือน ธันวาคม 2560 : รายเขต

กฟข.	หน่วยสูญเสีย (ล้านบาท)				% หน่วยสูญเสีย			
	2559	2560		สะสมสำหรับปี (ม.ค.-ธ.ค.2560)	2559	2560		สะสมสำหรับปี (ม.ค.-ธ.ค.2560)
	ธ.ค.	พ.ย.	ธ.ค.		ธ.ค.	พ.ย.	ธ.ค.	
กฟน.1	28.82	34.75	22.41	479.79	5.00	5.52	3.78	6.09
กฟน.2	28.74	30.86	17.75	435.82	6.39	6.77	4.03	7.53
กฟน.3	51.98	35.23	20.78	497.40	9.80	6.37	3.99	7.26
เหนือ	109.54	100.84	60.95	1,413.01	7.04	6.15	3.92	6.89
กฟฉ.1	24.18	34.94	19.43	485.37	4.72	6.33	3.78	6.91
กฟฉ.2	27.15	30.98	28.72	478.87	5.92	6.34	6.16	7.76
กฟฉ.3	30.10	32.72	24.26	515.69	4.24	4.27	3.32	5.51
ต.ฉ.เหนือ	81.43	98.64	72.42	1,479.93	4.85	5.46	4.23	6.56
กฟก.1	33.84	56.45	19.77	839.49	1.78	2.84	1.06	3.41
กฟก.2	61.04	70.67	42.47	1,021.20	2.60	2.82	1.77	3.33
กฟก.3	36.81	56.07	23.79	810.72	2.82	3.94	1.80	4.70
กลาง	131.69	183.20	86.03	2,671.41	2.37	3.10	1.54	3.68
กฟต.1	35.72	34.63	30.55	519.65	6.31	5.87	5.27	7.09
กฟต.2	45.33	45.08	43.37	664.48	5.47	5.23	5.07	6.34
กฟต.3	25.96	26.91	28.08	398.67	5.31	5.38	5.68	6.47
ใต้	107.01	106.63	102.01	1,582.81	5.68	5.46	5.29	6.61
รวม	429.66	489.30	321.41	7,147.15	4.02	4.33	2.98	5.12

เปรียบเทียบหน่วยสูญเสีย เดือน ธ.ค.2559 กับ เดือน ธ.ค.2560 : รายเขต

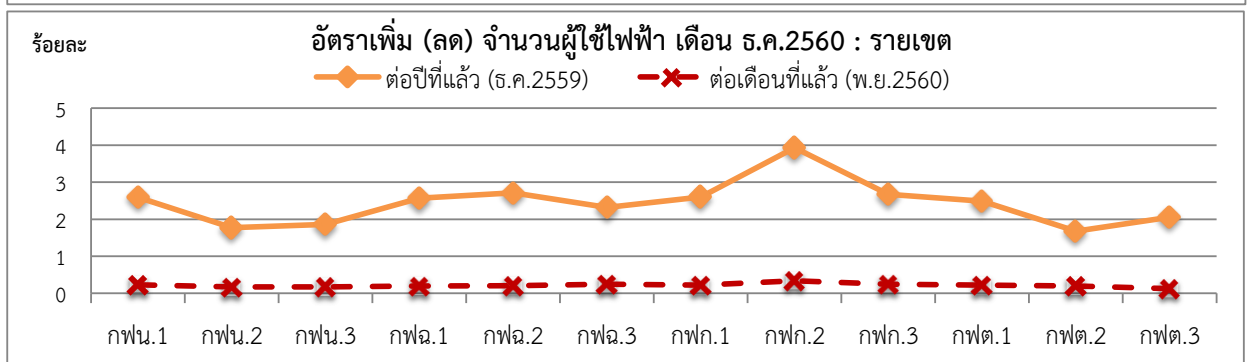
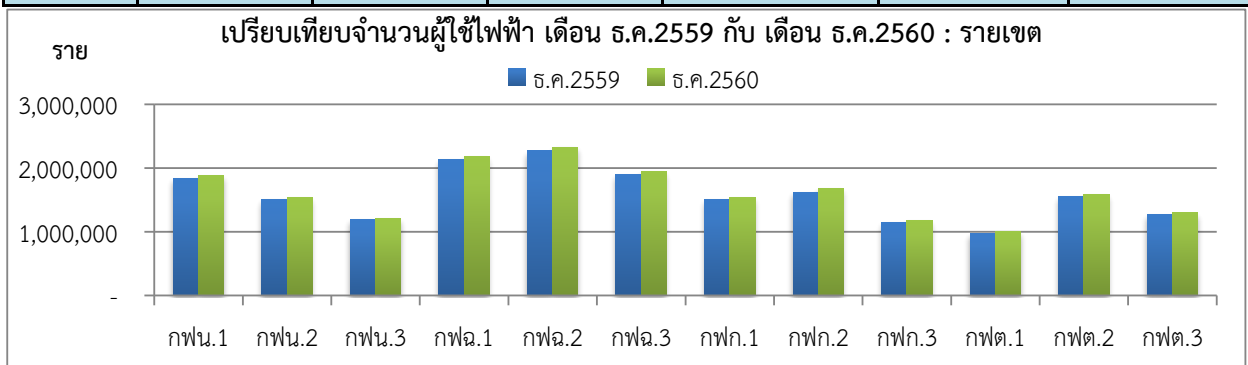


% หน่วยสูญเสีย เดือน ธ.ค.2560 : รายเขต



เปรียบเทียบจำนวนผู้ใช้ไฟฟ้า เดือน ธันวาคม 2560 : รายเขต

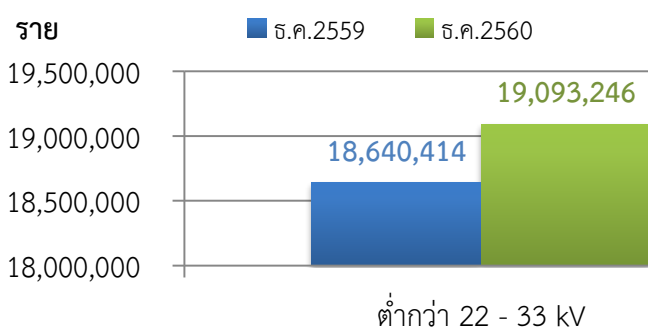
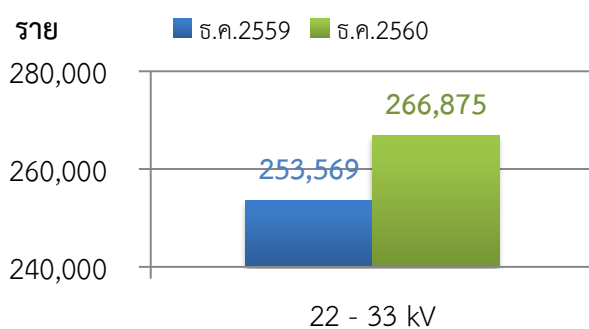
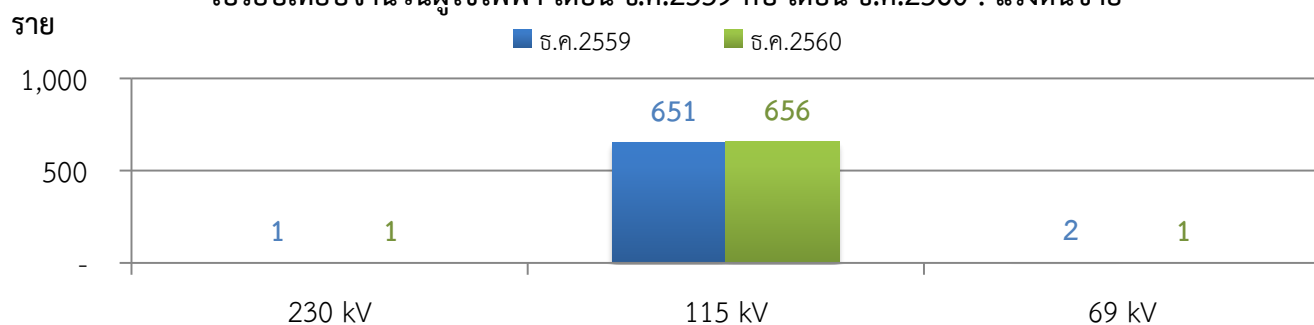
กพข.	จำนวนผู้ใช้ไฟฟ้า (ราย)			สะสมสำหรับปี (ม.ค.-ธ.ค.2560)	อัตราเพิ่ม - ลด (ร้อยละ)	
	2559	2560			ต่อปีที่แล้ว (ธ.ค.2559)	ต่อเดือนที่แล้ว (พ.ย.2560)
	ธ.ค.	พ.ย.	ธ.ค.			
กพน.1	1,832,905	1,876,185	1,880,458	1,880,458	2.59	0.23
กพน.2	1,506,695	1,530,726	1,533,347	1,533,347	1.77	0.17
กพน.3	1,190,719	1,210,780	1,212,894	1,212,894	1.86	0.17
เหนือ	4,530,319	4,617,691	4,626,699	4,626,699	2.13	0.20
กพฉ.1	2,129,434	2,179,789	2,184,022	2,184,022	2.56	0.19
กพฉ.2	2,267,804	2,324,423	2,329,235	2,329,235	2.71	0.21
กพฉ.3	1,898,882	1,938,194	1,942,934	1,942,934	2.32	0.24
ตอ.ฉ.เหนือ	6,296,120	6,442,406	6,456,191	6,456,191	2.54	0.21
กพก.1	1,504,411	1,540,226	1,543,561	1,543,561	2.60	0.22
กพก.2	1,615,850	1,673,702	1,679,341	1,679,341	3.93	0.34
กพก.3	1,145,691	1,173,388	1,176,279	1,176,279	2.67	0.25
กลาง	4,265,952	4,387,316	4,399,181	4,399,181	3.12	0.27
กพต.1	974,836	996,916	999,090	999,090	2.49	0.22
กพต.2	1,557,649	1,580,669	1,583,771	1,583,771	1.68	0.20
กพต.3	1,269,761	1,294,240	1,295,847	1,295,847	2.05	0.12
ใต้	3,802,246	3,871,825	3,878,708	3,878,708	2.01	0.18
รวม	18,894,637	19,319,238	19,360,779	19,360,779	2.47	0.22



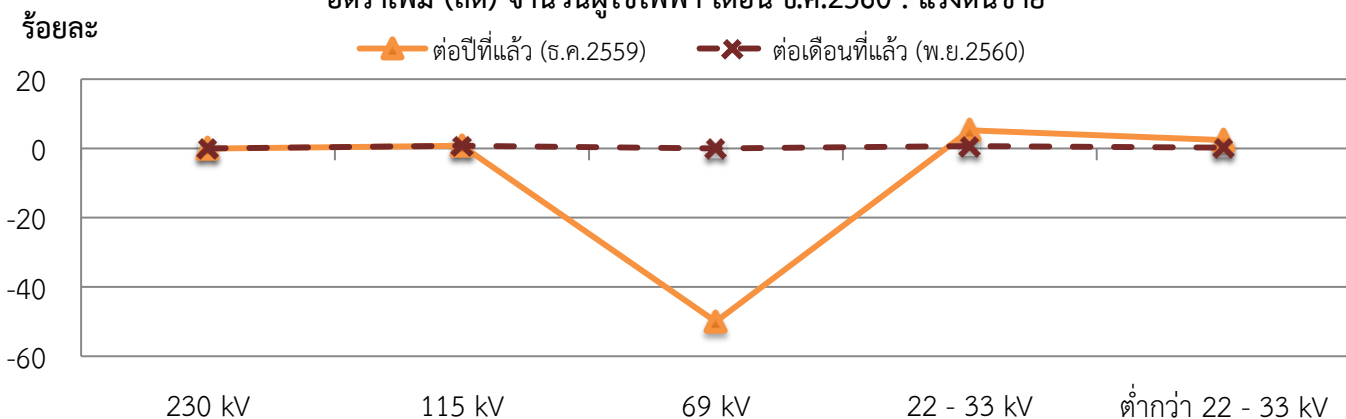
เปรียบเทียบจำนวนผู้ใช้ไฟฟ้า เดือน ธันวาคม 2560 : แร่งต้นชาย

แรงดันชาย	จำนวนผู้ใช้ไฟฟ้า (ราย)				อัตราเพิ่ม - ลด (ร้อยละ)	
	2559	2560		สะสมสำหรับปี (ม.ค.-ธ.ค.2560)	ต่อปีที่แล้ว (ธ.ค.2559)	ต่อเดือนที่แล้ว (พ.ย.2560)
	ธ.ค.	พ.ย.	ธ.ค.			
230 kV	1	1	1	1	0.00	0.00
115 kV	651	651	656	656	0.77	0.77
69 kV	2	1	1	1	-50.00	0.00
22 - 33 kV	253,569	265,112	266,875	266,875	5.25	0.67
ต่ำกว่า 22 - 33 kV	18,640,414	19,053,473	19,093,246	19,093,246	2.43	0.21
รวม	18,894,637	19,319,238	19,360,779	19,360,779	2.47	0.22

เปรียบเทียบจำนวนผู้ใช้ไฟฟ้า เดือน ธ.ค.2559 กับ เดือน ธ.ค.2560 : แร่งต้นชาย



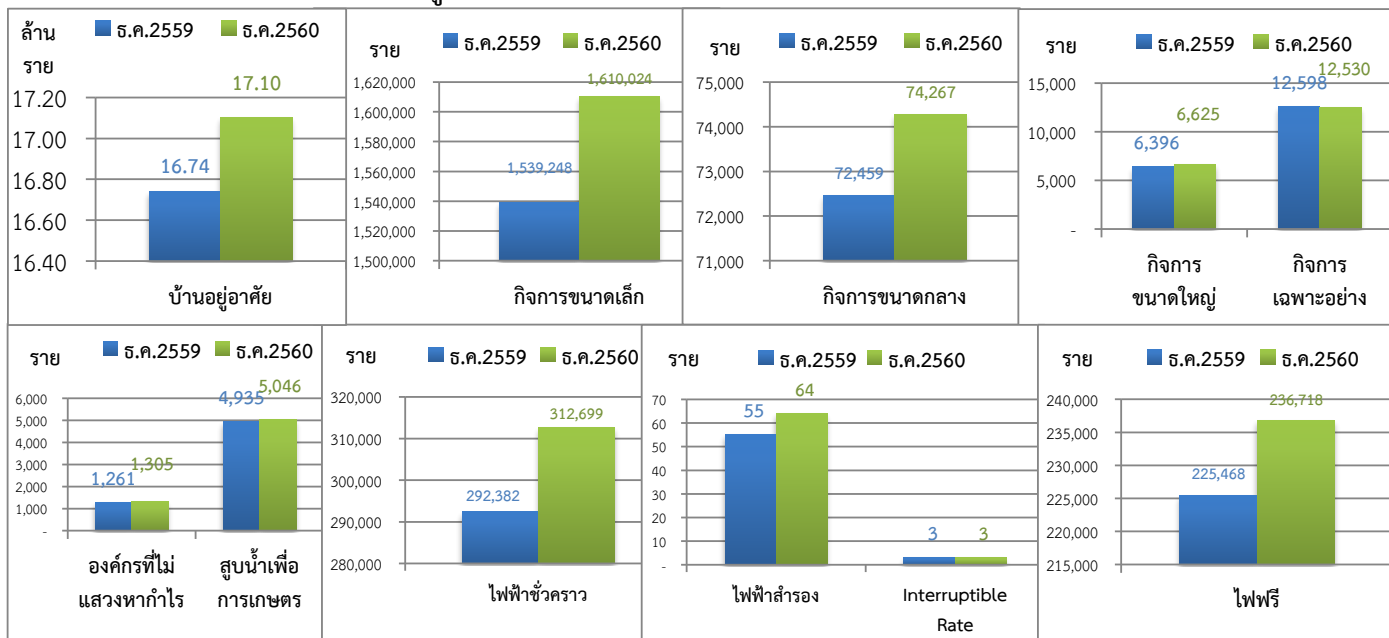
อัตราเพิ่ม (ลด) จำนวนผู้ใช้ไฟฟ้า เดือน ธ.ค.2560 : แร่งต้นชาย



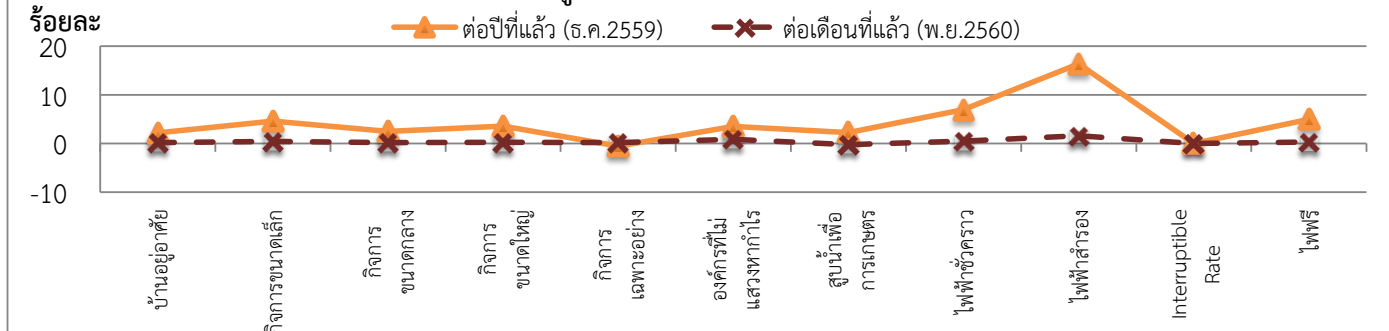
เปรียบเทียบจำนวนผู้ใช้ไฟฟ้า เดือน ธันวาคม 2560 : ประเภทอัตราค่าไฟฟ้า

ประเภท อัตราค่าไฟฟ้า	จำนวนผู้ใช้ไฟฟ้า (ราย)			สะสมสำหรับปี (ม.ค.-ธ.ค.2560)	อัตราเพิ่ม - ลด (ร้อยละ)	
	2559	2560			ต่อปีที่แล้ว	ต่อเดือนที่แล้ว
	ธ.ค.	พ.ย.	ธ.ค.		(ธ.ค.2559)	(พ.ย.2560)
บ้านอยู่อาศัย	16,739,832	17,068,787	17,101,498	17,101,498	2.16	0.19
กิจการขนาดเล็ก	1,539,248	1,603,482	1,610,024	1,610,024	4.60	0.41
กิจการขนาดกลาง	72,459	74,123	74,267	74,267	2.50	0.19
กิจการขนาดใหญ่	6,396	6,609	6,625	6,625	3.58	0.24
กิจการเฉพาะอย่าง	12,598	12,505	12,530	12,530	-0.54	0.20
องค์กรที่ไม่แสวงหากำไร	1,261	1,294	1,305	1,305	3.49	0.85
สูบน้ำเพื่อการเกษตร	4,935	5,058	5,046	5,046	2.25	-0.24
ไฟฟ้าชั่วคราว	292,382	311,266	312,699	312,699	6.95	0.46
ไฟฟ้าสำรอง	55	63	64	64	16.36	1.59
Interruptible Rate	3	3	3	3	0.00	0.00
ไฟฟรี	225,468	236,048	236,718	236,718	4.99	0.28
รวม	18,894,637	19,319,238	19,360,779	19,360,779	2.47	0.22

เปรียบเทียบจำนวนผู้ใช้ไฟฟ้า เดือน ธ.ค.2559 กับ เดือน ธ.ค.2560 : ประเภทอัตราค่าไฟฟ้า



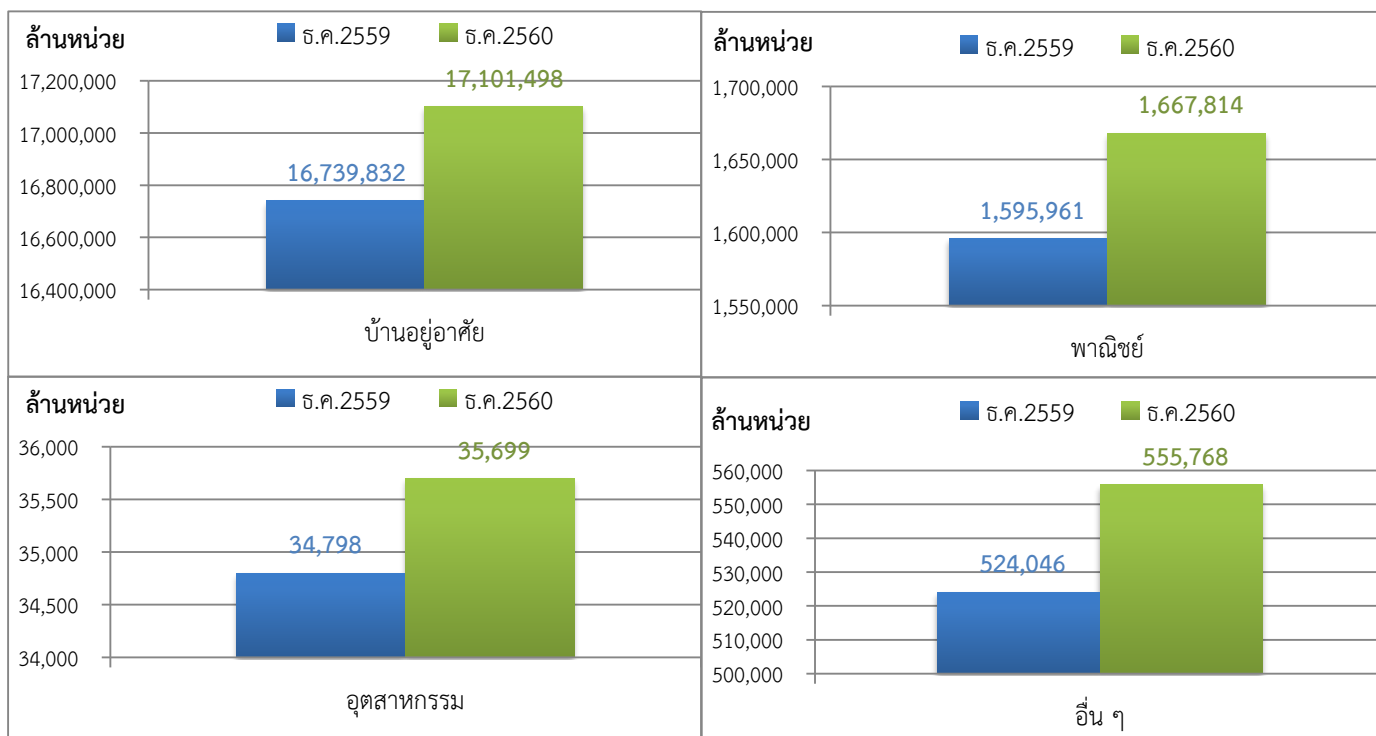
อัตราเพิ่ม (ลด) จำนวนผู้ใช้ไฟฟ้า เดือน ธ.ค.2560 : ประเภทอัตราค่าไฟฟ้า



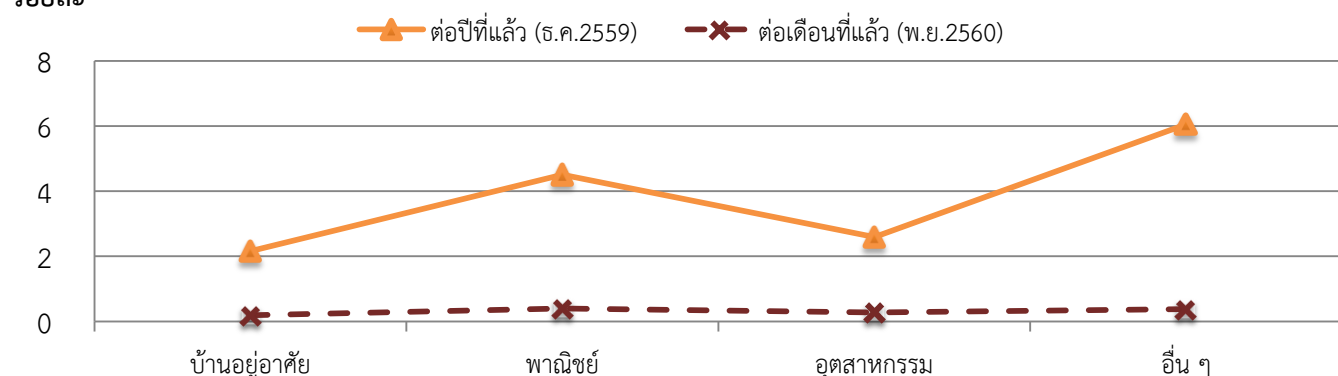
เปรียบเทียบจำนวนผู้ใช้ไฟฟ้า เดือน ธันวาคม 2560 : กลุ่มลูกค้า

กลุ่มลูกค้า	จำนวนผู้ใช้ไฟฟ้า (ราย)			อัตราเพิ่ม - ลด (ร้อยละ)		
	2559	2560		สะสมสำหรับปี (ม.ค.-ธ.ค.2560)	ต่อปีที่แล้ว (ธ.ค.2559)	ต่อเดือนที่แล้ว (พ.ย.2560)
	ธ.ค.	พ.ย.	ธ.ค.			
บ้านอยู่อาศัย	16,739,832	17,068,787	17,101,498	17,101,498	2.16	0.19
พาณิชย์	1,595,961	1,661,186	1,667,814	1,667,814	4.50	0.40
อุตสาหกรรม	34,798	35,599	35,699	35,699	2.59	0.28
อื่น ๆ	524,046	553,666	555,768	555,768	6.05	0.38
รวม	18,894,637	19,319,238	19,360,779	19,360,779	2.47	0.22

เปรียบเทียบจำนวนผู้ใช้ไฟฟ้า เดือน ธ.ค.2559 กับ เดือน ธ.ค.2560 : กลุ่มลูกค้า



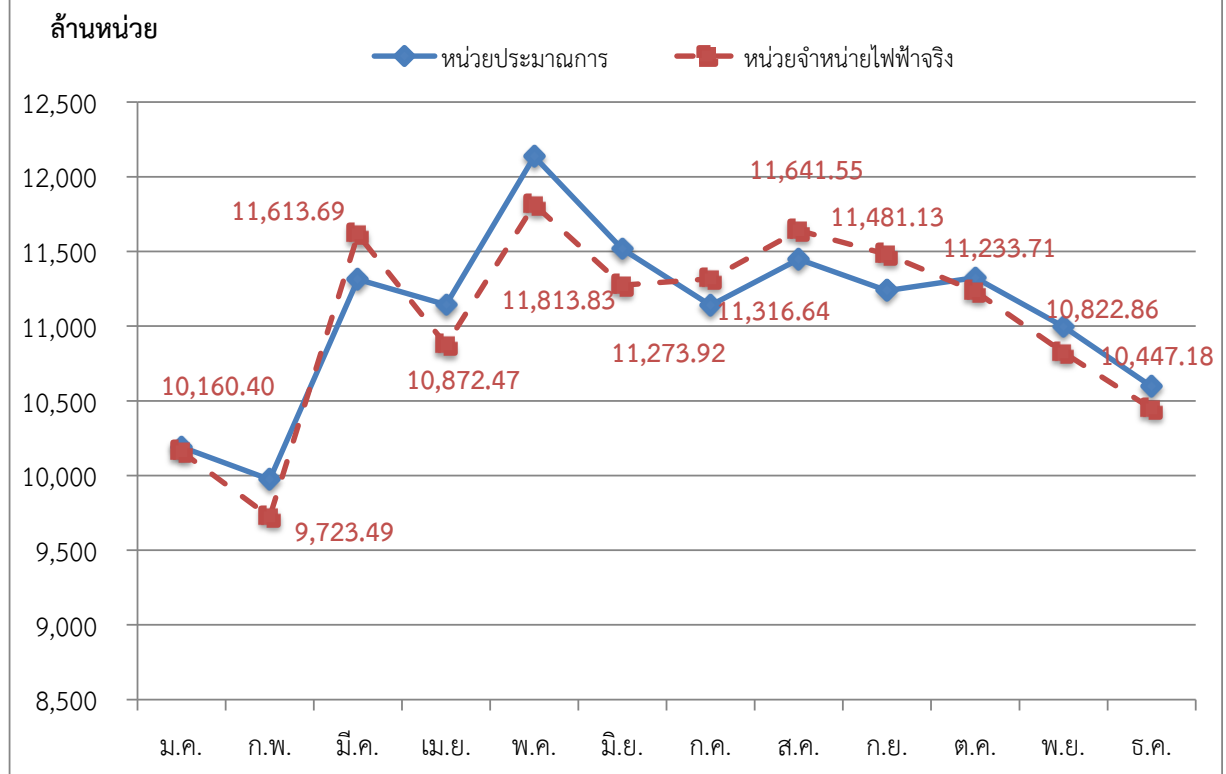
อัตราเพิ่ม (ลด) จำนวนผู้ใช้ไฟฟ้า เดือน ธ.ค.2560 : กลุ่มลูกค้า



หน่วยจำหน่ายไฟฟ้าจริงเปรียบเทียบกับประมาณการ ปี 2560

เดือน	หน่วยประมาณการ* (ล้านบาท)	อัตราเพิ่ม (ร้อยละ)	หน่วยจำหน่ายไฟฟ้าจริง (ล้านบาท)	อัตราเพิ่ม (ร้อยละ)	แตกต่างจากประมาณการ	
					(ล้านบาท)	(ร้อยละ)
ม.ค.	10,190.45	2.17	10,160.40	1.87	-30.05	-0.30
ก.พ.	9,973.50	5.03	9,723.49	2.40	-250.00	-2.63
มี.ค.	11,313.67	0.99	11,613.69	3.66	300.02	2.68
เม.ย.	11,143.04	0.87	10,872.47	-1.58	-270.57	-2.45
พ.ค.	12,135.51	0.63	11,813.83	-2.03	-321.68	-2.67
มิ.ย.	11,515.34	4.89	11,273.92	2.69	-241.42	-2.20
ก.ค.	11,139.20	2.64	11,316.64	4.28	177.43	1.63
ส.ค.	11,447.81	2.33	11,641.55	4.07	193.74	1.73
ก.ย.	11,238.11	2.85	11,481.13	5.08	243.02	2.22
ต.ค.	11,323.70	2.27	11,233.71	1.45	-89.99	-0.81
พ.ย.	10,995.98	3.47	10,822.86	1.84	-173.12	-1.63
ธ.ค.	10,596.47	3.36	10,447.18	1.91	-149.29	-1.46
รวม	133,012.77	2.58	132,400.86	2.10	-611.91	-0.47

หน่วยจำหน่ายไฟฟ้าจริงเปรียบเทียบกับประมาณการ ปี 2560



หมายเหตุ: ประมาณการโดยใช้ Load Forecast กรณีฐาน 7 ต.ค.2560 ประมาณการปี 2560 เดบิตที่ร้อยละ 2.58