



การไฟฟ้าส่วนภูมิภาค
PROVINCIAL ELECTRICITY AUTHORITY

รายงานสถานการณ์ การจำหน่ายไฟฟ้า

ประจำเดือน กรกฎาคม 2563

กองเศรษฐกิจพลังไฟฟ้า
ฝ่ายนโยบายเศรษฐกิจพลังงาน



การไฟฟ้าส่วนภูมิภาค (กฟภ.) ได้จัดทำรายงานสถานการณ์การจำหน่ายไฟฟ้าของ กฟภ. เป็นประจำทุกเดือน โดยประกอบด้วย หน่วยซื้อไฟฟ้า หน่วยจำหน่ายไฟฟ้า รายได้ค่าไฟฟ้า จำนวนผู้ใช้ไฟฟ้า จำแนกตามประเภทอัตราค่าไฟฟ้า และตามกิจกรรมทางเศรษฐกิจที่สำคัญ รวมทั้งวิเคราะห์ปัจจัยที่ส่งผลกระทบต่อความต้องการไฟฟ้า และการคาดการณ์หน่วยจำหน่าย ปี 2563 (Load Forecast) สำหรับผู้บริหารและหน่วยงานต่าง ๆ ของ กฟภ. นำไปใช้ประโยชน์ในส่วนเกี่ยวข้อง

เนื่องจากข้อมูลการจำหน่ายไฟฟ้าเป็นดัชนีชี้วัดทางเศรษฐกิจที่สำคัญ กอปรกับเป็นที่ต้องการของหน่วยงานต่าง ๆ เพื่อใช้ประกอบในการวางแผนที่สำคัญของประเทศ อาทิ สำนักงานคณะกรรมการนโยบายพลังงานแห่งชาติ สำนักงานพัฒนาการเศรษฐกิจและสังคมแห่งชาติ สำนักงานปลัดกระทรวงมหาดไทย กระทรวงพาณิชย์ กระทรวงพลังงาน ธนาคารแห่งประเทศไทย ฯลฯ

ดังนั้น กฟภ. จึงได้นำข้อมูลเผยแพร่บน Web Site สำหรับหน่วยงานต่าง ๆ และผู้สนใจสามารถทำการ Download ได้ที่ www.pea.co.th หรือติดต่อขอทราบรายละเอียดเพิ่มเติมได้ที่กองเศรษฐกิจพลังไฟฟ้า

กฟภ. ยินดีรับข้อคิดเห็นและคำแนะนำเพื่อใช้ในการปรับปรุงรายงานนี้ให้สมบูรณ์ยิ่งขึ้น และหวังเป็นอย่างยิ่งว่ารายงานฉบับนี้จะเป็นประโยชน์ต่อหน่วยงานและผู้สนใจที่จะนำไปศึกษาและอ้างอิงต่อไป

กองเศรษฐกิจพลังไฟฟ้า
โทร. 02-590-9475



บทวิเคราะห์

- วิเคราะห์สถานการณ์การจำหน่ายไฟฟ้าของ กฟผ.เดือน กรกฎาคม 2563.....1

หน่วยซื้อไฟฟ้า

- เปรียบเทียบหน่วยซื้อไฟฟ้า ปี 2560 - 2563 : รายเดือน.....5
- เปรียบเทียบหน่วยซื้อไฟฟ้าเดือน กรกฎาคม 2563 : รายเขต.....6
- เปรียบเทียบหน่วยซื้อไฟฟ้าเดือน กรกฎาคม 2563 : แร่งดันซื้อ.....7

หน่วยจำหน่ายไฟฟ้า

- เปรียบเทียบหน่วยจำหน่ายไฟฟ้า ปี 2560 - 2563 : รายเดือน.....8
- เปรียบเทียบหน่วยจำหน่ายไฟฟ้าเดือน กรกฎาคม 2563 : รายเขต.....9
- เปรียบเทียบหน่วยจำหน่ายไฟฟ้าเดือน กรกฎาคม 2563 : แร่งดันขาย.....10
- เปรียบเทียบหน่วยจำหน่ายไฟฟ้าเดือน กรกฎาคม 2563 : ประเภทอัตราค่าไฟฟ้า.....11
- เปรียบเทียบหน่วยจำหน่ายไฟฟ้าเดือน กรกฎาคม 2563 : กลุ่มลูกค้า 6 กลุ่ม.....12

การจำหน่ายไฟฟ้าจำแนกตามกิจกรรมทางเศรษฐกิจ

- หน่วยจำหน่ายไฟฟ้าเดือน กรกฎาคม 2563 : กิจกรรมทางเศรษฐกิจ.....13
- หน่วยจำหน่ายไฟฟ้าเดือน กรกฎาคม 2563 : สูงสุด 10 กิจกรรมแรก.....14

หน่วยสูญเสีย

- หน่วยสูญเสียเดือน กรกฎาคม 2563 : รายเขต.....15

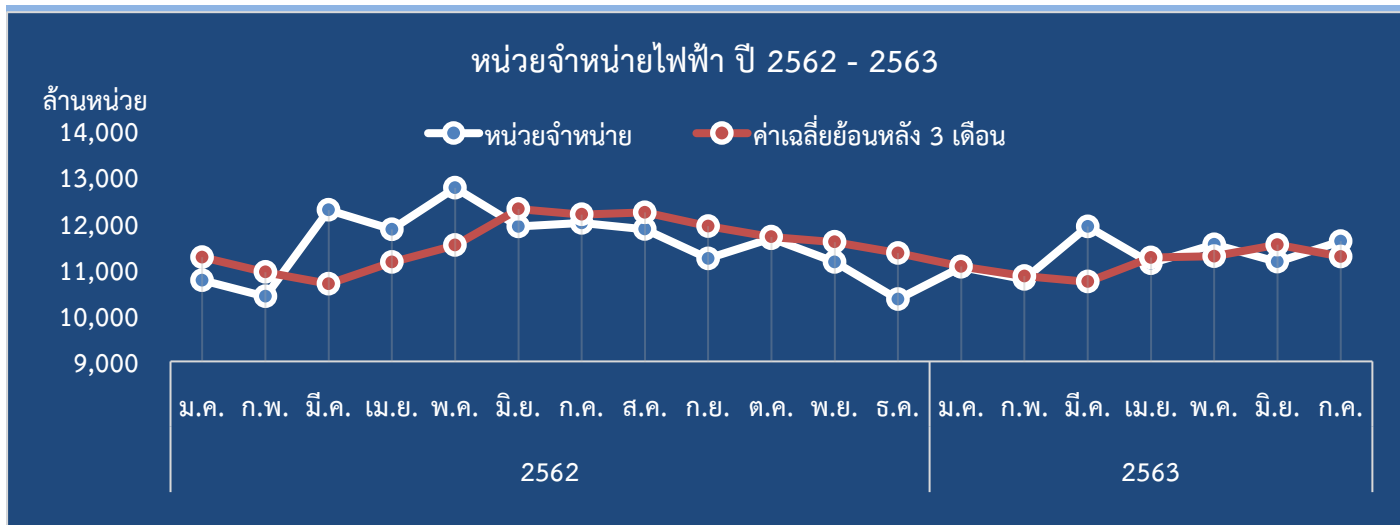
จำนวนผู้ใช้ไฟฟ้า

- จำนวนผู้ใช้ไฟฟ้าเดือน กรกฎาคม 2563 : รายเขต.....16
- จำนวนผู้ใช้ไฟฟ้าเดือน กรกฎาคม 2563 : แร่งดันขาย.....17
- จำนวนผู้ใช้ไฟฟ้าเดือน กรกฎาคม 2563 : ประเภทอัตราค่าไฟฟ้า.....18
- จำนวนผู้ใช้ไฟฟ้าเดือน กรกฎาคม 2563 : กลุ่มลูกค้า 6 กลุ่ม.....19

ประมาณการหน่วยจำหน่ายไฟฟ้า

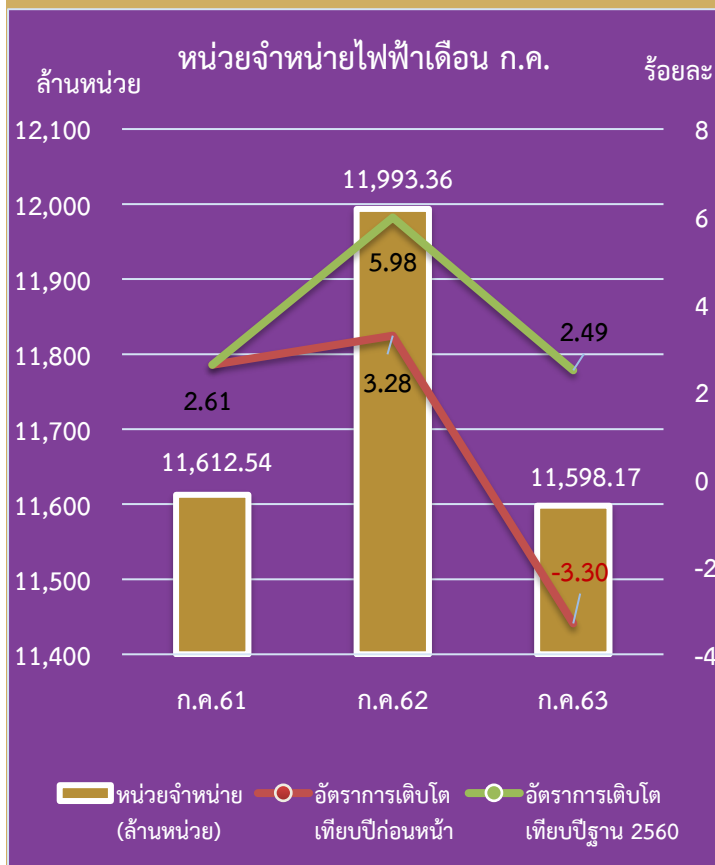
- หน่วยจำหน่ายไฟฟ้าจริงเทียบประมาณการ.....20

วิเคราะห์สถานการณ์การจำหน่ายไฟฟ้าของ กฟภ. เดือน กรกฎาคม 2563



การไฟฟ้าส่วนภูมิภาค (กฟภ.) มีการจำหน่ายไฟฟ้าเดือน ก.ค. 2563 หดตัวที่ร้อยละ 3.30 ยังคงหดตัวต่อเนื่องติดต่อกันเป็นเดือนที่ 5 นับตั้งแต่เดือน มี.ค. 2563 ที่ผ่านมา จากการใช้ไฟฟ้าของกลุ่มพาณิชย์และอุตสาหกรรมยังคงอ่อนแอ สะท้อนได้จากการส่งออกที่หดตัวมากถึงร้อยละ 11.37 จากปีก่อนหน้า และจำนวนผู้ขอรับประโยชน์ทดแทนกรณีว่างงานในระบบประกันสังคมในเดือน ก.ค. 2563 จำนวน 410,061 ราย ขยายตัวมากถึงร้อยละ 113.96 เมื่อเทียบกับช่วงเดียวกันของปีก่อนหน้า

แต่มีแนวโน้มดีขึ้นจากการผ่อนปรนมาตรการในระยะต่าง ๆ ประกอบกับกลุ่มพาณิชย์มีการปรับตัวให้เหมาะสมกับสถานการณ์ปัจจุบัน โดยเน้นกลุ่มลูกค้าที่เป็นคนไทยเพิ่มมากขึ้น อีกทั้งภาครัฐมีการออกมาตรการกระตุ้นเศรษฐกิจและการท่องเที่ยวของภาครัฐ เช่น โครงการเราเที่ยวด้วยกัน ที่มีส่วนให้เกิดการท่องเที่ยวภายในประเทศมากขึ้น รวมถึงการใช้ไฟฟ้าของกลุ่มบ้านอยู่อาศัยยังคงขยายตัวได้ดี

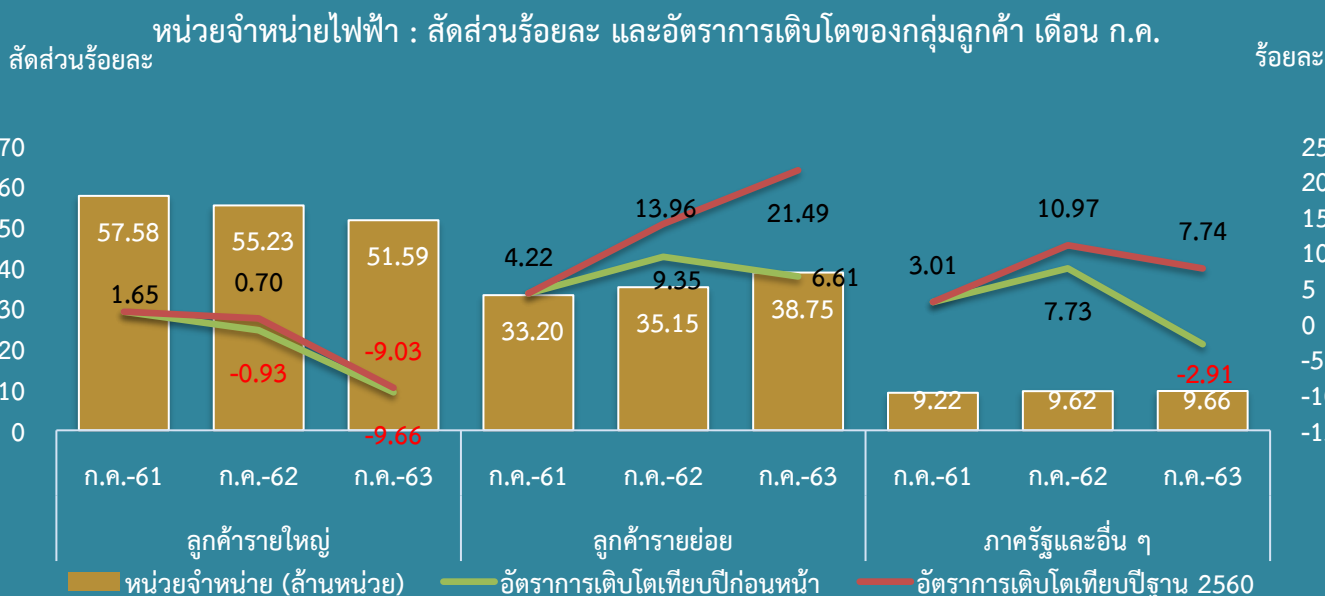


เดือน ก.ค. 2563 กฟภ. มีการจำหน่ายไฟฟ้ารวมทั้งสิ้น 11,598.17 ล้านหน่วย หดตัวร้อยละ 3.30 จากปีก่อนหน้า

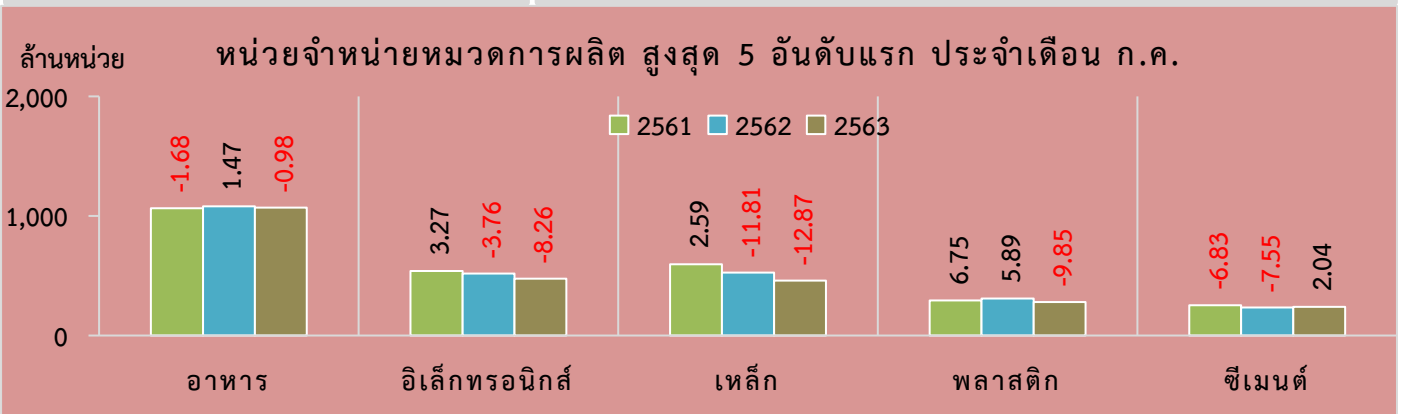
กลุ่มบ้านอยู่อาศัย ขยายตัวที่ร้อยละ 9.06 จากบริษัทเอกชนและภาครัฐบางส่วนยังคงมาตรการ Work from Home และอัตราการว่างงานที่เพิ่มขึ้นทำให้ต้องอยู่ภายในบ้านพักอาศัยมากขึ้น

กิจการขนาดเล็ก ขนาดกลาง และกิจการขนาดใหญ่ หดตัวที่ร้อยละ 0.71, 4.70 และ 9.17 ตามลำดับ จากการส่งออกไปยังประเทศคู่ค้าสำคัญที่ยังหดตัวต่อเนื่อง เช่น ญี่ปุ่น ออสเตรเลีย เป็นต้น

กลุ่มกิจการเฉพาะอย่าง หดตัวมากที่สุดถึงร้อยละ 36.38 จากมาตรการห้ามไม่ให้นักท่องเที่ยวต่างชาติเดินทางเข้ามาในประเทศไทยเป็นเดือนที่ 4 ติดต่อกัน ตั้งแต่เดือน เม.ย. 2563 ส่งผลให้สถานที่ท่องเที่ยวที่มีนักท่องเที่ยวต่างชาติเป็นหลักยังคงประสบปัญหาไม่มีลูกค้ามาใช้บริการ เช่น สมุย ภูเก็ต พัทยา เป็นต้น



ลูกค้ารายใหญ่	ลูกค้ารายย่อย	ภาครัฐและอื่น ๆ
<p>ลูกค้ารายใหญ่ หน่วยการใช้ไฟฟ้าหดตัว ร้อยละ 9.66</p> <p>กลุ่มอุตสาหกรรม หดตัวร้อยละ 8.48 จากการแพร่ระบาดของโรค COVID-19 ในต่างประเทศทำให้มีคำสั่งซื้อสินค้าจากไทยลดลง โดยเฉพาะหมวดยานยนต์ เม็ดพลาสติก ผลิตภัณฑ์พลาสติก เครื่องปรับอากาศ และเหล็ก</p> <p>สำหรับกลุ่มพาณิชย์รายใหญ่หดตัวสูงถึงร้อยละ 13.89 ได้รับผลกระทบจากนักท่องเที่ยวต่างชาติที่ยังไม่สามารถเดินทางเข้ามาในประเทศไทยได้ จากมาตรการควบคุมไวรัสโควิด-19 ห้ามเดินทางเข้า-ออกภายในประเทศอย่างเข้มงวด แต่มีแนวโน้มดีขึ้นจากมาตรการผ่อนปรนให้เปิดห้างสรรพสินค้า และโรงแรมให้มีการอบรมสัมมนาภายในประเทศ ส่งผลให้มีการใช้ไฟฟ้าในกลุ่มนี้เพิ่มขึ้น</p>	<p>ลูกค้ารายย่อย หน่วยการใช้ไฟฟ้า ขยายตัวร้อยละ 6.61</p> <p>กลุ่มบ้านอยู่อาศัย ขยายตัวร้อยละ 9.06 ผลจากการ Work from Home ของทั้งหน่วยงานภาครัฐและเอกชนที่ยังคงดำเนินตามมาตรการนี้ อยู่ ประกอบกับอัตราการว่างงานที่เพิ่มขึ้น รวมถึงการเรียนการสอน Online ส่งผลให้มีการใช้ไฟฟ้าภายในบ้านอยู่อาศัยเพิ่มขึ้น</p> <p>กลุ่มพาณิชย์รายย่อย หดตัวร้อยละ 0.64 ลดลงตามรายได้ของประชาชนที่ได้รับผลกระทบจากการหยุดกิจการ ส่งผลต่อเนื่องให้มีการจับจ่ายใช้สอยสินค้าลดลงตามไปด้วย รวมถึงการลดการให้บริการของบางธุรกิจ เช่น การทำฟัน ร้านตัดผมชาย เป็นต้น</p>	<p>ภาครัฐและอื่น ๆ หน่วยการใช้ไฟฟ้าหดตัวร้อยละ 2.91</p> <p>กลุ่มราชการและรัฐวิสาหกิจ หดตัวร้อยละ 2.90 ลดลงตามความต้องการใช้ไฟฟ้าในส่วนของมหาวิทยาลัยของรัฐบาลและโรงเรียนเป็นหลัก และเลื่อนวันเปิดเทอมมาเป็นช่วงต้นเดือน ก.ค. ประกอบกับการปรับการเรียนการสอนให้เป็นแบบ Online</p> <p>กลุ่มอื่น ๆ หดตัวร้อยละ 2.94 จากการใช้ไฟฟ้าขององค์กรที่ไม่แสวงหากำไร เช่น มูลนิธิ ศาลเจ้า โรงเจ สมาคมอาชีพ สมาคมกรรมกร และองค์กรทางศาสนา รวมถึงการใช้ไฟสูบน้ำเพื่อการเกษตรและไฟฟ้าชั่วคราวที่ลดลง</p>



หมวดการผลิต หน่วยการใช้ไฟฟ้าหดตัวร้อยละ 9.03 โดยมีการใช้ไฟฟ้าของกลุ่มอุตสาหกรรม 5 อันดับแรก ดังนี้

อาหาร หดตัวร้อยละ 0.98 จากการผลิตน้ำแข็งที่หดตัวร้อยละ 1.95 ตามสภาพอากาศที่เย็นลง ส่งผลให้ความต้องการใช้น้ำแข็งของกลุ่มโรงแรมและห้างสรรพสินค้าที่ลดลง ประกอบกับโรงสีข้าวที่หดตัวร้อยละ 11.41 สะท้อนจากการส่งออกข้าวที่หดตัวร้อยละ 16.76

อิเล็กทรอนิกส์ หดตัวร้อยละ 8.26 จากความต้องการสินค้าไอทีและเครื่องใช้ไฟฟ้าแบบ Offline ที่ลดลง ประกอบกับมีความต้องการใช้แผงวงจรไฟฟ้า เครื่องปรับอากาศ และเครื่องใช้ไฟฟ้าจากต่างประเทศลดลง สะท้อนจากยอดการส่งออกหดตัวร้อยละ 9.37, 12.22 และ 4.36 ตามลำดับ

เหล็กและโลหะพื้นฐาน หดตัวร้อยละ 12.87 จากความต้องการใช้เหล็กเพื่อผลิตรถยนต์มือหนึ่งภายในประเทศและต่างประเทศที่ลดลง เนื่องจากประชาชนภายในประเทศให้ความสนใจซื้อรถยนต์มือสองเพิ่มมากขึ้นตามกำลังซื้อที่มีไม่มากนัก และความต้องการรถยนต์ของต่างประเทศที่หดตัวร้อยละ 30.88

พลาสติก หดตัวร้อยละ 9.85 จากความต้องการใช้เม็ดพลาสติกและผลิตภัณฑ์พลาสติกของต่างประเทศที่หดตัวร้อยละ 23.99 และ 9.90 ตามลำดับ ประกอบกับการรณรงค์ลดการใช้ถุงพลาสติกภายในประเทศของร้านสะดวกซื้อต่าง ๆ

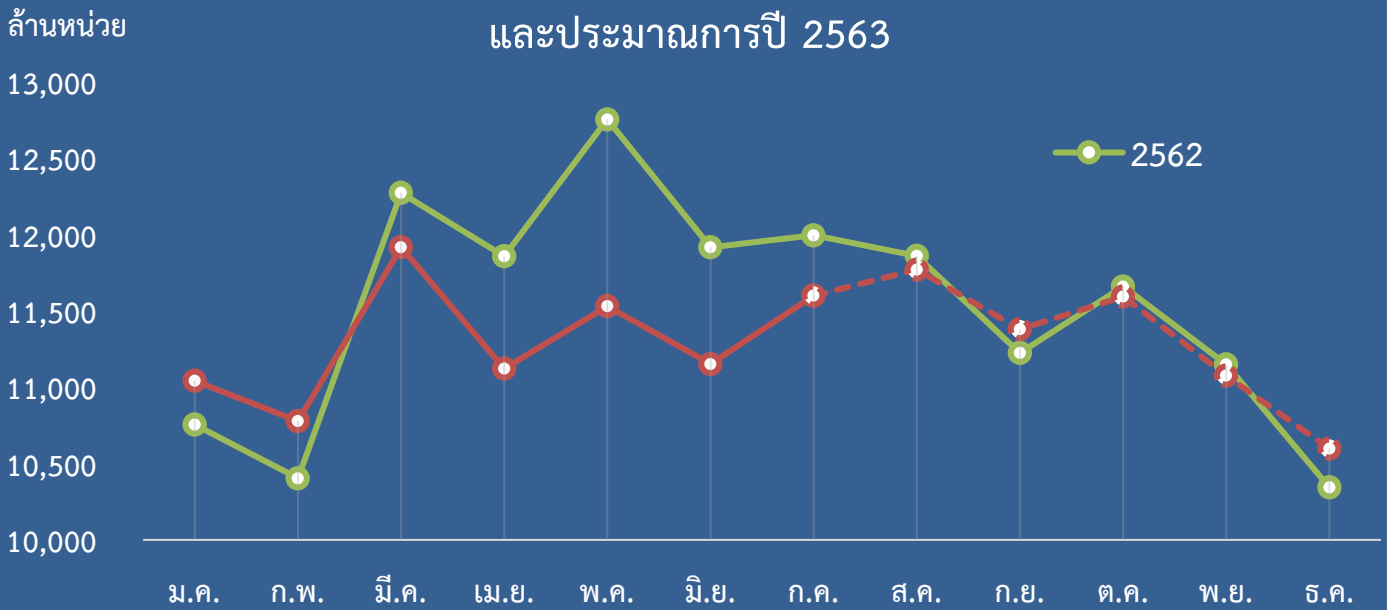
ซีเมนต์ ขยายตัวร้อยละ 2.04 เพิ่มขึ้นตามรายการการลงทุนของภาครัฐที่มากขึ้นและประกอบกับการส่งออกปูนซีเมนต์ที่ขยายตัวร้อยละ 13.42

หมวดการขายและโรงแรม หดตัวร้อยละ 16.41 จากการท่องเที่ยวที่มีลูกค้าชาวต่างชาติเป็นหลักมีการใช้ไฟฟ้าลดลง แต่มีแนวโน้มดีขึ้นจากท่องเที่ยวภายในประเทศของคนไทย และการจัดงานอบรมสัมมนาที่มีเพิ่มมากขึ้น

หมวดบริการสังคม หดตัวร้อยละ 4.31 ตามการใช้ไฟฟ้าหมวดบริการด้านกีฬา ห้องสมุด หอจดหมายเหตุ พิพิธภัณฑ์สถานี่ลดลง

หมวดเกษตรกรรม หดตัวร้อยละ 0.85 ลดลงเล็กน้อยจากการใช้ไฟสูบน้ำเพื่อการเกษตรและการประมง หดตัวร้อยละ 9.02 และ 0.71 ตามลำดับ ในขณะที่การใช้ไฟฟ้าในหมวดการเลี้ยงปศุสัตว์ขยายตัวร้อยละ 2.74 ตามความต้องการบริโภคเนื้อสัตว์หลังการผ่อนปรนมาตรการส่งผลให้ในภาพรวมมีการหดตัวเพียงเล็กน้อย

หน่วยจำหน่ายไฟฟ้าปี 2562 และประมาณการปี 2563



ประมาณการหน่วยจำหน่ายไฟฟ้า

กฟผ. ประเมินว่าสถานการณ์การจำหน่ายไฟฟ้าในปี 2563 จะหดตัวที่ร้อยละ 1.91 – 2.37 (ปี 2562 ขยายตัวร้อยละ 2.60) จากการแพร่ระบาดรอบ 2 ในต่างประเทศที่ส่งผลกระทบต่อสภาพเศรษฐกิจของประเทศคู่ค้าสำคัญ ทำให้มีความต้องการสินค้าจากประเทศไทยลดลง ประกอบกับอาจมีผู้ติดเชื้อจากประเทศเพื่อนบ้านลักลอบเดินทางเข้ามาในประเทศไทย ซึ่งจะส่งผลให้เกิดการแพร่ระบาดภายในประเทศได้

ปัจจัยด้านบวก

1. มาตรการกระตุ้นการท่องเที่ยวไทยเที่ยวไทย “เที่ยวปันสุข – เราไปเที่ยวกัน - กำลังใจ” ในช่วงเดือน ก.ค. - ต.ค. 2563 ที่จะช่วยส่งเสริมให้เกิดการท่องเที่ยวภายในประเทศเพิ่มมากขึ้น โดยเฉพาะการท่องเที่ยวในพื้นที่ใกล้กรุงเทพฯ ที่ประชาชนสามารถขับรถยนต์ไปท่องเที่ยวในระยะใกล้ ๆ ได้
2. ธุรกิจสายการบินที่เปิดให้บริการนักท่องเที่ยวภายในประเทศได้มากขึ้น
3. ความต้องการใช้ยางพาราเพื่อผลิตล้อรถยนต์เพิ่มมากขึ้นตามการเดินทางโดยรถยนต์ของประชาชนที่ต้องการเดินทางท่องเที่ยวภายในประเทศ รวมถึงความต้องการถุงมือยาง ยางยืด และผลิตภัณฑ์ยาง
4. การใช้ไฟฟ้าภายในบ้านอยู่อาศัยเพื่อทำงานแบบ Work from Home และการเรียนหนังสือ Online ที่มีเพิ่มมากขึ้น
5. การจัดอบรมสัมมนาของหน่วยงานต่าง ๆ ของภาครัฐที่เริ่มมีมากขึ้น

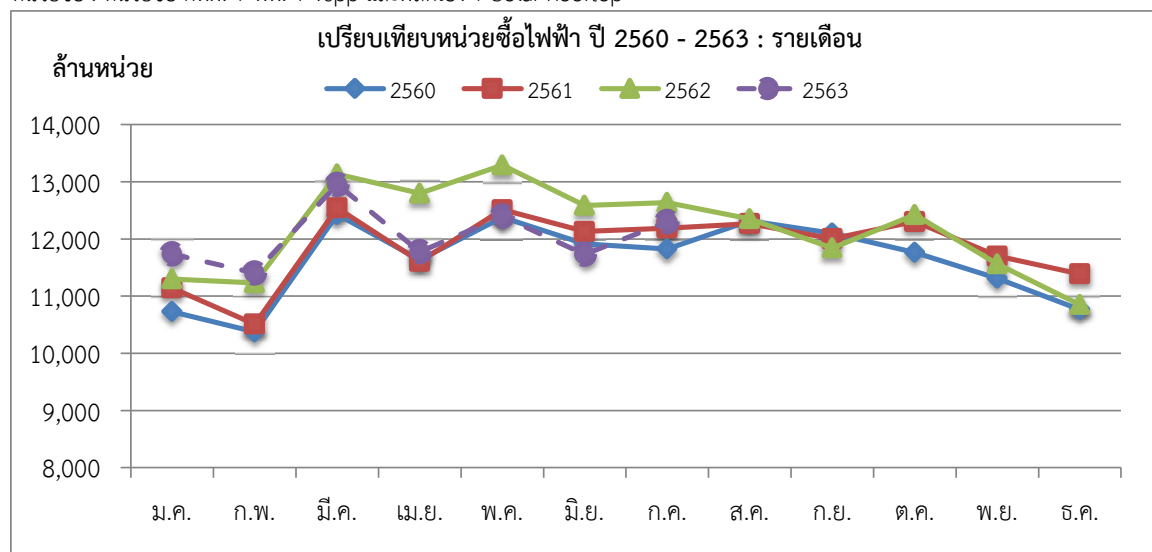
ปัจจัยด้านลบ

1. การเกิดระบาดรอบ 2 ของต่างประเทศที่ส่งผลกระทบต่อการผลิตและส่งออกสินค้าอุตสาหกรรมของไทย
2. ความเสี่ยงต่อการระบาดรอบที่ 2 ภายในประเทศที่อาจทำให้ต้องประกาศ Lockdown ประเทศอีกครั้ง ซึ่งจะกระทบต่อภาคธุรกิจบริการโดยตรง
3. สัดส่วนหนี้สินของภาคธุรกิจ SMEs และภาคครัวเรือนที่มีเพิ่มสูงขึ้น ซึ่งจะส่งผลกระทบต่อเศรษฐกิจในระยะยาว
4. อัตราการว่างงานที่มีแนวโน้มเพิ่มมากขึ้นอย่างต่อเนื่อง
5. ภัยธรรมชาติ โดยเฉพาะน้ำท่วมที่ส่งผลกระทบต่อในวงกว้างต่อระบบเศรษฐกิจ
6. สถานการณ์ทางการเมืองที่อาจส่งผลกระทบต่อความมั่นใจของนักลงทุน

เปรียบเทียบหน่วยซื้อไฟฟ้า ปี 2560 - 2563 : รายเดือน

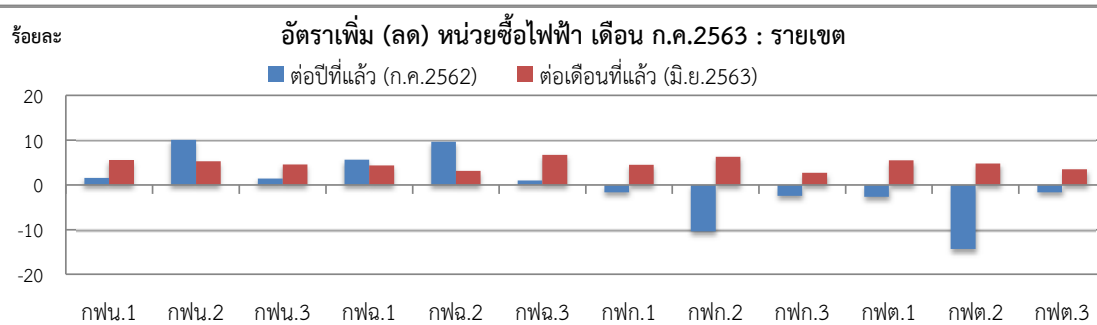
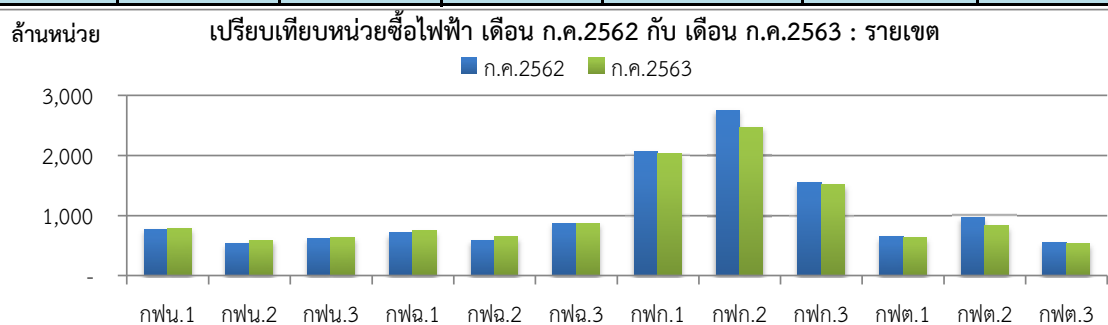
เดือน	หน่วยซื้อไฟฟ้า (ล้านบาท)				อัตราเพิ่ม - ลด (ร้อยละ)			
	2560	2561	2562	2563	2560	2561	2562	2563
ม.ค.	10,726.64	11,140.66	11,298.57	11,738.27	2.34	3.86	1.42	3.89
ก.พ.	10,371.80	10,507.97	11,232.64	11,401.45	2.59	1.31	6.90	1.50
มี.ค.	12,427.59	12,541.12	13,137.26	12,952.19	2.38	0.91	4.75	-1.41
ไตรมาส 1	33,526.03	34,189.76	35,668.46	36,091.91	2.43	1.98	4.32	1.19
เม.ย.	11,636.55	11,609.19	12,801.10	11,775.45	-3.04	-0.24	10.27	-8.01
พ.ค.	12,380.33	12,511.39	13,291.99	12,396.57	-1.52	1.06	6.24	-6.74
มิ.ย.	11,915.51	12,130.78	12,586.34	11,732.43	3.78	1.81	3.76	-6.78
ไตรมาส 2	35,932.39	36,251.36	38,679.43	35,904.45	-0.34	0.89	6.70	-7.17
6 เดือน	69,458.42	70,441.12	74,347.89	71,996.35	0.98	1.41	5.55	-3.16
ก.ค.	11,826.78	12,187.88	12,638.87	12,301.08	3.11	3.05	3.70	-2.67
ส.ค.	12,317.80	12,269.10	12,353.14		3.68	-0.40	0.68	
ก.ย.	12,100.70	12,005.24	11,839.98		5.88	-0.79	-1.38	
ไตรมาส 3	36,245.27	36,462.21	36,831.99		4.22	0.60	1.01	
9 เดือน	105,703.69	106,903.33	111,179.88		2.07	1.13	4.00	
ต.ค.	11,763.58	12,303.83	12,422.38		1.14	4.59	0.96	
พ.ย.	11,312.15	11,699.45	11,563.61		0.98	3.42	-1.16	
ธ.ค.	10,768.59	11,390.20	10,849.40		0.82	5.77	-4.75	
ไตรมาส 4	33,844.32	35,393.48	34,835.39		0.98	4.58	-1.58	
รวม	139,548.01	142,296.82	146,015.27	84,297.44	1.80	1.97	2.61	-3.09

หน่วยซื้อ : หน่วยซื้อ กฟผ. + พพ. + vspp และผลิตเอง + Solar Rooftop



เปรียบเทียบหน่วยซื้อไฟฟ้า เดือน กรกฎาคม 2563 : รายเขต

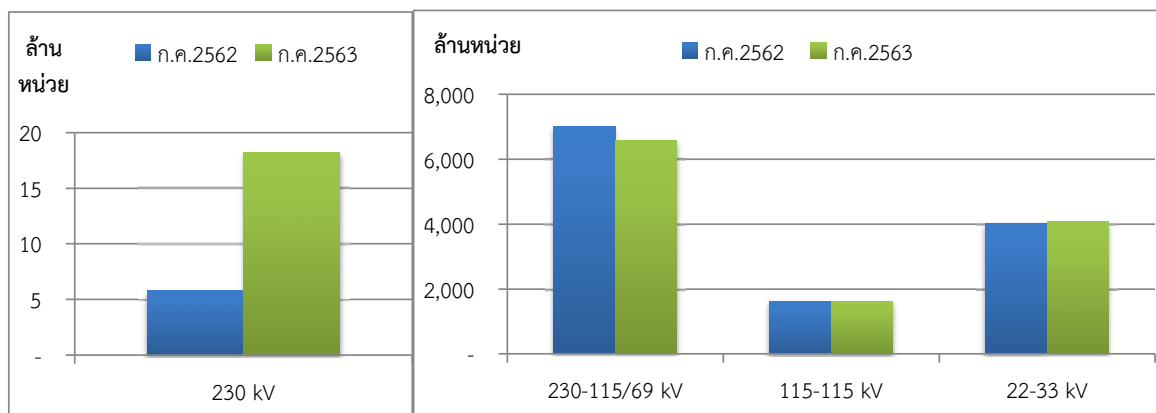
กพข.	หน่วยซื้อไฟฟ้า (ล้านบาท)			สะสมสำหรับปี (ม.ค.-ก.ค.2563)	อัตราเพิ่ม - ลด (ร้อยละ)	
	2562	2563			ต่อปีที่แล้ว (ก.ค.2562)	ต่อเดือนที่แล้ว (มิ.ย.2563)
	ก.ค.	มิ.ย.	ก.ค.			
กพน.1	775.85	746.43	788.26	4,995.74	1.60	5.61
กพน.2	540.06	564.86	594.59	3,875.24	10.10	5.26
กพน.3	624.01	604.96	632.72	4,350.27	1.40	4.59
เหนือ	1,939.92	1,916.25	2,015.57	13,221.26	3.90	5.18
กพฉ.1	707.93	716.75	748.04	4,702.04	5.67	4.37
กพฉ.2	594.53	631.80	651.79	4,230.90	9.63	3.17
กพฉ.3	865.18	819.19	874.03	5,864.11	1.02	6.70
ตอ.ฉ.เหนือ	2,167.63	2,167.74	2,273.87	14,797.06	4.90	4.90
กพก.1	2,062.22	1,941.34	2,028.65	14,141.64	-1.63	4.50
กพก.2	2,750.95	2,319.80	2,466.09	17,406.41	-10.35	6.31
กพก.3	1,548.74	1,471.69	1,511.61	10,489.97	-2.40	2.71
กลาง	6,361.91	5,732.83	6,006.36	42,038.02	-5.59	4.77
กพต.1	658.35	607.41	640.87	4,357.11	-2.66	5.51
กพต.2	964.75	789.24	827.14	6,150.89	-14.26	4.80
กพต.3	546.32	518.96	537.27	3,733.10	-1.66	3.53
ใต้	2,169.41	1,915.61	2,005.28	14,241.10	-7.57	4.68
รวม	12,638.87	11,732.43	12,301.08	84,297.44	-2.67	4.85



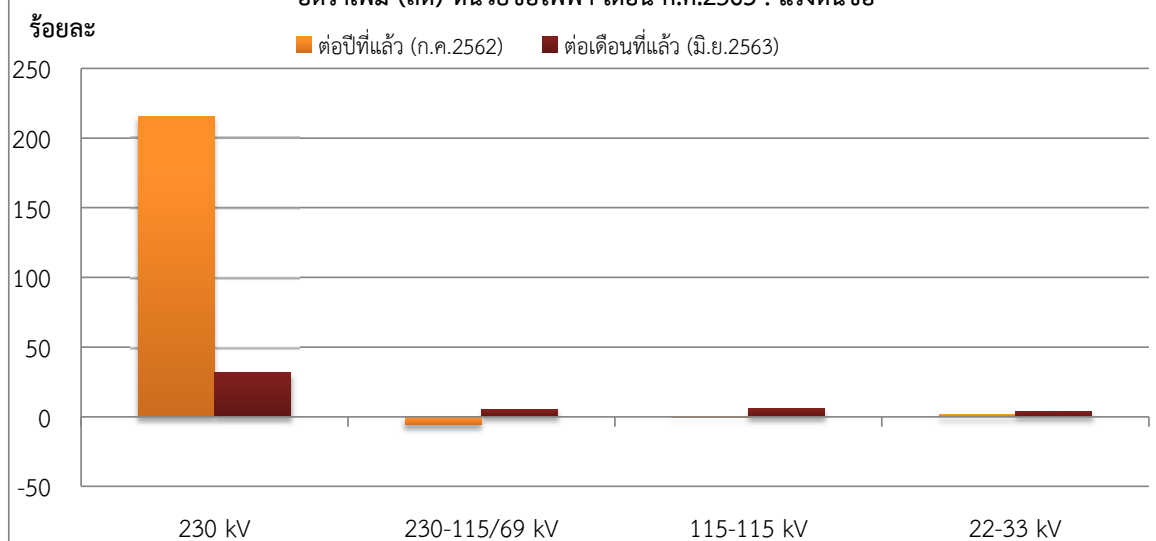
เปรียบเทียบหน่วยซื้อไฟฟ้า เดือน กรกฎาคม 2563 : แรงแดันซื้อ

แรงแดันซื้อ	หน่วยซื้อไฟฟ้า (ล้านบาท)			สะสมสำหรับปี (ม.ค.-ก.ค.2563)	อัตราเพิ่ม - ลด (ร้อยละ)	
	2562	2563			ต่อปีที่แล้ว (ก.ค.2562)	ต่อเดือนที่แล้ว (มิ.ย.2563)
	ก.ค.	มิ.ย.	ก.ค.			
230 kV	5.77	13.76	18.17	88.31	215.12	32.09
230-115/69 kV	6,991.75	6,268.01	6,591.77	45,633.88	-5.72	5.17
115-115 kV	1,624.50	1,531.47	1,620.91	11,004.24	-0.22	5.84
22-33 kV	4,016.85	3,919.19	4,070.22	27,571.00	1.33	3.85
รวม	12,638.87	11,732.43	12,301.08	84,297.44	-2.67	4.85

เปรียบเทียบหน่วยซื้อไฟฟ้า เดือน ก.ค.2562 กับ เดือน ก.ค.2563 : แรงแดันซื้อ

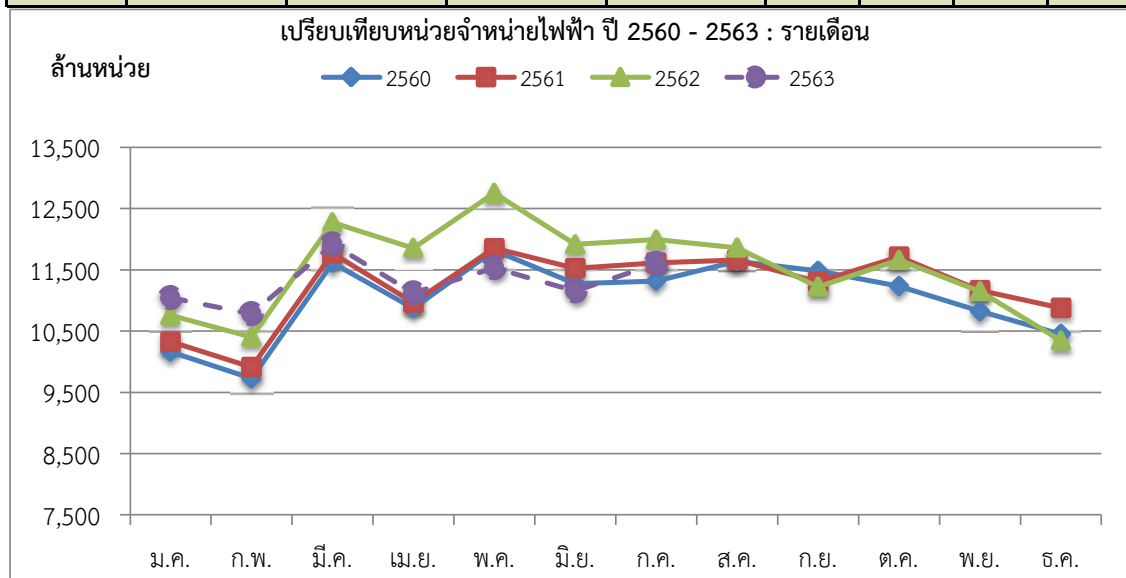


อัตราเพิ่ม (ลด) หน่วยซื้อไฟฟ้า เดือน ก.ค.2563 : แรงแดันซื้อ



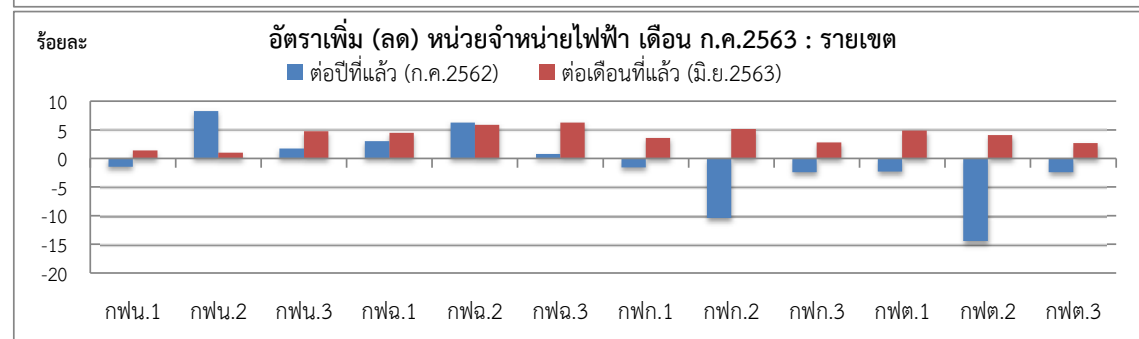
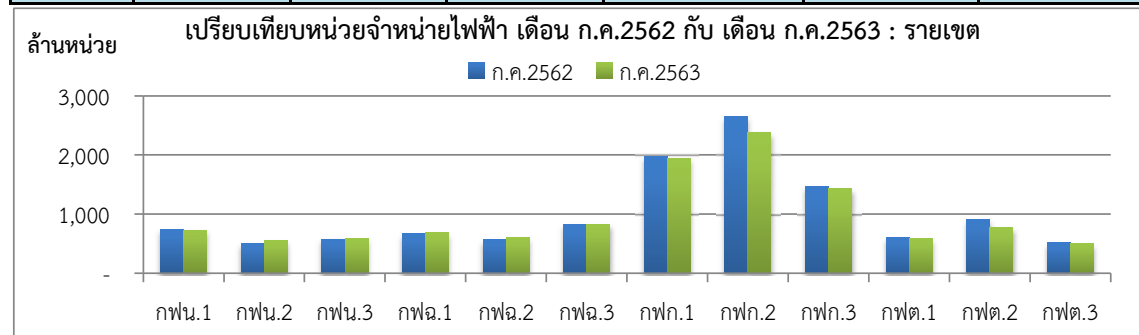
เปรียบเทียบหน่วยจำหน่ายไฟฟ้า ปี 2560 - 2563 : รายเดือน

เดือน	หน่วยจำหน่ายไฟฟ้า (ล้านบาท)				อัตราเพิ่ม - ลด (ร้อยละ)			
	2560	2561	2562	2563	2560	2561	2562	2563
ม.ค.	10,160.40	10,325.93	10,754.38	11,041.74	1.87	1.63	4.15	2.67
ก.พ.	9,723.49	9,909.21	10,403.80	10,777.05	2.40	1.91	4.99	3.59
มี.ค.	11,613.69	11,769.05	12,271.45	11,915.83	3.66	1.34	4.27	-2.90
ไตรมาส 1	31,497.58	32,004.19	33,429.63	33,734.62	2.69	1.61	4.45	0.91
เม.ย.	10,872.47	10,965.26	11,855.86	11,120.51	-1.58	0.85	8.12	-6.20
พ.ค.	11,813.83	11,850.32	12,752.46	11,529.93	-2.03	0.31	7.61	-9.59
มิ.ย.	11,273.92	11,525.91	11,915.08	11,151.26	2.69	2.24	3.38	-6.41
ไตรมาส 2	33,960.21	34,341.48	36,523.39	33,801.71	-0.36	1.12	6.35	-7.45
6 เดือน	65,457.80	66,345.67	69,953.02	67,536.33	1.08	1.36	5.44	-3.45
ก.ค.	11,316.64	11,612.54	11,993.36	11,598.17	4.28	2.61	3.28	-3.30
ส.ค.	11,641.55	11,660.01	11,857.96		4.07	0.16	1.70	
ก.ย.	11,481.13	11,302.76	11,223.99		5.08	-1.55	-0.70	
ไตรมาส 3	34,439.31	34,575.31	35,075.31		4.47	0.39	1.45	
9 เดือน	99,897.11	100,920.99	105,028.34		2.23	1.02	4.07	
ต.ค.	11,233.71	11,712.44	11,658.66		1.45	4.26	-0.46	
พ.ย.	10,822.86	11,164.81	11,147.89		1.84	3.16	-0.15	
ธ.ค.	10,447.18	10,875.65	10,343.24		1.91	4.10	-4.90	
ไตรมาส 4	32,503.75	33,752.90	33,149.79		1.73	3.84	-1.79	
รวม	132,400.86	134,673.89	138,178.13	79,134.49	2.10	1.72	2.60	-3.43



เปรียบเทียบหน่วยจำหน่ายไฟฟ้า เดือน กรกฎาคม 2563 : รายเขต

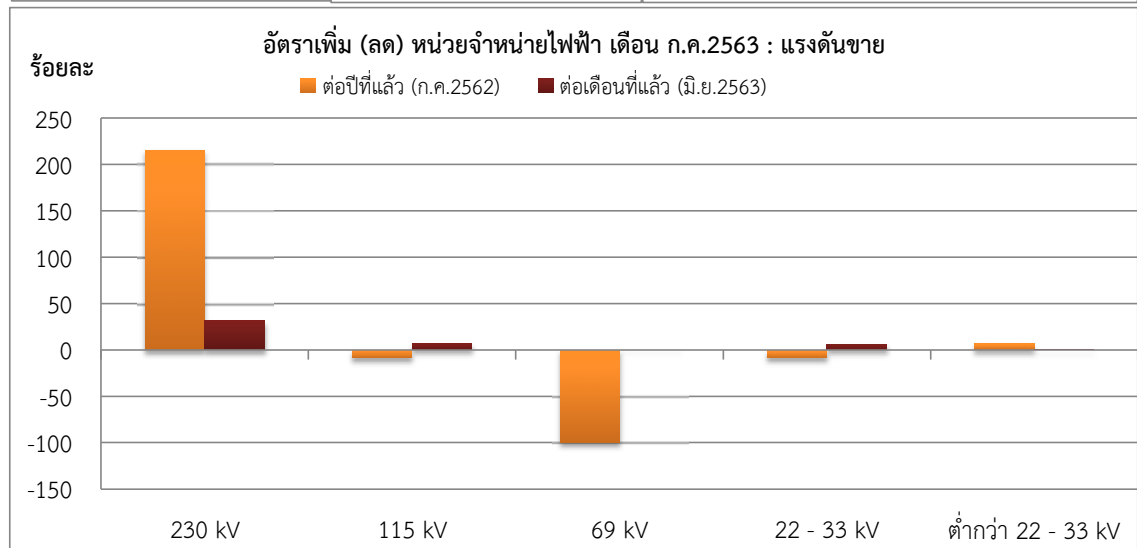
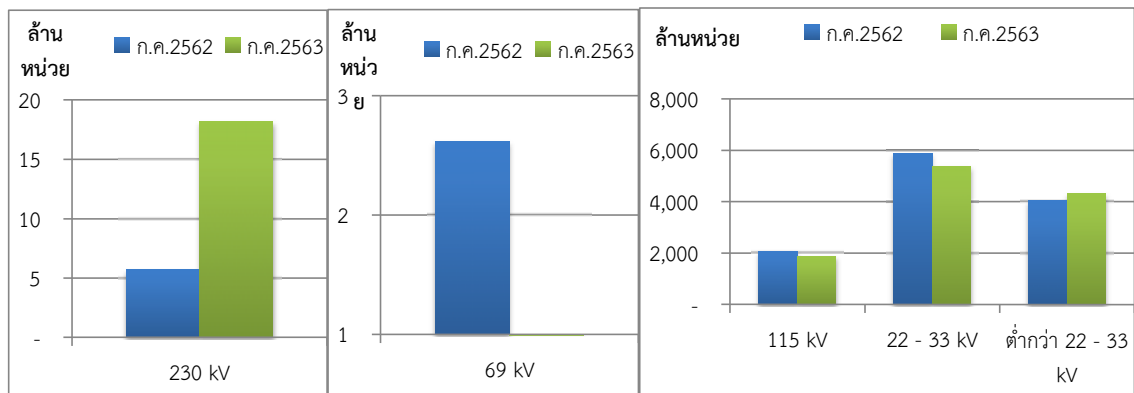
กพข.	หน่วยจำหน่ายไฟฟ้า (ล้านบาท)			สะสมสำหรับปี (ม.ค.-ก.ค.2563)	อัตราเพิ่ม - ลด (ร้อยละ)	
	2562	2563			ต่อปีที่แล้ว (ก.ค.2562)	ต่อเดือนที่แล้ว (มิ.ย.2563)
	ก.ค.	มิ.ย.	ก.ค.			
กพน.1	741.03	720.50	730.41	4,622.57	-1.43	1.38
กพน.2	505.15	541.31	546.85	3,556.93	8.26	1.02
กพน.3	576.27	559.42	586.11	3,978.59	1.71	4.77
เหนือ	1,822.45	1,821.23	1,863.37	12,158.09	2.25	2.31
กพฉ.1	665.22	656.05	685.35	4,264.85	3.03	4.47
กพฉ.2	568.57	570.47	604.09	3,843.43	6.25	5.89
กพฉ.3	817.69	775.53	824.22	5,493.96	0.80	6.28
ตอ.ฉ.เหนือ	2,051.48	2,002.05	2,113.66	13,602.24	3.03	5.57
กพก.1	1,975.32	1,877.37	1,944.83	13,499.21	-1.54	3.59
กพก.2	2,650.05	2,258.88	2,374.62	16,745.20	-10.39	5.12
กพก.3	1,468.91	1,394.69	1,433.81	9,900.51	-2.39	2.80
กลาง	6,094.28	5,530.94	5,753.25	40,144.92	-5.60	4.02
กพต.1	605.74	564.40	591.75	4,004.62	-2.31	4.85
กพต.2	905.34	744.05	774.55	5,749.86	-14.45	4.10
กพต.3	514.07	488.59	501.58	3,474.77	-2.43	2.66
ใต้	2,025.16	1,797.04	1,867.88	13,229.24	-7.77	3.94
รวม	11,993.36	11,151.26	11,598.17	79,134.49	-3.30	4.01



เปรียบเทียบหน่วยจำหน่ายไฟฟ้า เดือน กรกฎาคม 2563 : แรงแต้นขาย

แรงแต้นขาย	หน่วยจำหน่ายไฟฟ้า (ล้านบาท)			สะสมสำหรับปี (ม.ค.-ก.ค.2563)	อัตราเพิ่ม - ลด (ร้อยละ)	
	2562	2563			ต่อปีที่แล้ว	ต่อเดือนที่แล้ว
	ก.ค.	มิ.ย.	ก.ค.		(ก.ค.2562)	(มิ.ย.2563)
230 kV	5.76	13.76	18.18	88.31	215.32	32.07
115 kV	2,070.48	1,773.76	1,891.69	13,123.92	-8.63	6.65
69 kV	2.61	-	-	-	-100.00	-
22 - 33 kV	5,869.79	5,064.79	5,377.30	37,387.49	-8.39	6.17
ต่ำกว่า 22 - 33 kV	4,044.71	4,298.96	4,310.99	28,534.78	6.58	0.28
รวม	11,993.36	11,151.26	11,598.17	79,134.49	-3.30	4.01

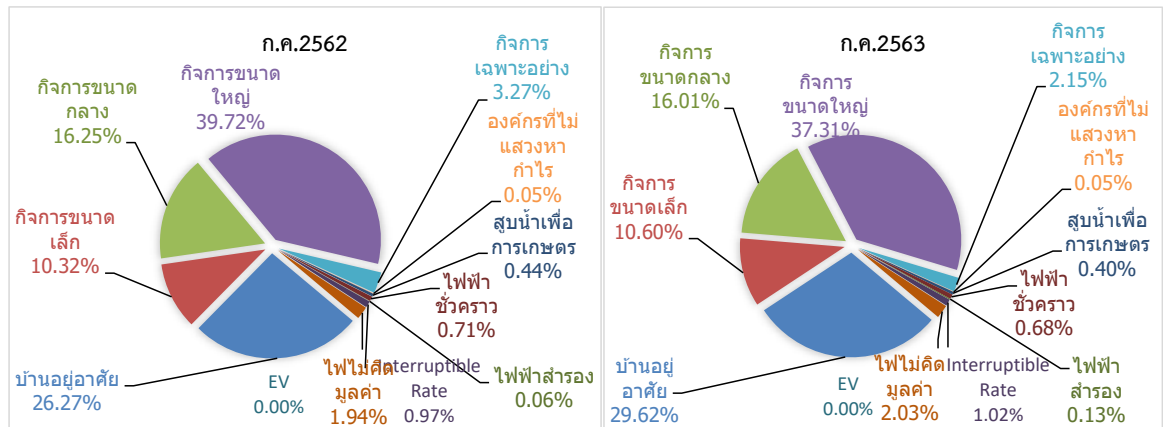
เปรียบเทียบหน่วยจำหน่ายไฟฟ้า เดือน ก.ค.2562 กับ เดือน ก.ค.2563 : แรงแต้นขาย



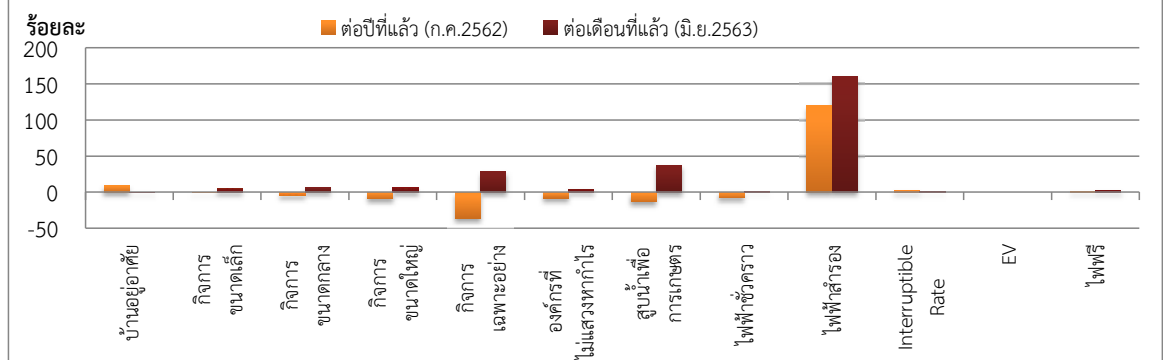
เปรียบเทียบหน่วยจำหน่ายไฟฟ้า เดือน กรกฎาคม 2563 : ประเภทอัตราค่าไฟฟ้า

ประเภท อัตราค่าไฟฟ้า	หน่วยจำหน่ายไฟฟ้า (ล้านหน่วย)			สะสมสำหรับปี (ม.ค.-ก.ค.2563)	อัตราเพิ่ม - ลด (ร้อยละ)	
	2562	2563			ต่อปีที่แล้ว (ก.ค.2562)	ต่อเดือนที่แล้ว (มิ.ย.2563)
	ก.ค.	มิ.ย.	ก.ค.			
บ้านอยู่อาศัย < 150 หน่วย	691.54	905.67	899.63	5,635.28	30.09	-0.67
บ้านอยู่อาศัย > 150 หน่วย	2,458.87	2,551.06	2,536.14	16,972.57	3.14	-0.58
บ้านอยู่อาศัย	3,150.41	3,456.74	3,435.77	22,607.85	9.06	-0.61
กิจการขนาดเล็ก	1,238.18	1,178.85	1,229.40	8,289.14	-0.71	4.29
กิจการขนาดกลาง	1,948.35	1,750.48	1,856.86	12,535.89	-4.70	6.08
กิจการขนาดใหญ่	4,764.12	4,098.74	4,327.28	30,255.53	-9.17	5.58
กิจการเฉพาะอย่าง	392.21	194.49	249.53	1,873.53	-36.38	28.30
องค์กรที่ไม่แสวงหากำไร	6.58	5.79	6.02	41.47	-8.49	3.94
สูบน้ำเพื่อการเกษตร	52.87	33.40	45.85	294.76	-13.28	37.27
ไฟฟ้าชั่วคราว	84.86	78.19	78.55	562.88	-7.44	0.46
ไฟฟ้าสำรอง	6.80	5.73	14.92	60.64	119.33	160.29
Interruptible Rate	115.86	117.39	118.08	911.50	1.92	0.59
EV	-	-	-	-	-	-
ไฟไม่คิดมูลค่า	233.12	231.46	235.91	1,701.30	1.19	1.92
รวม	11,993.36	11,151.26	11,598.17	79,134.49	-3.30	4.01

เปรียบเทียบหน่วยจำหน่ายไฟฟ้า เดือน ก.ค.2562 กับ เดือน ก.ค.2563 : ประเภทอัตราค่าไฟฟ้า



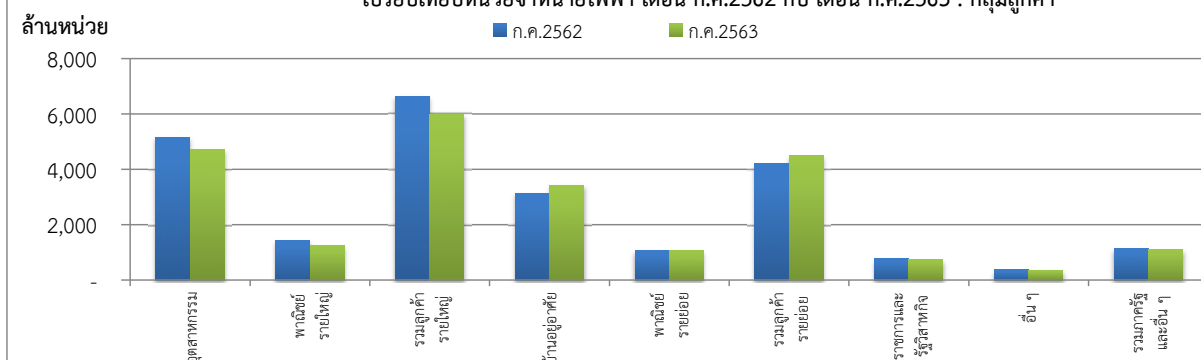
อัตราเพิ่ม (ลด) หน่วยจำหน่ายไฟฟ้า เดือน ก.ค.2563 : ประเภทอัตราค่าไฟฟ้า



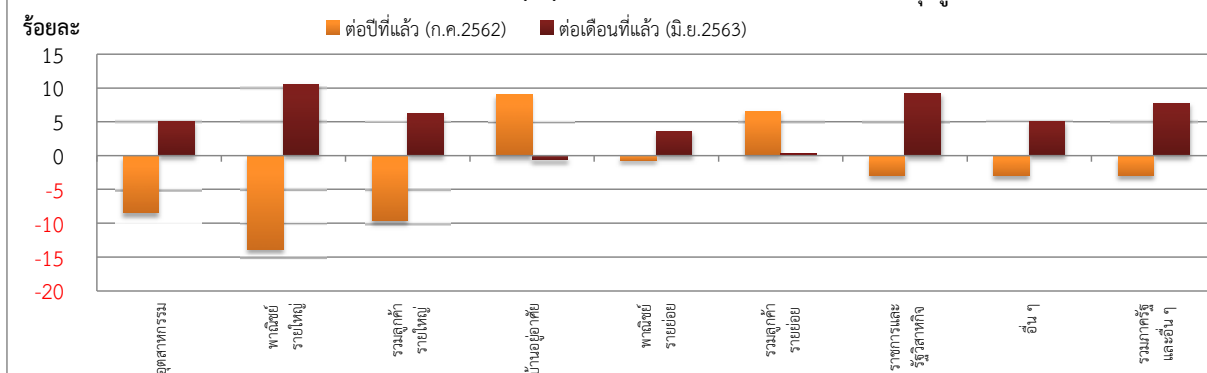
เปรียบเทียบหน่วยจำหน่ายไฟฟ้า เดือน กรกฎาคม 2563 : กลุ่มลูกค้า

กลุ่มลูกค้า		หน่วยจำหน่ายไฟฟ้า (ล้านบาท)				อัตราเพิ่ม - ลด (ร้อยละ)	
		2562	2563		สะสมสำหรับปี (ม.ค.-ก.ค.2563)	ต่อปีที่แล้ว (ก.ค.2562)	ต่อเดือนที่แล้ว (มิ.ย.2563)
		ก.ค.	มิ.ย.	ก.ค.			
ลูกค้ารายใหญ่	อุตสาหกรรม	5,171.59	4,503.32	4,733.25	33,324.36	-8.48	5.11
	พาณิชย์รายใหญ่	1,452.48	1,130.96	1,250.66	8,501.66	-13.89	10.58
	รวมลูกค้ารายใหญ่	6,624.07	5,634.27	5,983.91	41,826.02	-9.66	6.21
ลูกค้ารายย่อย	บ้านอยู่อาศัย	3,150.41	3,456.74	3,435.77	22,607.85	9.06	-0.61
	พาณิชย์รายย่อย	1,065.05	1,020.88	1,058.26	7,159.71	-0.64	3.66
	รวมลูกค้ารายย่อย	4,215.46	4,477.62	4,494.03	29,767.56	6.61	0.37
ภาครัฐและอื่น ๆ	ราชการและรัฐวิสาหกิจ	776.40	690.54	753.91	4,940.51	-2.90	9.18
	อื่น ๆ	377.43	348.84	366.32	2,600.41	-2.94	5.01
	รวมภาครัฐและอื่น ๆ	1,153.83	1,039.37	1,120.23	7,540.92	-2.91	7.78
รวม		11,993.36	11,151.26	11,598.17	79,134.49	-3.30	4.01

เปรียบเทียบหน่วยจำหน่ายไฟฟ้า เดือน ก.ค.2562 กับ เดือน ก.ค.2563 : กลุ่มลูกค้า



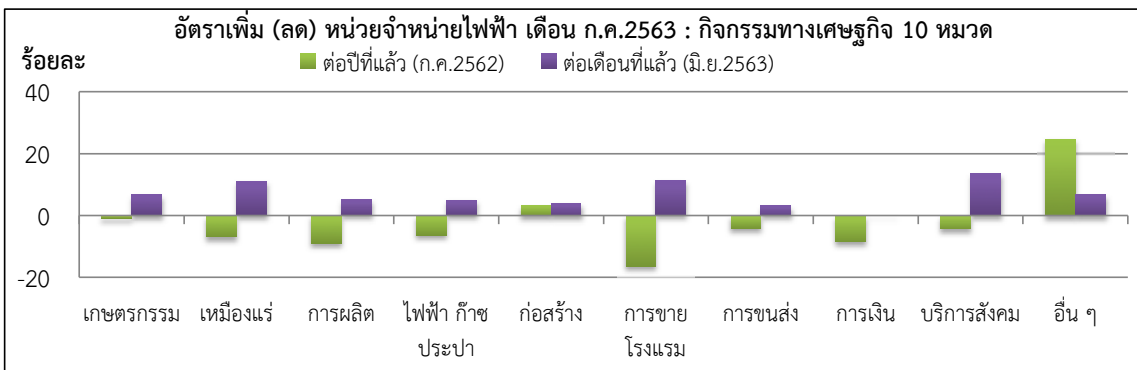
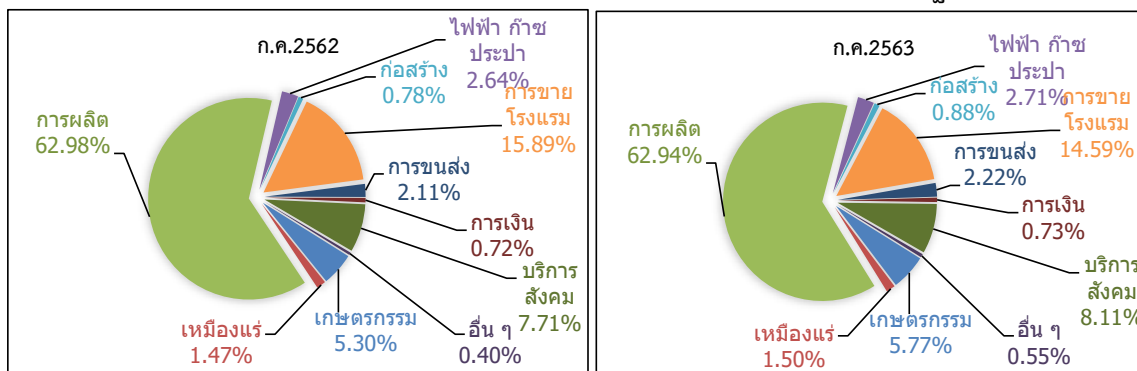
อัตราเพิ่ม (ลด) หน่วยจำหน่ายไฟฟ้า เดือน ก.ค.2563 : กลุ่มลูกค้า



เปรียบเทียบหน่วยจำหน่ายไฟฟ้า เดือน กรกฎาคม 2563 : กิจกรรมทางเศรษฐกิจ 10 หมวด

ประเภทกิจกรรมทางเศรษฐกิจ	หน่วยจำหน่ายไฟฟ้า (ล้านหน่วย)			สะสมสำหรับปี (ม.ค.-ก.ค.2563)	อัตราเพิ่ม - ลด (ร้อยละ)	
	2562	2563			ต่อปีที่แล้ว (ก.ค.2562)	ต่อเดือนที่แล้ว (มิ.ย.2563)
	ก.ค.	มิ.ย.	ก.ค.			
เกษตรกรรม	394.79	366.93	391.42	2,638.07	-0.85	6.68
เหมืองแร่	109.60	91.82	101.96	701.53	-6.97	11.04
การผลิตไฟฟ้า ก๊าซ ประปา	4,691.93	4,064.79	4,268.43	30,131.40	-9.03	5.01
ก่อสร้าง	196.44	175.27	183.92	1,309.36	-6.37	4.93
การขาย โรงแรม	57.86	57.52	59.70	393.98	3.18	3.80
การขาย โรงแรม	1,183.65	890.18	989.42	6,755.41	-16.41	11.15
การขนส่ง	157.17	146.10	150.60	1,065.33	-4.18	3.08
การเงิน	53.84	49.33	49.34	349.19	-8.36	0.03
บริการสังคม	574.58	484.60	549.79	3,510.90	-4.31	13.45
อื่น ๆ	30.11	35.11	37.54	255.08	24.67	6.92
รวม	7,449.97	6,361.65	6,782.13	47,110.25	-8.96	6.61

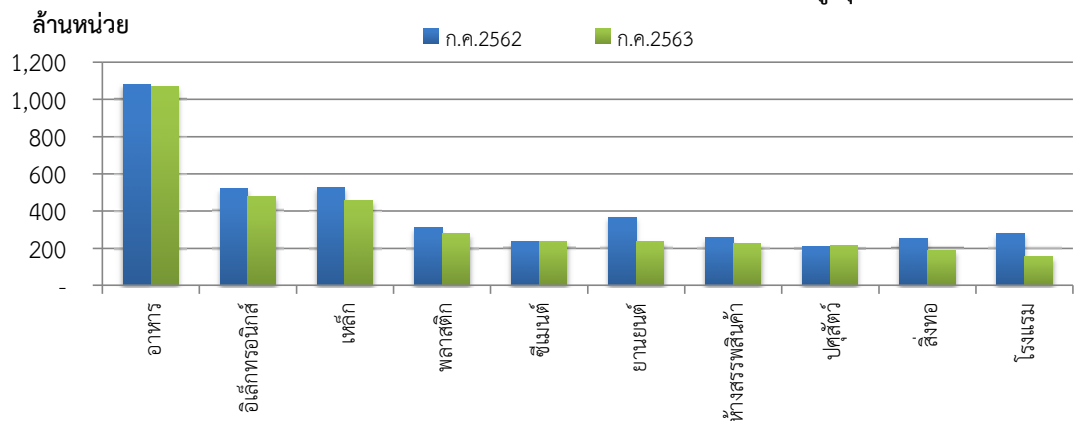
เปรียบเทียบหน่วยจำหน่ายไฟฟ้า เดือน ก.ค.2562 กับ เดือน ก.ค.2563 : กิจกรรมทางเศรษฐกิจ 10 หมวด



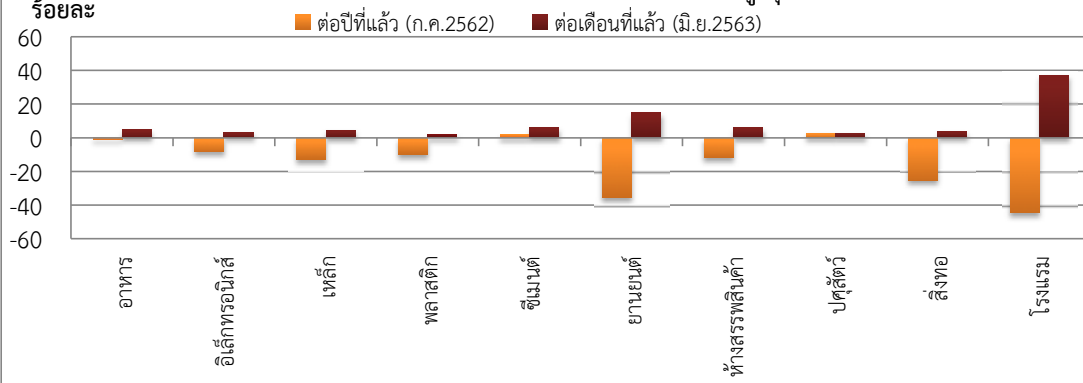
เปรียบเทียบหน่วยจำหน่ายไฟฟ้า เดือน กรกฎาคม 2563 : สูงสุด 10 อันดับ

ประเภทกิจกรรม	หน่วยจำหน่ายไฟฟ้า (ล้านบาท)				อัตราเพิ่ม - ลด (ร้อยละ)	
	2562	2563		สะสมสำหรับปี (ม.ค.-ก.ค.2563)	ต่อปีที่แล้ว (ก.ค.2562)	ต่อเดือนที่แล้ว (มิ.ย.2563)
	ก.ค.	มิ.ย.	ก.ค.			
อาหาร	1,079.79	1,022.17	1,069.22	7,571.28	-0.98	4.60
อิเล็กทรอนิกส์	518.26	461.54	475.44	3,295.25	-8.26	3.01
เหล็ก	526.54	439.07	458.77	3,159.32	-12.87	4.49
พลาสติก	309.46	273.44	278.97	1,992.42	-9.85	2.03
ซีเมนต์	233.90	225.00	238.66	1,708.11	2.04	6.07
ยานยนต์	364.91	205.57	236.02	1,819.17	-35.32	14.82
ห้างสรรพสินค้า	255.15	212.74	225.62	1,425.11	-11.57	6.06
ปัศส์ตีร์	209.16	209.36	214.90	1,458.83	2.74	2.64
สิ่งทอ	250.44	180.20	186.79	1,452.52	-25.42	3.66
โรงแรม	277.83	112.91	154.76	1,213.73	-44.30	37.06
รวม	4,025.45	3,341.97	3,539.15	25,095.72	-12.08	5.90

เปรียบเทียบหน่วยจำหน่ายไฟฟ้า เดือน ก.ค.2562 กับ เดือน ก.ค.2563 : สูงสุด 10 อันดับ

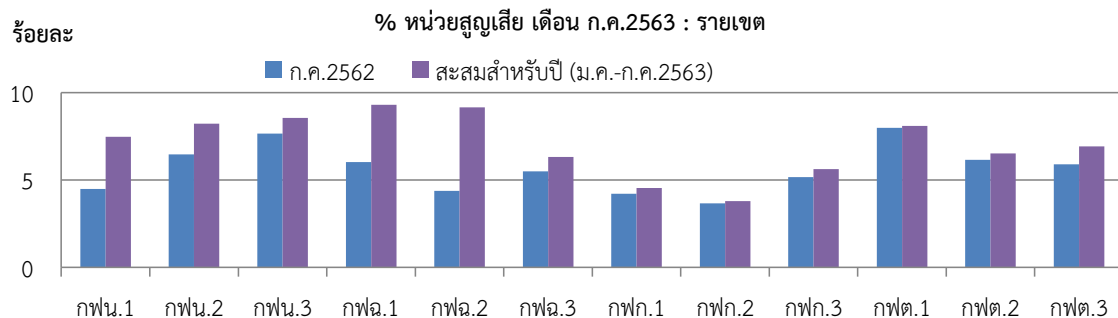
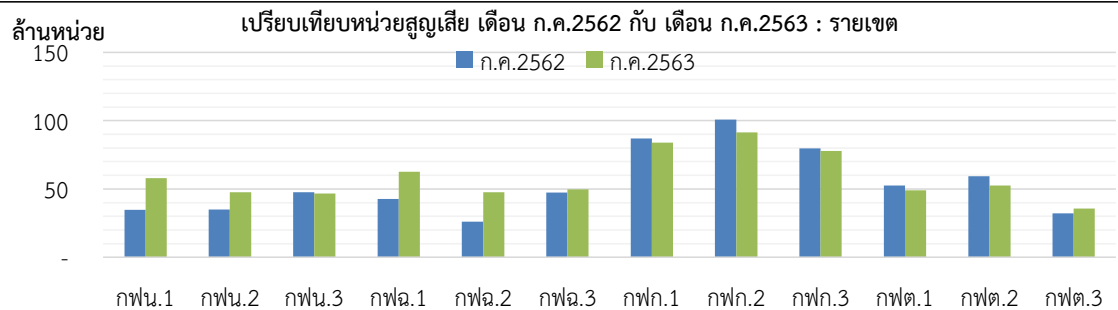


อัตราเพิ่ม (ลด) หน่วยจำหน่ายไฟฟ้า เดือน ก.ค.2563 : สูงสุด 10 อันดับ



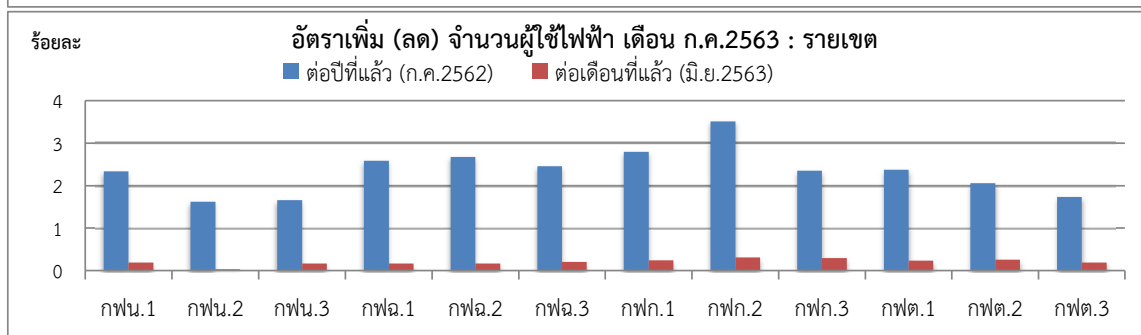
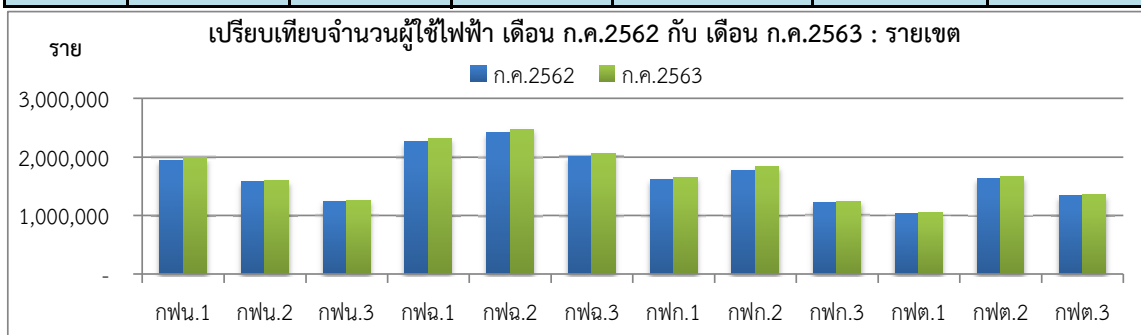
เปรียบเทียบหน่วยสูญเสีย เดือน กรกฎาคม 2563 : รายเขต

กฟข.	หน่วยสูญเสีย (ล้านบาท)				% หน่วยสูญเสีย			
	2562	2563		สะสมสำหรับปี (ม.ค.-ก.ค.2563)	2562	2563		สะสมสำหรับปี (ม.ค.-ก.ค.2563)
	ก.ค.	มิ.ย.	ก.ค.		ก.ค.	มิ.ย.	ก.ค.	
กฟน.1	34.82	25.92	57.85	373.17	4.49	3.47	7.34	7.47
กฟน.2	34.92	23.55	47.74	318.31	6.47	4.17	8.03	8.21
กฟน.3	47.74	45.54	46.61	371.68	7.65	7.53	7.37	8.54
เหนือ	117.47	95.02	152.20	1,063.16	6.06	4.96	7.55	8.04
กฟฉ.1	42.70	60.71	62.70	437.20	6.03	8.47	8.38	9.30
กฟฉ.2	25.96	61.32	47.70	387.47	4.37	9.71	7.32	9.16
กฟฉ.3	47.48	43.66	49.81	370.15	5.49	5.33	5.70	6.31
ตอ.ฉ.เหนือ	116.15	165.69	160.21	1,194.82	5.36	7.64	7.05	8.07
กฟก.1	86.91	63.96	83.83	642.43	4.21	3.29	4.13	4.54
กฟก.2	100.89	60.91	91.47	661.21	3.67	2.63	3.71	3.80
กฟก.3	79.83	77.01	77.81	589.46	5.15	5.23	5.15	5.62
กลาง	267.63	201.88	253.10	1,893.10	4.21	3.52	4.21	4.50
กฟต.1	52.61	43.01	49.11	352.50	7.99	7.08	7.66	8.09
กฟต.2	59.40	45.19	52.59	401.03	6.16	5.73	6.36	6.52
กฟต.3	32.25	30.37	35.69	258.33	5.90	5.85	6.64	6.92
ใต้	144.26	118.57	137.40	1,011.86	6.65	6.19	6.85	7.11
รวม	645.51	581.16	702.92	5,162.94	5.11	4.95	5.71	6.12



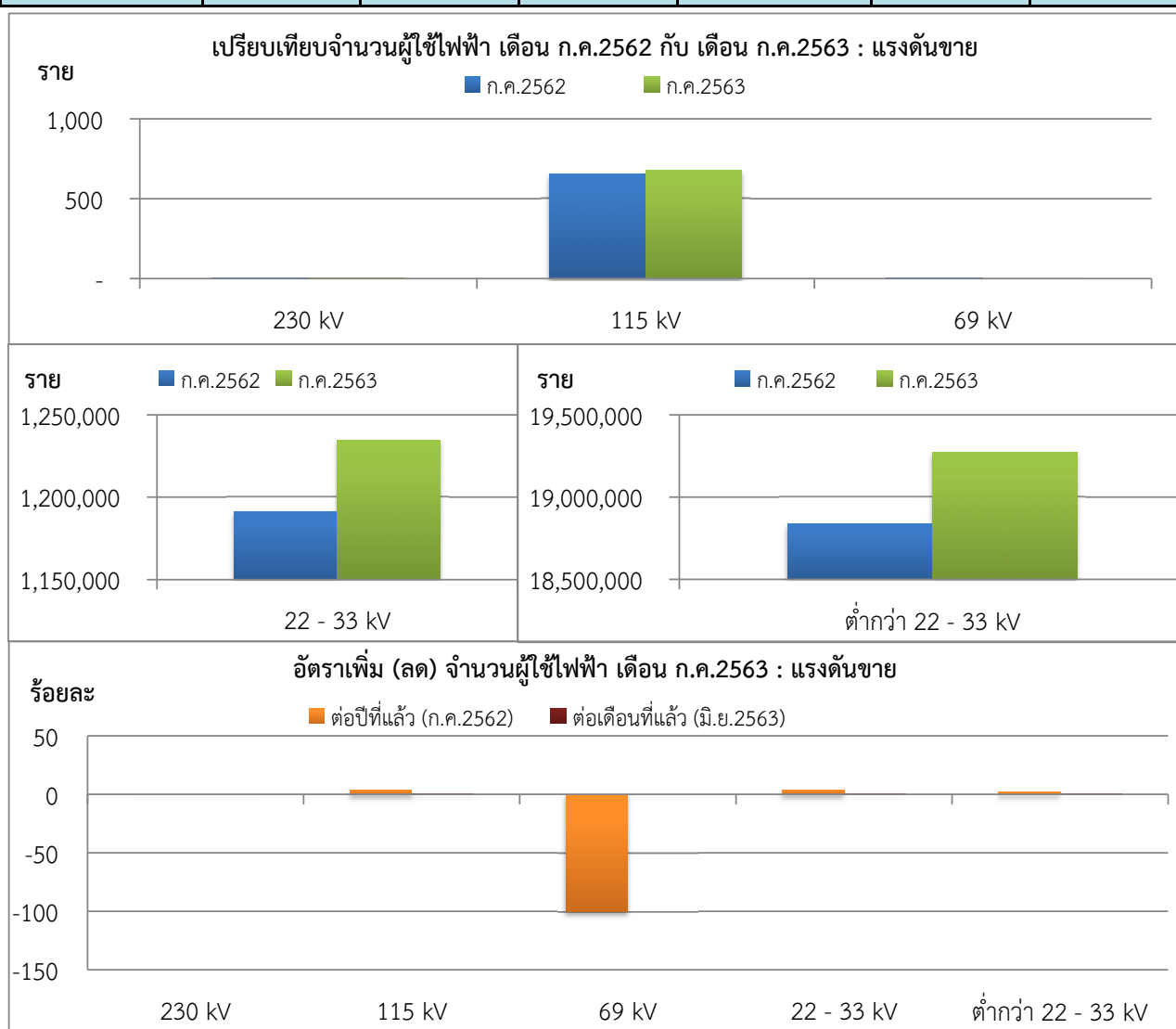
เปรียบเทียบจำนวนผู้ใช้ไฟฟ้า เดือน กรกฎาคม 2563 : รายเขต

กฟข.	จำนวนผู้ใช้ไฟฟ้า (ราย)			สะสมสำหรับปี (ม.ค.-ก.ค.2563)	อัตราเพิ่ม - ลด (ร้อยละ)	
	2562	2563			ต่อปีที่แล้ว (ก.ค.2562)	ต่อเดือนที่แล้ว (มิ.ย.2563)
	ก.ค.	มิ.ย.	ก.ค.			
กฟน.1	1,943,794	1,985,347	1,989,172	1,989,172	2.33	0.19
กฟน.2	1,572,003	1,596,968	1,597,466	1,597,466	1.62	0.03
กฟน.3	1,241,159	1,259,667	1,261,785	1,261,785	1.66	0.17
เหนือ	4,756,956	4,841,982	4,848,423	4,848,423	1.92	0.13
กฟฉ.1	2,262,391	2,317,012	2,320,829	2,320,829	2.58	0.16
กฟฉ.2	2,414,358	2,474,826	2,478,983	2,478,983	2.68	0.17
กฟฉ.3	2,006,056	2,051,261	2,055,414	2,055,414	2.46	0.20
ตอ.ฉ.เหนือ	6,682,805	6,843,099	6,855,226	6,855,226	2.58	0.18
กฟก.1	1,607,586	1,648,481	1,652,487	1,652,487	2.79	0.24
กฟก.2	1,769,370	1,825,897	1,831,553	1,831,553	3.51	0.31
กฟก.3	1,217,621	1,242,553	1,246,235	1,246,235	2.35	0.30
กลาง	4,594,577	4,716,931	4,730,275	4,730,275	2.95	0.28
กฟต.1	1,031,977	1,053,932	1,056,438	1,056,438	2.37	0.24
กฟต.2	1,629,949	1,659,180	1,663,468	1,663,468	2.06	0.26
กฟต.3	1,333,219	1,353,698	1,356,289	1,356,289	1.73	0.19
ใต้	3,995,145	4,066,810	4,076,195	4,076,195	2.03	0.23
รวม	20,029,483	20,468,822	20,510,119	20,510,119	2.40	0.20



เปรียบเทียบจำนวนผู้ใช้ไฟฟ้า เดือน กรกฎาคม 2563 : แรงดันชาย

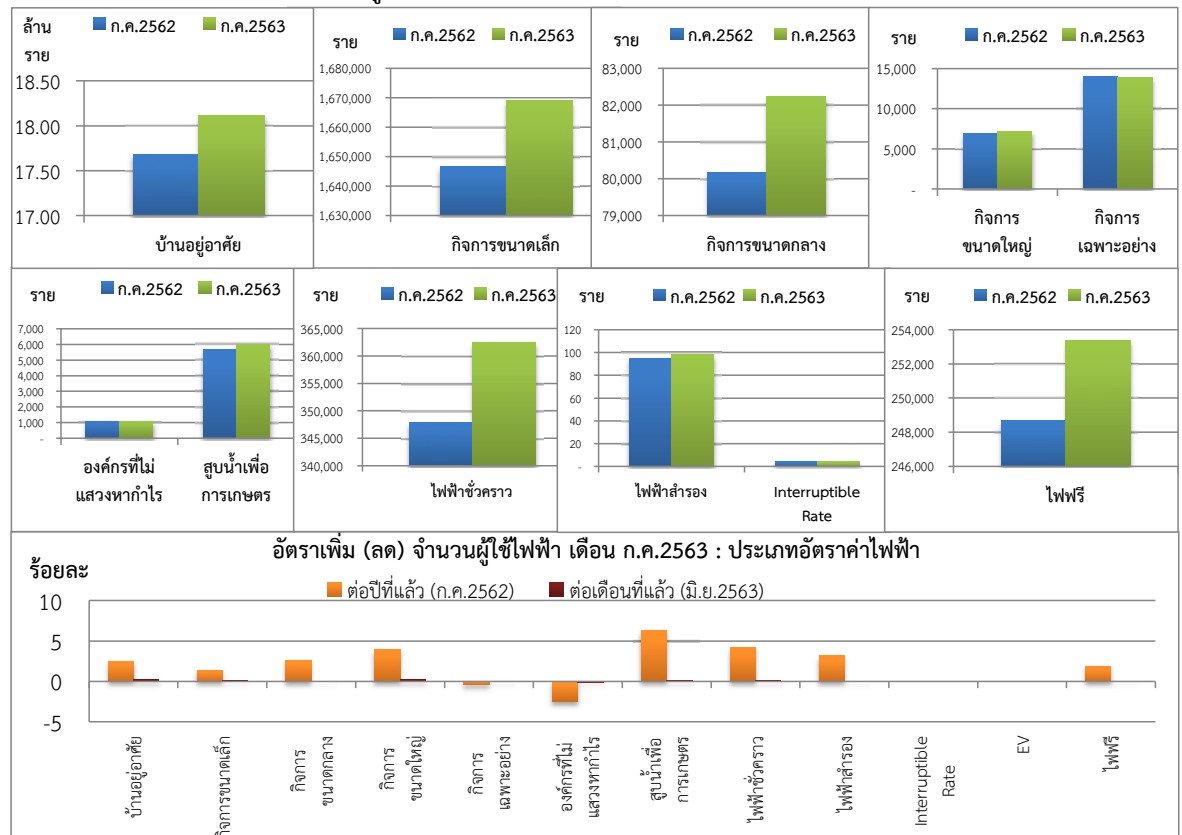
แรงดันชาย	จำนวนผู้ใช้ไฟฟ้า (ราย)			สะสมสำหรับปี (ม.ค.-ก.ค.2563)	อัตราเพิ่ม - ลด (ร้อยละ)	
	2562	2563			ต่อปีที่แล้ว (ก.ค.2562)	ต่อเดือนที่แล้ว (มิ.ย.2563)
	ก.ค.	มิ.ย.	ก.ค.			
230 kV	1	1	1	1	0.00	0.00
115 kV	654	674	677	677	3.52	0.45
69 kV	1	-	-	-	-100.00	-
22 - 33 kV	1,191,412	1,231,908	1,234,480	1,234,480	3.61	0.21
ต่ำกว่า 22 - 33 kV	18,837,415	19,236,239	19,274,961	19,274,961	2.32	0.20
รวม	20,029,483	20,468,822	20,510,119	20,510,119	2.40	0.20



เปรียบเทียบจำนวนผู้ใช้ไฟฟ้า เดือน กรกฎาคม 2563 : ประเภทอัตราค่าไฟฟ้า

ประเภท อัตราค่าไฟฟ้า	จำนวนผู้ใช้ไฟฟ้า (ราย)			สะสมสำหรับปี (ม.ค.-ก.ค.2563)	อัตราเพิ่ม - ลด (ร้อยละ)	
	2562	2563			ต่อปีที่แล้ว (ก.ค.2562)	ต่อเดือนที่แล้ว (มิ.ย.2563)
	ก.ค.	มิ.ย.	ก.ค.			
บ้านอยู่อาศัย < 150 หน่วย	9,813,930	10,603,343	10,570,740	10,570,740	7.71	-0.31
บ้านอยู่อาศัย > 150 หน่วย	7,864,457	7,471,424	7,544,113	7,544,113	-4.07	0.97
บ้านอยู่อาศัย	17,678,387	18,074,767	18,114,853	18,114,853	2.47	0.22
กิจการขนาดเล็ก	1,646,666	1,668,095	1,668,922	1,668,922	1.35	0.05
กิจการขนาดกลาง	80,177	82,190	82,221	82,221	2.55	0.04
กิจการขนาดใหญ่	6,937	7,195	7,210	7,210	3.94	0.21
กิจการเฉพาะอย่าง	13,950	13,898	13,890	13,890	-0.43	-0.06
องค์กรที่ไม่แสวงหากำไร	1,083	1,057	1,056	1,056	-2.49	-0.09
สูบน้ำเพื่อการเกษตร	5,637	5,988	5,994	5,994	6.33	0.10
ไฟฟ้าชั่วคราว	347,869	362,248	362,525	362,525	4.21	0.08
ไฟฟ้าสำรอง	95	98	98	98	3.16	0.00
Interruptible Rate	4	4	4	4	0.00	0.00
EV	-	-	-	-	-	-
ไฟไม่คิดมูลค่า	248,678	253,282	253,346	253,346	1.88	0.03
รวม	20,029,483	20,468,822	20,510,119	20,510,119	2.40	0.20

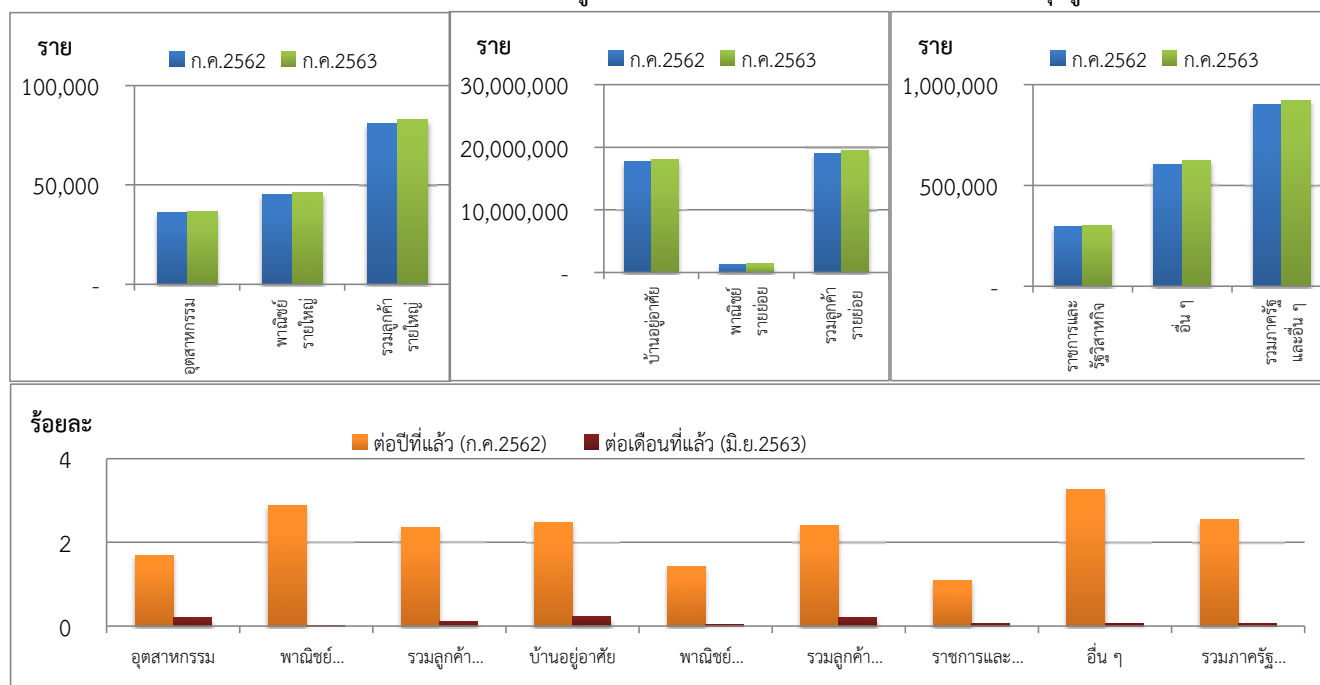
เปรียบเทียบจำนวนผู้ใช้ไฟฟ้า เดือน ก.ค.2562 กับ เดือน ก.ค.2563 : ประเภทอัตราค่าไฟฟ้า



เปรียบเทียบจำนวนผู้ใช้ไฟฟ้า เดือน กรกฎาคม 2563 : กลุ่มลูกค้า

กลุ่มลูกค้า		จำนวนผู้ใช้ไฟฟ้า (ราย)			อัตราเพิ่ม - ลด (ร้อยละ)		
		2562	2563		สะสมสำหรับปี (ม.ค.-ก.ค.2563)	ต่อปีที่แล้ว (ก.ค.2562)	ต่อเดือนที่แล้ว (มิ.ย.2563)
			ก.ค.	มิ.ย.			
ลูกค้ารายใหญ่	อุตสาหกรรม	35,957	36,493	36,564	36,564	1.69	0.19
	พาณิชย์รายใหญ่	45,036	46,328	46,338	46,338	2.89	0.02
	รวมลูกค้ารายใหญ่	80,993	82,821	82,902	82,902	2.36	0.10
ลูกค้ารายย่อย	บ้านอยู่อาศัย	17,678,387	18,074,767	18,114,853	18,114,853	2.47	0.22
	พาณิชย์รายย่อย	1,370,308	1,389,094	1,389,728	1,389,728	1.42	0.05
	รวมลูกค้ารายย่อย	19,048,695	19,463,861	19,504,581	19,504,581	2.39	0.21
ภาครัฐและอื่น ๆ	ราชการและรัฐวิสาหกิจ	296,528	299,565	299,715	299,715	1.07	0.05
	อื่น ๆ	603,267	622,575	622,921	622,921	3.26	0.06
	รวมภาครัฐและอื่น ๆ	899,795	922,140	922,636	922,636	2.54	0.05
รวม		20,029,483	20,468,822	20,510,119	20,510,119	2.40	0.20

เปรียบเทียบจำนวนผู้ใช้ไฟฟ้า เดือน ก.ค.2562 กับ เดือน ก.ค.2563 : กลุ่มลูกค้า



หน่วยจำหน่ายไฟฟ้าจริงเปรียบเทียบกับประมาณการ ปี 2563

เดือน	หน่วยประมาณการ* (ล้านบาท)	อัตราเพิ่ม (ร้อยละ)	หน่วยจำหน่ายไฟฟ้าจริง (ล้านบาท)	อัตราเพิ่ม (ร้อยละ)	แตกต่างจากประมาณการ	
					(ล้านบาท)	(ร้อยละ)
ม.ค.	10,923.50	1.57	11,041.74	2.67	118.23	1.10
ก.พ.	10,768.18	3.50	10,777.05	3.59	8.87	0.09
มี.ค.	11,890.12	-3.11	11,915.83	-2.90	25.71	0.21
เม.ย.	11,281.43	-4.85	11,120.51	-6.20	-160.91	-1.36
พ.ค.	11,532.95	-9.56	11,529.93	-9.59	-3.02	-0.02
มิ.ย.	11,358.08	-4.67	11,151.26	-6.41	-206.81	-1.74
ก.ค.	11,603.72	-3.25	11,598.17	-3.30	-5.56	-0.05
ส.ค.	11,697.28	-1.36				
ก.ย.	11,276.85	0.47				
ต.ค.	11,575.07	-0.72				
พ.ย.	11,026.18	-1.09				
ธ.ค.	10,608.77	2.57				
รวม	135,542.13	-1.91				

หมายเหตุ: ตั้งแต่เดือน มี.ค. ปรับค่าประมาณการโดยใช้ Load Forecast ชุด 27 มี.ค. 2563 ปรับปรุงค่าประมาณให้สอดคล้องกับ
ประมาณการ GDP ปี 2563 = -5.3 ของธนาคารแห่งประเทศไทย

