



การไฟฟ้าส่วนภูมิภาค
PROVINCIAL ELECTRICITY AUTHORITY

รายงานสถานการณ์ การจำหน่ายไฟฟ้า

ประจำเดือน มีนาคม 2563

กองเศรษฐกิจพลังไฟฟ้า
ฝ่ายนโยบายเศรษฐกิจพลังงาน



การไฟฟ้าส่วนภูมิภาค (กฟภ.) ได้จัดทำรายงานสถานการณ์การจำหน่ายไฟฟ้าของ กฟภ. เป็นประจำทุกเดือน โดยประกอบด้วย หน่วยซื้อไฟฟ้า หน่วยจำหน่ายไฟฟ้า รายได้ค่าไฟฟ้า จำนวนผู้ใช้ไฟฟ้า จำแนกตามประเภทอัตราค่าไฟฟ้า และตามกิจกรรมทางเศรษฐกิจที่สำคัญ รวมทั้งวิเคราะห์ปัจจัยที่ส่งผลกระทบต่อความต้องการไฟฟ้า และการคาดการณ์หน่วยจำหน่าย ปี 2563 (Load Forecast) สำหรับผู้บริหารและหน่วยงานต่าง ๆ ของ กฟภ. นำไปใช้ประโยชน์ในส่วนเกี่ยวข้อง

เนื่องจากข้อมูลการจำหน่ายไฟฟ้าเป็นดัชนีชี้วัดทางเศรษฐกิจที่สำคัญ กอปรกับเป็นที่ต้องการของหน่วยงานต่าง ๆ เพื่อใช้ประกอบในการวางแผนที่สำคัญของประเทศ อาทิ สำนักงานคณะกรรมการนโยบายพลังงานแห่งชาติ สำนักงานพัฒนาการเศรษฐกิจและสังคมแห่งชาติ สำนักงานปลัดกระทรวงมหาดไทย กระทรวงพาณิชย์ กระทรวงพลังงาน ธนาคารแห่งประเทศไทย ฯลฯ

ดังนั้น กฟภ. จึงได้นำข้อมูลเผยแพร่บน Web Site สำหรับหน่วยงานต่าง ๆ และผู้สนใจสามารถทำการ Download ได้ที่ www.pea.co.th หรือติดต่อขอทราบรายละเอียดเพิ่มเติมได้ที่กองเศรษฐกิจพลังไฟฟ้า

กฟภ. ยินดีรับข้อคิดเห็นและคำแนะนำเพื่อใช้ในการปรับปรุงรายงานนี้ให้สมบูรณ์ยิ่งขึ้น และหวังเป็นอย่างยิ่งว่ารายงานฉบับนี้จะเป็นประโยชน์ต่อหน่วยงานและผู้สนใจที่จะนำไปศึกษาและอ้างอิงต่อไป

กองเศรษฐกิจพลังไฟฟ้า
โทร. 02-590-9475

**บทวิเคราะห์**

- วิเคราะห์สถานการณ์การจำหน่ายไฟฟ้าของ กฟผ.เดือน มีนาคม 2563.....1

หน่วยซื้อไฟฟ้า

- เปรียบเทียบหน่วยซื้อไฟฟ้า ปี 2560 - 2563 : รายเดือน.....5
- เปรียบเทียบหน่วยซื้อไฟฟ้าเดือน มีนาคม 2563 : รายเขต.....6
- เปรียบเทียบหน่วยซื้อไฟฟ้าเดือน มีนาคม 2563 : แร่งดันซื้อ.....7

หน่วยจำหน่ายไฟฟ้า

- เปรียบเทียบหน่วยจำหน่ายไฟฟ้า ปี 2560 - 2563 : รายเดือน.....8
- เปรียบเทียบหน่วยจำหน่ายไฟฟ้าเดือน มีนาคม 2563 : รายเขต.....9
- เปรียบเทียบหน่วยจำหน่ายไฟฟ้าเดือน มีนาคม 2563 : แร่งดันขาย.....10
- เปรียบเทียบหน่วยจำหน่ายไฟฟ้าเดือน มีนาคม 2563 : ประเภทอัตราค่าไฟฟ้า.....11
- เปรียบเทียบหน่วยจำหน่ายไฟฟ้าเดือน มีนาคม 2563 : กลุ่มลูกค้า 6 กลุ่ม.....12

การจำหน่ายไฟฟ้าจำแนกตามกิจกรรมทางเศรษฐกิจ

- หน่วยจำหน่ายไฟฟ้าเดือน มีนาคม 2563 : กิจกรรมทางเศรษฐกิจ.....13
- หน่วยจำหน่ายไฟฟ้าเดือน มีนาคม 2563 : สูงสุด 10 กิจกรรมแรก.....14

หน่วยสูญเสีย

- หน่วยสูญเสียเดือน มีนาคม 2563 : รายเขต.....15

จำนวนผู้ใช้ไฟฟ้า

- จำนวนผู้ใช้ไฟฟ้าเดือน มีนาคม 2563 : รายเขต.....16
- จำนวนผู้ใช้ไฟฟ้าเดือน มีนาคม 2563 : แร่งดันขาย.....17
- จำนวนผู้ใช้ไฟฟ้าเดือน มีนาคม 2563 : ประเภทอัตราค่าไฟฟ้า.....18
- จำนวนผู้ใช้ไฟฟ้าเดือน มีนาคม 2563 : กลุ่มลูกค้า 6 กลุ่ม.....19

ประมาณการหน่วยจำหน่ายไฟฟ้า

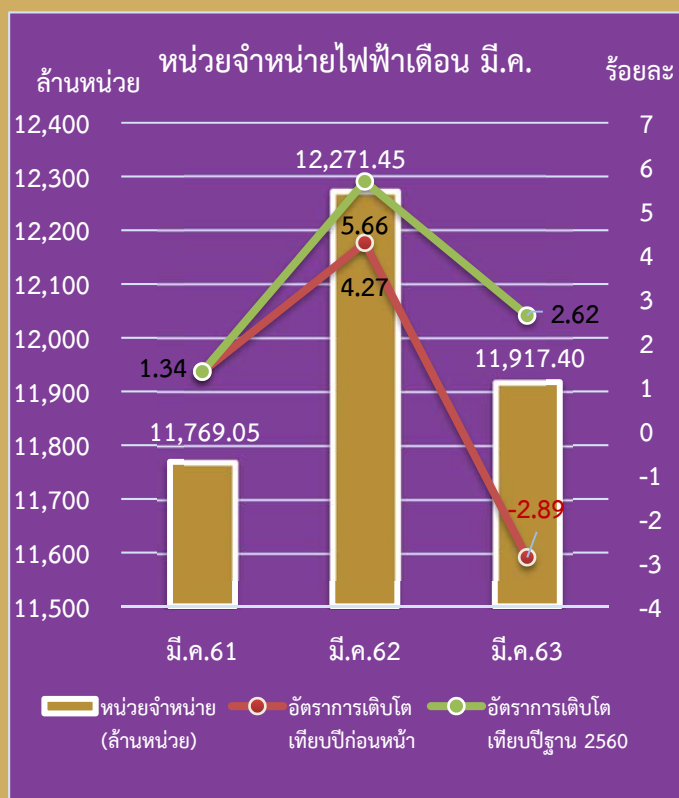
- หน่วยจำหน่ายไฟฟ้าจริงเทียบประมาณการ.....20

วิเคราะห์สถานการณ์การจำหน่ายไฟฟ้าของ กฟผ. เดือน มีนาคม 2563



การไฟฟ้าส่วนภูมิภาค (กฟภ.) มีการจำหน่ายไฟฟ้าเดือน มี.ค.2563 หดตัวที่ร้อยละ 2.89 จากการจำหน่ายไฟฟ้าเนื่องจากภาคการท่องเที่ยวและธุรกิจที่เกี่ยวข้องได้รับผลกระทบจากการลดลงเป็นจำนวนมากของนักท่องเที่ยวต่างชาติ โดยกิจการโรงแรมและภัตตาคารต้องปิดให้บริการตามประกาศของภาครัฐ ในขณะที่ภาคการผลิตยังคงได้รับผลกระทบสะท้อนจากการลดลงของปริมาณการส่งออก ทั้งจากปัญหาเศรษฐกิจโลกที่ชะลอตัวและปัญหาด้านการขนส่ง แม้ว่าจะมีอุณหภูมิสูงขึ้นในทุกพื้นที่ก็ตาม

จากกราฟหน่วยจำหน่ายไฟฟ้า กฟภ. ประเมินว่าแม้สภาพอากาศจะเข้าสู่ฤดูร้อน ความต้องการใช้ไฟฟ้าเดือน เม.ย. 2563 มีแนวโน้มที่จะหดตัวเมื่อเทียบกับปีก่อนหน้า ปัจจัยหลักจากการระบาดของโรค COVID-19 ที่ทำให้ภาครัฐมีความจำเป็นในการออกมาตรการควบคุมการแพร่ระบาดที่เข้มงวด ส่งผลกระทบให้การดำเนินกิจกรรมทางเศรษฐกิจทั้งระบบภายในประเทศลดลง



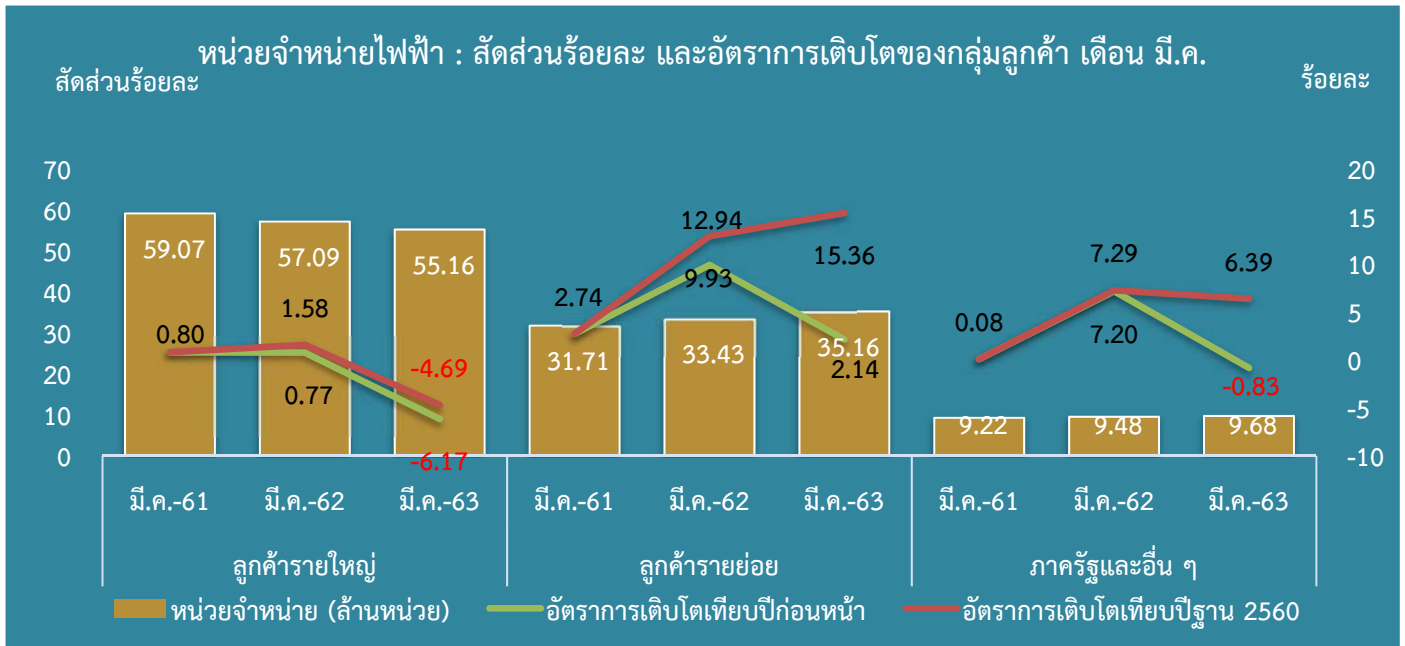
เดือน มี.ค.2563 กฟภ. มีการจำหน่ายไฟฟ้ารวมทั้งสิ้น 11,917.40 ล้านหน่วย หดตัวร้อยละ 2.89 จากปีก่อนหน้า

กลุ่มบ้านอยู่อาศัยขยายตัวที่ร้อยละ 2.90 จากการใช้ไฟฟ้าเฉลี่ยต่อรายที่เพิ่มมากขึ้น ตามสภาพอากาศที่มีอุณหภูมิสูงขึ้น และมาตรการ Work form Home

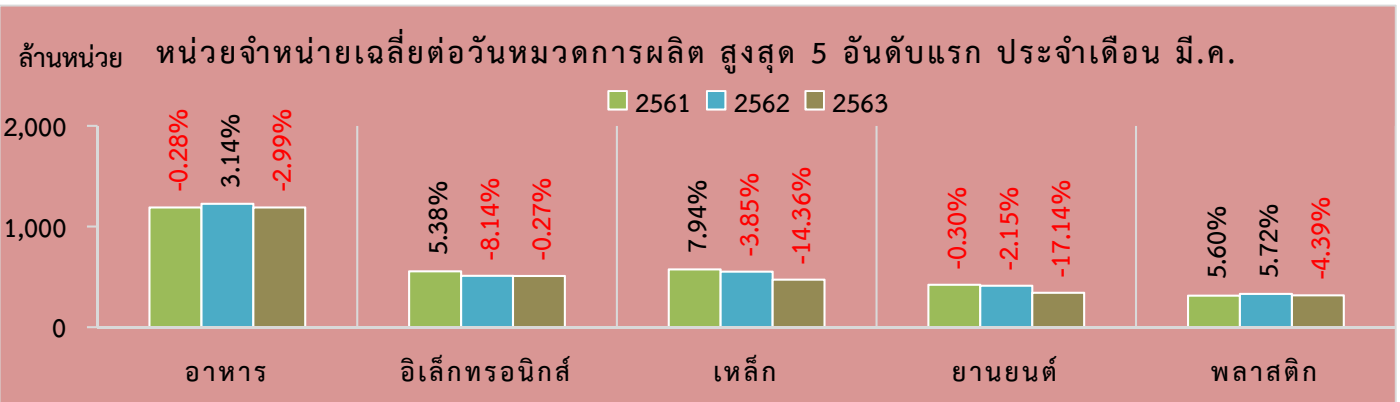
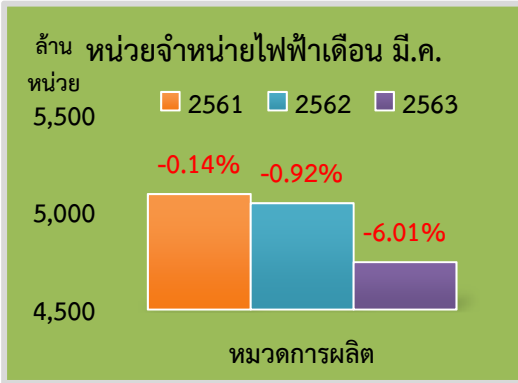
กิจการขนาดเล็ก ขนาดกลางและกิจการขนาดใหญ่ หดตัวที่ร้อยละ 0.31, 3.69 และ 5.39 ตามลำดับเนื่องจากกิจการทุกประเภทได้รับผลกระทบจากการแพร่ระบาดของโรค COVID-19 ทั้งภาคธุรกิจภาคอุตสาหกรรมและอื่น ๆ เนื่องจากมีข้อจำกัดในการดำเนินกิจการตามมาตรการต่าง ๆ ของรัฐบาล ไม่ว่าจะเป็นระยะเวลาในการเปิด-ปิดกิจการ การลดความหนาแน่นของผู้คนในสถานที่ปฏิบัติงาน การขนส่งสินค้า

กลุ่มกิจการเฉพาะอย่าง หดตัวสูงที่ร้อยละ 19.67 เป็นผลจากจำนวนนักท่องเที่ยวที่ลดลง ทั้งนักท่องเที่ยวต่างชาติและนักท่องเที่ยวภายในประเทศ ทำให้กิจการโรงแรมและภัตตาคารต้องหยุดกิจการชั่วคราว

อัตราเพิ่ม (ลด) หน่วยจำหน่ายไฟฟ้าเทียบกับปีก่อนหน้า



ลูกค้ารายใหญ่	ลูกค้ารายย่อย	ภาครัฐและอื่น ๆ
<p>ลูกค้ารายใหญ่หน่วยการใช้ไฟฟ้าหดตัว ร้อยละ 6.17</p> <p>กลุ่มอุตสาหกรรม หดตัวร้อยละ 5.50 จากภาวะเศรษฐกิจโลกที่ยังส่งผลกระทบต่อเนื่อง ทำให้มีการส่งออกสินค้าลดลง ประกอบกับการแพร่ระบาดของโรค COVID-19 ทำให้บางโรงงานลดกำลังการผลิตลง</p> <p>ในขณะที่ลูกค้ากลุ่มพาณิชย์รายใหญ่ หดตัวสูงถึงร้อยละ 8.67 จากการใช้ไฟฟ้าของกลุ่มกิจการเฉพาะอย่างที่ลดลงเนื่องจากไม่มีนักท่องเที่ยว การปิดห้างสรรพสินค้า และมหาวิทยาลัยจัดการเรียนการสอนเป็นการชั่วคราว</p>	<p>ลูกค้ารายย่อยหน่วยการใช้ไฟฟ้า ขยายตัวร้อยละ 2.14</p> <p>กลุ่มบ้านอยู่อาศัย ขยายตัวร้อยละ 2.90 จากบ้านอยู่อาศัยที่ใช้ไฟฟ้ามากกว่า 150 หน่วยต่อเดือนที่มีหน่วยการใช้ไฟฟ้าขยายตัวร้อยละ 3.80 และมาตรการ Work from Home</p> <p>กลุ่มพาณิชย์รายย่อย มีหน่วยการใช้ไฟฟ้าใกล้เคียงกับปีก่อน โดยขยายตัวเพียงร้อยละ 0.002 เนื่องจากกิจการที่เกี่ยวข้องกับการท่องเที่ยวเริ่มได้รับผลกระทบ แต่ยังมีค่าใช้จ่ายในกลุ่มสินค้าอุปโภคบริโภคที่จำเป็นจากร้านค้าชุมชนขนาดเล็กที่ยังจำหน่ายสินค้าได้อยู่</p>	<p>ภาครัฐและอื่น ๆ หน่วยการใช้ไฟฟ้าหดตัวร้อยละ 0.83</p> <p>กลุ่มราชการและรัฐวิสาหกิจ หดตัวร้อยละ 1.57 เนื่องจากมหาวิทยาลัยจัดการเรียนการสอนเป็นการชั่วคราว</p> <p>กลุ่มอื่น ๆ ขยายตัวร้อยละ 0.64 จากการใช้ไฟไม่คิดมูลค่าที่มีหน่วยการใช้ไฟฟ้าขยายตัวร้อยละ 3.93 แต่องค์กรไม่แสวงหากำไรและสูบน้ำเพื่อเพื่อการเกษตรหดตัวที่ร้อยละ 6.94 และ 12.67 ตามลำดับ</p>



หมวดการผลิต หน่วยการใช้ไฟฟ้าหดตัวร้อยละ 6.01 โดยมีการใช้ไฟฟ้าของกลุ่มอุตสาหกรรม 5 อันดับแรก ดังนี้

อาหาร หดตัวร้อยละ 2.99 จากการใช้ไฟฟ้าของการผลิตน้ำแข็ง ซึ่งมีสัดส่วนการใช้ไฟฟ้าสูงสุด หดตัวร้อยละ 3.99 เนื่องจากได้รับผลกระทบจากการสั่งปิดห้างสรรพสินค้าและสถานบันเทิงต่าง ๆ โรงงานผลิตแป้งมันสำปะหลังที่มีสัดส่วนการใช้ไฟฟ้าเป็นอันดับ 2 หดตัวร้อยละ 11.73 เนื่องจากประสบปัญหาในการส่งออกสินค้าไปประเทศจีน

อิเล็กทรอนิกส์ หดตัวเล็กน้อยที่ร้อยละ 0.27 โดยเป็นกลุ่มที่ได้รับผลกระทบในแง่บวกจากการแพร่ระบาดของโรค COVID-19 เนื่องจากมีคำสั่งซื้อสินค้าอิเล็กทรอนิกส์เพิ่มมากขึ้น การใช้ไฟฟ้าจึงหดตัวน้อยลงเมื่อเทียบกับปี 2562 ที่หดตัวร้อยละ 8.14

เหล็กและโลหะพื้นฐาน หดตัวร้อยละ 14.36 การใช้ไฟฟ้าของโรงหล่อเหล็กและโรงหล่อเหล็กกล้าหลอมโลหะในประเทศ หดตัวสูงถึงร้อยละ 45.64 ในขณะที่ประเทศจีนมีนโยบายส่งออกเหล็กที่ชัดเจน ซึ่งจะส่งผลกระทบต่ออุตสาหกรรมเหล็กทั่วโลก

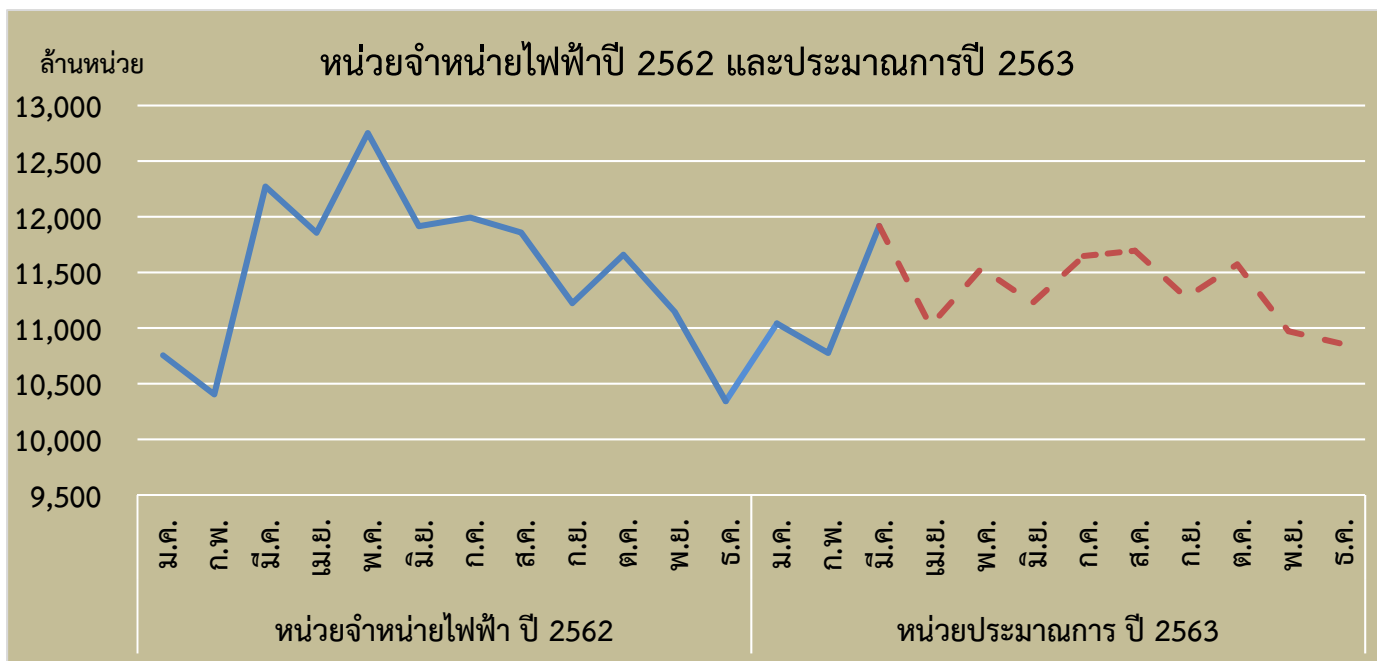
ยานยนต์ หดตัวสูงที่ร้อยละ 17.14 สะท้อนจากปริมาณการผลิตรถยนต์เพื่อจำหน่ายในประเทศ และส่งออกลดลงตามภาวะเศรษฐกิจที่ชะลอตัวจากการแพร่ระบาดของโรค COVID-19

พลาสติก หดตัวร้อยละ 4.39 จากความต้องการภายในประเทศที่ลดลง ตามการรณรงค์ลดการใช้ถุงพลาสติกเป็นหลัก รวมถึงธุรกิจเกี่ยวเนื่องกับชิ้นส่วนยานยนต์

หมวดการขายและโรงแรม หดตัวร้อยละ 11.46 สอดคล้องกับจำนวนนักท่องเที่ยวต่างชาติที่หดตัวลงจากปัญหาการแพร่ระบาดของโรค COVID-19

หมวดบริการสังคม หดตัวร้อยละ 4.35 แม้ว่าการใช้ไฟฟ้าของโรงพยาบาลจะขยายตัวร้อยละ 1.28 แต่เนื่องจากความต้องการใช้ไฟฟ้าของมหาวิทยาลัยของรัฐบาลและเอกชนหดตัวที่ร้อยละ 13.26

หมวดเกษตรกรรม ขยายตัวเล็กน้อยที่ร้อยละ 0.93 จากการใช้ไฟฟ้าในการเลี้ยงปศุสัตว์ขยายตัวร้อยละ 6.28 แต่การใช้ไฟฟ้าในการประมงหดตัวร้อยละ 6.46



ประมาณการหน่วยจำหน่ายไฟฟ้า

กฟผ. ประเมินว่าสถานการณ์การจำหน่ายไฟฟ้าในปี 2563 จะหดตัวเมื่อเทียบกับปี 2562 โดยในเบื้องต้นคาดว่าจะหดตัวที่ร้อยละ 1.91 (ปี 2562 ขยายตัวร้อยละ 2.80) โดยคาดว่าจากการใช้ไฟฟ้าของกลุ่มบ้านอยู่อาศัยจะเป็นกลุ่มที่ยังคงขยายตัวได้ดี แต่กิจการต่าง ๆ จะมีความต้องการใช้ไฟฟ้าลดลง โดยเฉพาะกิจการขนาดใหญ่ เนื่องจากได้รับผลกระทบจากการแพร่ระบาดของโรค COVID-19 ที่ปัจจุบันลุกลามไปยังภูมิภาคอื่น ซึ่งเป็นตลาดส่งออกสินค้าของประเทศไทย โดยประมาณการว่าการใช้ไฟฟ้าในไตรมาส 2 จะหดตัวประมาณร้อยละ 3 เมื่อเทียบกับช่วงเดียวกันของปีก่อนหน้า

ปัจจัยด้านบวก

1. สภาพอากาศที่คาดว่าอุณหภูมิจะสูงใกล้เคียงกับปีก่อน
2. การแพร่ระบาดของโรค COVID-19 ทำให้บางหน่วยงานให้พนักงานบางส่วนปฏิบัติงานจากที่พักอาศัย (Work from Home) และมาตรการลดค่าไฟฟ้าของบ้านอยู่อาศัย
3. ภาคการบริการมีการใช้ไฟฟ้าเพิ่มขึ้น โดยเฉพาะกลุ่มธุรกิจ Delivery ที่ส่งผลให้มีการขนส่งสินค้าแบบขายส่งและขายปลีก ตามความต้องการใช้บริการของประชาชนที่ Work form Home เป็นหลัก
4. ภาคการผลิตสินค้าที่เกี่ยวข้องกับอาหาร สินค้าที่เกี่ยวข้องกับการรักษาโรคและป้องกันการติดเชื้อ รวมถึงอุปกรณ์อิเล็กทรอนิกส์ที่มีการใช้ไฟฟ้าเพื่อผลิตสินค้าเพิ่มขึ้น

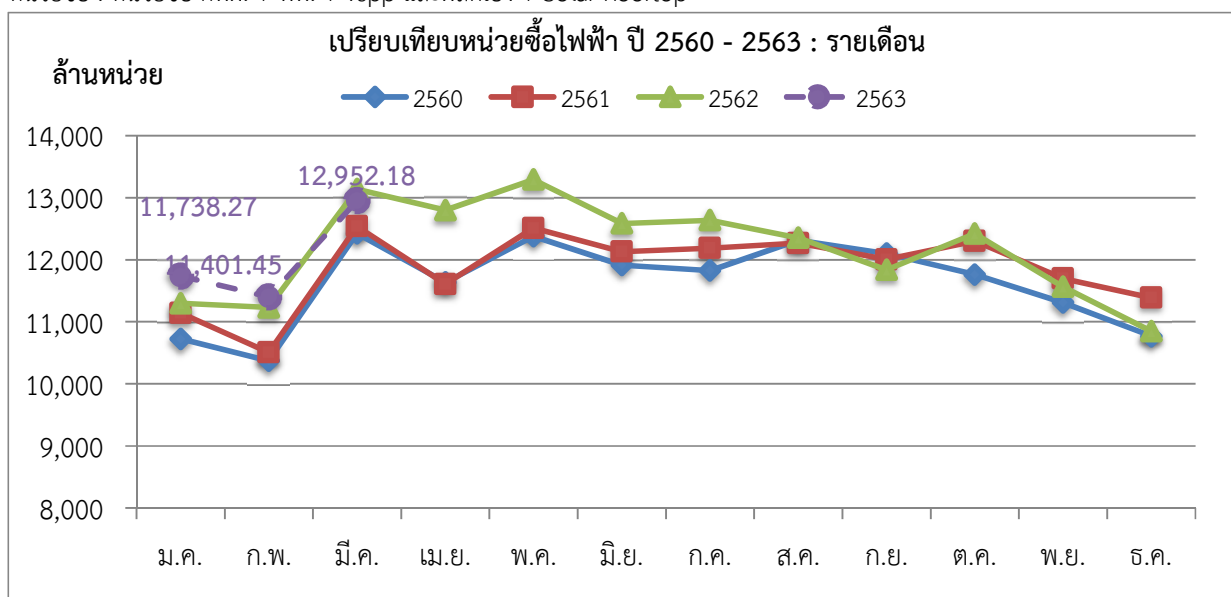
ปัจจัยด้านลบ

- การแพร่ระบาดของโรค COVID-19 ที่ขยายตัวในวงกว้างส่งผลให้ต้องมีการควบคุมการแพร่ระบาดเข้มงวดเพิ่มขึ้น
- การขยายระยะเวลาบังคับใช้มาตรการของภาครัฐเพื่อป้องกันและลดความเสี่ยงไม่ให้เกิดการติดเชื้อเพิ่มขึ้น ทำให้บางธุรกิจต้องหยุดดำเนินงานหรือปิดกิจการ
 - การปิดช่องทางเดินทางเข้ามาในราชอาณาจักร ทั้งทางอากาศ-ทางน้ำ-ทางบก รวมถึงปิดช่องทางเข้าออกด่าน จุดผ่านแดน หรือจุดผ่อนปรน และให้ชะลอหรือลดการเดินทางข้ามจังหวัด ห้ามจัดกิจกรรมประชุมสัมมนา
 - การผลิตสินค้าและการให้บริการบางประเภทอาจต้องลดกำลังการผลิตหรือหยุดกิจการเป็นการชั่วคราวเนื่องจากกำลังซื้อทั้งในและต่างประเทศลดลง หรือประสบปัญหาด้านการขนส่งสินค้า รวมถึงต้องปฏิบัติตามมาตรการป้องกันการแพร่ระบาดของโรค

เปรียบเทียบหน่วยซื้อไฟฟ้า ปี 2560 - 2563 : รายเดือน

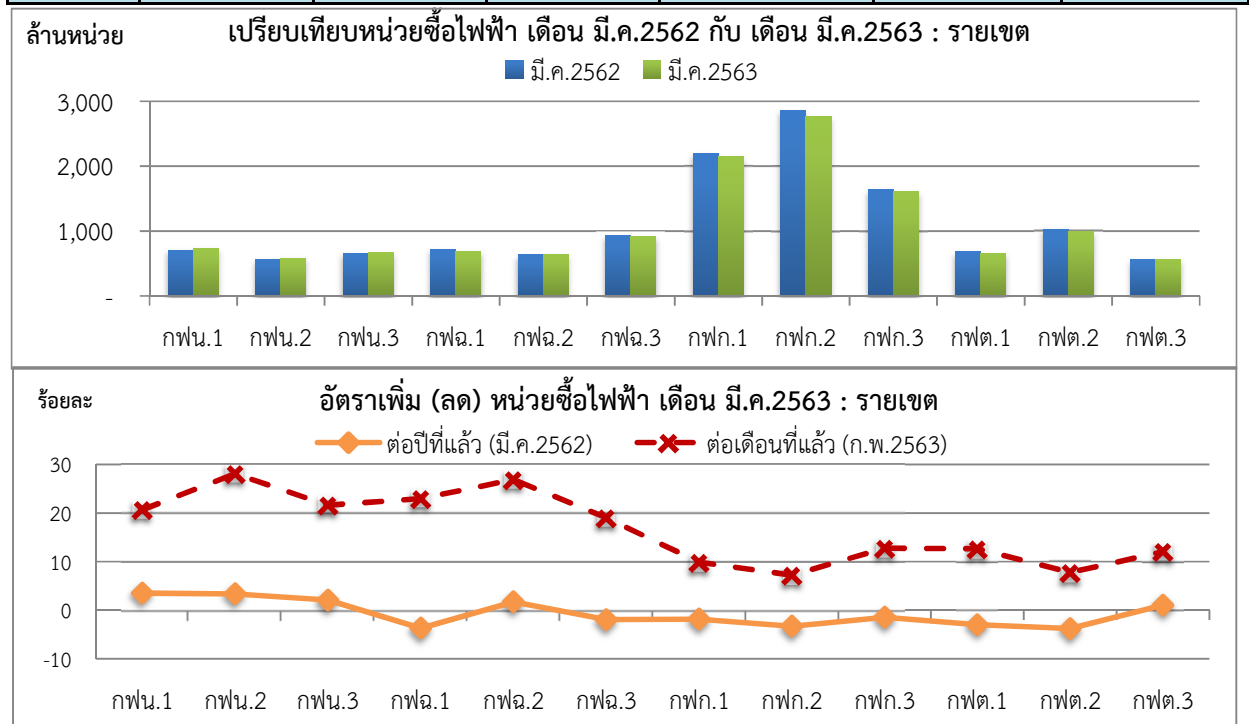
เดือน	หน่วยซื้อไฟฟ้า (ล้านบาท)				อัตราเพิ่ม - ลด (ร้อยละ)			
	2560	2561	2562	2563	2560	2561	2562	2563
ม.ค.	10,726.64	11,140.66	11,298.57	11,738.27	2.34	3.86	1.42	3.89
ก.พ.	10,371.80	10,507.97	11,232.64	11,401.45	2.59	1.31	6.90	1.50
มี.ค.	12,427.59	12,541.12	13,137.26	12,952.18	2.38	0.91	4.75	-1.41
ไตรมาส 1	33,526.03	34,189.76	35,668.46	36,091.89	2.43	1.98	4.32	1.19
เม.ย.	11,636.55	11,609.19	12,801.10		-3.04	-0.24	10.27	
พ.ค.	12,380.33	12,511.39	13,291.99		-1.52	1.06	6.24	
มิ.ย.	11,915.51	12,130.78	12,586.34		3.78	1.81	3.76	
ไตรมาส 2	35,932.39	36,251.36	38,679.43		-0.34	0.89	6.70	
6 เดือน	69,458.42	70,441.12	74,347.89		0.98	1.41	5.55	
ก.ค.	11,826.78	12,187.88	12,638.87		3.11	3.05	3.70	
ส.ค.	12,317.80	12,269.10	12,353.14		3.68	-0.40	0.68	
ก.ย.	12,100.70	12,005.24	11,839.98		5.88	-0.79	-1.38	
ไตรมาส 3	36,245.27	36,462.21	36,831.99		4.22	0.60	1.01	
9 เดือน	105,703.69	106,903.33	111,179.88		2.07	1.13	4.00	
ต.ค.	11,763.58	12,303.83	12,422.38		1.14	4.59	0.96	
พ.ย.	11,312.15	11,699.45	11,563.61		0.98	3.42	-1.16	
ธ.ค.	10,768.59	11,390.20	10,849.40		0.82	5.77	-4.75	
ไตรมาส 4	33,844.32	35,393.48	34,835.39		0.98	4.58	-1.58	
รวม	139,548.01	142,296.82	146,015.27	36,091.89	1.80	1.97	2.61	1.19

หน่วยซื้อ : หน่วยซื้อ กฟผ. + พพ. + vspp และผลิตเอง + Solar Rooftop



เปรียบเทียบหน่วยซื้อไฟฟ้า เดือน มีนาคม 2563 : รายเขต

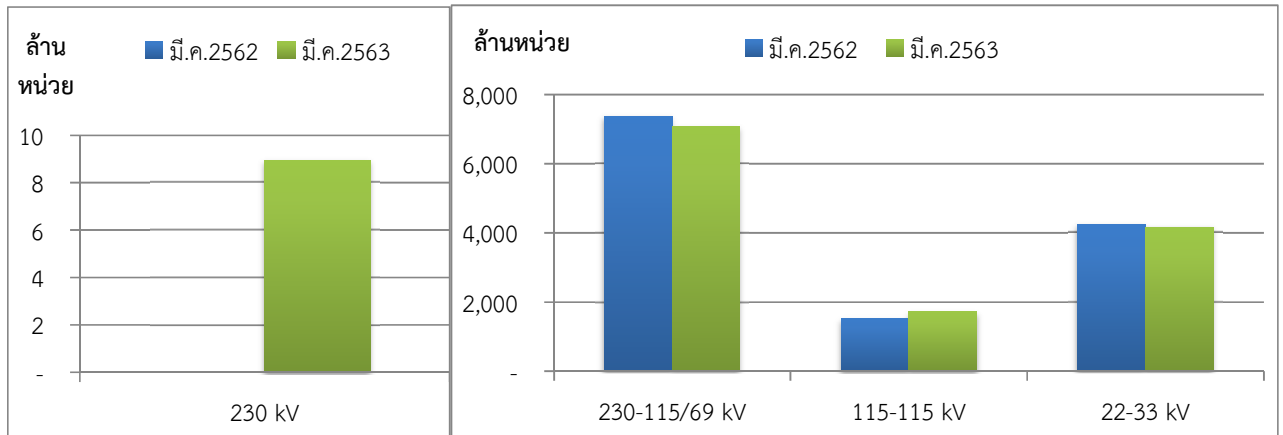
กพข.	หน่วยซื้อไฟฟ้า (ล้านบาท)			สะสมสำหรับปี (ม.ค.-มี.ค.2563)	อัตราเพิ่ม - ลด (ร้อยละ)	
	2562	2563			ต่อปีที่แล้ว (มี.ค.2562)	ต่อเดือนที่แล้ว (ก.พ.2563)
	มี.ค.	ก.พ.	มี.ค.			
กพน.1	706.48	605.89	731.47	1,951.58	3.54	20.73
กพน.2	564.14	455.23	583.21	1,515.13	3.38	28.11
กพน.3	656.78	551.15	670.51	1,786.71	2.09	21.66
เหนือ	1,927.39	1,612.26	1,985.19	5,253.43	3.00	23.13
กฟฉ.1	711.39	557.16	685.20	1,825.00	-3.68	22.98
กฟฉ.2	633.07	507.66	644.12	1,684.23	1.75	26.88
กฟฉ.3	926.17	763.00	908.33	2,463.42	-1.93	19.05
ตอ.ฉ.เหนือ	2,270.63	1,827.82	2,237.65	5,972.65	-1.45	22.42
กฟก.1	2,189.35	1,956.12	2,149.49	6,102.68	-1.82	9.89
กฟก.2	2,852.38	2,572.52	2,758.70	7,941.54	-3.28	7.24
กฟก.3	1,635.39	1,429.42	1,612.10	4,498.30	-1.42	12.78
กลาง	6,677.12	5,958.05	6,520.29	18,542.52	-2.35	9.44
กฟต.1	676.70	582.99	656.62	1,848.83	-2.97	12.63
กฟต.2	1,027.83	917.75	989.08	2,873.81	-3.77	7.77
กฟต.3	557.59	502.58	563.34	1,600.65	1.03	12.09
ใต้	2,262.11	2,003.32	2,209.04	6,323.29	-2.35	10.27
รวม	13,137.26	11,401.45	12,952.18	36,091.89	-1.41	13.60



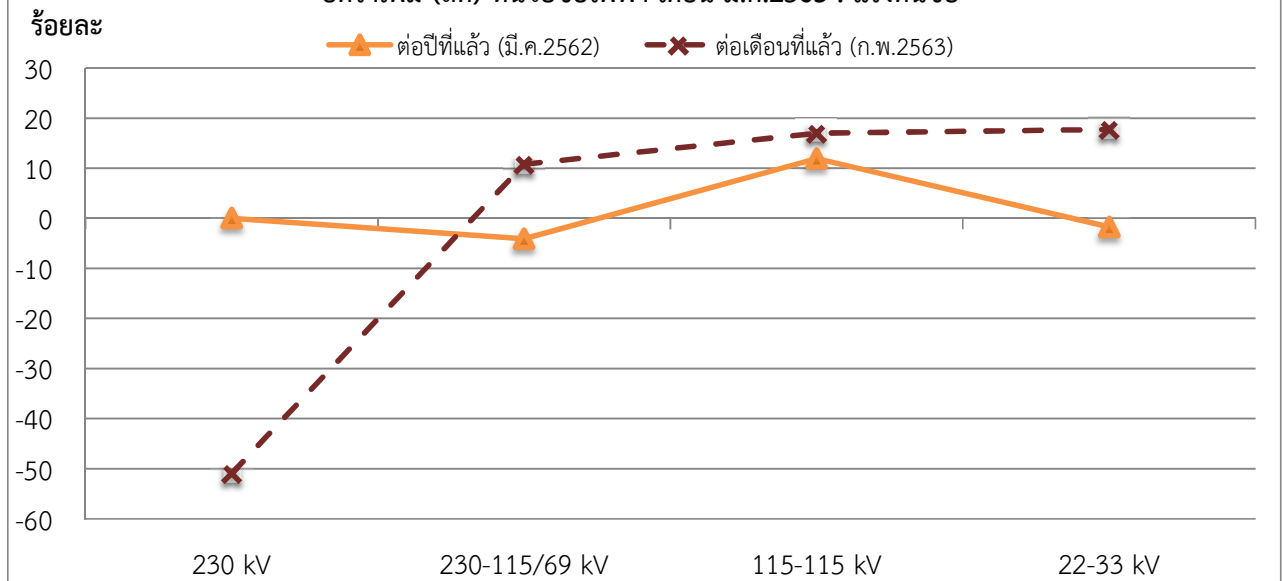
เปรียบเทียบหน่วยซื้อไฟฟ้า เดือน มีนาคม 2563 : แรงแดันซื้อ

แรงแดันซื้อ	หน่วยซื้อไฟฟ้า (ล้านบาท)			สะสมสำหรับปี (ม.ค.-มี.ค.2563)	อัตราเพิ่ม - ลด (ร้อยละ)	
	2562	2563			ต่อปีที่แล้ว	ต่อเดือนที่แล้ว
	มี.ค.	ก.พ.	มี.ค.		(มี.ค.2562)	(ก.พ.2563)
230 kV	-	18.23	8.95	39.91	-	-50.94
230-115/69 kV	7,367.98	6,380.30	7,065.59	19,952.30	-4.10	10.74
115-115 kV	1,531.25	1,465.34	1,713.56	4,673.81	11.91	16.94
22-33 kV	4,238.02	3,537.58	4,164.09	11,425.88	-1.74	17.71
รวม	13,137.26	11,401.45	12,952.18	36,091.89	-1.41	13.60

เปรียบเทียบหน่วยซื้อไฟฟ้า เดือน มี.ค.2562 กับ เดือน มี.ค.2563 : แรงแดันซื้อ

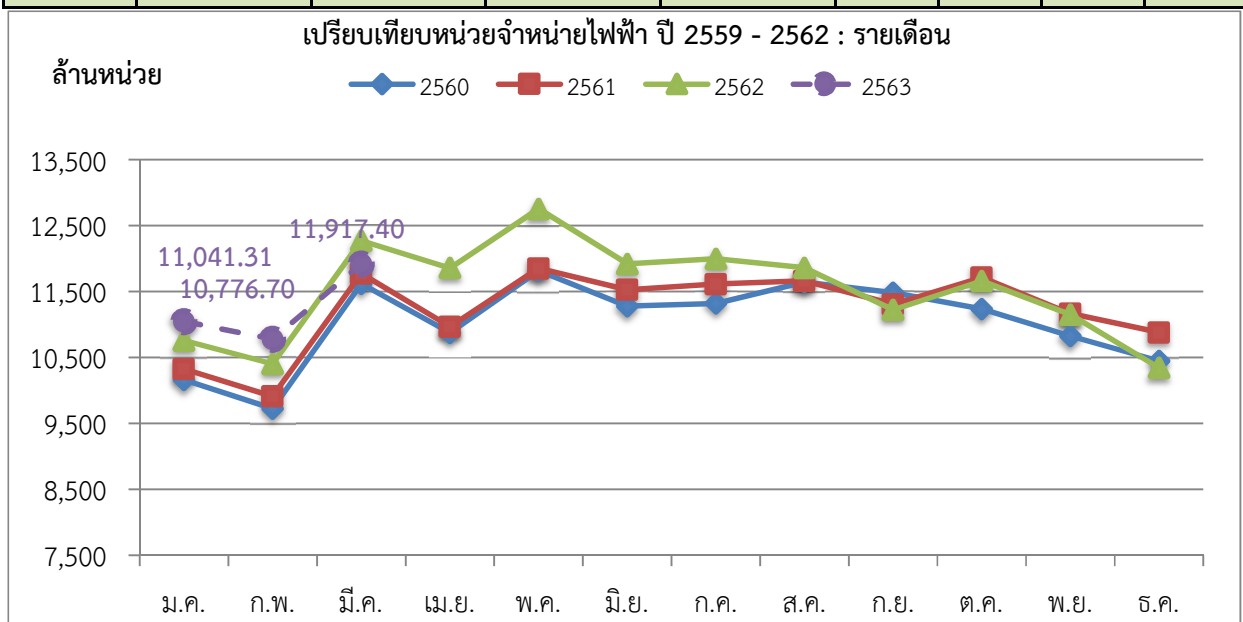


อัตราเพิ่ม (ลด) หน่วยซื้อไฟฟ้า เดือน มี.ค.2563 : แรงแดันซื้อ



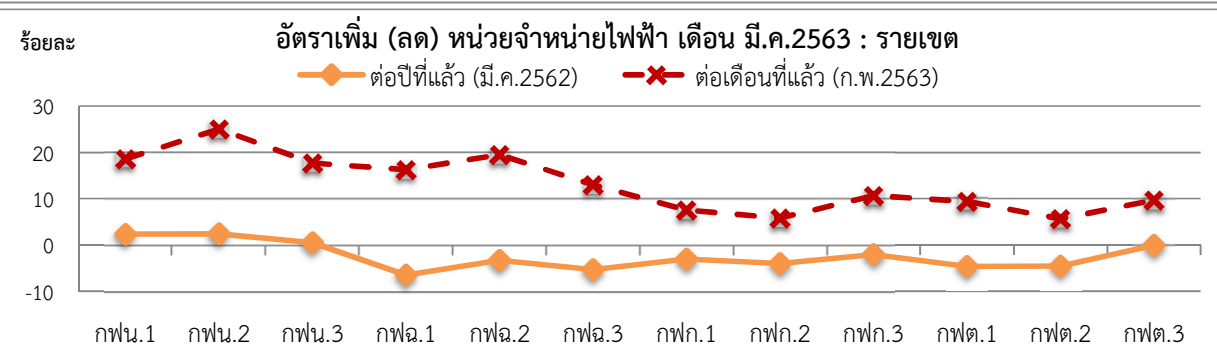
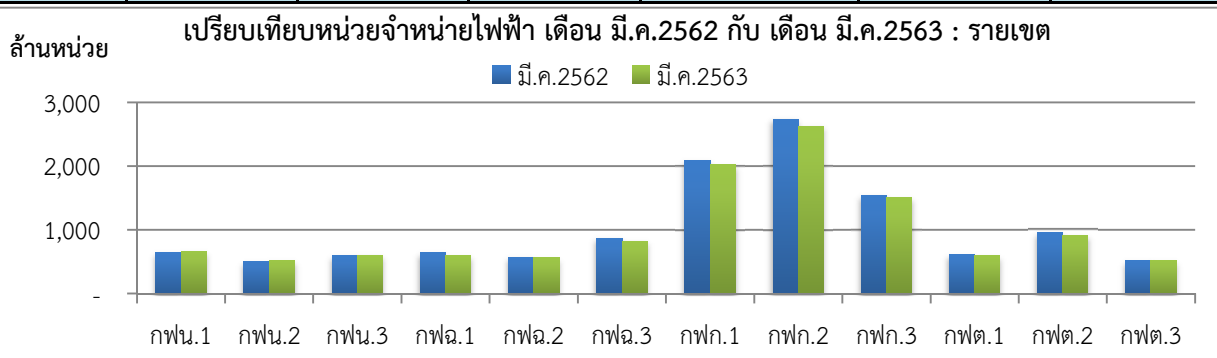
เปรียบเทียบหน่วยจำหน่ายไฟฟ้า ปี 2559 - 2562 : รายเดือน

เดือน	หน่วยจำหน่ายไฟฟ้า (ล้านหน่วย)				อัตราเพิ่ม - ลด (ร้อยละ)			
	2560	2561	2562	2563	2560	2561	2562	2563
ม.ค.	10,160.40	10,325.93	10,754.38	11,041.31	1.87	1.63	4.15	2.67
ก.พ.	9,723.49	9,909.21	10,403.80	10,776.70	2.40	1.91	4.99	3.58
มี.ค.	11,613.69	11,769.05	12,271.45	11,917.40	3.66	1.34	4.27	-2.89
ไตรมาส 1	31,497.58	32,004.19	33,429.63	33,735.42	2.69	1.61	4.45	0.91
เม.ย.	10,872.47	10,965.26	11,855.86		-1.58	0.85	8.12	
พ.ค.	11,813.83	11,850.32	12,752.46		-2.03	0.31	7.61	
มิ.ย.	11,273.92	11,525.91	11,915.08		2.69	2.24	3.38	
ไตรมาส 2	33,960.21	34,341.48	36,523.39		-0.36	1.12	6.35	
6 เดือน	65,457.80	66,345.67	69,953.02		1.08	1.36	5.44	
ก.ค.	11,316.64	11,612.54	11,993.36		4.28	2.61	3.28	
ส.ค.	11,641.55	11,660.01	11,857.96		4.07	0.16	1.70	
ก.ย.	11,481.13	11,302.76	11,223.99		5.08	-1.55	-0.70	
ไตรมาส 3	34,439.31	34,575.31	35,075.31		4.47	0.39	1.45	
9 เดือน	99,897.11	100,920.99	105,028.34		2.23	1.02	4.07	
ต.ค.	11,233.71	11,712.44	11,658.66		1.45	4.26	-0.46	
พ.ย.	10,822.86	11,164.81	11,147.89		1.84	3.16	-0.15	
ธ.ค.	10,447.18	10,875.65	10,343.24		1.91	4.10	-4.90	
ไตรมาส 4	32,503.75	33,752.90	33,149.79		1.73	3.84	-1.79	
รวม	132,400.86	134,673.89	138,178.13	33,735.42	2.10	1.72	2.60	0.91



เปรียบเทียบหน่วยจำหน่ายไฟฟ้า เดือน มีนาคม 2563 : รายเขต

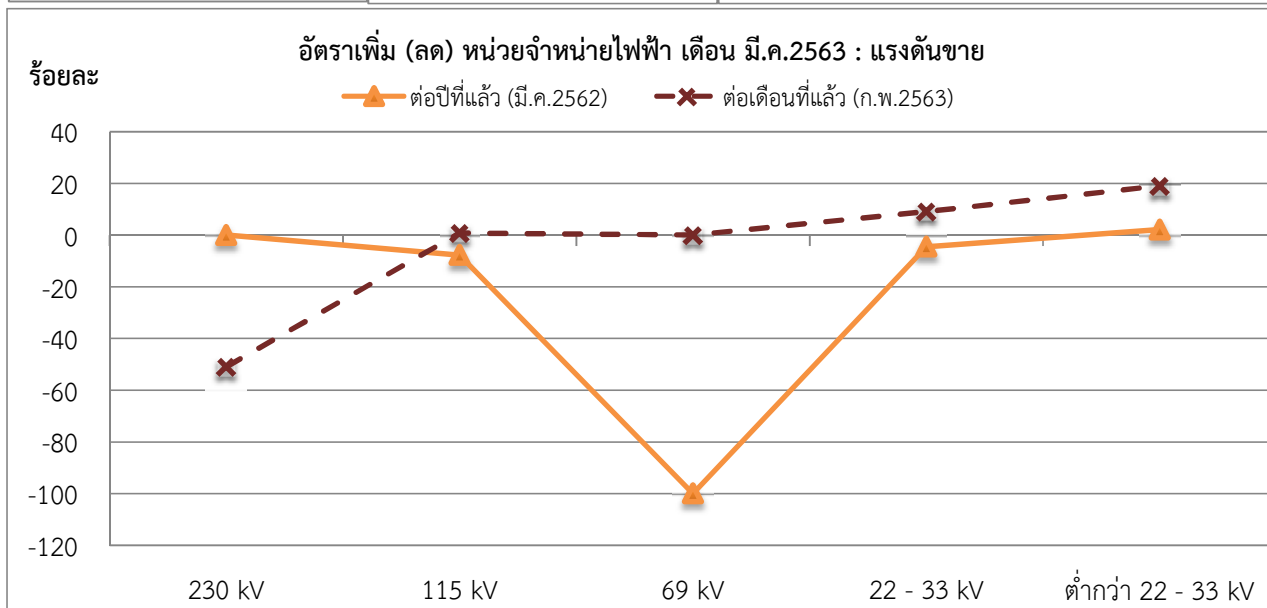
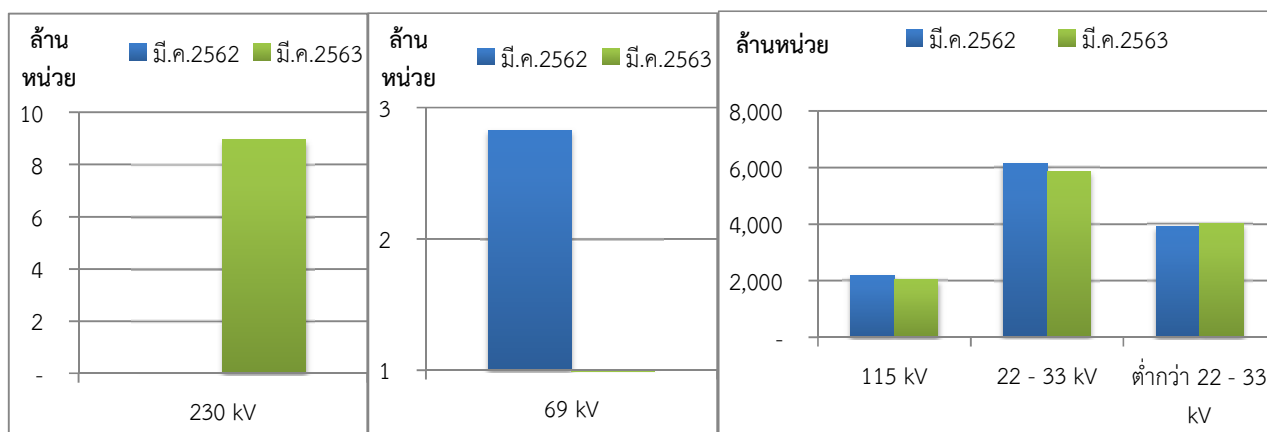
กพข.	หน่วยจำหน่ายไฟฟ้า (ล้านบาท)			สะสมสำหรับปี (ม.ค.-มี.ค.2563)	อัตราเพิ่ม - ลด (ร้อยละ)	
	2562	2563			ต่อปีที่แล้ว (มี.ค.2562)	ต่อเดือนที่แล้ว (ก.พ.2563)
	มี.ค.	ก.พ.	มี.ค.			
กพน.1	643.88	555.59	658.78	1,790.19	2.31	18.57
กพน.2	504.86	413.44	516.99	1,375.01	2.40	25.04
กพน.3	594.82	507.86	597.78	1,624.63	0.50	17.70
เหนือ	1,743.57	1,476.90	1,773.55	4,789.83	1.72	20.09
กฟฉ.1	637.70	512.95	596.17	1,646.68	-6.51	16.22
กฟฉ.2	575.05	465.20	555.96	1,512.17	-3.32	19.51
กฟฉ.3	864.84	724.82	819.04	2,290.16	-5.30	13.00
ตอ.ฉ.เหนือ	2,077.60	1,702.97	1,971.17	5,449.01	-5.12	15.75
กฟก.1	2,083.38	1,878.71	2,020.31	5,799.49	-3.03	7.54
กฟก.2	2,738.39	2,484.63	2,629.05	7,612.15	-3.99	5.81
กฟก.3	1,535.66	1,358.46	1,503.30	4,234.36	-2.11	10.66
กลาง	6,357.43	5,721.80	6,152.66	17,646.00	-3.22	7.53
กฟต.1	620.22	540.52	591.30	1,693.17	-4.66	9.39
กฟต.2	955.75	863.54	912.25	2,675.87	-4.55	5.64
กฟต.3	516.89	470.98	516.47	1,481.54	-0.08	9.66
ใต้	2,092.86	1,875.03	2,020.03	5,850.58	-3.48	7.73
รวม	12,271.45	10,776.70	11,917.40	33,735.42	-2.89	10.58



เปรียบเทียบหน่วยจำหน่ายไฟฟ้า เดือน มีนาคม 2563 : แรงดันขาย

แรงดันขาย	หน่วยจำหน่ายไฟฟ้า (ล้านหน่วย)			สะสมสำหรับปี (ม.ค.-มี.ค.2563)	อัตราเพิ่ม - ลด (ร้อยละ)	
	2562	2563			ต่อปีที่แล้ว (มี.ค.2562)	ต่อเดือนที่แล้ว (ก.พ.2563)
	มี.ค.	ก.พ.	มี.ค.			
230 kV	-	18.24	8.94	39.91	-	-50.96
115 kV	2,197.26	2,011.18	2,028.36	6,011.55	-7.69	0.85
69 kV	2.83	-	-	-	-100.00	-
22 - 33 kV	6,147.59	5,380.71	5,872.22	16,782.18	-4.48	9.13
ต่ำกว่า 22 - 33 kV	3,923.78	3,366.57	4,007.88	10,901.78	2.14	19.05
รวม	12,271.45	10,776.70	11,917.40	33,735.42	-2.89	10.58

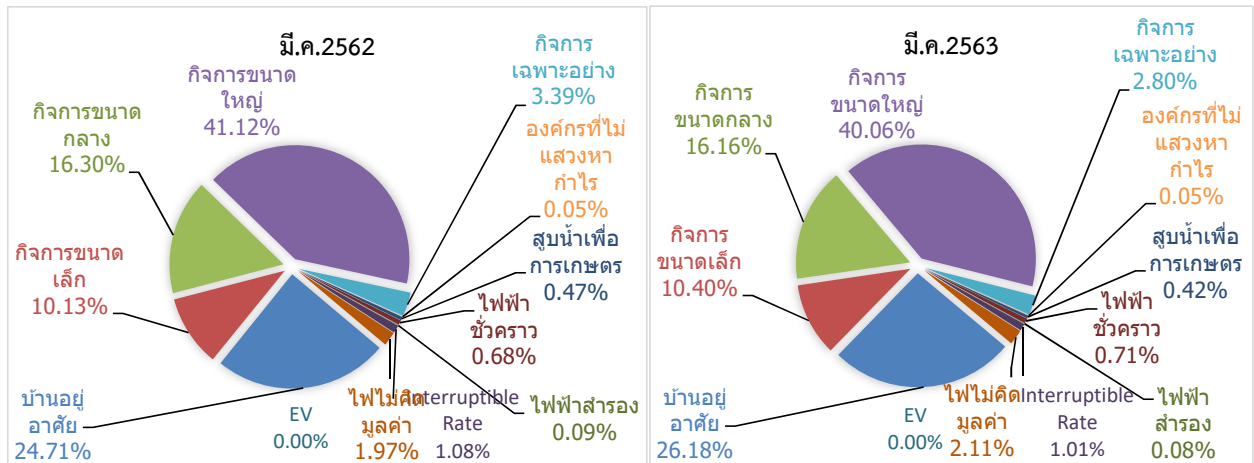
เปรียบเทียบหน่วยจำหน่ายไฟฟ้า เดือน มี.ค.2562 กับ เดือน มี.ค.2563 : แรงดันขาย



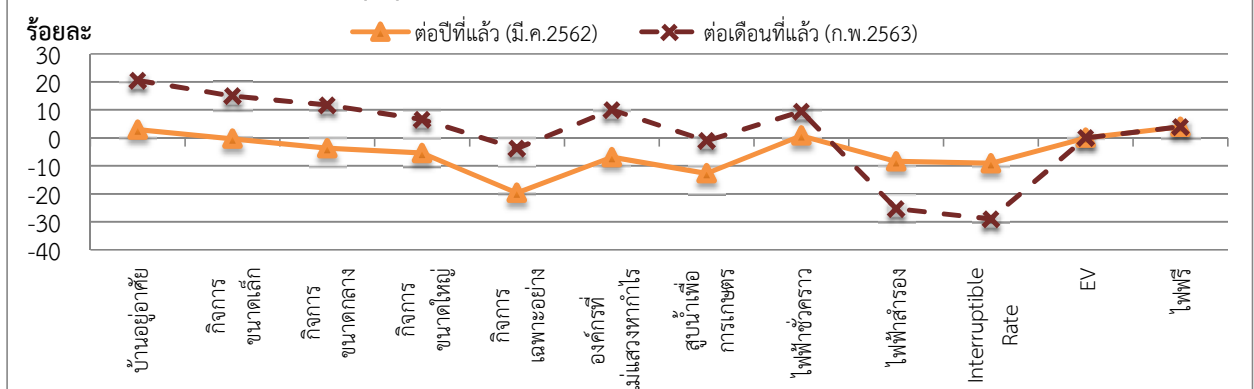
เปรียบเทียบหน่วยจำหน่ายไฟฟ้า เดือน มีนาคม 2563 : ประเภทอัตราค่าไฟฟ้า

ประเภท อัตราค่าไฟฟ้า	หน่วยจำหน่ายไฟฟ้า (ล้านบาท)			สะสมสำหรับปี (ม.ค.-มี.ค.2563)	อัตราเพิ่ม - ลด (ร้อยละ)	
	2562	2563			ต่อปีที่แล้ว	ต่อเดือนที่แล้ว
	มี.ค.	ก.พ.	มี.ค.		(มี.ค.2562)	(ก.พ.2563)
บ้านอยู่อาศัย < 150 หน่วย	751.99	614.03	753.16	1,995.11	0.16	22.66
บ้านอยู่อาศัย > 150 หน่วย	2,280.34	1,974.63	2,367.08	6,429.35	3.80	19.87
บ้านอยู่อาศัย	3,032.33	2,588.66	3,120.24	8,424.46	2.90	20.53
กิจการขนาดเล็ก	1,243.66	1,078.25	1,239.80	3,444.89	-0.31	14.98
กิจการขนาดกลาง	2,000.14	1,723.95	1,926.33	5,412.18	-3.69	11.74
กิจการขนาดใหญ่	5,045.96	4,479.97	4,773.86	13,770.71	-5.39	6.56
กิจการเฉพาะอย่าง	415.55	346.80	333.82	1,069.88	-19.67	-3.74
องค์กรที่ไม่แสวงหากำไร	6.67	5.65	6.21	17.74	-6.94	10.01
สูบน้ำเพื่อการเกษตร	57.39	50.63	50.12	147.94	-12.67	-1.02
ไฟฟ้าชั่วคราว	84.02	77.40	84.72	243.40	0.83	9.45
ไฟฟ้าสำรอง	10.85	13.30	9.93	30.99	-8.40	-25.32
Interruptible Rate	132.66	169.86	120.62	419.50	-9.08	-28.99
EV	-	-	-	-	-	-
ไฟไม่คิดมูลค่า	242.23	242.23	251.75	753.72	3.93	3.93
รวม	12,271.45	10,776.70	11,917.40	33,735.42	-2.89	10.58

เปรียบเทียบหน่วยจำหน่ายไฟฟ้า เดือน มี.ค.2562 กับ เดือน มี.ค.2563 : ประเภทอัตราค่าไฟฟ้า



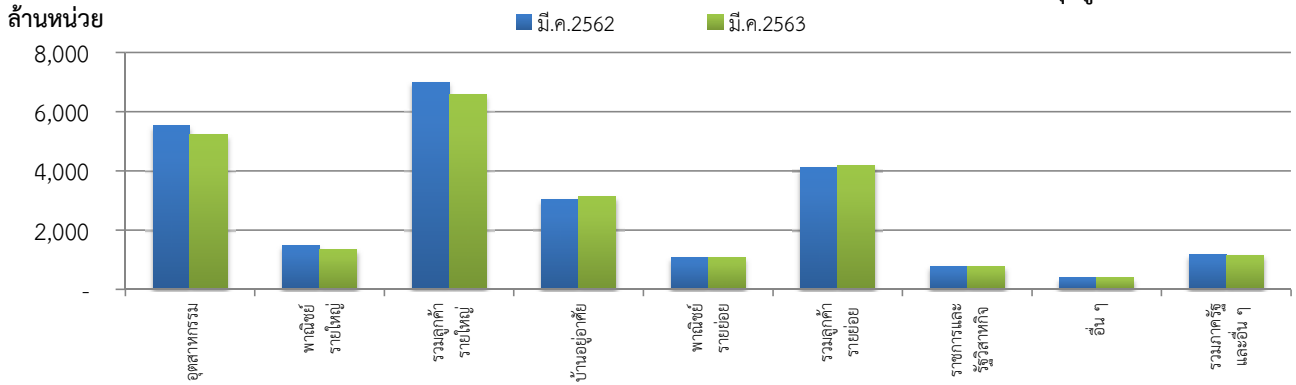
อัตราเพิ่ม (ลด) หน่วยจำหน่ายไฟฟ้า เดือน มี.ค.2563 : ประเภทอัตราค่าไฟฟ้า



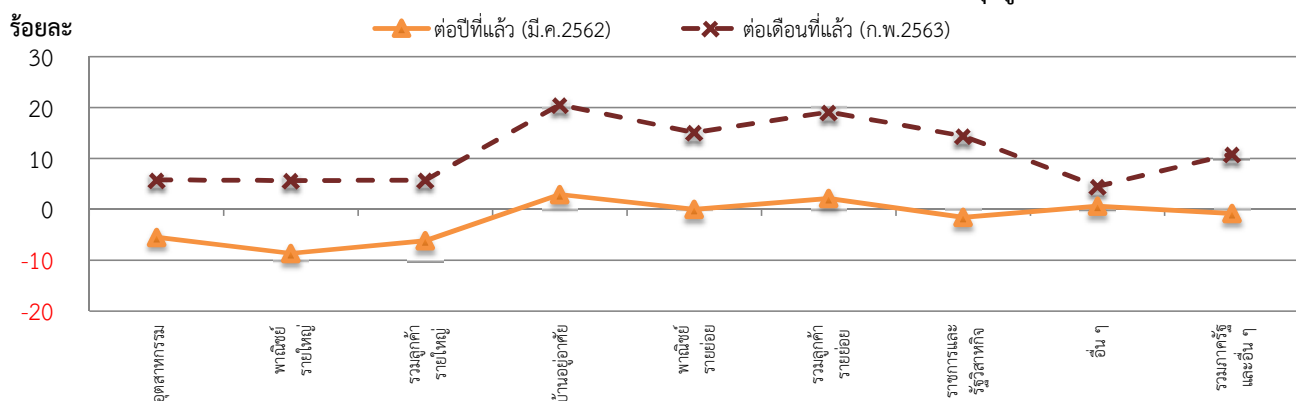
เปรียบเทียบหน่วยจำหน่ายไฟฟ้า เดือน มีนาคม 2563 : กลุ่มลูกค้า

กลุ่มลูกค้า		หน่วยจำหน่ายไฟฟ้า (ล้านบาท)			สะสมสำหรับปี (ม.ค.-มี.ค.2563)	อัตราเพิ่ม - ลด (ร้อยละ)	
		2562	2563			ต่อปีที่แล้ว (มี.ค.2562)	ต่อเดือนที่แล้ว
		มี.ค.	ก.พ.	มี.ค.		(มี.ค.2562)	(ก.พ.2563)
ลูกค้ารายใหญ่	อุตสาหกรรม	5,527.69	4,939.45	5,223.54	15,054.12	-5.50	5.75
	พาณิชย์รายใหญ่	1,477.99	1,277.76	1,349.82	4,006.21	-8.67	5.64
	รวมลูกค้ารายใหญ่	7,005.67	6,217.21	6,573.36	19,060.33	-6.17	5.73
ลูกค้ารายย่อย	บ้านอยู่อาศัย	3,032.33	2,588.66	3,120.24	8,424.46	2.90	20.53
	พาณิชย์รายย่อย	1,069.96	929.74	1,069.98	2,973.35	0.002	15.08
	รวมลูกค้ารายย่อย	4,102.29	3,518.40	4,190.22	11,397.81	2.14	19.09
ภาครัฐและอื่น ๆ	ราชการและรัฐวิสาหกิจ	773.18	665.17	761.03	2,114.48	-1.57	14.41
	อื่น ๆ	390.31	375.92	392.79	1,162.80	0.64	4.49
	รวมภาครัฐและอื่น ๆ	1,163.49	1,041.08	1,153.83	3,277.27	-0.83	10.83
รวม		12,271.45	10,776.70	11,917.40	33,735.42	-2.89	10.58

เปรียบเทียบหน่วยจำหน่ายไฟฟ้า เดือน มี.ค.2562 กับ เดือน มี.ค.2563 : กลุ่มลูกค้า



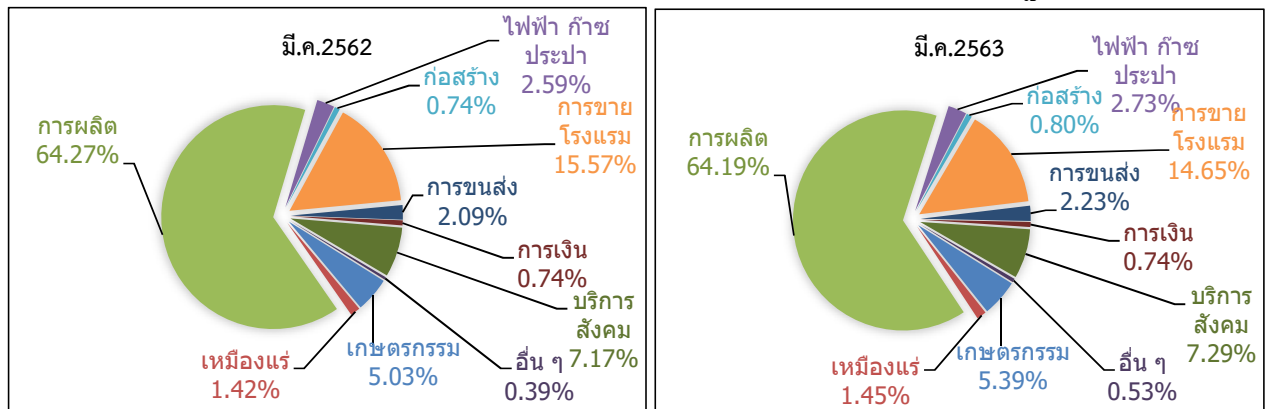
อัตราเพิ่ม (ลด) หน่วยจำหน่ายไฟฟ้า เดือน มี.ค.2563 : กลุ่มลูกค้า



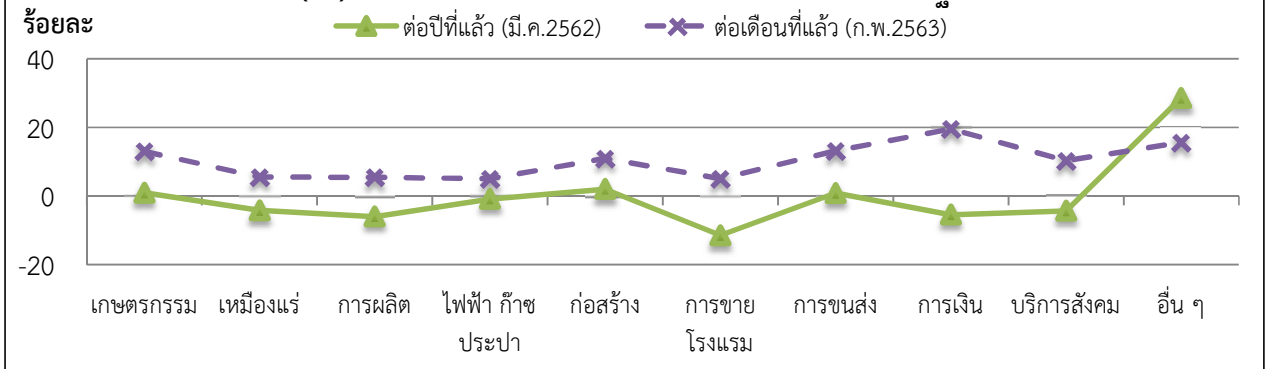
เปรียบเทียบหน่วยจำหน่ายไฟฟ้า เดือน มีนาคม 2563 : กิจกรรมทางเศรษฐกิจ 10 หมวด

ประเภทกิจกรรมทางเศรษฐกิจ	หน่วยจำหน่ายไฟฟ้า (ล้านบาท)			สะสมสำหรับปี (ม.ค.-มี.ค.2563)	อัตราเพิ่ม - ลด (ร้อยละ)	
	2562	2563			ต่อปีที่แล้ว (มี.ค.2562)	ต่อเดือนที่แล้ว (ก.พ.2563)
	มี.ค.	ก.พ.	มี.ค.			
เกษตรกรรม	394.67	352.52	398.35	1,113.06	0.93	13.00
เหมืองแร่	111.62	101.37	106.94	308.92	-4.20	5.49
การผลิตไฟฟ้า ก๊าซ ประปา	5,046.92	4,498.61	4,743.72	13,684.01	-6.01	5.45
ก่อสร้าง	203.39	191.91	201.58	591.08	-0.89	5.04
ก่อนสร้าง	58.17	53.50	59.34	166.43	2.02	10.93
การขาย โรงแรม	1,222.69	1,030.58	1,082.57	3,234.32	-11.46	5.05
การขนส่ง	163.72	145.91	165.08	464.17	0.83	13.14
การเงิน	57.73	45.65	54.57	148.25	-5.47	19.54
บริการสังคม	563.08	488.45	538.58	1,530.66	-4.35	10.26
อื่น ๆ	30.28	33.65	38.91	108.68	28.51	15.61
รวม	7,852.27	6,942.15	7,389.64	21,349.58	-5.89	6.45

เปรียบเทียบหน่วยจำหน่ายไฟฟ้า เดือน มี.ค.2562 กับ เดือน มี.ค.2563 : กิจกรรมทางเศรษฐกิจ 10 หมวด



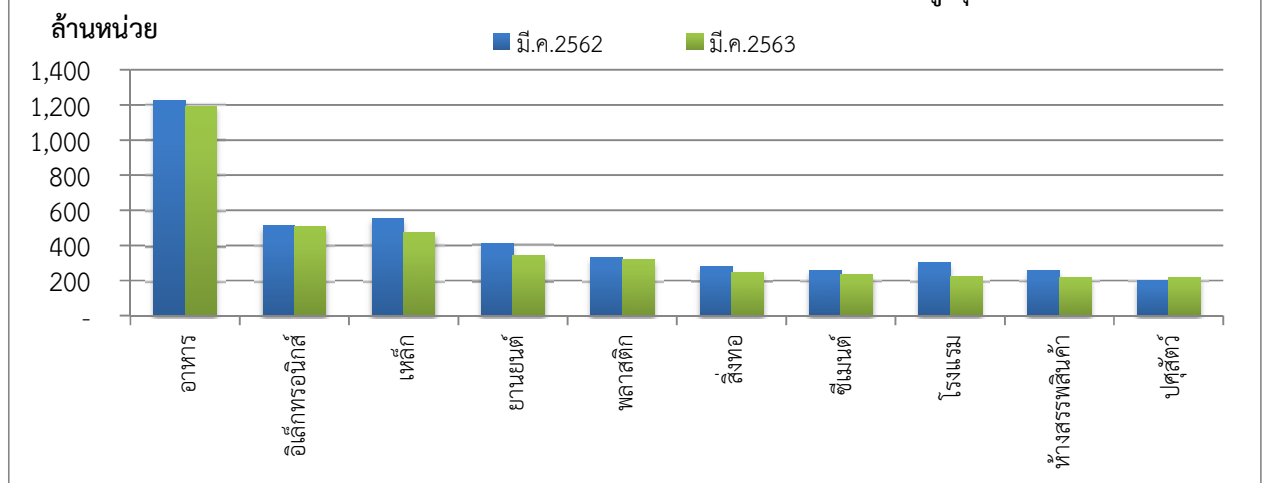
อัตราเพิ่ม (ลด) หน่วยจำหน่ายไฟฟ้า เดือน มี.ค.2563 : กิจกรรมทางเศรษฐกิจ 10 หมวด



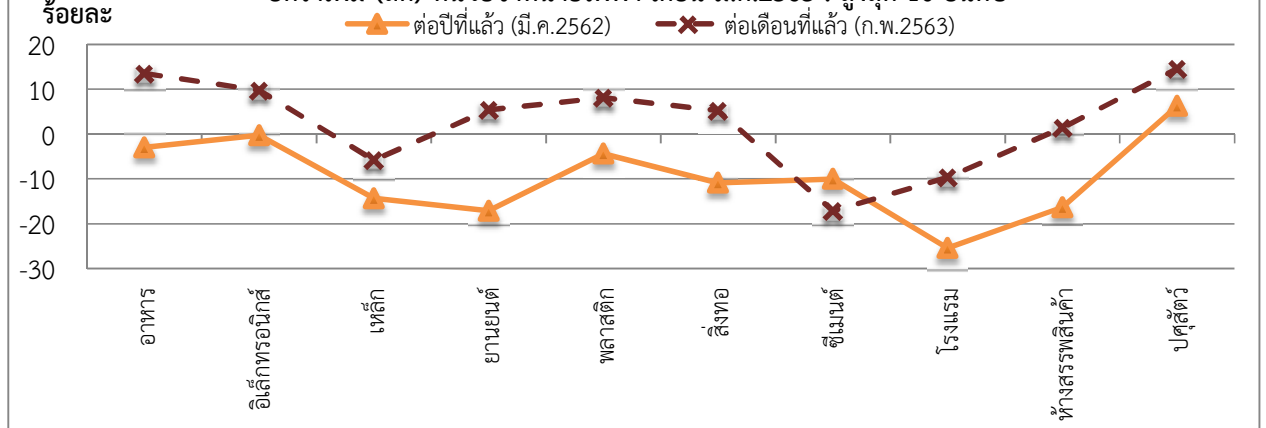
เปรียบเทียบหน่วยจำหน่ายไฟฟ้า เดือน มีนาคม 2563 : สูงสุด 10 อันดับ

ประเภทกิจกรรม	หน่วยจำหน่ายไฟฟ้า (ล้านบาท)				อัตราเพิ่ม - ลด (ร้อยละ)	
	2562	2563		สะสมสำหรับปี (ม.ค.-มี.ค.2563)	ต่อปีที่แล้ว (มี.ค.2562)	ต่อเดือนที่แล้ว (ก.พ.2563)
	มี.ค.	ก.พ.	มี.ค.			
อาหาร	1,226.21	1,047.98	1,189.49	3,306.07	-2.99	13.50
อิเล็กทรอนิกส์	509.85	463.43	508.50	1,439.53	-0.27	9.72
เหล็ก	551.76	501.64	472.55	1,460.33	-14.36	-5.80
ยานยนต์	412.49	324.32	341.78	991.51	-17.14	5.38
พลาสติก	331.27	292.95	316.71	898.43	-4.39	8.11
สิ่งทอ	279.28	236.60	248.94	720.60	-10.86	5.22
ซีเมนต์	257.71	279.87	231.84	764.18	-10.04	-17.16
โรงแรม	301.81	249.16	225.04	757.74	-25.44	-9.68
ห้างสรรพสินค้า	258.90	213.64	216.60	663.69	-16.34	1.39
ปศุสัตว์	202.66	187.97	215.37	601.42	6.28	14.58
รวม	4,331.94	3,797.56	3,966.81	11,603.51	-8.43	4.46

เปรียบเทียบหน่วยจำหน่ายไฟฟ้า เดือน มี.ค.2562 กับ เดือน มี.ค.2563 : สูงสุด 10 อันดับ

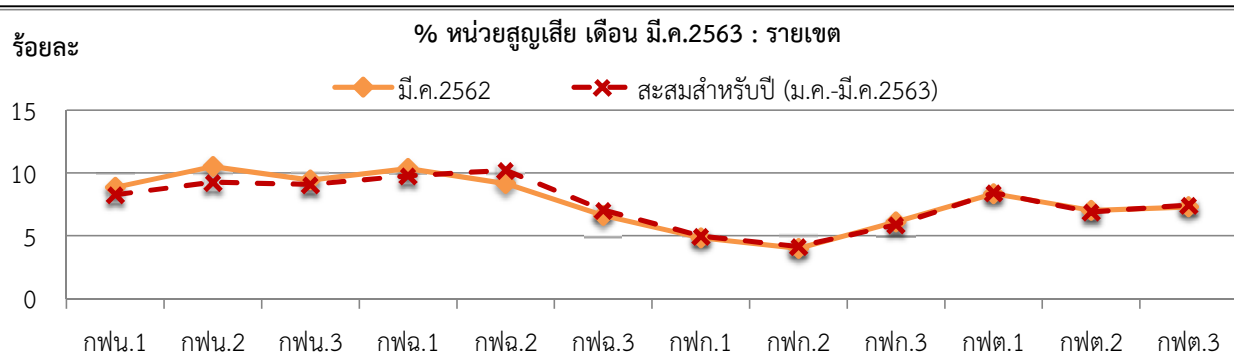
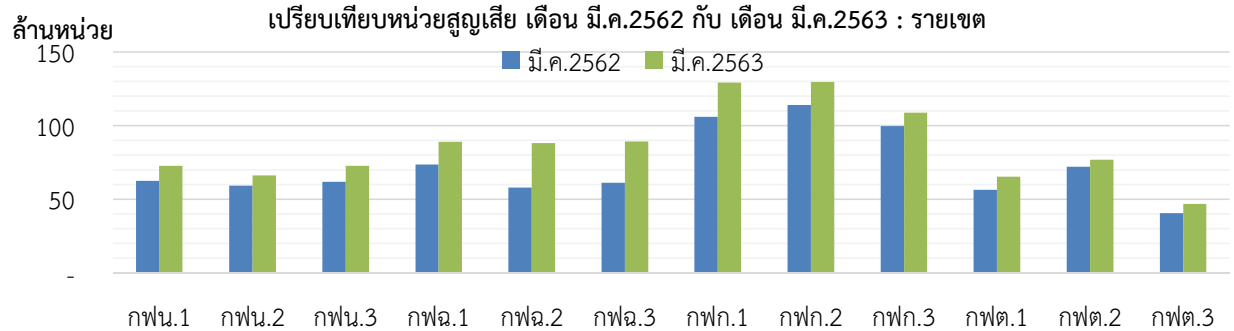


อัตราเพิ่ม (ลด) หน่วยจำหน่ายไฟฟ้า เดือน มี.ค.2563 : สูงสุด 10 อันดับ



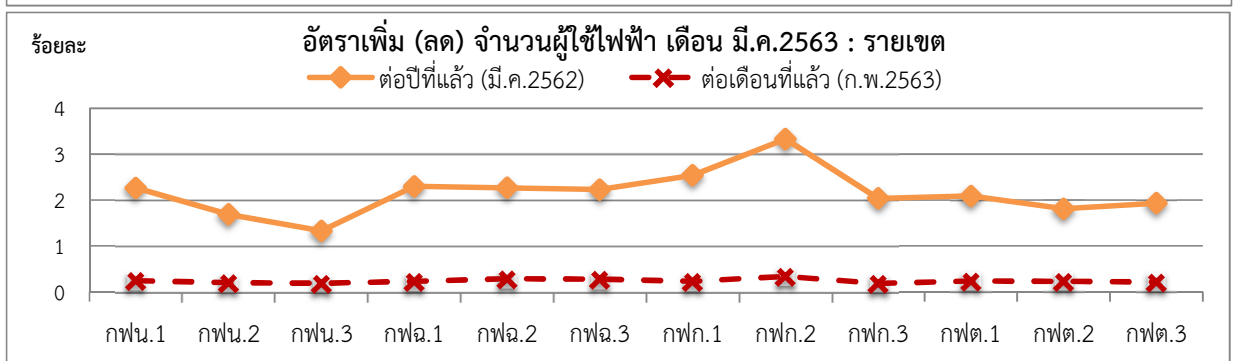
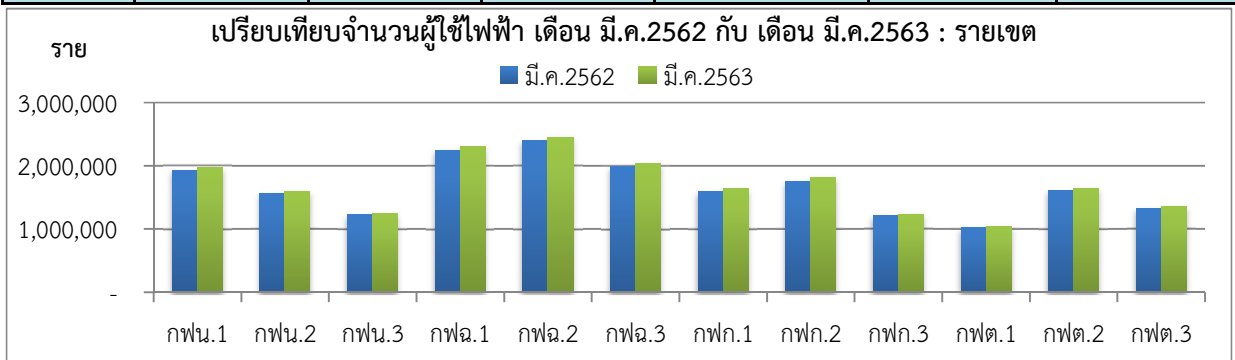
เปรียบเทียบหน่วยสูญเสีย เดือน มีนาคม 2563 : รายเขต

กพข.	หน่วยสูญเสีย (ล้านบาท)				% หน่วยสูญเสีย			
	2562	2563		สะสมสำหรับปี (ม.ค.-มี.ค.2563)	2562	2563		สะสมสำหรับปี (ม.ค.-มี.ค.2563)
	มี.ค.	ก.พ.	มี.ค.		มี.ค.	ก.พ.	มี.ค.	
กพน.1	62.59	50.30	72.68	161.39	8.86	8.30	9.94	8.27
กพน.2	59.28	41.78	66.22	140.13	10.51	9.18	11.35	9.25
กพน.3	61.96	43.29	72.73	162.08	9.43	7.85	10.85	9.07
เหนือ	183.83	135.37	211.64	463.60	9.54	8.40	10.66	8.82
กพฉ.1	73.69	44.21	89.03	178.32	10.36	7.93	12.99	9.77
กพฉ.2	58.02	42.46	88.16	172.06	9.16	8.36	13.69	10.22
กพฉ.3	61.32	38.18	89.29	173.26	6.62	5.00	9.83	7.03
ตอ.ฉ.เหนือ	193.03	124.85	266.49	523.64	8.50	6.83	11.91	8.77
กพก.1	105.96	77.40	129.18	303.20	4.84	3.96	6.01	4.97
กพก.2	113.99	87.89	129.65	329.38	4.00	3.42	4.70	4.15
กพก.3	99.73	70.96	108.80	263.94	6.10	4.96	6.75	5.87
กลาง	319.69	236.25	367.63	896.52	4.79	3.97	5.64	4.83
กพต.1	56.48	42.47	65.32	155.66	8.35	7.28	9.95	8.42
กพต.2	72.08	54.22	76.83	197.94	7.01	5.91	7.77	6.89
กพต.3	40.70	31.60	46.86	119.11	7.30	6.29	8.32	7.44
ใต้	169.26	128.28	189.01	472.71	7.48	6.40	8.56	7.48
รวม	865.80	624.75	1,034.77	2,356.48	6.59	5.48	7.99	6.53



เปรียบเทียบจำนวนผู้ใช้ไฟฟ้า เดือน มีนาคม 2563 : รายเขต

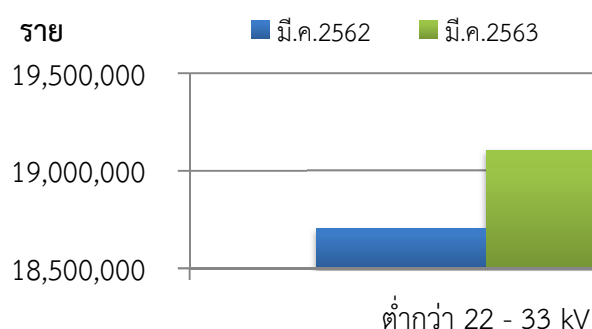
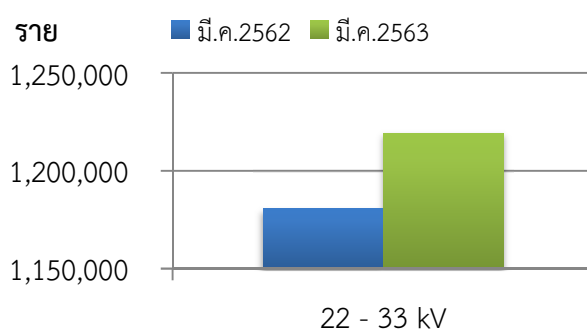
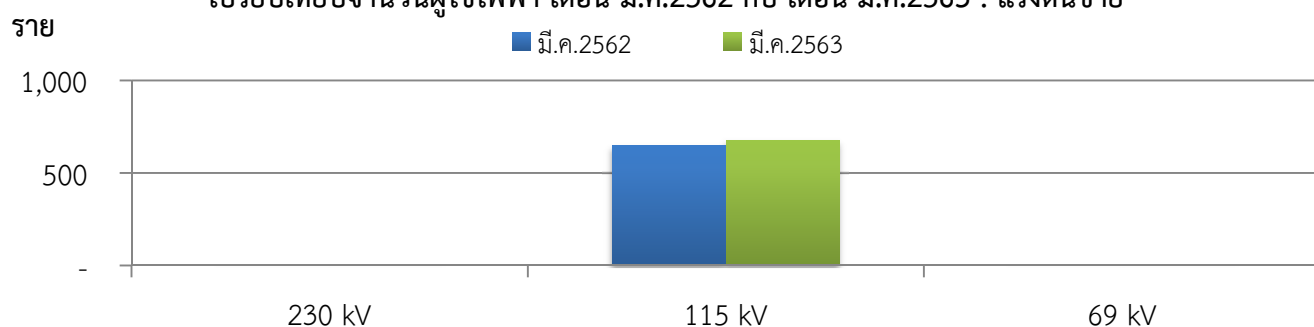
กพข.	จำนวนผู้ใช้ไฟฟ้า (ราย)				อัตราเพิ่ม - ลด (ร้อยละ)	
	2562	2563		สะสมสำหรับปี (ม.ค.-มี.ค.2563)	ต่อปีที่แล้ว (มี.ค.2562)	ต่อเดือนที่แล้ว (ก.พ.2563)
	มี.ค.	ก.พ.	มี.ค.			
กพน.1	1,928,483	1,967,370	1,972,168	1,972,168	2.27	0.24
กพน.2	1,562,642	1,585,889	1,589,028	1,589,028	1.69	0.20
กพน.3	1,235,399	1,249,505	1,251,805	1,251,805	1.33	0.18
เหนือ	4,726,524	4,802,764	4,813,001	4,813,001	1.83	0.21
กพฉ.1	2,246,000	2,292,470	2,297,651	2,297,651	2.30	0.23
กพฉ.2	2,396,796	2,444,301	2,451,172	2,451,172	2.27	0.28
กพฉ.3	1,993,171	2,032,005	2,037,575	2,037,575	2.23	0.27
ตอ.ฉ.เหนือ	6,635,967	6,768,776	6,786,398	6,786,398	2.27	0.26
กพก.1	1,593,538	1,630,320	1,634,019	1,634,019	2.54	0.23
กพก.2	1,751,930	1,804,205	1,810,286	1,810,286	3.33	0.34
กพก.3	1,210,229	1,232,632	1,234,894	1,234,894	2.04	0.18
กลาง	4,555,697	4,667,157	4,679,199	4,679,199	2.71	0.26
กพต.1	1,026,017	1,045,033	1,047,470	1,047,470	2.09	0.23
กพต.2	1,617,413	1,643,015	1,646,721	1,646,721	1.81	0.23
กพต.3	1,325,121	1,347,880	1,350,746	1,350,746	1.93	0.21
ใต้	3,968,551	4,035,928	4,044,937	4,044,937	1.92	0.22
รวม	19,886,739	20,274,625	20,323,535	20,323,535	2.20	0.24



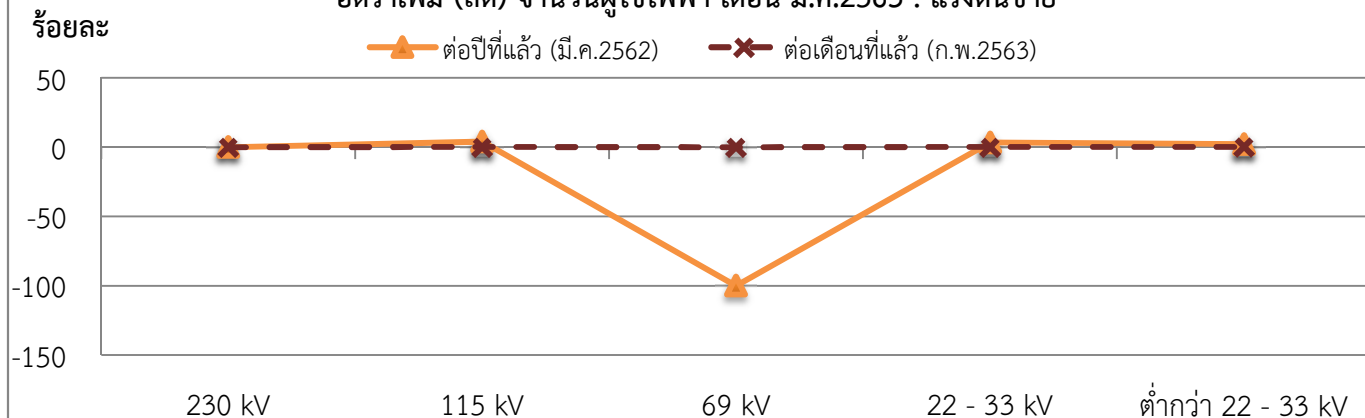
เปรียบเทียบจำนวนผู้ใช้ไฟฟ้า เดือน มีนาคม 2563 : แรงแดันขาย

แรงแดันขาย	จำนวนผู้ใช้ไฟฟ้า (ราย)				อัตราเพิ่ม - ลด (ร้อยละ)	
	2562	2563		สะสมสำหรับปี (ม.ค.-มี.ค.2563)	ต่อปีที่แล้ว (มี.ค.2562)	ต่อเดือนที่แล้ว (ก.พ.2563)
	มี.ค.	ก.พ.	มี.ค.			
230 kV	1	1	1	1	0.00	0.00
115 kV	649	674	675	675	4.01	0.15
69 kV	1	-	-	-	-100.00	-
22 - 33 kV	1,180,501	1,217,100	1,219,319	1,219,319	3.29	0.18
ต่ำกว่า 22 - 33 kV	18,705,587	19,056,850	19,103,540	19,103,540	2.13	0.25
รวม	19,886,739	20,274,625	20,323,535	20,323,535	2.20	0.24

เปรียบเทียบจำนวนผู้ใช้ไฟฟ้า เดือน มี.ค.2562 กับ เดือน มี.ค.2563 : แรงแดันขาย



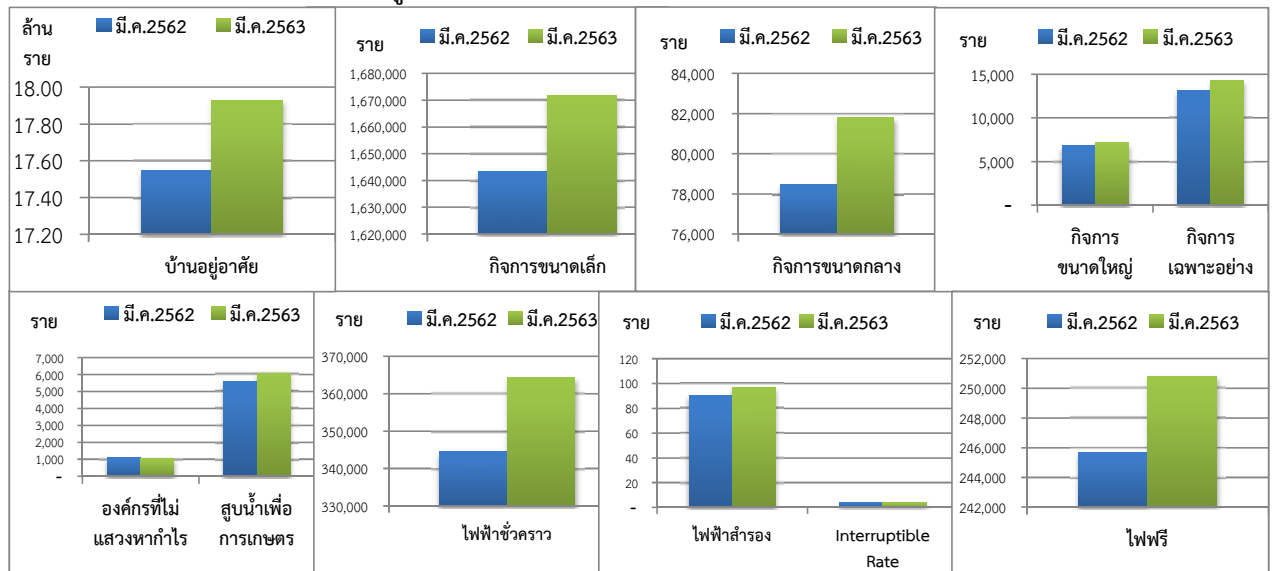
อัตราเพิ่ม (ลด) จำนวนผู้ใช้ไฟฟ้า เดือน มี.ค.2563 : แรงแดันขาย



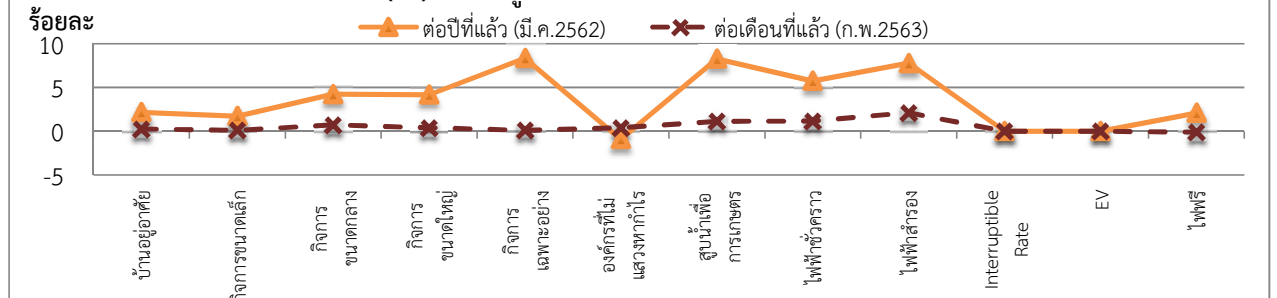
เปรียบเทียบจำนวนผู้ใช้ไฟฟ้า เดือน มีนาคม 2563 : ประเภทอัตราค่าไฟฟ้า

ประเภท อัตราค่าไฟฟ้า	จำนวนผู้ใช้ไฟฟ้า (ราย)			สะสมสำหรับปี (ม.ค.-มี.ค.2563)	อัตราเพิ่ม - ลด (ร้อยละ)	
	2562	2563			ต่อปีที่แล้ว	ต่อเดือนที่แล้ว
	มี.ค.	ก.พ.	มี.ค.		(มี.ค.2562)	(ก.พ.2563)
บ้านอยู่อาศัย < 150 หน่วย	10,359,674	10,273,540	10,453,686	10,453,686	0.91	1.75
บ้านอยู่อาศัย > 150 หน่วย	7,188,092	7,610,226	7,472,612	7,472,612	3.96	-1.81
บ้านอยู่อาศัย	17,547,766	17,883,766	17,926,298	17,926,298	2.16	0.24
กิจการขนาดเล็ก	1,643,487	1,669,884	1,671,720	1,671,720	1.72	0.11
กิจการขนาดกลาง	78,477	81,218	81,795	81,795	4.23	0.71
กิจการขนาดใหญ่	6,839	7,097	7,124	7,124	4.17	0.38
กิจการเฉพาะอย่าง	13,169	14,253	14,267	14,267	8.34	0.10
องค์กรที่ไม่แสวงหากำไร	1,083	1,069	1,073	1,073	-0.92	0.37
สูบน้ำเพื่อการเกษตร	5,623	6,020	6,088	6,088	8.27	1.13
ไฟฟ้าชั่วคราว	344,530	360,122	364,280	364,280	5.73	1.15
ไฟฟ้าสำรอง	90	95	97	97	7.78	2.11
Interruptible Rate	4	4	4	4	0.00	0.00
EV	-	-	-	-	-	-
ไฟไม่คิดมูลค่า	245,671	251,097	250,789	250,789	2.08	-0.12
รวม	19,886,739	20,274,625	20,323,535	20,323,535	2.20	0.24

เปรียบเทียบจำนวนผู้ใช้ไฟฟ้า เดือน มี.ค.2562 กับ เดือน มี.ค.2563 : ประเภทอัตราค่าไฟฟ้า



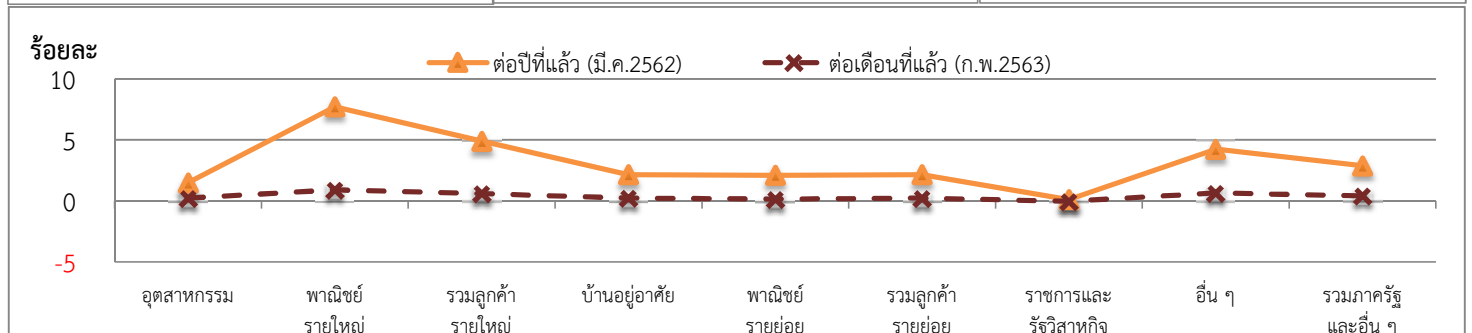
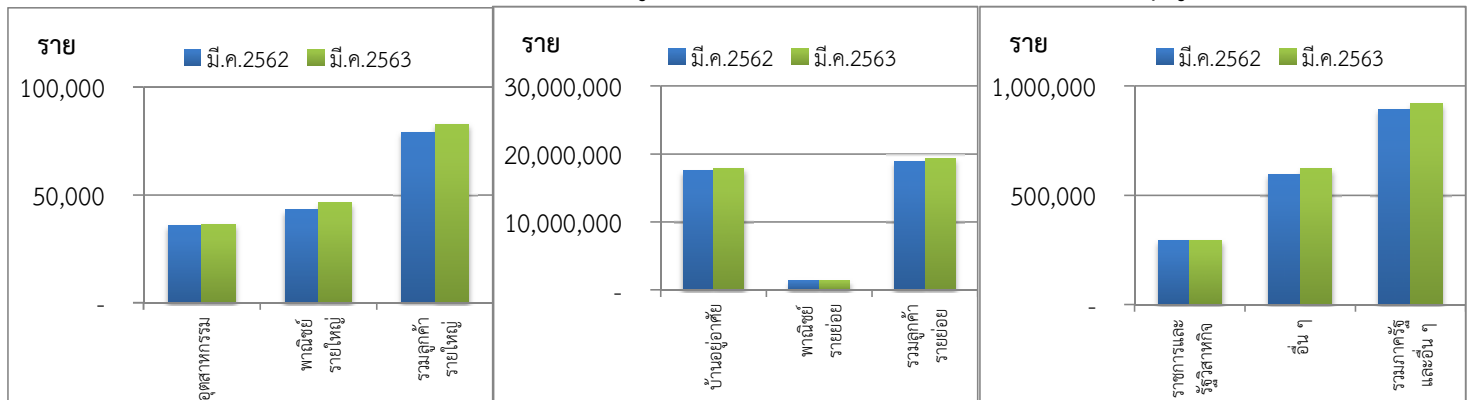
อัตราเพิ่ม (ลด) จำนวนผู้ใช้ไฟฟ้า เดือน มี.ค.2563 : ประเภทอัตราค่าไฟฟ้า



เปรียบเทียบจำนวนผู้ใช้ไฟฟ้า เดือน มีนาคม 2563 : กลุ่มลูกค้า

กลุ่มลูกค้า		จำนวนผู้ใช้ไฟฟ้า (ราย)				อัตราเพิ่ม - ลด (ร้อยละ)	
		2562	2563		สะสมสำหรับปี (ม.ค.-มี.ค.2563)	ต่อปีที่แล้ว (มี.ค.2562)	ต่อเดือนที่แล้ว (ก.พ.2563)
			มี.ค.	ก.พ.			
ลูกค้ารายใหญ่	อุตสาหกรรม	35,779	36,232	36,311	36,311	1.49	0.22
	พาณิชย์รายใหญ่	43,165	46,080	46,496	46,496	7.72	0.90
	รวมลูกค้ารายใหญ่	78,944	82,312	82,807	82,807	4.89	0.60
ลูกค้ารายย่อย	บ้านอยู่อาศัย	17,547,766	17,883,766	17,926,298	17,926,298	2.16	0.24
	พาณิชย์รายย่อย	1,367,722	1,394,420	1,396,480	1,396,480	2.10	0.15
	รวมลูกค้ารายย่อย	18,915,488	19,278,186	19,322,778	19,322,778	2.15	0.23
ภาครัฐและอื่น ๆ	ราชการและรัฐวิสาหกิจ	295,400	295,819	295,720	295,720	0.11	-0.03
	อื่น ๆ	596,907	618,308	622,230	622,230	4.24	0.63
	รวมภาครัฐและอื่น ๆ	892,307	914,127	917,950	917,950	2.87	0.42
รวม		19,886,739	20,274,625	20,323,535	20,323,535	2.20	0.24

เปรียบเทียบจำนวนผู้ใช้ไฟฟ้า เดือน มี.ค.2562 กับ เดือน มี.ค.2563 : กลุ่มลูกค้า



หน่วยจำหน่ายไฟฟ้าจริงเปรียบเทียบกับประมาณการ ปี 2563

เดือน	หน่วยประมาณการ* (ล้านหน่วย)	อัตราเพิ่ม (ร้อยละ)	หน่วยจำหน่ายไฟฟ้าจริง (ล้านหน่วย)	อัตราเพิ่ม (ร้อยละ)	แตกต่างจากประมาณการ	
					(ล้านหน่วย)	(ร้อยละ)
ม.ค.	10,923.50	1.57	11,041.31	2.67	117.81	1.10
ก.พ.	10,768.18	3.50	10,776.70	3.58	8.52	0.08
มี.ค.	11,890.12	-3.11	11,917.40	-2.89	27.28	0.22
เม.ย.	11,281.43	-4.85				
พ.ค.	11,532.95	-9.56				
มิ.ย.	11,358.08	-4.67				
ก.ค.	11,603.72	-3.25				
ส.ค.	11,697.28	-1.36				
ก.ย.	11,276.85	0.47				
ต.ค.	11,575.07	-0.72				
พ.ย.	11,026.18	-1.09				
ธ.ค.	10,608.77	2.57				
รวม	135,542.13	-1.91				

หมายเหตุ: ตั้งแต่เดือน มี.ค. ปรับค่าประมาณการโดยใช้ Load Forecast ชุด 27 มี.ค. 2563 ปรับปรุงค่าประมาณให้สอดคล้องกับ
ประมาณการ GDP ปี 2563 = -5.3 ของธนาคารแห่งประเทศไทย

