



การไฟฟ้าส่วนภูมิภาค
PROVINCIAL ELECTRICITY AUTHORITY

รายงานสถานการณ์ การจำหน่ายไฟฟ้า

ประจำเดือน พฤศจิกายน 2562

กองเศรษฐกิจพลังไฟฟ้า
ฝ่ายนโยบายเศรษฐกิจพลังงาน



การไฟฟ้าส่วนภูมิภาค (กฟภ.) ได้จัดทำรายงานสถานการณ์การจำหน่ายไฟฟ้าของ กฟภ. เป็นประจำทุกเดือน โดยประกอบด้วย หน่วยซื้อไฟฟ้า หน่วยจำหน่ายไฟฟ้า รายได้ค่าไฟฟ้า จำนวนผู้ใช้ไฟฟ้า จำแนกตามประเภทอัตราค่าไฟฟ้า และตามกิจกรรมทางเศรษฐกิจที่สำคัญ รวมทั้งวิเคราะห์ปัจจัยที่ส่งผลกระทบต่อความต้องการไฟฟ้า และการคาดการณ์หน่วยจำหน่าย ปี 2562 (Load Forecast) สำหรับผู้บริหารและหน่วยงานต่าง ๆ ของ กฟภ. นำไปใช้ประโยชน์ในส่วนเกี่ยวข้อง

เนื่องจากข้อมูลการจำหน่ายไฟฟ้าเป็นดัชนีชี้วัดทางเศรษฐกิจที่สำคัญ กอปรกับเป็นที่ต้องการของหน่วยงานต่าง ๆ เพื่อใช้ประกอบในการวางแผนที่สำคัญของประเทศ อาทิ สำนักงานคณะกรรมการนโยบายพลังงานแห่งชาติ สำนักงานพัฒนาการเศรษฐกิจและสังคมแห่งชาติ สำนักงานปลัดกระทรวงมหาดไทย กระทรวงพาณิชย์ กระทรวงพลังงาน ธนาคารแห่งประเทศไทย ฯลฯ

ดังนั้น กฟภ. จึงได้นำข้อมูลเผยแพร่บน Web Site สำหรับหน่วยงานต่าง ๆ และผู้สนใจสามารถทำการ Download ได้ที่ www.pea.co.th หรือติดต่อขอทราบรายละเอียดเพิ่มเติมได้ที่กองเศรษฐกิจพลังไฟฟ้า

กฟภ. ยินดีรับข้อคิดเห็นและคำแนะนำเพื่อใช้ในการปรับปรุงรายงานนี้ให้สมบูรณ์ยิ่งขึ้น และหวังเป็นอย่างยิ่งว่ารายงานฉบับนี้จะเป็นประโยชน์ต่อหน่วยงานและผู้สนใจที่จะนำไปศึกษาและอ้างอิงต่อไป

กองเศรษฐกิจพลังไฟฟ้า
โทร. 02-590-9475



บทวิเคราะห์

- วิเคราะห์สถานการณ์การจำหน่ายไฟฟ้าของ กฟผ.เดือน พฤศจิกายน 2562..... 1

หน่วยซื้อไฟฟ้า

- เปรียบเทียบหน่วยซื้อไฟฟ้า ปี 2559 - 2562 : รายเดือน..... 5
- เปรียบเทียบหน่วยซื้อไฟฟ้าเดือน ตุลาคม 2562 : รายเขต..... 6
- เปรียบเทียบหน่วยซื้อไฟฟ้าเดือน ตุลาคม 2562 : แร่งดันซื้อ..... 7

หน่วยจำหน่ายไฟฟ้า

- เปรียบเทียบหน่วยจำหน่ายไฟฟ้า ปี 2559 - 2562 : รายเดือน..... 8
- เปรียบเทียบหน่วยจำหน่ายไฟฟ้าเดือน พฤศจิกายน 2562 : รายเขต..... 9
- เปรียบเทียบหน่วยจำหน่ายไฟฟ้าเดือน พฤศจิกายน 2562 : แร่งดันขาย..... 10
- เปรียบเทียบหน่วยจำหน่ายไฟฟ้าเดือน พฤศจิกายน 2562 : ประเภทอัตราค่าไฟฟ้า..... 11
- เปรียบเทียบหน่วยจำหน่ายไฟฟ้าเดือน พฤศจิกายน 2562 : กลุ่มลูกค้า 3 กลุ่มใหญ่..... 12

การจำหน่ายไฟฟ้าจำแนกตามกิจกรรมทางเศรษฐกิจ

- หน่วยจำหน่ายไฟฟ้าเดือน พฤศจิกายน 2562 : กิจกรรมทางเศรษฐกิจ..... 13
- หน่วยจำหน่ายไฟฟ้าเดือน พฤศจิกายน 2562 : สูงสุด 10 กิจกรรมแรก..... 14

หน่วยสูญเสีย

- หน่วยสูญเสียเดือน พฤศจิกายน 2562 : รายเขต..... 15

จำนวนผู้ใช้ไฟฟ้า

- จำนวนผู้ใช้ไฟฟ้าเดือน พฤศจิกายน 2562 : รายเขต..... 16
- จำนวนผู้ใช้ไฟฟ้าเดือน พฤศจิกายน 2562 : แร่งดันขาย..... 17
- จำนวนผู้ใช้ไฟฟ้าเดือน พฤศจิกายน 2562 : ประเภทอัตราค่าไฟฟ้า..... 18
- จำนวนผู้ใช้ไฟฟ้าเดือน พฤศจิกายน 2562 : กลุ่มลูกค้า 3 กลุ่มใหญ่..... 19

ประมาณการหน่วยจำหน่ายไฟฟ้า

- หน่วยจำหน่ายไฟฟ้าจริงเทียบประมาณการ..... 20

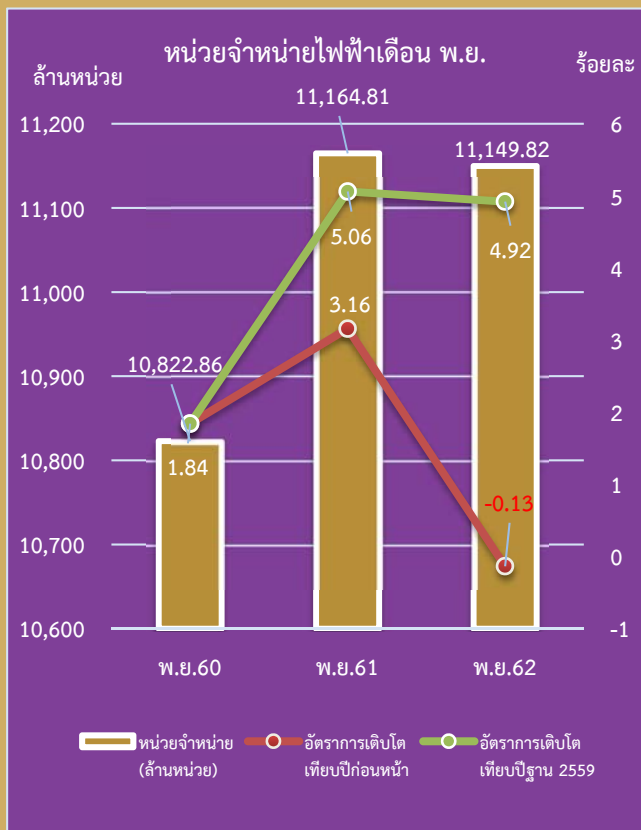
.....

วิเคราะห์สถานการณ์การจำหน่ายไฟฟ้าของ กฟผ. เดือน พฤศจิกายน 2562



สถานการณ์การจำหน่ายไฟฟ้า ของ กฟผ.เดือน พ.ย.2562 หดตัวที่ร้อยละ 0.13 เมื่อเทียบกับปีก่อนหน้า ซึ่งเป็นการหดตัวติดต่อกันเป็นเดือนที่ 3 ของปี เนื่องจากยังคงได้รับผลกระทบจากสงครามการค้าและเศรษฐกิจโลกที่ชะลอตัวลง ทำให้ภาคอุตสาหกรรมต้องปรับลดกำลังการผลิต โดยเดือน พ.ย.2562 มีอัตราการใช้กำลังการผลิตเหลือเพียงร้อยละ 63.2 ในขณะที่ปีก่อนหน้ามีอัตราการใช้กำลังการผลิตร้อยละ 69.4 แต่ภาคการท่องเที่ยวยังคงขยายตัวได้ดีจากจำนวนนักท่องเที่ยว

จากกราฟหน่วยจำหน่าย คาดว่าอัตราการขยายตัวในเดือน ธ.ค. 2562 จะยังคงหดตัว จากสภาพอากาศที่หนาวเย็นในพื้นที่ภาคเหนือและภาคตะวันออกเฉียงเหนือ ซึ่งคาดว่าจะหนาวเย็นกว่าปีก่อน ส่งผลต่อการใช้ไฟฟ้ากลุ่มบ้านอยู่อาศัยลดลง ในขณะที่ภาคอุตสาหกรรมคาดว่าจะหดตัวต่อเนื่อง



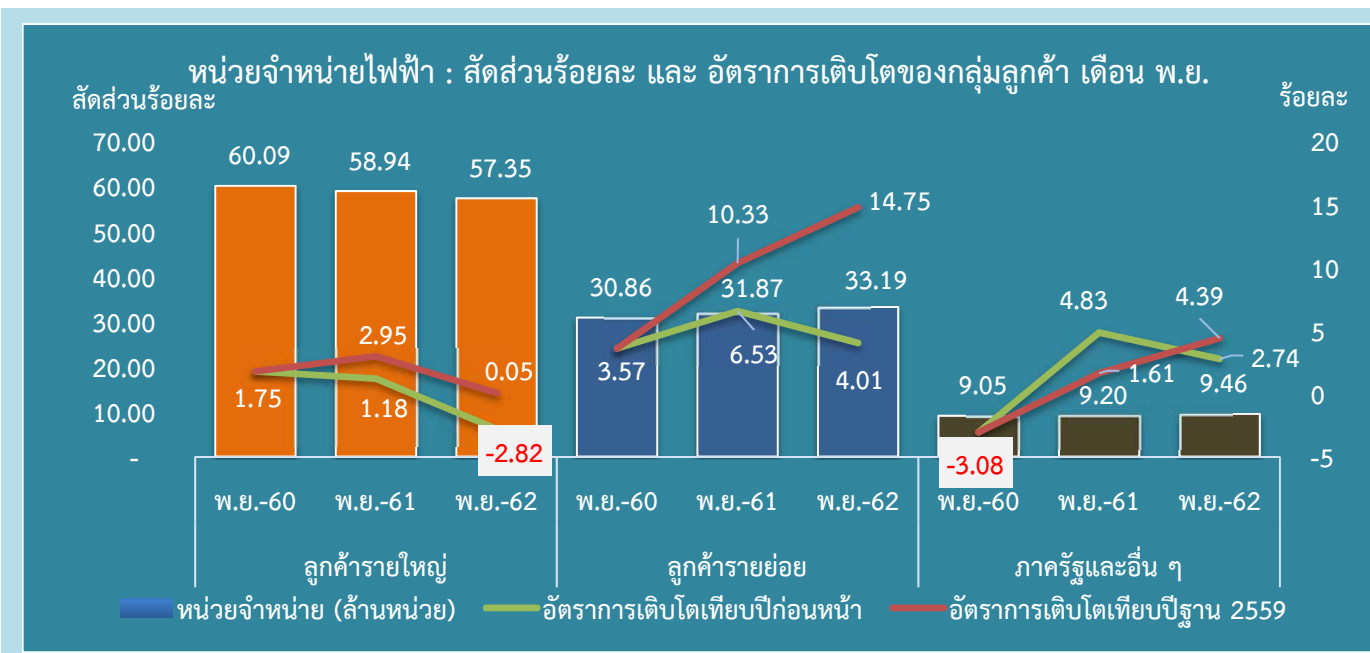
เดือน พ.ย. 2562 กฟผ.มีหน่วยจำหน่ายไฟฟ้ารวมทั้งสิ้น 11,149.82 ล้านหน่วย หดตัวร้อยละ 0.13 จากปีก่อนหน้า

กลุ่มบ้านอยู่อาศัย ขยายตัวร้อยละ 4.78 จากประเภทอัตราบ้านอยู่อาศัยที่ใช้ไฟฟ้ามากกว่า 150 หน่วย ขยายตัวที่ร้อยละ 7.30

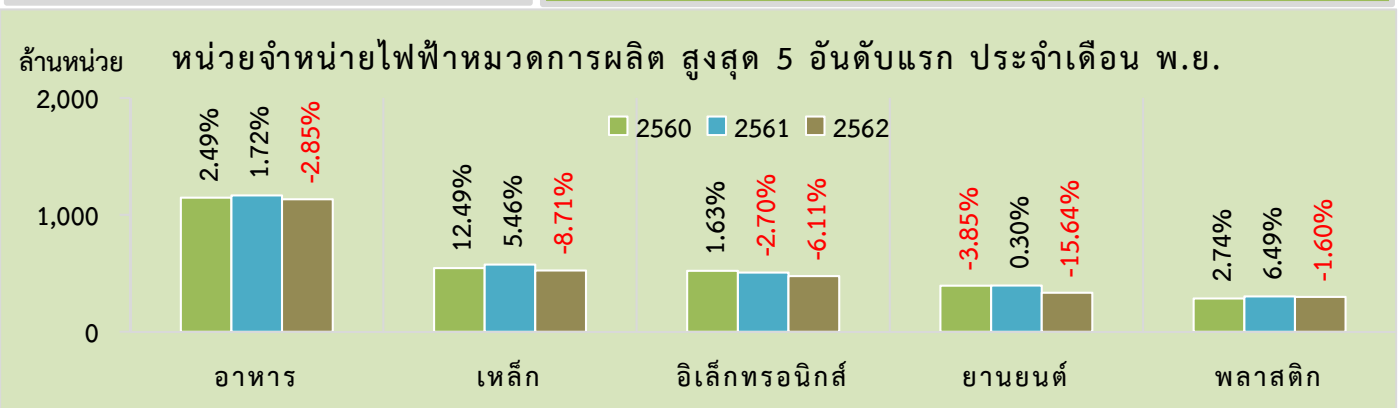
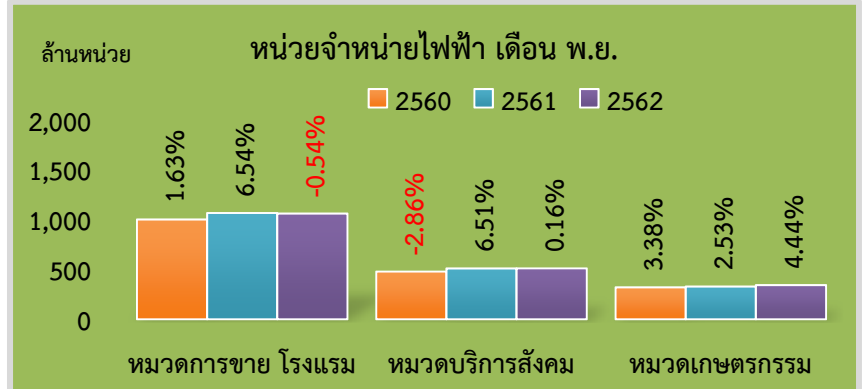
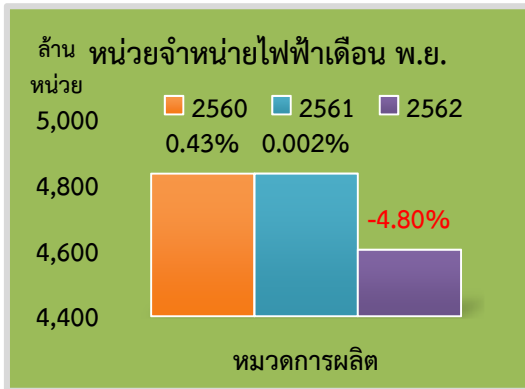
กลุ่มกิจการขนาดเล็กขยายตัวที่ร้อยละ 1.59 กิจการขนาดกลางหดตัวที่ร้อยละ 0.73 ส่วนกิจการขนาดใหญ่ยังคงหดตัวร้อยละ 3.53 เป็นการหดตัวต่อเนื่องเป็นเดือนที่ 6 จากสภาวะของเศรษฐกิจโลกที่ชะลอตัวจากสงครามการค้าและการส่งออกที่หดตัว

กลุ่มกิจการเฉพาะอย่างขยายตัวที่ร้อยละ 1.15 จากการขยายตัวเพิ่มขึ้นของจำนวนนักท่องเที่ยว จีน อินเดีย และไต้หวัน

ทั้งนี้หากพิจารณาอัตราการเติบโตเทียบกับปีฐาน 2559 แล้วจะพบว่า การจำหน่ายไฟฟ้าชะลอตัวลงร้อยละ 4.92



ลูกค้ารายใหญ่	ลูกค้ารายย่อย	ภาครัฐและอื่น ๆ
<p>ลูกค้ารายใหญ่ หดตัวสูงร้อยละ 2.82 จากลูกค้ากลุ่มอุตสาหกรรมที่หดตัวร้อยละ 3.90 จากสงครามการค้า ส่งผลให้เศรษฐกิจโลกชะลอตัว ประกอบกับค่าเงินบาทมีแนวโน้มแข็งตัวมากขึ้น ทำให้มียอดการส่งออกหดตัวตามประเทศคู่ค้าที่มีคำสั่งซื้อลดลง</p> <p>ในขณะที่ลูกค้ากลุ่มพาณิชย์รายใหญ่ที่ขยายตัวร้อยละ 1.51 เพิ่มขึ้นตามจำนวนนักท่องเที่ยว และวันหยุดพิเศษในเดือน พ.ย. ส่งผลให้ประชาชนเดินทางกลับภูมิลำเนามากขึ้น สอดคล้องกับการใช้ไฟฟ้าหมวดขนส่งที่ขยายตัวร้อยละ 0.92</p> <p>ทั้งนี้เมื่อเทียบกับปีฐาน 2559 แล้วจะพบว่า การจำหน่ายไฟฟ้ากลุ่มลูกค้ารายใหญ่ขยายตัวที่ร้อยละ 0.05 มีแนวโน้มที่จะหดตัวอย่างต่อเนื่อง</p>	<p>ลูกค้ารายย่อย ขยายตัวร้อยละ 4.01 ประกอบด้วยกลุ่มบ้านอยู่อาศัยขยายตัวที่ร้อยละ 4.78 กลุ่มพาณิชย์รายย่อย ขยายตัวร้อยละ 1.88 เมื่อเทียบกับปีก่อนหน้า จากการประกาศวันหยุดพิเศษวันที่ 4 – 5 พฤศจิกายน 2562 เฉพาะเขตกรุงเทพมหานครและนนทบุรี เพื่ออำนวยความสะดวกให้กับผู้ที่เข้าร่วมประชุมสุดยอดอาเซียน ประชาชนเดินทางกลับภูมิลำเนาและมีการจับจ่ายใช้สอยเพิ่มขึ้น</p> <p>ทั้งนี้เมื่อเทียบกับปีฐาน 2559 แล้วจะพบว่า การจำหน่ายไฟฟ้ากลุ่มรายย่อยยังคงขยายตัวในระดับสูงที่ร้อยละ 14.75</p>	<p>ภาครัฐและอื่น ๆ ขยายตัวร้อยละ 2.74 จากการใช้ไฟฟ้าของกลุ่มภาคราชการและรัฐวิสาหกิจ ขยายตัวร้อยละ 0.77 และจากกลุ่มอื่น ๆ ขยายตัวร้อยละ 6.79 สอดคล้องกับการใช้ไฟฟ้าหมวดไฟฟ้าฟรีที่ขยายตัวร้อยละ 4.65 จากการใช้ไฟถนนเพิ่มมากขึ้น เนื่องจากมีช่วงเวลากลางคืนยาวนานกว่าปกติในช่วงหน้าหนาว</p>



หมวดการผลิต หดตัวร้อยละ 4.80 โดยมีการใช้ไฟฟ้าของกลุ่มอุตสาหกรรม 5 อันดับแรก ดังนี้

อาหาร หดตัวร้อยละ 2.85 จากโรงสีข้าว ซึ่งมีสัดส่วนการใช้ไฟฟ้าร้อยละ 14.46 หดตัวร้อยละ 7.78 ส่วนการผลิตแป้งจากมันสำปะหลังซึ่งมีสัดส่วนการใช้ไฟฟ้าร้อยละ 8.48 หดตัวร้อยละ 18.88 เมื่อเทียบกับช่วงเดียวของปีก่อน

เหล็ก หดตัวร้อยละ 8.71 ตามปริมาณคำสั่งซื้อรถยนต์ที่ลดลงเป็นสำคัญ ส่งผลให้การใช้ไฟฟ้าหมวดโรงงานผลิตเหล็กและเหล็กกล้าขั้นมูลฐาน หดตัวร้อยละ 14.09

อิเล็กทรอนิกส์ หดตัวร้อยละ 6.11 ผลกระทบจากสงครามการค้าระหว่างสหรัฐอเมริกาและจีน ทำให้ความต้องการสินค้าอิเล็กทรอนิกส์ยังไม่มีแนวโน้มฟื้นตัว โดยเฉพาะสมาร์ตโฟน คอมพิวเตอร์ เซมิคอนดักเตอร์ ชิ้นส่วนอิเล็กทรอนิกส์ และจอภาพ

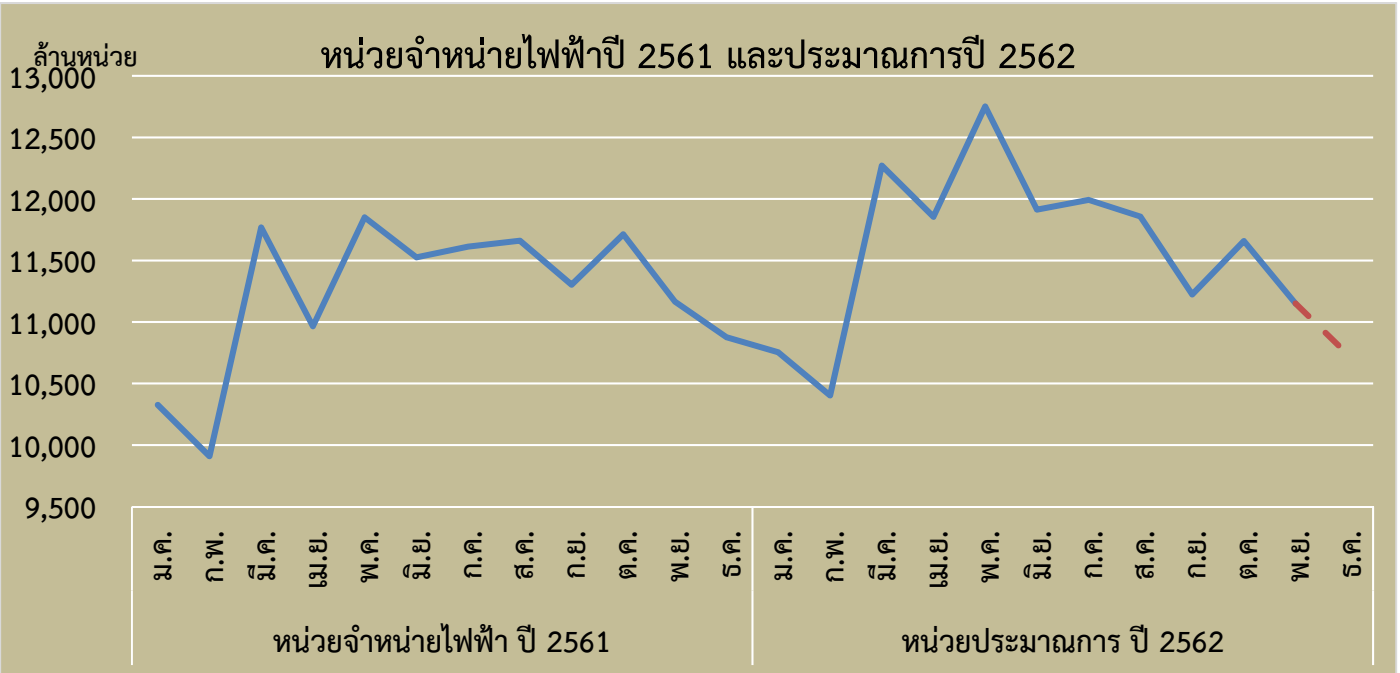
ยานยนต์ หดตัวร้อยละ 15.64 ตามยอดจำหน่ายรถยนต์ที่ลดลง โดยเดือน พ.ย.2562 มียอดจำหน่ายรถยนต์ 79,299 คัน ลดลงเมื่อเทียบกับเดือน พ.ย.2561 ที่มียอดจำหน่ายรถยนต์ 94,643 คัน หรือหดตัวร้อยละ 16.21

พลาสติก หดตัวร้อยละ 1.60 จากการรณรงค์ลดการใช้พลาสติกของร้านสะดวกซื้อ ส่งผลให้มีความต้องการใช้ถุงพลาสติกลดลงเป็นอย่างมาก

หมวดการขายและโรงแรม หดตัวร้อยละ 0.54 จากสภาพอากาศที่หนาวเย็นในเดือน พ.ย.2562 ต่ำกว่าเดือน พ.ย.2561 ประมาณ 0.3 องศาเซลเซียส ส่งผลให้เครื่องปรับอากาศมีอัตราการใช้ไฟฟ้าลดลง

หมวดบริการสังคม ขยายตัวร้อยละ 0.16 จากการใช้ไฟฟ้าหมวดโรงพยาบาลทั่วไป ขยายตัวร้อยละ 0.80 และการใช้ไฟฟ้าหมวดการป้องกันประเทศ ขยายตัวร้อยละ 0.88 เป็นสำคัญ

หมวดเกษตรกรรม ขยายตัวร้อยละ 2.67 จากการใช้ไฟฟ้าหมวดการเลี้ยงปศุสัตว์ ขยายตัวร้อยละ 3.19 การใช้ไฟฟ้าหมวดการประมง ขยายตัวร้อยละ 1.54 เป็นสำคัญ



ประมาณการหน่วยจำหน่ายไฟฟ้า

กฟผ. ประเมินว่าสถานการณ์การจำหน่ายไฟฟ้าในปี 2562 จะขยายตัวได้ประมาณร้อยละ 2.63 มีการขยายตัวต่ำกว่าที่คณะทำงานจัดทำค่าพยากรณ์ความต้องการไฟฟ้าประเมินสถานการณ์การจำหน่ายไฟฟ้าไว้เบื้องต้น (ชุด กันยายน 2561) ว่าตลอดทั้งปี 2562 จะขยายตัวร้อยละ 3.81 จากปัจจัยต่าง ๆ ดังนี้

ปัจจัยด้านบวก

- มาตรการกระตุ้นเศรษฐกิจปลาย ปี 2562 เช่น
 - มาตรการด้านการงบประมาณเพื่อบรรเทาความเดือดร้อนอันเนื่องมาจากเหตุภัยพิบัติ ภัยธรรมชาติ
 - มาตรการส่งเสริมการบริโภคภายในประเทศ “ชิมช้อปใช้”
 - โครงการประกันรายได้และมาตรการบริหารจัดการน้ำมันสำปะหลัง
 - มาตรการลดภาระการซื้อที่อยู่อาศัย
 - โครงการสินเชื่อธุรกิจชุมชนสร้างไทย
 - โครงการสนับสนุนต้นทุนการผลิตให้เกษตรกรผู้ปลูกข้าว
 - โครงการช่วยเหลือค่าเก็บเกี่ยวและปรับปรุงคุณภาพข้าว
- ปริมาณนักท่องเที่ยวจากต่างประเทศที่ยังมีแนวโน้มเพิ่มขึ้น
- การส่งเสริมการตลาดของห้างสรรพสินค้าในช่วงปลายปีเพื่อรองรับเทศกาลปีใหม่

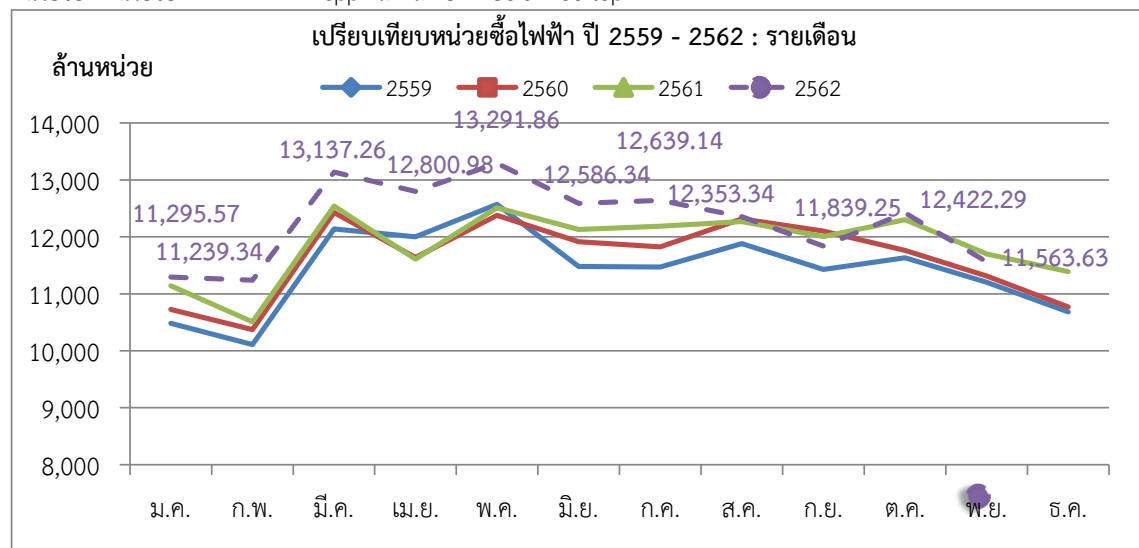
ปัจจัยด้านลบ

- สงครามการค้าที่สำคัญระหว่างประเทศสหรัฐอเมริกาและประเทศคู่ค้าที่ยังมีอย่างต่อเนื่อง
- ความเสี่ยงจากปัญหาความขัดแย้งระหว่างสหรัฐอเมริกาและอิหร่านมีแนวโน้มจะเกิดความรุนแรง
- ภาวะเศรษฐกิจโลกชะลอตัว และค่าเงินบาทแข็งค่ามากขึ้น ส่งผลให้การส่งออกมีแนวโน้มลดลง
- การย้ายฐานการผลิต และการปิดของโรงงานอุตสาหกรรมต่าง ๆ
- นโยบายสนับสนุน SPP Cogeneration ส่งเสริมให้เอกชนมีบทบาทในการผลิตไฟฟ้าเพื่อจำหน่ายเพิ่มมากขึ้น ส่งผลให้มีการสูญเสียลูกค้าให้กับ SPP เพิ่มมากขึ้น
- สภาพอากาศที่หนาวเย็นในช่วงปลายปี

เปรียบเทียบหน่วยซื้อไฟฟ้า ปี 2559 - 2562 : รายเดือน

เดือน	หน่วยซื้อไฟฟ้า (ล้านบาท)				อัตราเพิ่ม - ลด (ร้อยละ)			
	2559	2560	2561	2562	2559	2560	2561	2562
ม.ค.	10,481.78	10,726.64	11,140.66	11,295.57	8.95	2.34	3.86	1.39
ก.พ.	10,109.51	10,371.80	10,507.97	11,239.34	6.01	2.59	1.31	6.96
มี.ค.	12,138.23	12,427.59	12,541.12	13,137.26	5.90	2.38	0.91	4.75
ไตรมาส 1	32,729.52	33,526.03	34,189.76	35,672.17	6.89	2.43	1.98	4.34
เม.ย.	12,001.51	11,636.55	11,609.19	12,800.98	12.10	-3.04	-0.24	10.27
พ.ค.	12,571.22	12,380.33	12,511.39	13,291.86	5.87	-1.52	1.06	6.24
มิ.ย.	11,480.96	11,915.51	12,130.78	12,586.34	1.75	3.78	1.81	3.76
ไตรมาส 2	36,053.69	35,932.39	36,251.36	38,679.19	6.47	-0.34	0.89	6.70
6 เดือน	68,783.21	69,458.42	70,441.12	74,351.36	6.67	0.98	1.41	5.55
ก.ค.	11,470.17	11,826.78	12,187.88	12,639.14	1.71	3.11	3.05	3.70
ส.ค.	11,880.48	12,317.80	12,269.10	12,353.34	6.79	3.68	-0.40	0.69
ก.ย.	11,428.34	12,100.70	12,005.24	11,839.25	4.46	5.88	-0.79	-1.38
ไตรมาส 3	34,779.00	36,245.27	36,462.21	36,831.73	4.31	4.22	0.60	1.01
9 เดือน	103,562.21	105,703.69	106,903.33	111,183.09	5.86	2.07	1.13	4.00
ต.ค.	11,631.34	11,763.58	12,303.83	12,422.29	4.63	1.14	4.59	0.96
พ.ย.	11,202.84	11,312.15	11,699.45	11,563.63	2.81	0.98	3.42	-1.16
ธ.ค.	10,681.38	10,768.59	11,390.20		1.25	0.82	5.77	
ไตรมาส 4	33,515.57	33,844.32	35,393.48		2.93	0.98	4.58	
รวม	137,077.77	139,548.01	142,296.82	135,169.01	5.13	1.80	1.97	3.26

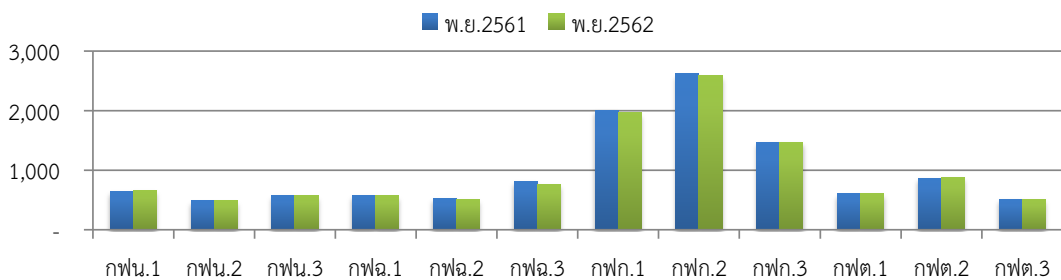
หน่วยซื้อ : หน่วยซื้อ กฟผ. + พพ. + vspp และผลิตเอง + Solar Rooftop



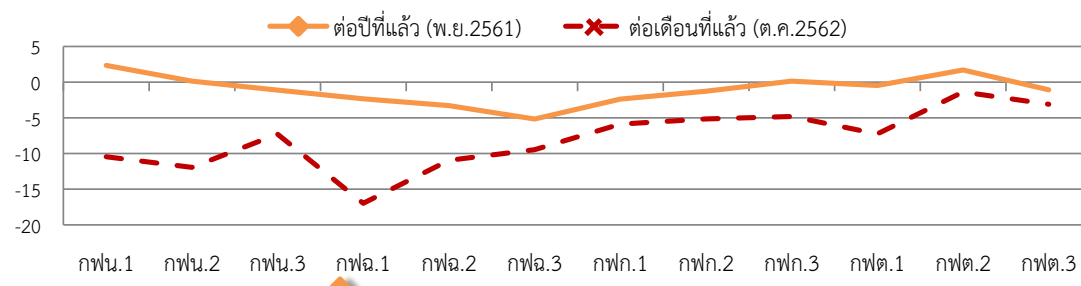
เปรียบเทียบหน่วยซื้อไฟฟ้า เดือน พฤศจิกายน 2562 : รายเขต

กพข.	หน่วยซื้อไฟฟ้า (ล้านบาท)			สะสมสำหรับปี (ม.ค.-พ.ย.2562)	อัตราเพิ่ม - ลด (ร้อยละ)	
	2561	2562			ต่อปีที่แล้ว (พ.ย.2561)	ต่อเดือนที่แล้ว (ต.ค.2562)
	พ.ย.	ต.ค.	พ.ย.			
กพน.1	642.13	734.01	657.19	7,901.42	2.35	-10.47
กพน.2	482.79	548.87	483.43	5,811.04	0.13	-11.92
กพน.3	577.27	615.77	570.90	6,689.80	-1.10	-7.29
เหนือ	1,702.19	1,898.66	1,711.53	20,402.25	0.55	-9.86
กฟฉ.1	582.12	684.87	568.63	7,255.22	-2.32	-16.97
กฟฉ.2	523.78	568.69	506.51	6,254.48	-3.30	-10.93
กฟฉ.3	806.96	845.39	765.29	9,232.71	-5.16	-9.48
ตอ.ฉ.เหนือ	1,912.86	2,098.96	1,840.43	22,742.41	-3.79	-12.32
กฟก.1	2,010.19	2,084.78	1,962.37	22,525.75	-2.38	-5.87
กฟก.2	2,618.55	2,725.07	2,584.87	29,626.03	-1.29	-5.14
กฟก.3	1,470.86	1,547.80	1,473.17	16,720.01	0.16	-4.82
กลาง	6,099.60	6,357.65	6,020.41	68,871.80	-1.30	-5.30
กฟต.1	605.37	649.80	602.57	7,037.16	-0.46	-7.27
กฟต.2	864.83	891.91	879.63	10,268.93	1.71	-1.38
กฟต.3	514.60	525.32	509.06	5,846.46	-1.08	-3.09
ใต้	1,984.80	2,067.02	1,991.26	23,152.55	0.33	-3.67
รวม	11,699.45	12,422.29	11,563.63	135,169.01	-1.16	-6.91

ล้านบาท เปรียบเทียบหน่วยซื้อไฟฟ้า เดือน พ.ย.2561 กับ เดือน พ.ย.2562 : รายเขต



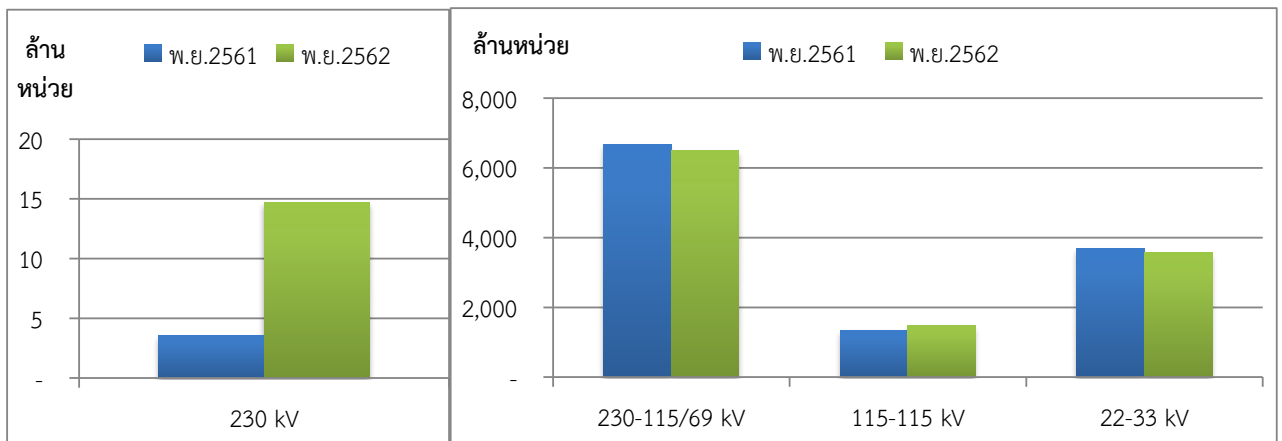
ร้อยละ อัตราเพิ่ม (ลด) หน่วยซื้อไฟฟ้า เดือน พ.ย.2562 : รายเขต



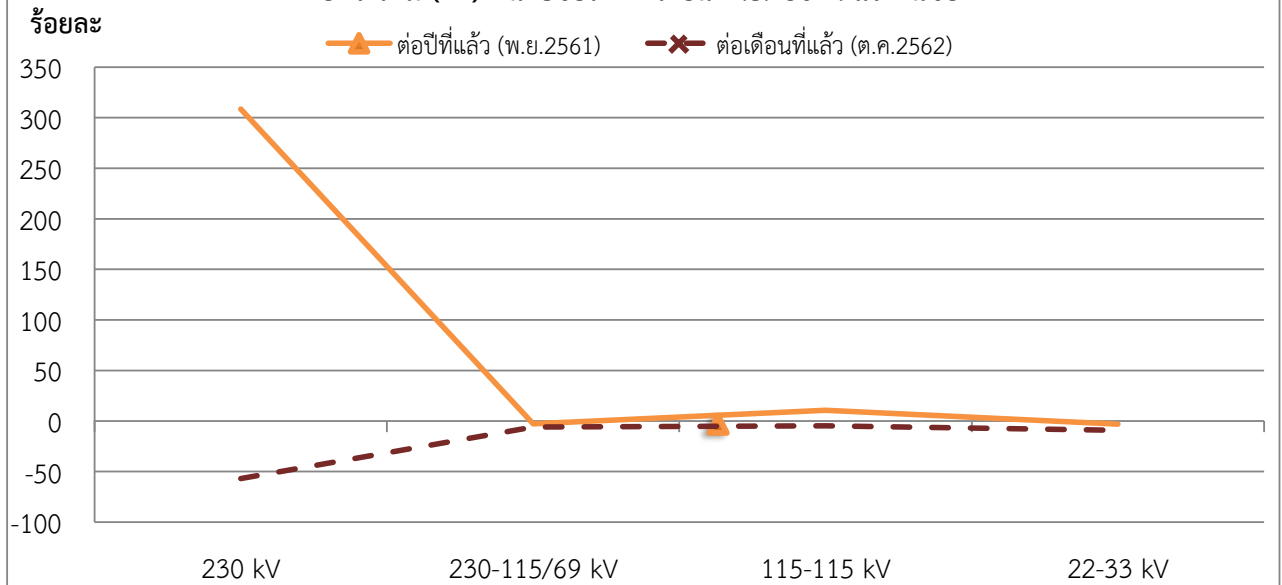
เปรียบเทียบหน่วยซื้อไฟฟ้า เดือน พฤศจิกายน 2562 : แรงแดันซื้อ

แรงแดันซื้อ	หน่วยซื้อไฟฟ้า (ล้านบาท)			สะสมสำหรับปี (ม.ค.-พ.ย.2562)	อัตราเพิ่ม - ลด (ร้อยละ)	
	2561	2562			ต่อปีที่แล้ว (พ.ย.2561)	ต่อเดือนที่แล้ว (ต.ค.2562)
	พ.ย.	ต.ค.	พ.ย.			
230 kV	3.59	34.09	14.68	159.97	308.56	-56.93
230-115/69 kV	6,666.92	6,899.38	6,489.02	75,307.74	-2.67	-5.95
115-115 kV	1,342.44	1,560.98	1,486.75	16,542.86	10.75	-4.76
22-33 kV	3,686.50	3,927.85	3,573.19	43,158.44	-3.07	-9.03
รวม	11,699.45	12,422.29	11,563.63	135,169.01	-1.16	-6.91

เปรียบเทียบหน่วยซื้อไฟฟ้า เดือน พ.ย.2561 กับ เดือน พ.ย.2562 : แรงแดันซื้อ



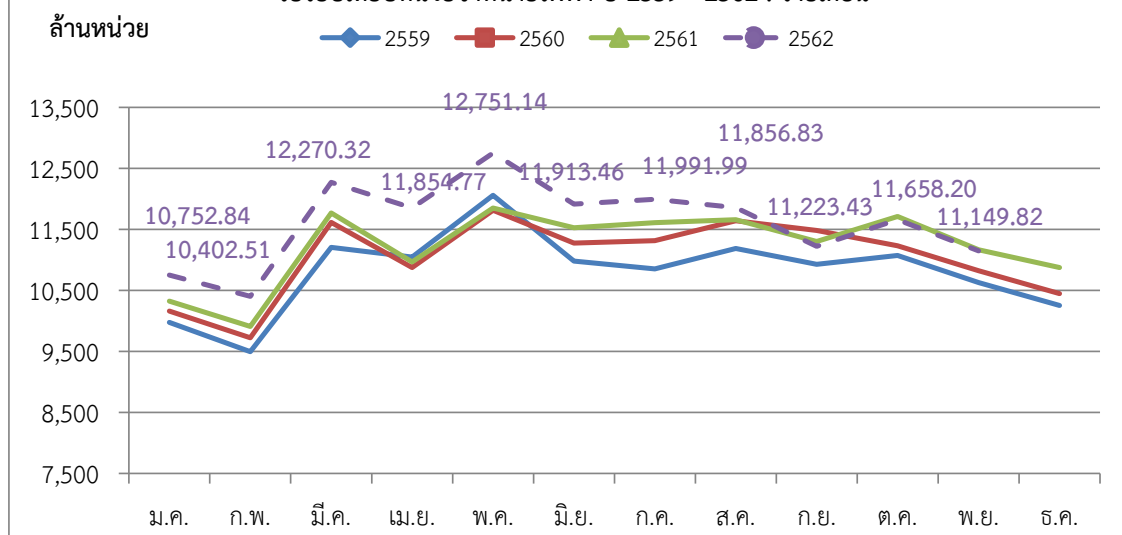
อัตราเพิ่ม (ลด) หน่วยซื้อไฟฟ้า เดือน พ.ย.2562 : แรงแดันซื้อ



เปรียบเทียบหน่วยจำหน่ายไฟฟ้า ปี 2559 - 2562 : รายเดือน

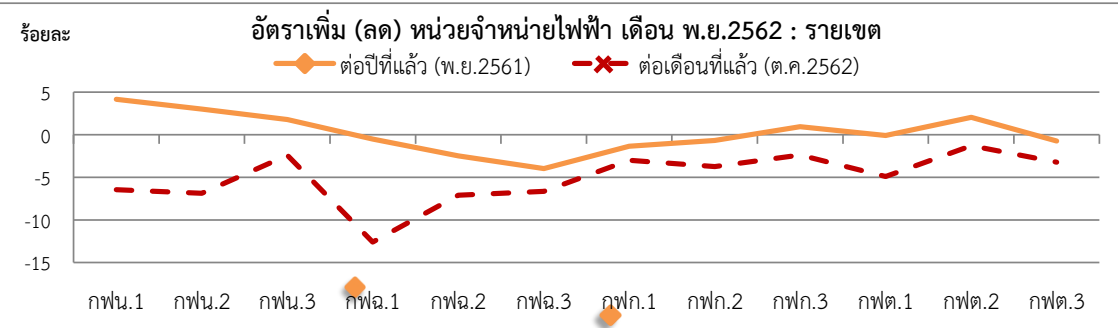
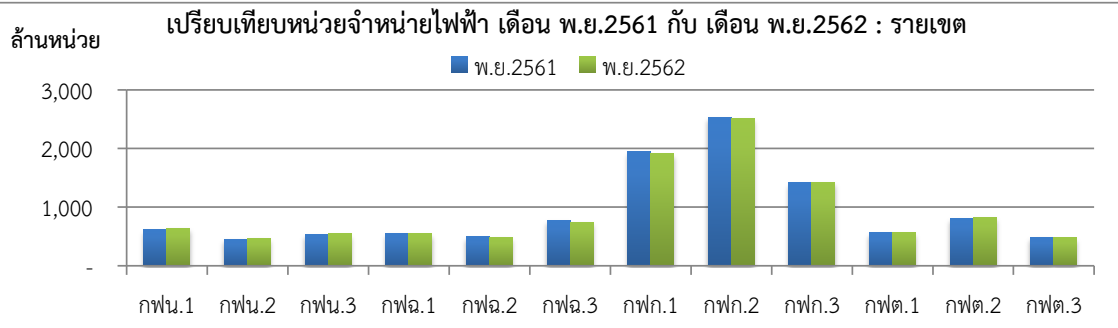
เดือน	หน่วยจำหน่ายไฟฟ้า (ล้านบาท)				อัตราเพิ่ม - ลด (ร้อยละ)			
	2559	2560	2561	2562	2559	2560	2561	2562
ม.ค.	9,973.76	10,160.40	10,325.93	10,752.84	9.61	1.87	1.63	4.13
ก.พ.	9,495.62	9,723.49	9,909.21	10,402.51	6.79	2.40	1.91	4.98
มี.ค.	11,203.13	11,613.69	11,769.05	12,270.32	4.31	3.66	1.34	4.26
ไตรมาส 1	30,672.51	31,497.58	32,004.19	33,425.67	6.76	2.69	1.61	4.44
เม.ย.	11,046.55	10,872.47	10,965.26	11,854.77	10.47	-1.58	0.85	8.11
พ.ค.	12,058.96	11,813.83	11,850.32	12,751.14	8.34	-2.03	0.31	7.60
มิ.ย.	10,978.88	11,273.92	11,525.91	11,913.46	1.84	2.69	2.24	3.36
ไตรมาส 2	34,084.39	33,960.21	34,341.48	36,519.37	6.81	-0.36	1.12	6.34
6 เดือน	64,756.90	65,457.80	66,345.67	69,945.04	6.79	1.08	1.36	5.43
ก.ค.	10,852.18	11,316.64	11,612.54	11,991.99	0.81	4.28	2.61	3.27
ส.ค.	11,186.74	11,641.55	11,660.01	11,856.83	7.31	4.07	0.16	1.69
ก.ย.	10,926.36	11,481.13	11,302.76	11,223.43	5.26	5.08	-1.55	-0.70
ไตรมาส 3	32,965.28	34,439.31	34,575.31	35,072.25	4.42	4.47	0.39	1.44
9 เดือน	97,722.18	99,897.11	100,920.99	105,017.29	5.97	2.23	1.02	4.06
ต.ค.	11,072.79	11,233.71	11,712.44	11,658.20	4.96	1.45	4.26	-0.46
พ.ย.	10,626.95	10,822.86	11,164.81	11,149.82	2.64	1.84	3.16	-0.13
ธ.ค.	10,251.73	10,447.18	10,875.65		1.54	1.91	4.10	
ไตรมาส 4	31,951.47	32,503.75	33,752.90		3.07	1.73	3.84	
รวม	129,673.65	132,400.86	134,673.89	127,825.31	5.24	2.10	1.72	3.25

เปรียบเทียบหน่วยจำหน่ายไฟฟ้า ปี 2559 - 2562 : รายเดือน



เปรียบเทียบหน่วยจำหน่ายไฟฟ้า เดือน พฤศจิกายน 2562 : รายเขต

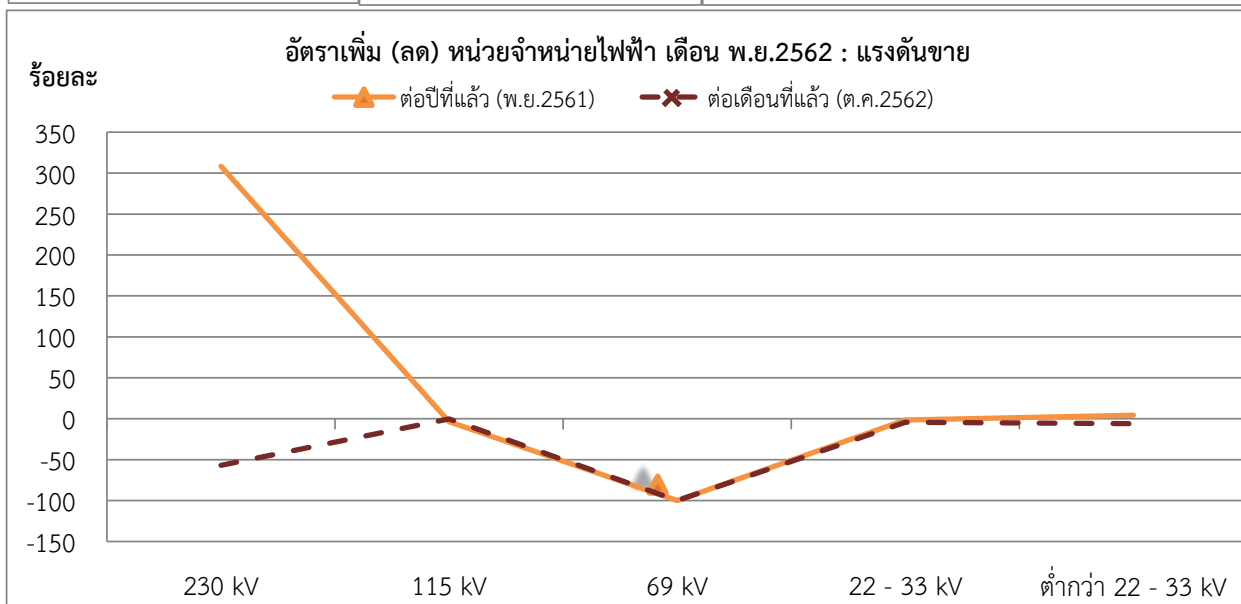
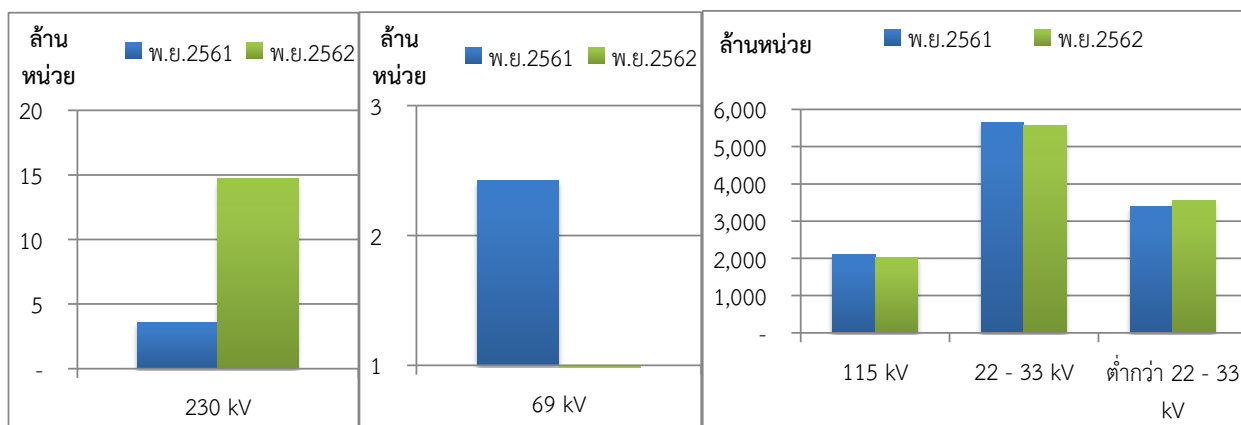
กพข.	หน่วยจำหน่ายไฟฟ้า (ล้านบาท)			สะสมสำหรับปี (ม.ค.-พ.ย.2562)	อัตราเพิ่ม - ลด (ร้อยละ)	
	2561	2562			ต่อปีที่แล้ว (พ.ย.2561)	ต่อเดือนที่แล้ว (ต.ค.2562)
	พ.ย.	ต.ค.	พ.ย.			
กพน.1	611.90	681.31	637.35	7,396.87	4.16	-6.45
กพน.2	452.84	500.99	466.54	5,365.65	3.02	-6.88
กพน.3	537.49	560.62	547.14	6,175.48	1.80	-2.41
เหนือ	1,602.23	1,742.93	1,651.03	18,938.00	3.05	-5.27
กพฉ.1	552.97	629.47	550.15	6,689.95	-0.51	-12.60
กพฉ.2	495.39	519.98	483.03	5,764.80	-2.50	-7.11
กพฉ.3	770.05	792.17	739.45	8,702.35	-3.97	-6.65
ตอ.ฉ.เหนือ	1,818.41	1,941.61	1,772.63	21,157.11	-2.52	-8.70
กพก.1	1,941.54	1,974.23	1,915.02	21,629.24	-1.37	-3.00
กพก.2	2,530.45	2,610.39	2,513.09	28,577.74	-0.69	-3.73
กพก.3	1,412.95	1,461.30	1,426.27	15,898.15	0.94	-2.40
กลาง	5,884.93	6,045.93	5,854.38	66,105.12	-0.52	-3.17
กพต.1	566.62	595.35	566.12	6,517.66	-0.09	-4.91
กพต.2	810.73	838.10	827.28	9,634.28	2.04	-1.29
กพต.3	481.88	494.29	478.38	5,473.15	-0.73	-3.22
ใต้	1,859.23	1,927.74	1,871.78	21,625.09	0.67	-2.90
รวม	11,164.81	11,658.20	11,149.82	127,825.31	-0.13	-4.36



เปรียบเทียบหน่วยจำหน่ายไฟฟ้า เดือน พฤศจิกายน 2562 : แรงแดันขาย

แรงแดันขาย	หน่วยจำหน่ายไฟฟ้า (ล้านหน่วย)				อัตราเพิ่ม - ลด (ร้อยละ)	
	2561	2562		สะสมสำหรับปี (ม.ค.-พ.ย.2562)	ต่อปีที่แล้ว (พ.ย.2561)	ต่อเดือนที่แล้ว (ต.ค.2562)
	พ.ย.	ต.ค.	พ.ย.			
230 kV	3.60	34.09	14.69	160.00	308.34	-56.91
115 kV	2,096.29	2,025.10	2,020.20	22,631.15	-3.63	-0.24
69 kV	2.42	2.47	-	26.21	-100.00	-100.00
22 - 33 kV	5,658.08	5,814.24	5,564.34	63,203.48	-1.66	-4.30
ต่ำกว่า 22 - 33 kV	3,404.42	3,782.30	3,550.59	41,804.47	4.29	-6.13
รวม	11,164.81	11,658.20	11,149.82	127,825.31	-0.13	-4.36

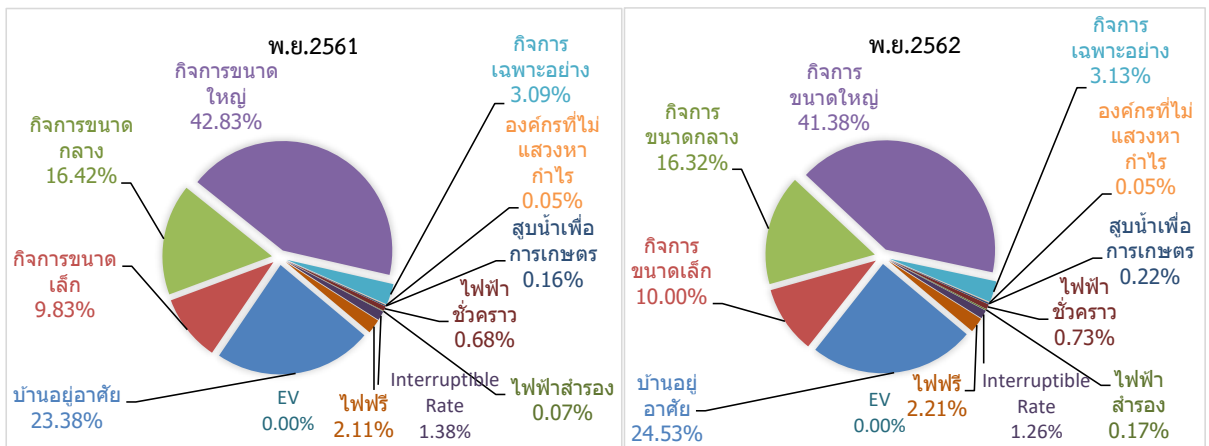
เปรียบเทียบหน่วยจำหน่ายไฟฟ้า เดือน พ.ย.2561 กับ เดือน พ.ย.2562 : แรงแดันขาย



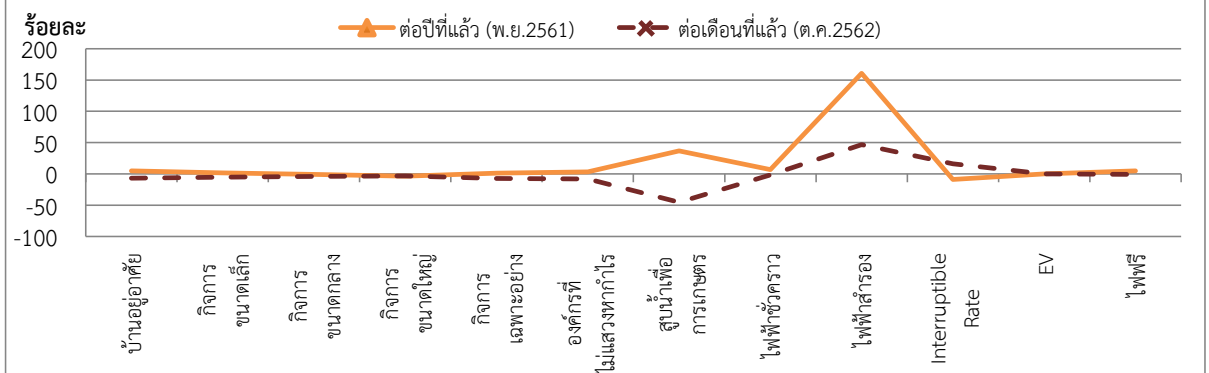
เปรียบเทียบหน่วยจำหน่ายไฟฟ้า เดือน พฤศจิกายน 2562 : ประเภทอัตราค่าไฟฟ้า

ประเภท อัตราค่าไฟฟ้า	หน่วยจำหน่ายไฟฟ้า (ล้านบาท)			สะสมสำหรับปี (ม.ค.-พ.ย.2562)	อัตราเพิ่ม - ลด (ร้อยละ)	
	2561	2562			ต่อปีที่แล้ว (พ.ย.2561)	ต่อเดือนที่แล้ว (ต.ค.2562)
	พ.ย.	ต.ค.	พ.ย.			
บ้านอยู่อาศัย < 150 หน่วย	623.74	639.23	603.38	7,518.22	-3.26	-5.61
บ้านอยู่อาศัย > 150 หน่วย	1,986.27	2,293.16	2,131.32	24,924.19	7.30	-7.06
บ้านอยู่อาศัย	2,610.01	2,932.39	2,734.69	32,442.40	4.78	-6.74
กิจการขนาดเล็ก	1,098.02	1,177.03	1,115.50	13,012.71	1.59	-5.23
กิจการขนาดกลาง	1,833.38	1,895.45	1,819.98	20,727.43	-0.73	-3.98
กิจการขนาดใหญ่	4,782.13	4,762.03	4,613.28	51,858.19	-3.53	-3.12
กิจการเฉพาะอย่าง	344.85	376.04	348.81	4,186.39	1.15	-7.24
องค์กรที่ไม่แสวงหากำไร	5.94	6.66	6.12	70.96	3.16	-8.04
สูบน้ำเพื่อการเกษตร	17.53	43.85	23.98	433.58	36.81	-45.32
ไฟฟ้าชั่วคราว	76.48	83.05	81.67	898.67	6.80	-1.65
ไฟฟ้าสำรอง	7.44	13.22	19.40	164.67	160.69	46.73
Interruptible Rate	153.59	120.43	139.98	1,423.49	-8.86	16.23
EV	-	-	-	-	-	-
ไฟฟรี	235.45	248.06	246.40	2,606.81	4.65	-0.67
รวม	11,164.81	11,658.20	11,149.82	160,267.72	-0.13	-4.36

เปรียบเทียบหน่วยจำหน่ายไฟฟ้า เดือน พ.ย.2561 กับ เดือน พ.ย.2562 : ประเภทอัตราค่าไฟฟ้า

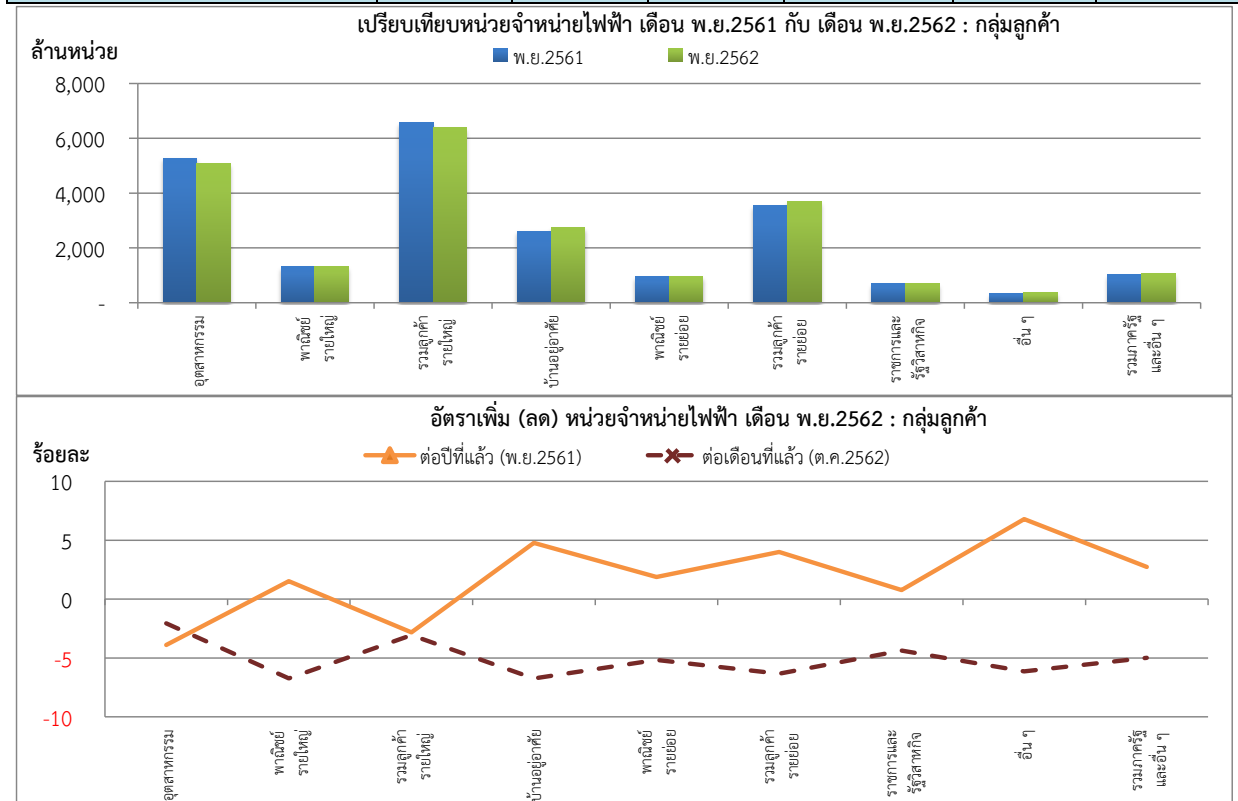


อัตราเพิ่ม (ลด) หน่วยจำหน่ายไฟฟ้า เดือน พ.ย.2562 : ประเภทอัตราค่าไฟฟ้า



เปรียบเทียบหน่วยจำหน่ายไฟฟ้า เดือน พฤศจิกายน 2562 : กลุ่มลูกค้า

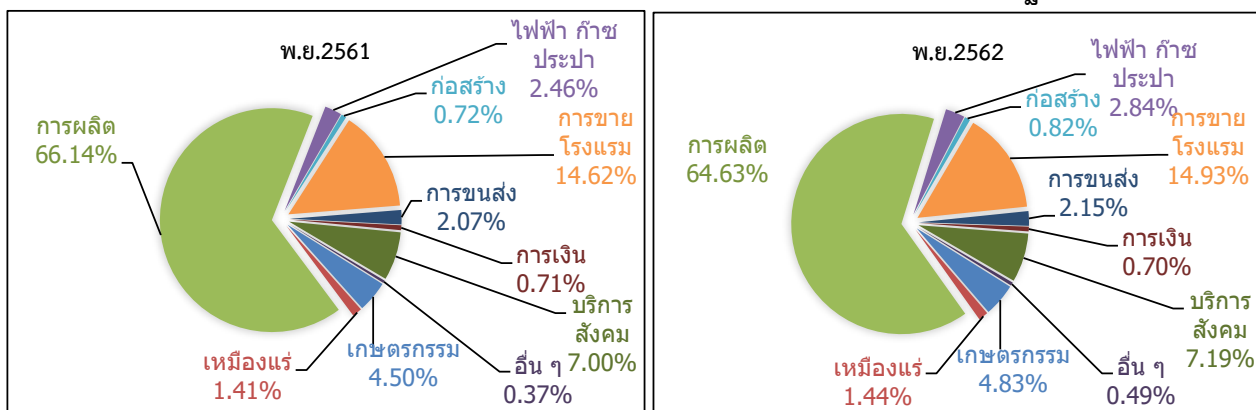
กลุ่มลูกค้า		หน่วยจำหน่ายไฟฟ้า (ล้านบาท)				อัตราเพิ่ม - ลด (ร้อยละ)	
		2561	2562		สะสมสำหรับปี (ม.ค.-พ.ย.2562)	ต่อปีที่แล้ว (พ.ย.2561)	ต่อเดือนที่แล้ว (ต.ค.2562)
		พ.ย.	ต.ค.	พ.ย.			
ลูกค้ารายใหญ่	อุตสาหกรรม	5,269.07	5,170.22	5,063.69	56,554.89	-3.90	-2.06
	พาณิชย์รายใหญ่	1,311.16	1,427.09	1,330.96	15,508.05	1.51	-6.74
	รวมลูกค้ารายใหญ่	6,580.23	6,597.31	6,394.65	72,062.93	-2.82	-3.07
ลูกค้ารายย่อย	บ้านอยู่อาศัย	2,610.01	2,932.39	2,734.69	32,442.40	4.78	-6.74
	พาณิชย์รายย่อย	947.72	1,018.18	965.54	11,224.41	1.88	-5.17
	รวมลูกค้ารายย่อย	3,557.73	3,950.58	3,700.23	43,666.81	4.01	-6.34
ภาครัฐและอื่น ๆ	ราชการและรัฐวิสาหกิจ	691.46	728.70	696.76	8,085.54	0.77	-4.38
	อื่น ๆ	335.39	381.62	358.17	4,010.02	6.79	-6.14
	รวมภาครัฐและอื่น ๆ	1,026.85	1,110.32	1,054.94	12,095.57	2.74	-4.99
รวม		11,164.81	11,658.20	11,149.82	127,825.31	-0.13	-4.36



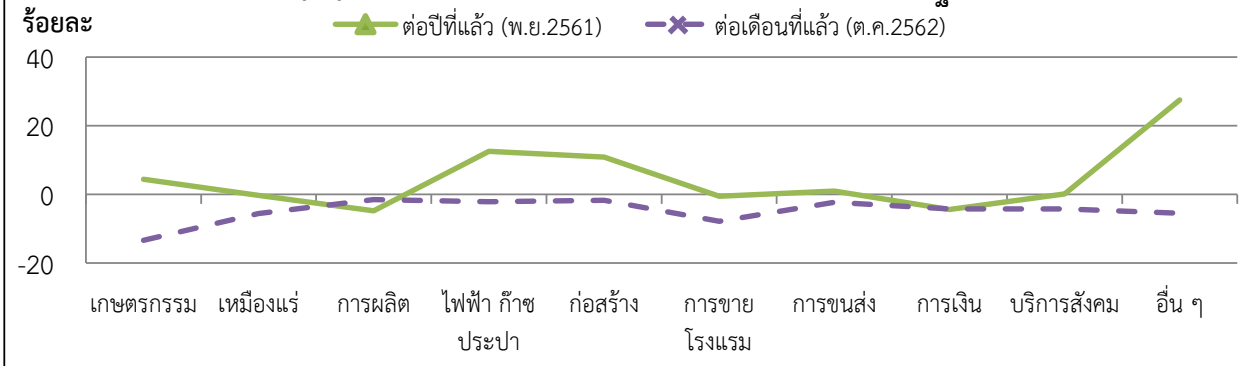
เปรียบเทียบหน่วยจำหน่ายไฟฟ้า เดือน พฤศจิกายน 2562 : กิจกรรมทางเศรษฐกิจ 10 หมวด

ประเภทกิจกรรมทางเศรษฐกิจ	หน่วยจำหน่ายไฟฟ้า (ล้านบาท)			สะสมสำหรับปี (ม.ค.-พ.ย.2562)	อัตราเพิ่ม - ลด (ร้อยละ)	
	2561	2562			ต่อปีที่แล้ว (พ.ย.2561)	ต่อเดือนที่แล้ว (ต.ค.2562)
	พ.ย.	ต.ค.	พ.ย.			
เกษตรกรรม	329.13	396.90	343.76	4,086.30	4.44	-13.39
เหมืองแร่	102.81	108.55	102.46	1,146.15	-0.34	-5.60
การผลิตไฟฟ้า ก๊าซ ปรปะปา	4,834.37	4,673.73	4,602.55	51,398.74	-4.80	-1.52
ก่อสร้าง	179.54	206.50	202.06	2,190.42	12.55	-2.15
ก่อสร้าง	52.58	59.30	58.29	619.96	10.87	-1.70
การขาย โรงแรม	1,068.72	1,153.77	1,062.97	12,635.51	-0.54	-7.87
การขาย โรงแรม	151.40	156.38	152.80	1,704.02	0.92	-2.29
การเงิน	51.85	51.77	49.56	576.90	-4.41	-4.28
บริการสังคม	511.36	535.03	512.19	5,962.32	0.16	-4.27
บริการสังคม	27.22	36.73	34.71	345.90	27.51	-5.51
รวม	7,308.98	7,378.67	7,121.36	80,666.21	-2.57	-3.49

เปรียบเทียบหน่วยจำหน่ายไฟฟ้า เดือน พ.ย.2561 กับ เดือน พ.ย.2562 : กิจกรรมทางเศรษฐกิจ 10 หมวด



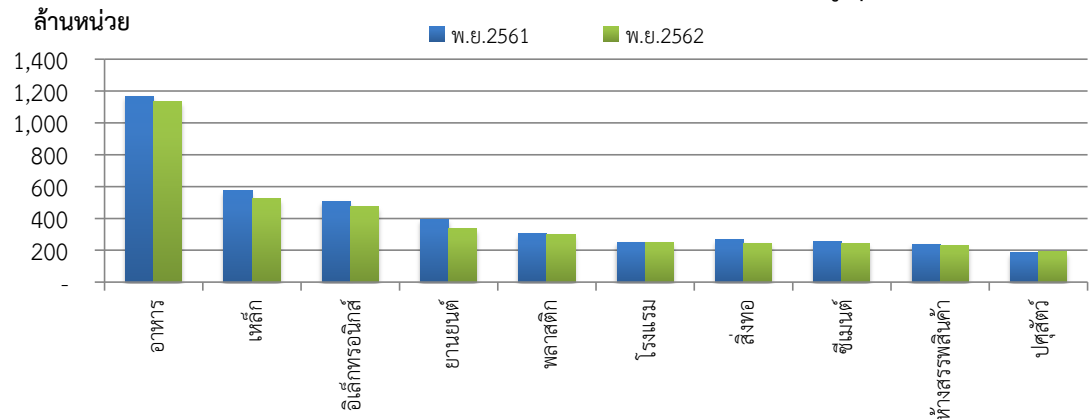
อัตราเพิ่ม (ลด) หน่วยจำหน่ายไฟฟ้า เดือน พ.ย.2562 : กิจกรรมทางเศรษฐกิจ 10 หมวด



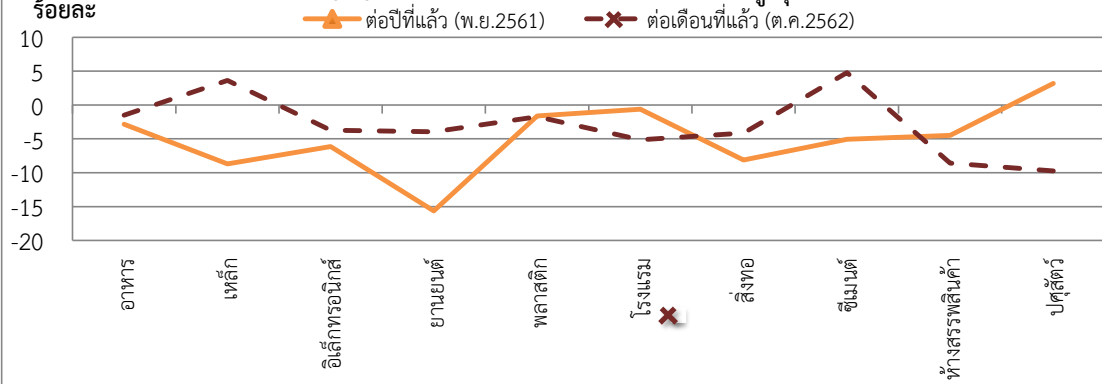
เปรียบเทียบหน่วยจำหน่ายไฟฟ้า เดือน พฤศจิกายน 2562 : สูงสุด 10 อันดับ

ประเภทกิจกรรม	หน่วยจำหน่ายไฟฟ้า (ล้านบาท)			สะสมสำหรับปี (ม.ค.-พ.ย.2562)	อัตราเพิ่ม - ลด (ร้อยละ)	
	2561	2562			ต่อปีที่แล้ว (พ.ย.2561)	ต่อเดือนที่แล้ว (ต.ค.2562)
	พ.ย.	ต.ค.	พ.ย.			
อาหาร	1,166.40	1,150.54	1,133.14	12,281.85	-2.85	-1.51
เหล็ก	574.26	505.93	524.26	5,758.42	-8.71	3.62
อิเล็กทรอนิกส์	506.43	493.86	475.47	5,451.44	-6.11	-3.72
ยานยนต์	395.52	347.38	333.65	3,997.06	-15.64	-3.95
พลาสติก	302.50	302.94	297.67	3,335.87	-1.60	-1.74
โรงแรม	250.08	261.99	248.56	2,989.29	-0.61	-5.13
สิ่งทอ	264.82	253.80	243.30	2,778.00	-8.13	-4.14
ซีเมนต์	254.43	230.49	241.52	2,649.33	-5.07	4.79
ห้างสรรพสินค้า	237.89	248.53	227.21	2,727.69	-4.49	-8.58
ปุ๋ยสัตว์	185.70	212.31	191.63	2,210.00	3.19	-9.74
รวม	4,138.04	4,007.76	3,916.41	44,178.94	-5.36	-2.28

เปรียบเทียบหน่วยจำหน่ายไฟฟ้า เดือน พ.ย.2561 กับ เดือน พ.ย.2562 : สูงสุด 10 อันดับ

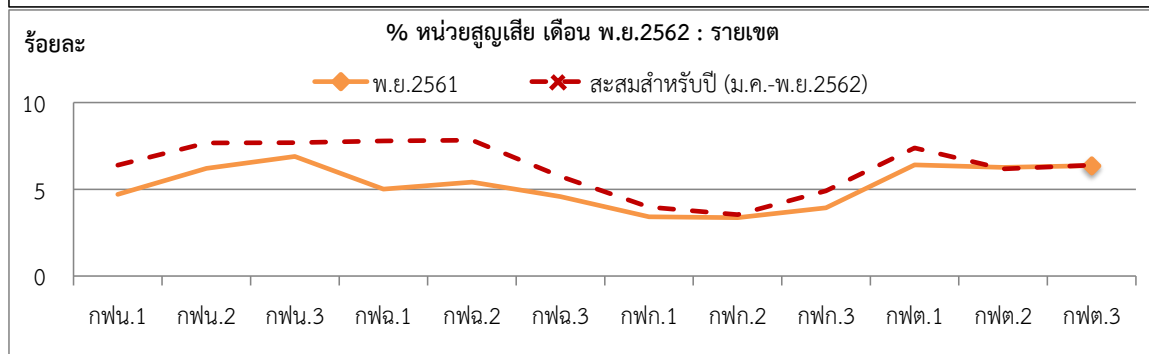
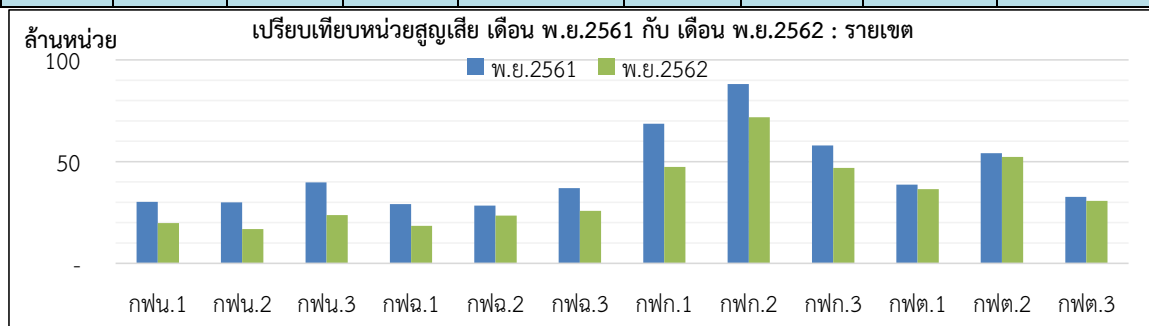


อัตราเพิ่ม (ลด) หน่วยจำหน่ายไฟฟ้า เดือน พ.ย.2562 : สูงสุด 10 อันดับ



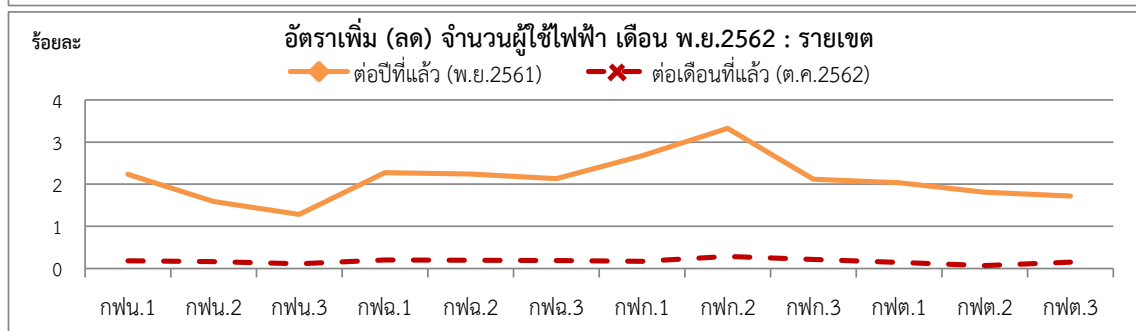
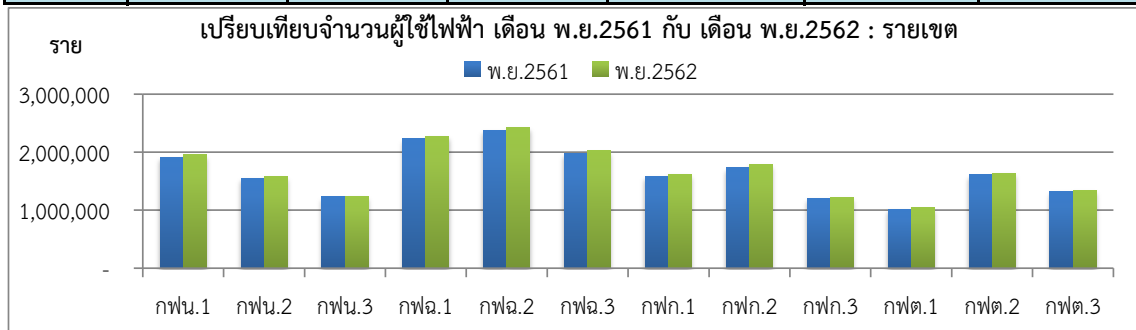
เปรียบเทียบหน่วยสูญเสีย เดือน พฤศจิกายน 2562 : รายเขต

กพข.	หน่วยสูญเสีย (ล้านบาท)				% หน่วยสูญเสีย			
	2561	2562		สะสมสำหรับปี (ม.ค.-พ.ย.2562)	2561	2562		สะสมสำหรับปี (ม.ค.-พ.ย.2562)
	พ.ย.	ต.ค.	พ.ย.		พ.ย.	ต.ค.	พ.ย.	
กพน.1	30.23	52.70	19.84	504.55	4.71	7.18	3.02	6.39
กพน.2	29.95	47.89	16.89	445.39	6.20	8.72	3.49	7.66
กพน.3	39.78	55.15	23.77	514.31	6.89	8.96	4.16	7.69
เหนือ	99.96	155.73	60.50	1,464.26	5.87	8.20	3.53	7.18
กพฉ.1	29.15	55.40	18.48	565.27	5.01	8.09	3.25	7.79
กพฉ.2	28.38	48.72	23.49	489.68	5.42	8.57	4.64	7.83
กพฉ.3	36.91	53.23	25.84	530.36	4.57	6.30	3.38	5.74
ต.จ.เหนือ	94.45	157.34	67.80	1,585.30	4.94	7.50	3.68	6.97
กพก.1	68.65	110.55	47.34	896.51	3.42	5.30	2.41	3.98
กพก.2	88.10	114.68	71.78	1,048.30	3.36	4.21	2.78	3.54
กพก.3	57.91	86.50	46.91	821.86	3.94	5.59	3.18	4.92
กลาง	214.66	311.72	166.03	2,766.67	3.52	4.90	2.76	4.02
กพต.1	38.74	54.45	36.45	519.50	6.40	8.38	6.05	7.38
กพต.2	54.10	53.81	52.35	634.65	6.26	6.03	5.95	6.18
กพต.3	32.72	31.03	30.69	373.32	6.36	5.91	6.03	6.39
ใต้	125.57	139.29	119.48	1,527.47	6.33	6.74	6.00	6.60
รวม	534.64	764.09	413.82	7,343.70	4.57	6.15	3.58	5.43



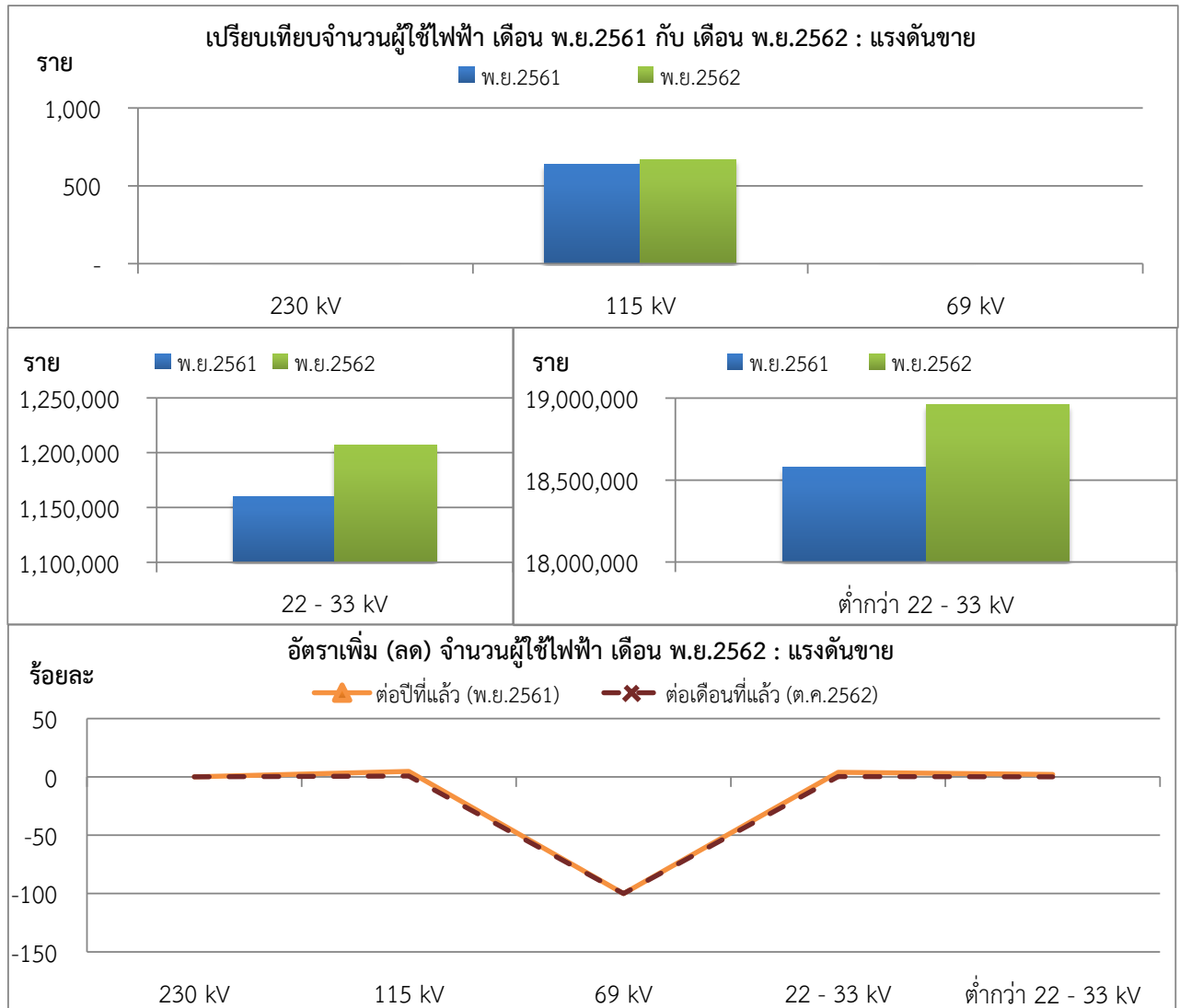
เปรียบเทียบจำนวนผู้ใช้ไฟฟ้า เดือน พฤศจิกายน 2562 : รายเขต

กพข.	จำนวนผู้ใช้ไฟฟ้า (ราย)			สะสมสำหรับปี (ม.ค.-พ.ย.2562)	อัตราเพิ่ม - ลด (ร้อยละ)	
	2561	2562			ต่อปีที่แล้ว (พ.ย.2561)	ต่อเดือนที่แล้ว (ต.ค.2562)
	พ.ย.	ต.ค.	พ.ย.			
กพน.1	1,913,801	1,953,021	1,956,540	1,956,540	2.23	0.18
กพน.2	1,553,696	1,575,811	1,578,385	1,578,385	1.59	0.16
กพน.3	1,228,726	1,243,074	1,244,493	1,244,493	1.28	0.11
เหนือ	4,696,223	4,771,906	4,779,418	4,779,418	1.77	0.16
กฟฉ.1	2,227,779	2,273,731	2,278,391	2,278,391	2.27	0.20
กฟฉ.2	2,376,512	2,425,110	2,429,847	2,429,847	2.24	0.20
กฟฉ.3	1,978,413	2,016,749	2,020,617	2,020,617	2.13	0.19
ตอ.ฉ.เหนือ	6,582,704	6,715,590	6,728,855	6,728,855	2.22	0.20
กฟก.1	1,579,566	1,619,089	1,621,827	1,621,827	2.68	0.17
กฟก.2	1,731,902	1,784,391	1,789,503	1,789,503	3.33	0.29
กฟก.3	1,201,305	1,224,088	1,226,763	1,226,763	2.12	0.22
กลาง	4,512,773	4,627,568	4,638,093	4,638,093	2.78	0.23
กฟต.1	1,019,184	1,038,475	1,039,957	1,039,957	2.04	0.14
กฟต.2	1,608,286	1,636,252	1,637,400	1,637,400	1.81	0.07
กฟต.3	1,319,149	1,339,836	1,341,853	1,341,853	1.72	0.15
ใต้	3,946,619	4,014,563	4,019,210	4,019,210	1.84	0.12
รวม	19,738,319	20,129,627	20,165,576	20,165,576	2.16	0.18



เปรียบเทียบจำนวนผู้ใช้ไฟฟ้า เดือน พฤศจิกายน 2562 : แรงดันชาย

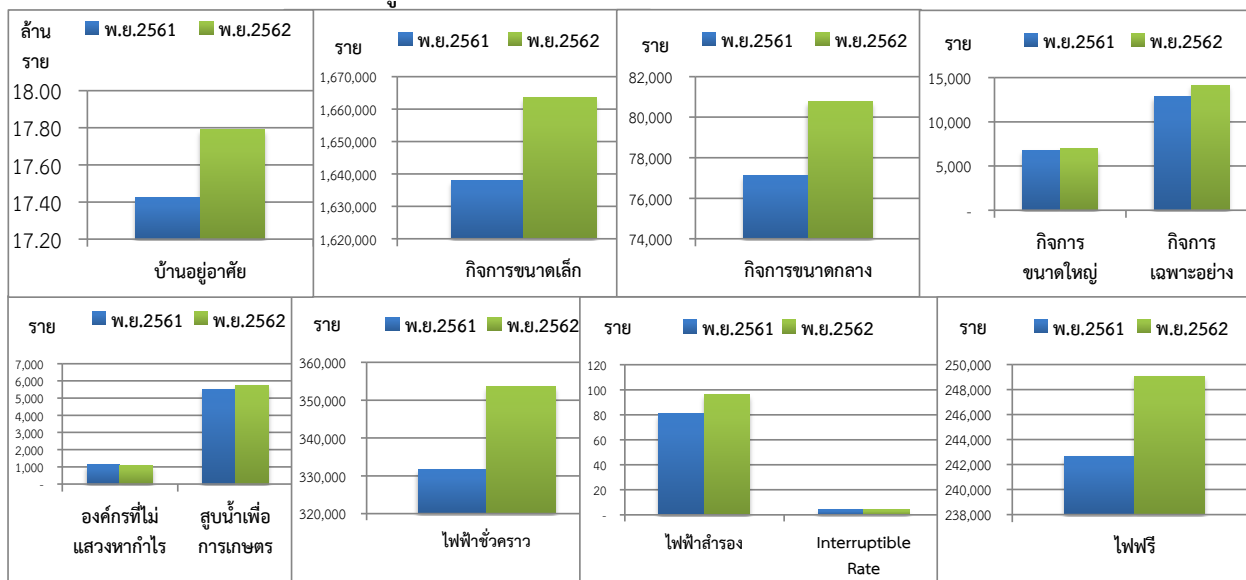
แรงดันชาย	จำนวนผู้ใช้ไฟฟ้า (ราย)				อัตราเพิ่ม - ลด (ร้อยละ)	
	2561	2562		สะสมสำหรับปี (ม.ค.-พ.ย.2562)	ต่อปีที่แล้ว (พ.ย.2561)	ต่อเดือนที่แล้ว (ต.ค.2562)
	พ.ย.	ต.ค.	พ.ย.			
230 kV	1	1	1	1	0.00	0.00
115 kV	636	661	666	666	4.72	0.76
69 kV	1	1	-	-	-100.00	-100.00
22 - 33 kV	1,159,830	1,203,956	1,206,658	1,206,658	4.04	0.22
ต่ำกว่า 22 - 33 kV	18,577,851	18,925,008	18,958,251	18,958,251	2.05	0.18
รวม	19,738,319	20,129,627	20,165,576	20,165,576	2.16	0.18



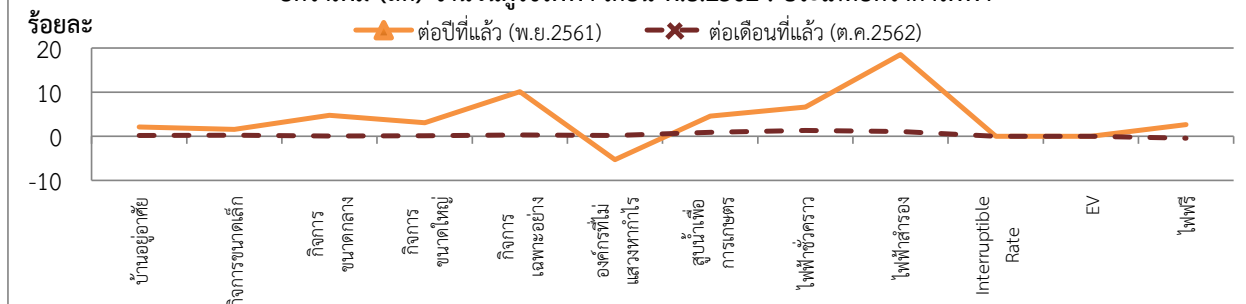
เปรียบเทียบจำนวนผู้ใช้ไฟฟ้า เดือน พฤศจิกายน 2562 : ประเภทอัตราค่าไฟฟ้า

ประเภท อัตราค่าไฟฟ้า	จำนวนผู้ใช้ไฟฟ้า (ราย)			สะสมสำหรับปี (ม.ค.-พ.ย.2562)	อัตราเพิ่ม - ลด (ร้อยละ)	
	2561	2562			ต่อปีที่แล้ว (พ.ย.2561)	ต่อเดือนที่แล้ว (ต.ค.2562)
	พ.ย.	ต.ค.	พ.ย.			
บ้านอยู่อาศัย	17,422,724	17,762,045	17,790,602	17,790,602	2.11	0.16
กิจการขนาดเล็ก	1,637,870	1,659,886	1,663,604	1,663,604	1.57	0.22
กิจการขนาดกลาง	77,124	80,710	80,767	80,767	4.72	0.07
กิจการขนาดใหญ่	6,799	7,001	7,008	7,008	3.07	0.10
กิจการเฉพาะอย่าง	12,831	14,085	14,130	14,130	10.12	0.32
องค์กรที่ไม่แสวงหากำไร	1,132	1,070	1,072	1,072	-5.30	0.19
สูบน้ำเพื่อการเกษตร	5,500	5,701	5,752	5,752	4.58	0.89
ไฟฟ้าชั่วคราว	331,569	348,870	353,478	353,478	6.61	1.32
ไฟฟ้าสำรอง	81	95	96	96	18.52	1.05
Interruptible Rate	4	4	4	4	0.00	0.00
EV	-	-	-	-	-	-
ไฟฟรี	242,685	250,160	249,063	249,063	2.63	-0.44
รวม	19,738,319	20,129,627	20,165,576	20,165,576	2.16	0.18

เปรียบเทียบจำนวนผู้ใช้ไฟฟ้า เดือน พ.ย.2561 กับ เดือน พ.ย.2562 : ประเภทอัตราค่าไฟฟ้า



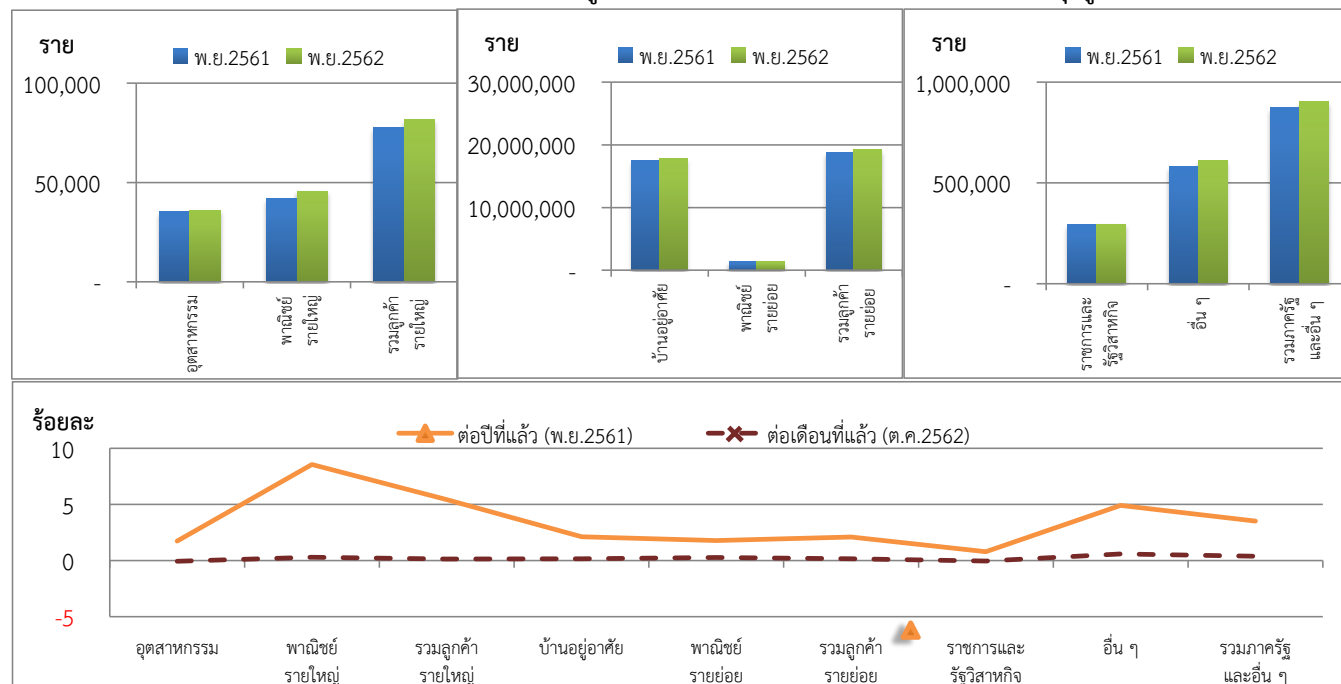
อัตราเพิ่ม (ลด) จำนวนผู้ใช้ไฟฟ้า เดือน พ.ย.2562 : ประเภทอัตราค่าไฟฟ้า



เปรียบเทียบจำนวนผู้ใช้ไฟฟ้า เดือน พฤศจิกายน 2562 : กลุ่มลูกค้า

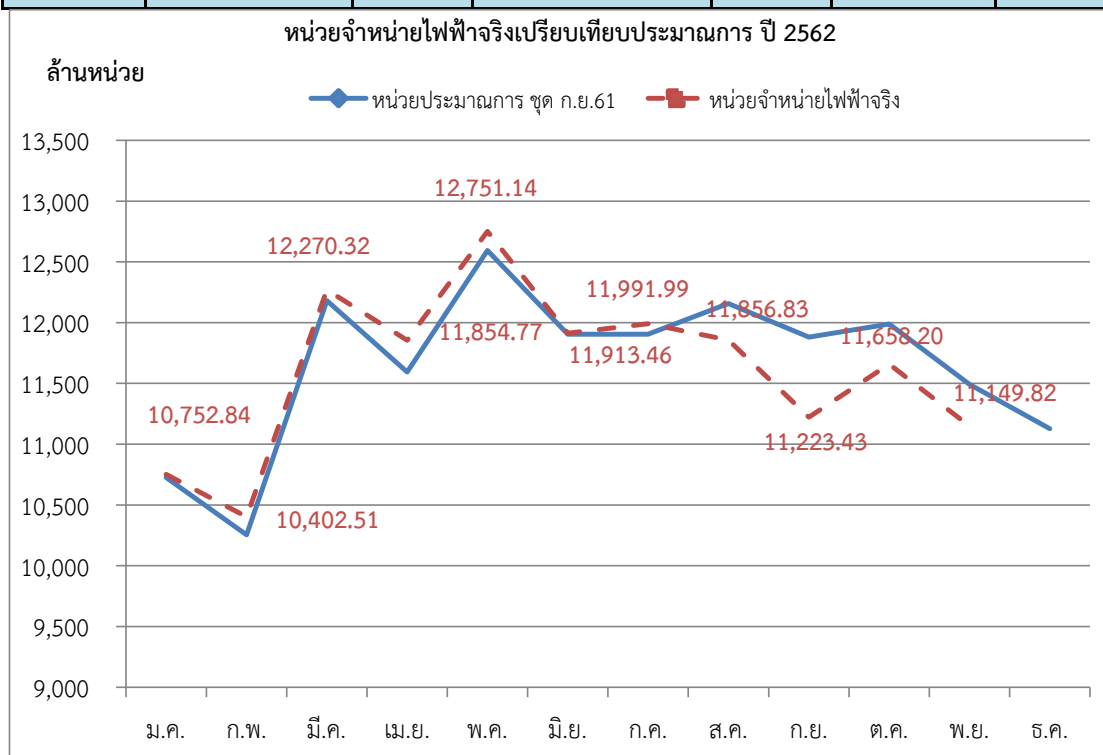
กลุ่มลูกค้า		จำนวนผู้ใช้ไฟฟ้า (ราย)				อัตราเพิ่ม - ลด (ร้อยละ)	
		2561	2562		สะสมสำหรับปี (ม.ค.-พ.ย.2562)	ต่อปีที่แล้ว (พ.ย.2561)	ต่อเดือนที่แล้ว (ต.ค.2562)
		พ.ย.	ต.ค.	พ.ย.			
ลูกค้ารายใหญ่	อุตสาหกรรม	35,521	36,162	36,140	36,140	1.74	-0.06
	พาณิชย์รายใหญ่	41,983	45,442	45,576	45,576	8.56	0.29
	รวมลูกค้ารายใหญ่	77,504	81,604	81,716	81,716	5.43	0.14
ลูกค้ารายย่อย	บ้านอยู่อาศัย	17,422,724	17,762,045	17,790,602	17,790,602	2.11	0.16
	พาณิชย์รายย่อย	1,363,486	1,384,007	1,387,854	1,387,854	1.79	0.28
	รวมลูกค้ารายย่อย	18,786,210	19,146,052	19,178,456	19,178,456	2.09	0.17
ภาครัฐและอื่น ๆ	ราชการและรัฐวิสาหกิจ	293,719	296,170	296,039	296,039	0.79	-0.04
	อื่น ๆ	580,886	605,801	609,365	609,365	4.90	0.59
	รวมภาครัฐและอื่น ๆ	874,605	901,971	905,404	905,404	3.52	0.38
รวม		19,738,319	20,129,627	20,165,576	20,165,576	2.16	0.18

เปรียบเทียบจำนวนผู้ใช้ไฟฟ้า เดือน พ.ย.2561 กับ เดือน พ.ย.2562 : กลุ่มลูกค้า



หน่วยจำหน่ายไฟฟ้าจริงเปรียบเทียบกับประมาณการ ปี 2562

เดือน	หน่วยประมาณการ* (ล้านบาท)	อัตราเพิ่ม (ร้อยละ)	หน่วยจำหน่ายไฟฟ้าจริง (ล้านบาท)	อัตราเพิ่ม (ร้อยละ)	แตกต่างจากประมาณการ	
					(ล้านบาท)	(ร้อยละ)
ม.ค.	10,726.98	3.88	10,752.84	4.13	25.85	0.25
ก.พ.	10,254.45	3.48	10,402.51	4.98	148.07	1.49
มี.ค.	12,180.33	3.49	12,270.32	4.26	89.99	0.76
เม.ย.	11,593.25	5.73	11,854.77	8.11	261.52	2.39
พ.ค.	12,593.94	6.28	12,751.14	7.60	157.20	1.33
มิ.ย.	11,904.33	3.28	11,913.46	3.36	9.13	0.08
ก.ค.	11,905.83	2.53	11,991.99	3.27	86.15	0.74
ส.ค.	12,157.41	4.27	11,856.83	1.69	-300.58	-2.58
ก.ย.	11,881.34	5.12	11,223.43	-0.70	-657.91	-5.82
ต.ค.	11,989.54	2.37	11,658.20	-0.46	-331.34	-2.83
พ.ย.	11,492.67	2.94	11,149.82	-0.13	-342.85	-3.07
ธ.ค.	11,127.11	2.31				
รวม	139,807.18	3.81				



หมายเหตุ: ประมาณการโดยใช้ Load Forecast กรณีฐาน ก.ย.2561 ประมาณการปี 2562 เดบิตที่ร้อยละ 3.81