



การไฟฟ้าส่วนภูมิภาค  
PROVINCIAL ELECTRICITY AUTHORITY

# รายงานสถานการณ์ การจำหน่ายไฟฟ้า

---

ประจำเดือน กันยายน 2564

กองเศรษฐกิจพลังไฟฟ้า  
ฝ่ายนโยบายเศรษฐกิจพลังงาน



การไฟฟ้าส่วนภูมิภาค (กฟภ.) ได้จัดทำรายงานสถานการณ์การจำหน่ายไฟฟ้าของ กฟภ. เป็นประจำทุกเดือน โดยประกอบด้วย หน่วยซื้อไฟฟ้า หน่วยจำหน่ายไฟฟ้า รายได้ค่าไฟฟ้า จำนวนผู้ใช้ไฟฟ้า จำแนกตามประเภทอัตราค่าไฟฟ้า และตามกิจกรรมทางเศรษฐกิจที่สำคัญ รวมทั้งวิเคราะห์ปัจจัยที่ส่งผลกระทบต่อความต้องการไฟฟ้า และการคาดการณ์หน่วยจำหน่าย ปี 2564 (Load Forecast) สำหรับผู้บริหารและหน่วยงานต่าง ๆ ของ กฟภ. นำไปใช้ประโยชน์ในส่วนเกี่ยวข้อง

เนื่องจากข้อมูลการจำหน่ายไฟฟ้าเป็นดัชนีชี้วัดทางเศรษฐกิจที่สำคัญ กอปรกับเป็นที่ต้องการของหน่วยงานต่าง ๆ เพื่อใช้ประกอบในการวางแผนที่สำคัญของประเทศ อาทิ สำนักงานคณะกรรมการนโยบายพลังงานแห่งชาติ สำนักงานพัฒนาการเศรษฐกิจและสังคมแห่งชาติ สำนักงานปลัดกระทรวงมหาดไทย กระทรวงพาณิชย์ กระทรวงพลังงาน ธนาคารแห่งประเทศไทย ฯลฯ

ดังนั้น กฟภ. จึงได้นำข้อมูลเผยแพร่บน Web Site สำหรับหน่วยงานต่าง ๆ และผู้สนใจสามารถทำการ Download ได้ที่ [www.pea.co.th](http://www.pea.co.th) หรือติดต่อขอทราบรายละเอียดเพิ่มเติมได้ที่กองเศรษฐกิจพลังไฟฟ้า

กฟภ. ยินดีรับข้อคิดเห็นและคำแนะนำเพื่อใช้ในการปรับปรุงรายงานนี้ให้สมบูรณ์ยิ่งขึ้น และหวังเป็นอย่างยิ่งว่ารายงานฉบับนี้จะเป็นประโยชน์ต่อหน่วยงานและผู้สนใจที่จะนำไปศึกษาและอ้างอิงต่อไป

กองเศรษฐกิจพลังไฟฟ้า  
โทร. 02-590-9475



**บทวิเคราะห์**

- วิเคราะห์สถานการณ์การจำหน่ายไฟฟ้าของ กฟภ. เดือน กันยายน 2564..... 1

**หน่วยซื้อไฟฟ้า**

- เปรียบเทียบหน่วยซื้อไฟฟ้า ปี 2561 - 2564 : รายเดือน..... 5
- เปรียบเทียบหน่วยซื้อไฟฟ้าเดือน กันยายน 2564 : รายเขต..... 6
- เปรียบเทียบหน่วยซื้อไฟฟ้าเดือน กันยายน 2564 : แรงด้นซื้อ..... 7

**หน่วยจำหน่ายไฟฟ้า**

- เปรียบเทียบหน่วยจำหน่ายไฟฟ้า ปี 2561 - 2564 : รายเดือน..... 8
- เปรียบเทียบหน่วยจำหน่ายไฟฟ้าเดือน กันยายน 2564 : รายเขต..... 9
- เปรียบเทียบหน่วยจำหน่ายไฟฟ้าเดือน กันยายน 2564 : แรงด้นขาย..... 10
- เปรียบเทียบหน่วยจำหน่ายไฟฟ้าเดือน กันยายน 2564 : ประเภทอัตราค่าไฟฟ้า..... 11
- เปรียบเทียบหน่วยจำหน่ายไฟฟ้าเดือน กันยายน 2564 : กลุ่มลูกค้า 5 กลุ่ม..... 12

**การจำหน่ายไฟฟ้าจำแนกตามกิจกรรมทางเศรษฐกิจ**

- หน่วยจำหน่ายไฟฟ้าเดือน กันยายน 2564 : กิจกรรมทางเศรษฐกิจ..... 13
- หน่วยจำหน่ายไฟฟ้าเดือน กันยายน 2564 : สูงสุด 10 กิจกรรมแรก..... 14

**หน่วยสูญเสีย**

- หน่วยสูญเสียเดือน กันยายน 2564 : รายเขต..... 15

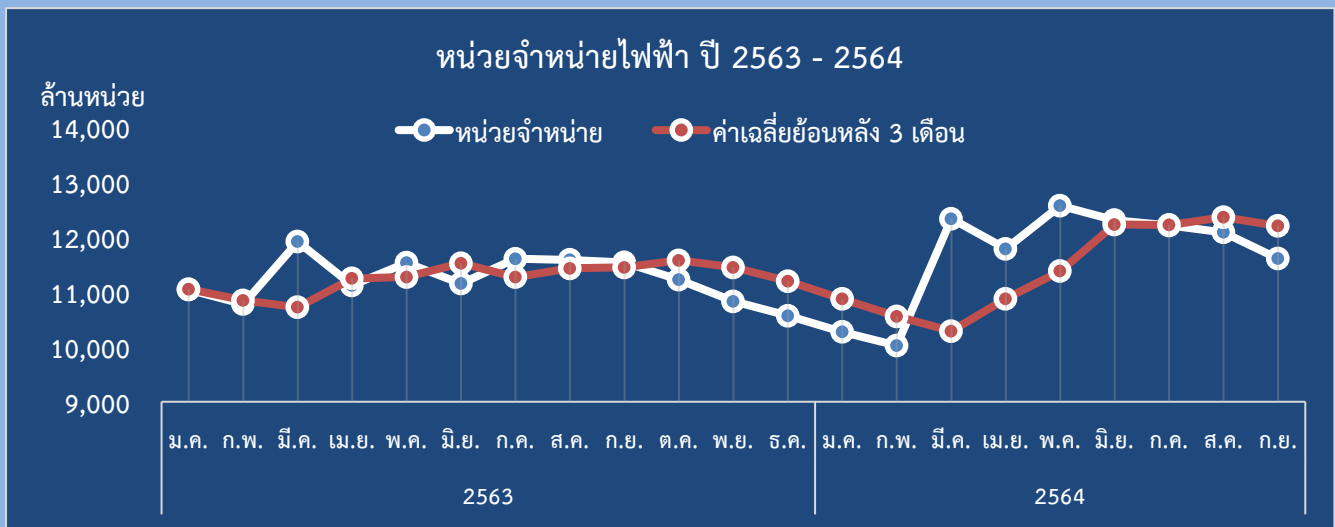
**จำนวนผู้ใช้ไฟฟ้า**

- จำนวนผู้ใช้ไฟฟ้าเดือน กันยายน 2564 : รายเขต..... 16
- จำนวนผู้ใช้ไฟฟ้าเดือน กันยายน 2564 : แรงด้นขาย..... 17
- จำนวนผู้ใช้ไฟฟ้าเดือน กันยายน 2564 : ประเภทอัตราค่าไฟฟ้า..... 18
- จำนวนผู้ใช้ไฟฟ้าเดือน กันยายน 2564 : กลุ่มลูกค้า 5 กลุ่ม..... 19

**ประมาณการหน่วยจำหน่ายไฟฟ้า**

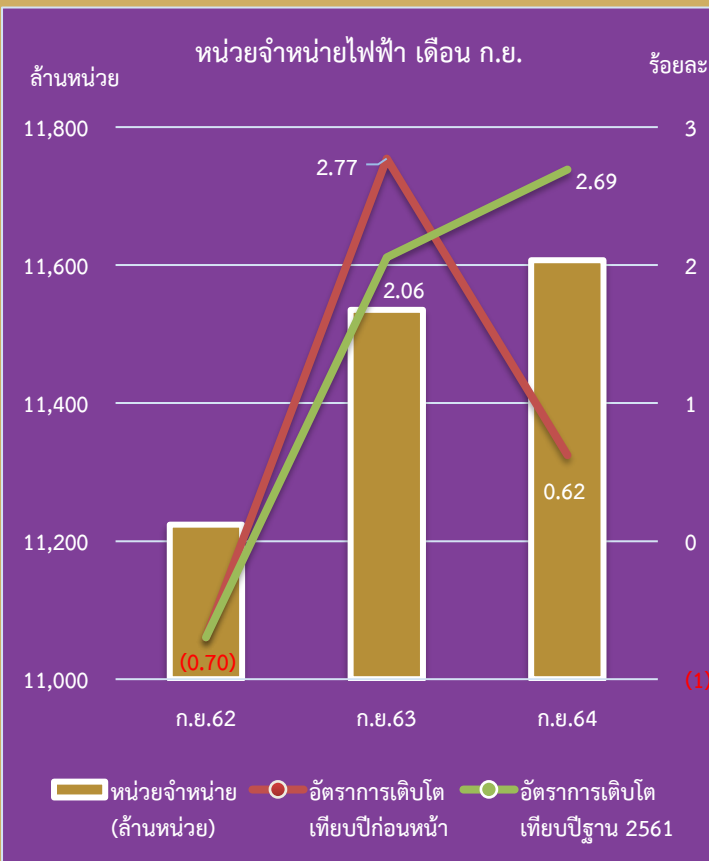
- หน่วยจำหน่ายไฟฟ้าจริงเทียบประมาณการ..... 20

# สถานการณ์การจำหน่ายไฟฟ้าของ กฟภ. เดือน ก.ย. 2564



การไฟฟ้าส่วนภูมิภาค (กฟภ.) มีการจำหน่ายไฟฟ้าเดือน ก.ย. 2564 ทั้งสิ้น 11,607.10 ล้านหน่วย ขยายตัวเพิ่มขึ้นจากปีก่อนหน้าร้อยละ 0.62 จากการเติบโตของการใช้ไฟฟ้าที่เพิ่มขึ้นของกลุ่มอุตสาหกรรมภาคการผลิต ตามการส่งออกสินค้าไปต่างประเทศของตลาดคู่ค้าที่สำคัญของไทยที่มีคำสั่งซื้อเข้ามาอย่างต่อเนื่อง และกลุ่มบ้านอยู่อาศัยที่มีการใช้ไฟฟ้าเพิ่มสูงขึ้นจากการแพร่ระบาดของโรค COVID-19 ในพื้นที่ต่าง ๆ ส่งผลให้ประชาชนลดการออกไปยังพื้นที่สาธารณะ รวมทั้งภาครัฐและเอกชนที่ยังคงมีนโยบายให้ Work From Home และมีการเรียนการสอนแบบออนไลน์จากที่บ้าน

คาดการณ์ว่าในเดือน ต.ค. 2564 การใช้ไฟฟ้าจะเพิ่มขึ้นจากเดือน ก.ย. ตามความเชื่อมั่นของภาคเอกชนที่เพิ่มขึ้นจากการผ่อนคลายมาตรการป้องกันการแพร่ระบาดของภาครัฐและการใช้ไฟฟ้าของอุตสาหกรรมที่ยังเติบโตตามภาวะเศรษฐกิจโลก



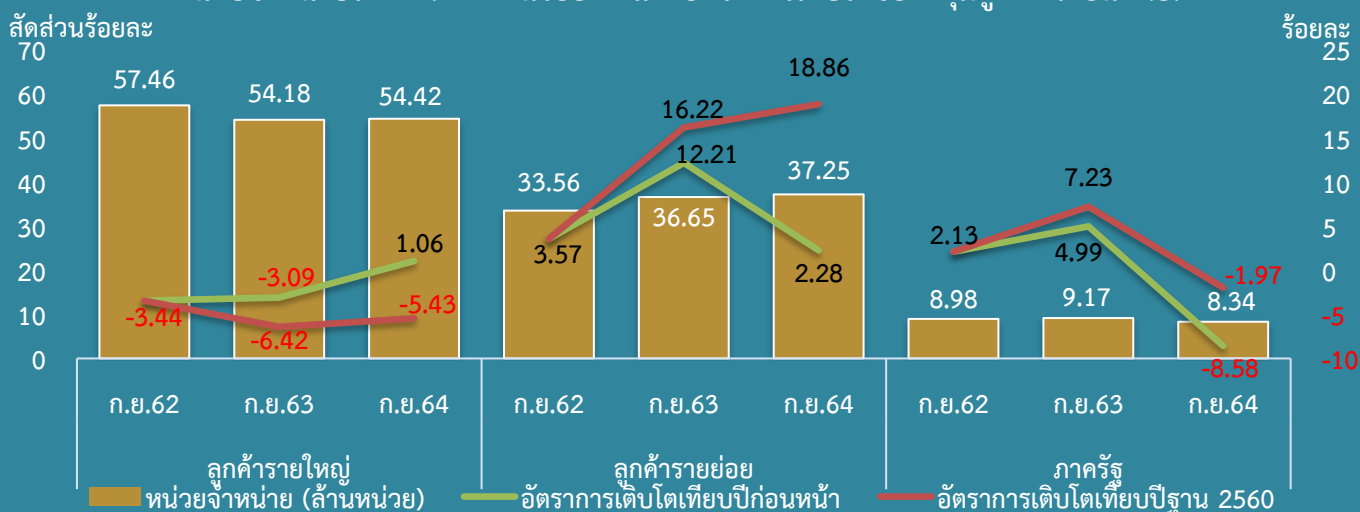
บ้านอยู่อาศัย ขยายตัวร้อยละ 3.59 โดยเฉพาะกลุ่มผู้ใช้ไฟฟ้ามากกว่า 150 หน่วย ที่ขยายตัวสูงร้อยละ 10.49 จากการ Work From Home เป็นหลัก

กิจการขนาดใหญ่ ขยายตัวร้อยละ 1.93 จากภาวะอุปสงค์ที่ฟื้นตัวจากตลาดคู่ค้าสำคัญ และปัญหา Supply Disruption จากการปิดโรงงานในไทยที่คลี่คลาย ในขณะที่กิจการขนาดเล็ก หดตัวร้อยละ 2.19 และกิจการขนาดกลาง หดตัวร้อยละ 3.78 จากการระบาดของโรค COVID-19 ที่ยังคงมีมาต่อเนื่อง ส่งผลให้มีการจับจ่ายใช้สอยภายในประเทศลดลง

กิจการเฉพาะอย่าง หดตัวร้อยละ 25.02 จากการท่องเที่ยวที่ลดลงจากมาตรการป้องกันการแพร่ระบาดของโรค COVID-19 สะท้อนได้จากการใช้ไฟฟ้ากลุ่มโรงแรมที่หดตัว 12.20

ทั้งนี้ หากพิจารณาอัตราการเติบโตเทียบกับปีฐาน 2561 จะพบว่า การจำหน่ายไฟฟ้าขยายตัวร้อยละ 2.69

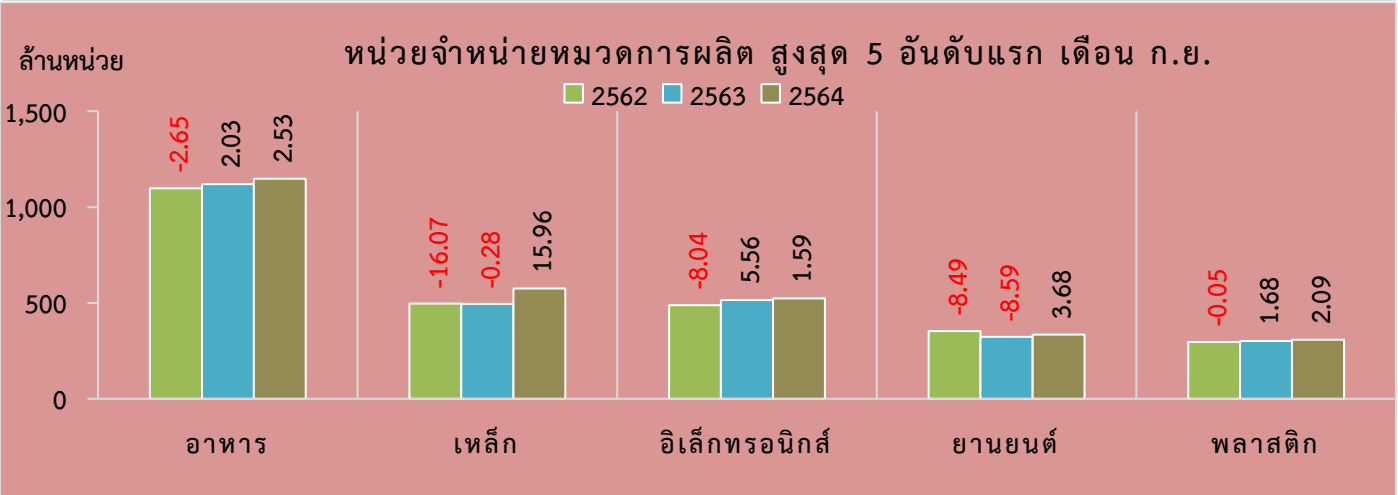
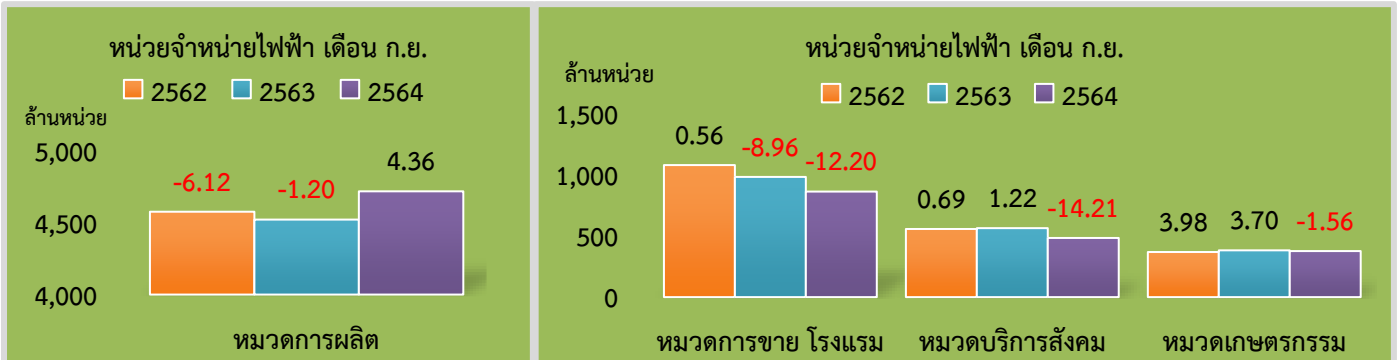
### หน่วยจำหน่ายไฟฟ้า : สัดส่วนร้อยละ และอัตราการเติบโตของกลุ่มลูกค้า เดือน ก.ย.



ลูกค้ารายใหญ่ <sup>1</sup>	ลูกค้ารายย่อย	ภาครัฐ
<p>ลูกค้ารายใหญ่มีหน่วยการใช้ไฟฟ้า ขยายตัวร้อยละ 1.06</p> <p>กลุ่มอุตสาหกรรม ขยายตัวร้อยละ 4.01 เมื่อเทียบกับปีก่อนหน้า และขยายตัว 1.32 เมื่อเทียบเดือนก่อนหน้า จากการส่งออกตามอุปสงค์คำสั่งซื้อจากตลาดโลก อาทิ สหรัฐอเมริกา จีน ในภาพรวมขยายตัวที่ร้อยละ 24.20<sup>2</sup> รวมทั้งสภาวะการปิดโรงงานเนื่องจากการแพร่ระบาดของโรคภายในประเทศที่คลี่คลายลง</p> <p>กลุ่มพาณิชย์รายใหญ่ หดตัวร้อยละ 10.72 ยังคงเป็นผลกระทบจากการปิดห้างสรรพสินค้า และร้านขายของขนาดใหญ่เพื่อควบคุมการระบาดของโรค COVID-19</p>	<p>ลูกค้ารายย่อยมีหน่วยการใช้ไฟฟ้า ขยายตัวร้อยละ 2.28</p> <p>กลุ่มบ้านอยู่อาศัย ขยายตัวร้อยละ 3.59 โดยประเภทบ้านอยู่อาศัยกลุ่มที่ใช้ไฟฟ้าน้อยกว่า 150 หน่วย ต่อเดือน หดตัวร้อยละ 18.71 และบ้านอยู่อาศัยที่ใช้ไฟฟ้ามากกว่า 150 หน่วย ต่อเดือน ขยายตัวร้อยละ 10.49 จากการจัดการเรียนการสอนในรูปแบบออนไลน์ และการ Work From Home ของหน่วยงานของภาครัฐและเอกชน</p> <p>กลุ่มพาณิชย์รายย่อย หดตัวร้อยละ 1.63 จากการใช้ไฟฟ้าของกลุ่มทั้งการค้าปลีกและค้าส่งที่หดตัวที่ร้อยละ 3.27 ตามความต้องการบริโภคสินค้าของประชาชนที่ลดลงตามมาตรการควบคุมการแพร่ระบาด</p>	<p>ภาครัฐ มีหน่วยการใช้ไฟฟ้าหดตัวร้อยละ 8.58 จากการคงมาตรการ Work from Home อย่างต่อเนื่อง เพื่อป้องกันการแพร่ระบาด รวมถึงสถานศึกษาต่าง ๆ ที่ยังมีมาตรการห้ามใช้อาคารหรือสถานที่เพื่อจัดการเรียนการสอนจนถึงช่วงปิดเทอมในเดือน ต.ค. 2564</p>

หมายเหตุ : <sup>1</sup>กฟภ. เปลี่ยนเกณฑ์การจัดกลุ่มลูกค้าตามบริบทองค์กร ตามเกณฑ์ประเมินผลการดำเนินงานรัฐวิสาหกิจตามระบบประเมินผลใหม่ (SE-AM) โดยเปลี่ยนกลุ่มภาครัฐและอื่น ๆ เป็น กลุ่มภาครัฐ ตั้งแต่เดือนพฤษภาคม 2564

<sup>2</sup>ข้อมูลการส่งออก โดยสำนักงานนโยบายและยุทธศาสตร์การค้า กระทรวงพาณิชย์



**หมวดการผลิต** ขยายตัวร้อยละ 4.36 จากปีก่อนหน้า โดยมีการใช้ไฟฟ้าของกลุ่มอุตสาหกรรม 5 อันดับแรก ดังนี้

**อาหาร** ขยายตัวร้อยละ 2.53 จากโรงสีข้าวที่มีสัดส่วนการใช้ไฟฟ้าเป็นอันดับ 2 ขยายตัวร้อยละ 32.00 จากการส่งออกไปสหรัฐอเมริกา แอฟริกาใต้ จีน และอิรัก และการผลิตอาหารสัตว์สำเร็จรูปที่มีสัดส่วนการใช้ไฟฟ้าเป็นอันดับ 3 ขยายตัวร้อยละ 2.38 จากการส่งออกไปสหรัฐอเมริกา รวมทั้งการผลิตแป้งมันสำปะหลังที่มีสัดส่วนอันดับที่ 4 ขยายตัวร้อยละ 6.80 จากการส่งออกไปจีนและไต้หวัน ในขณะที่การผลิตน้ำแข็งหดตัวร้อยละ 9.16 เนื่องจากสภาพอากาศที่เย็นลง

**เหล็ก** ขยายตัวร้อยละ 15.96 เพิ่มขึ้นจากการส่งออกเหล็กแผ่นรีด ผลิตภัณฑ์เหล็กและเหล็กกล้าไปยังตลาดสหรัฐอเมริกา สอดคล้องกับการผลิตรถยนต์ที่เพิ่มขึ้น ส่งผลให้มีการต้องการการใช้เหล็กเพิ่มขึ้นตามไปด้วย

**อิเล็กทรอนิกส์** ขยายตัวร้อยละ 1.59 ตามการเติบโตของของความต้องการใช้เครื่องใช้ไฟฟ้าของตลาดสหรัฐอเมริกาและญี่ปุ่น และความต้องการใช้สินค้าเครื่องคอมพิวเตอร์และอุปกรณ์ที่ตลาดสหรัฐอเมริกา ฮองกง และจีน รวมทั้งการส่งออกแผงวงจรไปที่ฮองกง สิงคโปร์ และจีน และการส่งออกฮาร์ดดิสก์ไดรฟ์ไปยังสหรัฐอเมริกาและฮองกงที่มีเพิ่มขึ้น

ที่มา : สภาอุตสาหกรรมแห่งประเทศไทย

: สำนักงานนโยบายและยุทธศาสตร์การค้า กระทรวงพาณิชย์

**ยานยนต์** ขยายตัวร้อยละ 3.68 ตามความต้องการสินค้า ส่วนประกอบและอุปกรณ์รถยนต์ของตลาดญี่ปุ่น สหรัฐอเมริกา และแอฟริกาใต้ ที่ขยายตัวเพิ่มขึ้น

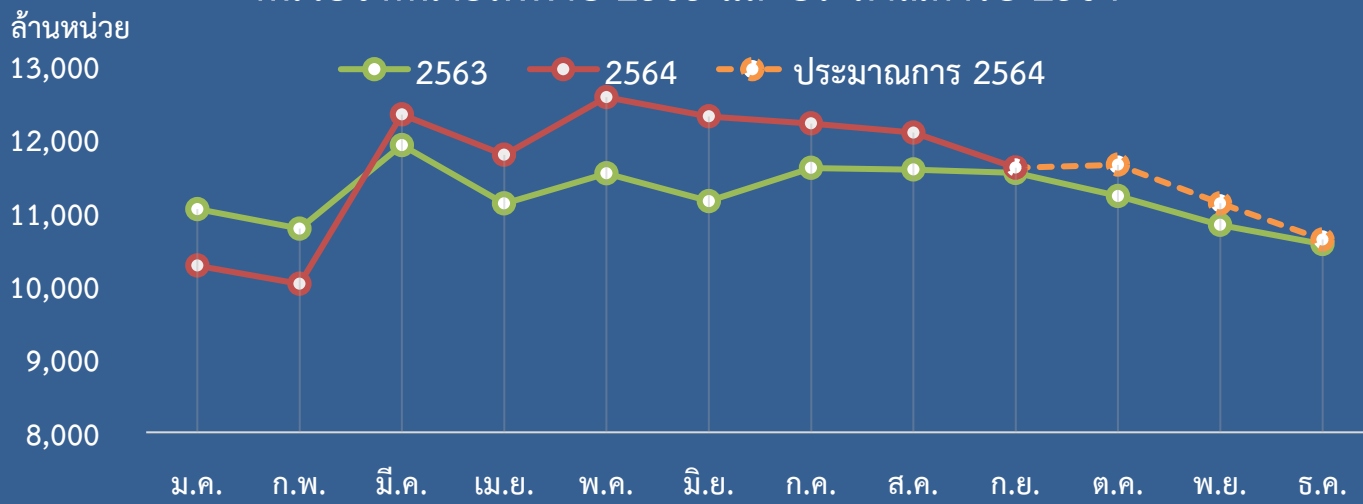
**พลาสติก** ขยายตัวร้อยละ 2.09 จากยอดการส่งออกไปตลาดญี่ปุ่น สหรัฐอเมริกา และจีน

**หมวดการขายและโรงแรม** หดตัวร้อยละ 12.20 ยังคงเป็นผลจากแพร่ระบาดของโรค COVID-19 ที่ส่งผลให้ภาคการท่องเที่ยวยังคงซบเซา

**หมวดรัฐบาลและบริการสังคม** หดตัวร้อยละ 14.21 ปัจจัยสำคัญจากความต้องการใช้ไฟฟ้าของสถานศึกษาและหน่วยงานราชการที่ลดลง

**หมวดเกษตรกรรม** หดตัวร้อยละ 1.56 จากการใช้ไฟฟ้าของกลุ่มสุบ่น้ำเพื่อการเกษตรที่หดตัวลง เนื่องจากในช่วงเดือน ก.ย.2564 มีสภาวะอากาศที่ฝนตกชุกในหลายพื้นที่

## หน่วยจำหน่ายไฟฟ้าปี 2563 และประมาณการปี 2564



### ประมาณการหน่วยจำหน่ายไฟฟ้า

กฟผ. ประเมินว่าสถานการณ์การจำหน่ายไฟฟ้าในปี 2564 จะขยายตัวที่ร้อยละ 2.50 – 2.78 จากการส่งออกที่ขยายตัวดีตามคำสั่งซื้อจากต่างประเทศที่ยังคงเติบโตต่อเนื่อง รวมทั้งสถานการณ์การแพร่ระบาดของโรค COVID-19 ภายในประเทศที่เริ่มทรงตัว ภาครัฐมีการผ่อนคลายมาตรการควบคุมการระบาดมากขึ้น ซึ่งจะส่งผลให้ภาคการผลิตและภาคธุรกิจสามารถกลับมาดำเนินกิจการได้ แต่อย่างไรก็ตามยังมีผลลู่ทกภัยในหลายพื้นที่เพิ่มมากขึ้น

#### ปัจจัยด้านบวก

1. ภาคการส่งออกที่ยังมีแนวโน้มขยายตัวตามการเติบโตเศรษฐกิจของประเทศคู่ค้าที่สำคัญ
2. มาตรการกระตุ้นเศรษฐกิจต่าง ๆ ของภาครัฐ เช่น โครงการเพิ่มกำลังซื้อให้แก่ผู้มีบัตรสวัสดิการแห่งรัฐและผู้ที่ต้องการความช่วยเหลือเป็นพิเศษ, มาตรการคนละครึ่งระยะที่ 3, การขยายระยะเวลาโครงการเราเที่ยวด้วยกัน และมาตรการพยุงการจ้างงาน ช่วยเหลือค่าจ้างของผู้ประกอบการ SMEs มาตรการผ่อนปรนขยายเวลาปิดทำการของกลุ่มการค้าสรรพสินค้า เป็นต้น
3. จำนวนผู้รับฉีดวัคซีนที่เพิ่มขึ้นอย่างต่อเนื่อง
4. การผ่อนคลายมาตรการ Lockdown ที่จะทำให้เกิดการเดินทางภายในประเทศและการจับจ่ายใช้สอยเพิ่มมากขึ้น

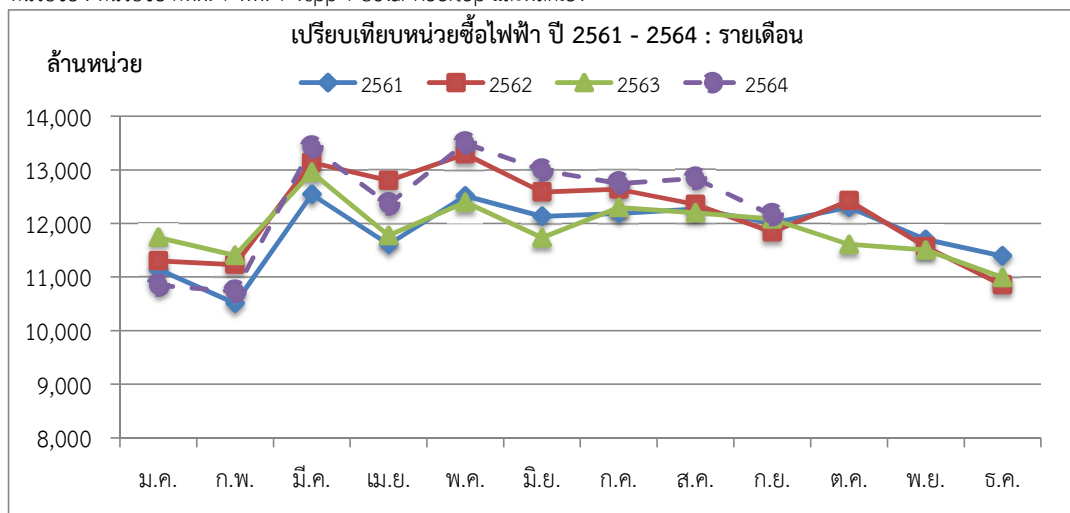
#### ปัจจัยด้านลบ

1. ความเสี่ยงในการแพร่ระบาดของโรค COVID-19 ระลอกที่ 5
2. สภาพอากาศที่มีความแปรปรวนเกิดฝนตกชุกส่งผลให้เกิดอุทกภัยในหลายพื้นที่
3. มาตรการลดค่าไฟฟ้าและค่าน้ำประปาเพื่อบรรเทาค่าครองชีพสิ้นสุดลง
4. การถอดประเทศไทยออกจากรายชื่อประเทศปลอดภัยจากสหภาพยุโรป
5. ภาวะหนี้สินของประเทศและภาคธุรกิจ โดยเฉพาะกลุ่มธุรกิจโรงแรมและธุรกิจเกี่ยวเนื่อง รวมถึงกลุ่มธุรกิจ SMEs จากการหยุดกิจการชั่วคราวเป็นระยะเวลานาน
6. ดัชนีความเชื่อมั่นของผู้บริโภคยังมีความกังวลต่อสถานการณ์การแพร่ระบาดของ COVID-19 ที่ยังไม่คลี่คลาย
7. ราคาขายน้ำมันปัสลินในประเทศเพิ่มขึ้นตามราคาน้ำมันดิบทั่วโลก

เปรียบเทียบหน่วยซื้อไฟฟ้า ปี 2561 - 2564 : รายเดือน

เดือน	หน่วยซื้อไฟฟ้า (ล้านบาท)				อัตราเพิ่ม - ลด (ร้อยละ)			
	2561	2562	2563	2564	2561	2562	2563	2564
ม.ค.	11,140.66	11,298.57	11,740.38	10,844.31	3.86	1.42	3.91	-7.63
ก.พ.	10,507.97	11,232.64	11,401.46	10,728.83	1.31	6.90	1.50	-5.90
มี.ค.	12,541.12	13,137.26	12,952.24	13,419.34	0.91	4.75	-1.41	3.61
<b>ไตรมาส 1</b>	<b>34,189.76</b>	<b>35,668.46</b>	<b>36,094.08</b>	<b>34,992.48</b>	<b>1.98</b>	<b>4.32</b>	<b>1.19</b>	<b>-3.05</b>
เม.ย.	11,609.19	12,801.10	11,775.47	12,357.55	-0.24	10.27	-8.01	4.94
พ.ค.	12,511.39	13,291.99	12,395.41	13,494.43	1.06	6.24	-6.75	8.87
มิ.ย.	12,130.78	12,586.34	11,732.70	12,988.50	1.81	3.76	-6.78	10.70
<b>ไตรมาส 2</b>	<b>36,251.36</b>	<b>38,679.43</b>	<b>35,903.58</b>	<b>38,840.49</b>	<b>0.89</b>	<b>6.70</b>	<b>-7.18</b>	<b>8.18</b>
<b>6 เดือน</b>	<b>70,441.12</b>	<b>74,347.89</b>	<b>71,997.66</b>	<b>73,832.96</b>	<b>1.41</b>	<b>5.55</b>	<b>-3.16</b>	<b>2.55</b>
ก.ค.	12,187.88	12,638.87	12,298.30	12,748.62	3.05	3.70	-2.69	3.66
ส.ค.	12,269.10	12,353.14	12,199.25	12,835.66	-0.40	0.68	-1.25	5.22
ก.ย.	12,005.24	11,839.98	12,080.29	12,155.42	-0.79	-1.38	2.03	0.62
<b>ไตรมาส 3</b>	<b>36,462.21</b>	<b>36,831.99</b>	<b>36,577.84</b>	<b>37,739.70</b>	<b>0.60</b>	<b>1.01</b>	<b>-0.69</b>	<b>3.18</b>
<b>9 เดือน</b>	<b>106,903.33</b>	<b>111,179.88</b>	<b>108,575.50</b>	<b>111,572.67</b>	<b>1.13</b>	<b>4.00</b>	<b>-2.34</b>	<b>2.76</b>
ต.ค.	12,303.83	12,422.38	11,608.13		4.59	0.96	-6.55	
พ.ย.	11,699.45	11,563.61	11,502.30		3.42	-1.16	-0.53	
ธ.ค.	11,390.20	10,849.40	10,990.91		5.77	-4.75	1.30	
<b>ไตรมาส 4</b>	<b>35,393.48</b>	<b>34,835.39</b>	<b>34,101.34</b>		<b>4.58</b>	<b>-1.58</b>	<b>-2.11</b>	
<b>รวม</b>	<b>142,296.82</b>	<b>146,015.27</b>	<b>142,676.84</b>	<b>111,572.67</b>	<b>1.97</b>	<b>2.61</b>	<b>-2.29</b>	<b>2.76</b>

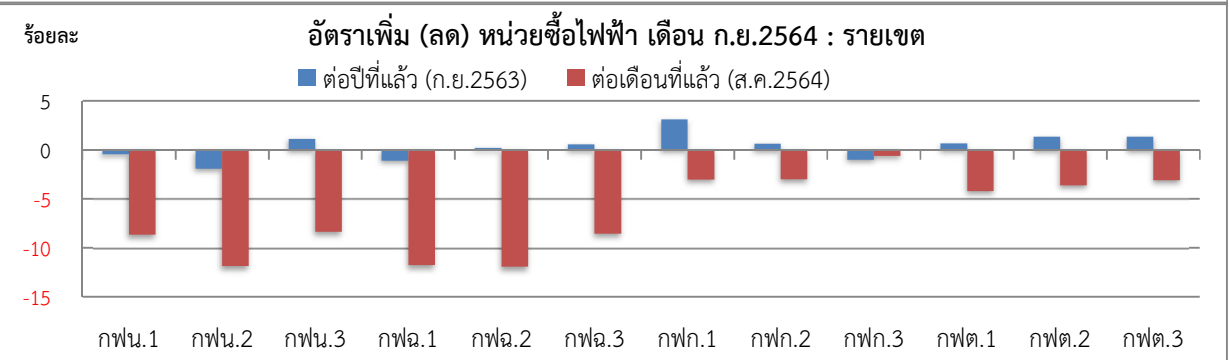
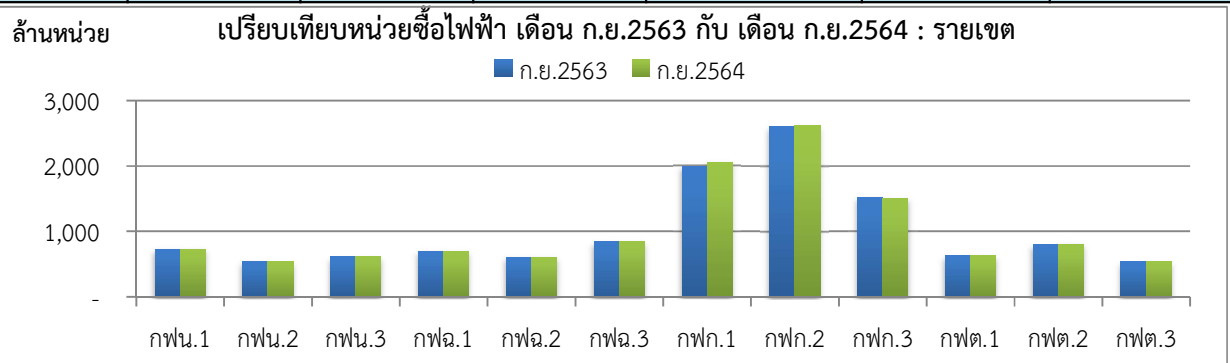
หน่วยซื้อ : หน่วยซื้อ กฟผ. + พพ. + vsp + Solar Rooftop และผลิตเอง





เปรียบเทียบหน่วยซื้อไฟฟ้า เดือน กันยายน 2564 : รายเขต

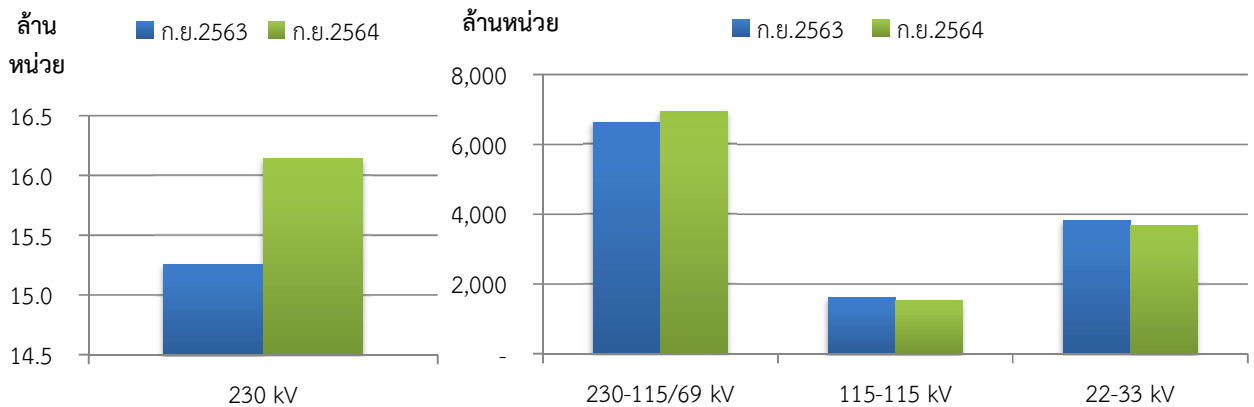
กพข.	หน่วยซื้อไฟฟ้า (ล้านบาท)				อัตราเพิ่ม - ลด (ร้อยละ)	
	2563	2564		สะสมสำหรับปี (ม.ค.-ก.ย.2564)	ต่อปีที่แล้ว (ก.ย.2563)	ต่อเดือนที่แล้ว (ส.ค.2564)
	ก.ย.	ส.ค.	ก.ย.			
กพน.1	725.42	790.77	722.10	6,454.80	-0.46	-8.68
กพน.2	540.36	601.33	529.97	5,016.05	-1.92	-11.87
กพน.3	609.48	672.52	616.24	5,636.17	1.11	-8.37
<b>เหนือ</b>	<b>1,875.25</b>	<b>2,064.62</b>	<b>1,868.31</b>	<b>17,107.02</b>	<b>-0.37</b>	<b>-9.51</b>
กฟฉ.1	700.24	785.04	692.56	6,321.38	-1.10	-11.78
กฟฉ.2	602.71	685.59	603.84	5,641.55	0.19	-11.92
กฟฉ.3	841.80	925.67	846.41	7,761.26	0.55	-8.56
<b>ตอ.ฉ.เหนือ</b>	<b>2,144.75</b>	<b>2,396.30</b>	<b>2,142.81</b>	<b>19,724.18</b>	<b>-0.09</b>	<b>-10.58</b>
กฟก.1	1,990.85	2,116.54	2,052.02	18,596.47	3.07	-3.05
กฟก.2	2,595.29	2,693.10	2,611.77	24,401.72	0.63	-3.02
กฟก.3	1,519.94	1,514.04	1,504.72	13,676.17	-1.00	-0.62
<b>กลาง</b>	<b>6,106.09</b>	<b>6,323.67</b>	<b>6,168.51</b>	<b>56,674.36</b>	<b>1.02</b>	<b>-2.45</b>
กฟต.1	628.56	660.43	632.70	5,744.14	0.66	-4.20
กฟต.2	794.41	835.15	804.90	7,421.33	1.32	-3.62
กฟต.3	531.22	555.49	538.19	4,901.64	1.31	-3.12
<b>ใต้</b>	<b>1,954.19</b>	<b>2,051.07</b>	<b>1,975.78</b>	<b>18,067.11</b>	<b>1.10</b>	<b>-3.67</b>
<b>รวม</b>	<b>12,080.29</b>	<b>12,835.66</b>	<b>12,155.42</b>	<b>111,572.67</b>	<b>0.62</b>	<b>-5.30</b>



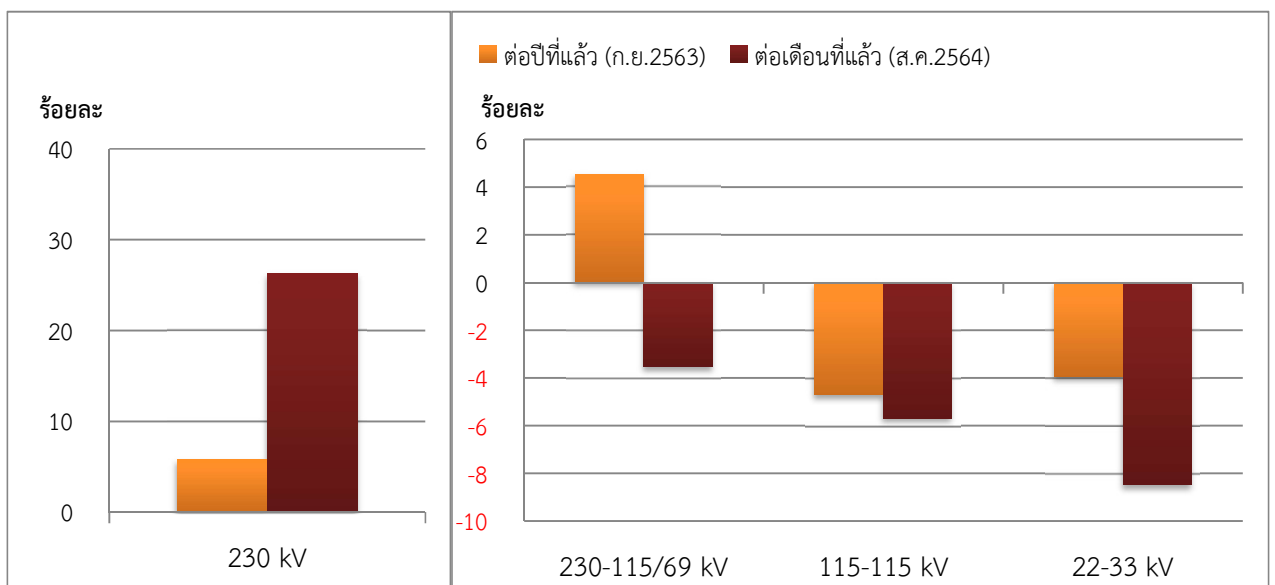
### เปรียบเทียบหน่วยซื้อไฟฟ้า เดือน กันยายน 2564 : แรงแดันซื้อ

แรงแดันซื้อ	หน่วยซื้อไฟฟ้า (ล้านบาท)			สะสมสำหรับปี (ม.ค.-ก.ย.2564)	อัตราเพิ่ม - ลด (ร้อยละ)	
	2563	2564			ต่อปีที่แล้ว	ต่อเดือนที่แล้ว
	ก.ย.	ส.ค.	ก.ย.		(ก.ย.2563)	(ส.ค.2564)
230 kV	15.26	12.79	16.14	129.85	5.81	26.24
230-115/69 kV	6,638.18	7,192.60	6,938.64	62,803.59	4.53	-3.53
115-115 kV	1,602.24	1,618.96	1,526.87	13,844.89	-4.70	-5.69
22-33 kV	3,824.61	4,014.42	3,673.76	34,794.21	-3.94	-8.49
<b>รวม</b>	<b>12,080.29</b>	<b>12,838.76</b>	<b>12,155.42</b>	<b>111,572.55</b>	<b>0.62</b>	<b>-5.32</b>

### เปรียบเทียบหน่วยซื้อไฟฟ้า เดือน ก.ย.2563 กับ เดือน ก.ย.2564 : แรงแดันซื้อ



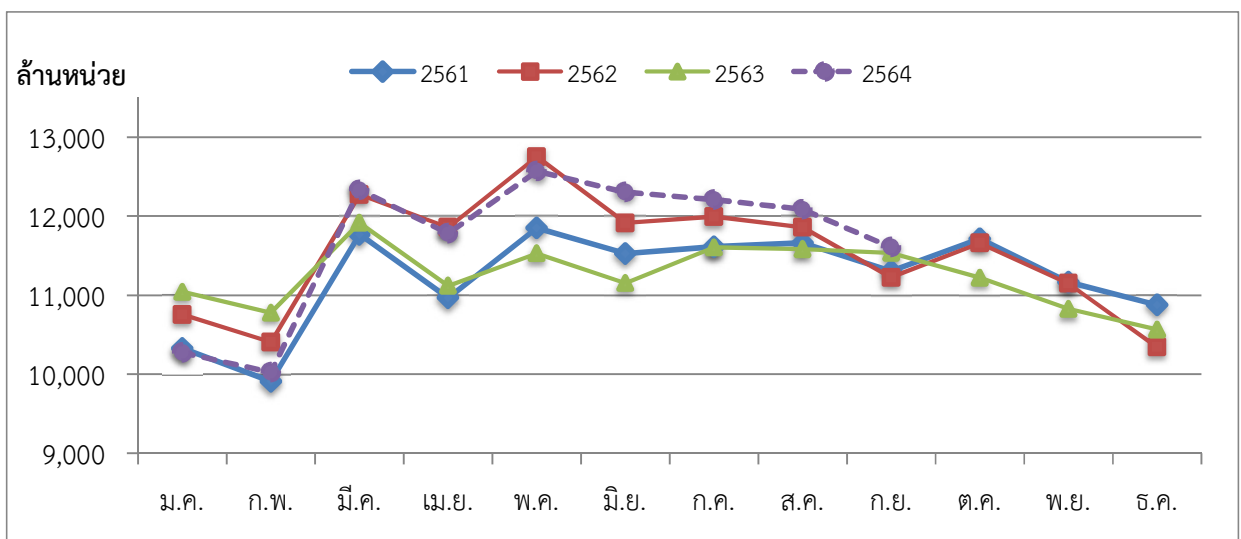
### อัตราเพิ่ม (ลด) หน่วยซื้อไฟฟ้า เดือน ก.ย.2564 : แรงแดันซื้อ



เปรียบเทียบหน่วยจำหน่ายไฟฟ้า ปี 2561 - 2564 : รายเดือน

เดือน	หน่วยจำหน่ายไฟฟ้า (ล้านหน่วย)				อัตราเพิ่ม - ลด (ร้อยละ)			
	2561	2562	2563	2564	2561	2562	2563	2564
ม.ค.	10,325.93	10,754.38	11,041.25	10,272.02	1.63	4.15	2.67	-6.97
ก.พ.	9,909.21	10,403.80	10,776.95	10,023.42	1.91	4.99	3.59	-6.99
มี.ค.	11,769.05	12,271.45	11,915.49	12,331.84	1.34	4.27	-2.90	3.49
<b>ไตรมาส 1</b>	<b>32,004.19</b>	<b>33,429.63</b>	<b>33,733.68</b>	<b>32,627.28</b>	<b>1.61</b>	<b>4.45</b>	<b>0.91</b>	<b>-3.28</b>
เม.ย.	10,965.26	11,855.86	11,119.12	11,782.80	0.85	8.12	-6.21	5.97
พ.ค.	11,850.32	12,752.46	11,528.91	12,568.18	0.31	7.61	-9.59	9.01
มิ.ย.	11,525.91	11,915.08	11,151.39	12,304.68	2.24	3.38	-6.41	10.34
<b>ไตรมาส 2</b>	<b>34,341.48</b>	<b>36,523.39</b>	<b>33,799.42</b>	<b>36,655.67</b>	<b>1.12</b>	<b>6.35</b>	<b>-7.46</b>	<b>8.45</b>
<b>6 เดือน</b>	<b>66,345.67</b>	<b>69,953.02</b>	<b>67,533.10</b>	<b>69,282.95</b>	<b>1.36</b>	<b>5.44</b>	<b>-3.46</b>	<b>2.59</b>
ก.ค.	11,612.54	11,993.36	11,603.98	12,209.52	2.61	3.28	-3.25	5.22
ส.ค.	11,660.01	11,857.96	11,582.03	12,084.91	0.16	1.70	-2.33	4.34
ก.ย.	11,302.76	11,223.99	11,535.12	11,607.10	-1.55	-0.70	2.77	0.62
<b>ไตรมาส 3</b>	<b>34,575.31</b>	<b>35,075.31</b>	<b>34,721.13</b>	<b>35,901.53</b>	<b>0.39</b>	<b>1.45</b>	<b>-1.01</b>	<b>3.40</b>
<b>9 เดือน</b>	<b>100,920.99</b>	<b>105,028.34</b>	<b>102,254.23</b>	<b>105,184.47</b>	<b>1.02</b>	<b>4.07</b>	<b>-2.64</b>	<b>2.87</b>
ต.ค.	11,712.44	11,658.66	11,221.10		4.26	-0.46	-3.75	
พ.ย.	11,164.81	11,147.89	10,826.60		3.16	-0.15	-2.88	
ธ.ค.	10,875.65	10,343.24	10,565.19		4.10	-4.90	2.15	
<b>ไตรมาส 4</b>	<b>33,752.90</b>	<b>33,149.79</b>	<b>32,612.89</b>		<b>3.84</b>	<b>-1.79</b>	<b>-1.62</b>	
<b>รวม</b>	<b>134,673.89</b>	<b>138,178.13</b>	<b>134,867.12</b>	<b>105,184.47</b>	<b>1.72</b>	<b>2.60</b>	<b>-2.40</b>	<b>2.87</b>

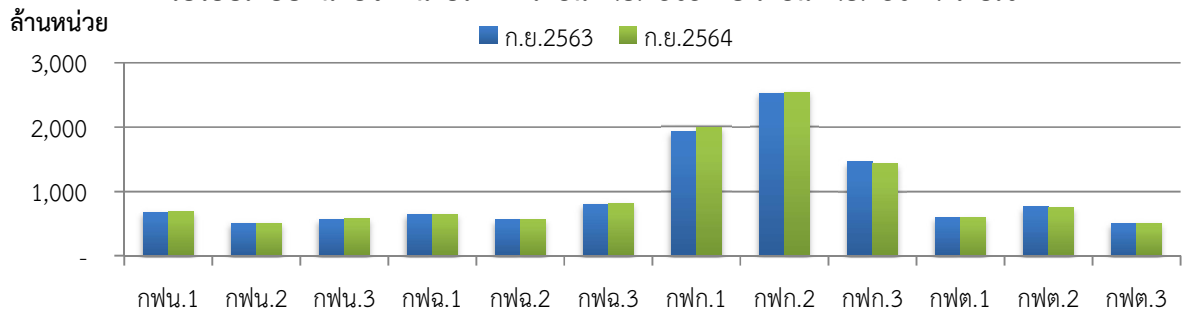
เปรียบเทียบหน่วยจำหน่ายไฟฟ้า ปี 2561 - 2564 : รายเดือน



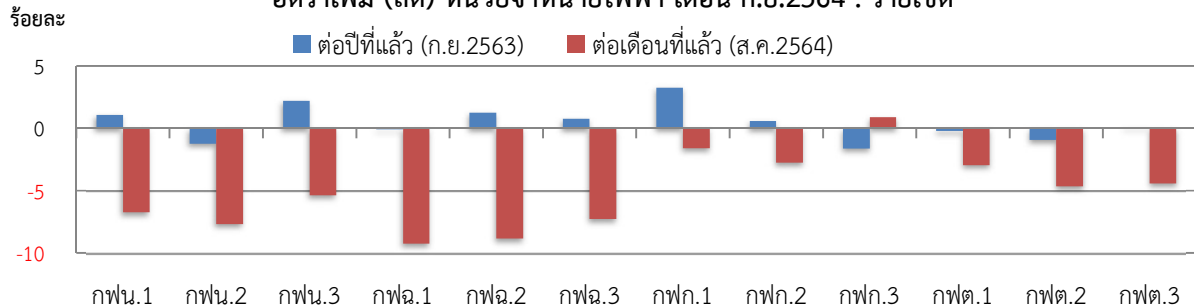
เปรียบเทียบหน่วยจำหน่ายไฟฟ้า เดือน กันยายน 2564 : รายเขต

กพข.	หน่วยจำหน่ายไฟฟ้า (ล้านบาท)				อัตราเพิ่ม - ลด (ร้อยละ)	
	2563	2564		สะสมสำหรับปี (ม.ค.-ก.ย.2564)	ต่อปีที่แล้ว (ก.ย.2563)	ต่อเดือนที่แล้ว (ส.ค.2564)
	ก.ย.	ส.ค.	ก.ย.			
กพน.1	678.87	735.97	686.35	6,023.60	1.10	-6.74
กพน.2	508.83	544.41	502.57	4,619.34	-1.23	-7.69
กพน.3	568.82	614.24	581.36	5,182.29	2.20	-5.35
<b>เหนือ</b>	<b>1,756.53</b>	<b>1,894.62</b>	<b>1,770.27</b>	<b>15,825.23</b>	<b>0.78</b>	<b>-6.56</b>
กพฉ.1	651.03	716.76	650.52	5,779.05	-0.08	-9.24
กพฉ.2	559.51	621.39	566.56	5,156.77	1.26	-8.82
กพฉ.3	802.25	871.88	808.44	7,299.67	0.77	-7.28
<b>ตอ.ฉ.เหนือ</b>	<b>2,012.79</b>	<b>2,210.03</b>	<b>2,025.52</b>	<b>18,235.49</b>	<b>0.63</b>	<b>-8.35</b>
กพก.1	1,929.99	2,025.26	1,992.92	17,822.87	3.26	-1.60
กพก.2	2,525.35	2,611.39	2,539.74	23,586.66	0.57	-2.74
กพก.3	1,460.73	1,424.19	1,437.02	12,936.56	-1.62	0.90
<b>กลาง</b>	<b>5,916.07</b>	<b>6,060.84</b>	<b>5,969.68</b>	<b>54,346.09</b>	<b>0.91</b>	<b>-1.50</b>
กพต.1	591.33	607.95	590.00	5,296.80	-0.22	-2.95
กพต.2	757.15	786.86	750.15	6,904.86	-0.92	-4.67
กพต.3	501.25	524.60	501.48	4,576.01	0.05	-4.41
<b>ใต้</b>	<b>1,849.73</b>	<b>1,919.42</b>	<b>1,841.63</b>	<b>16,777.67</b>	<b>-0.44</b>	<b>-4.05</b>
<b>รวม</b>	<b>11,535.12</b>	<b>12,084.91</b>	<b>11,607.10</b>	<b>105,184.47</b>	<b>0.62</b>	<b>-3.95</b>

เปรียบเทียบหน่วยจำหน่ายไฟฟ้า เดือน ก.ย.2563 กับ เดือน ก.ย.2564 : รายเขต



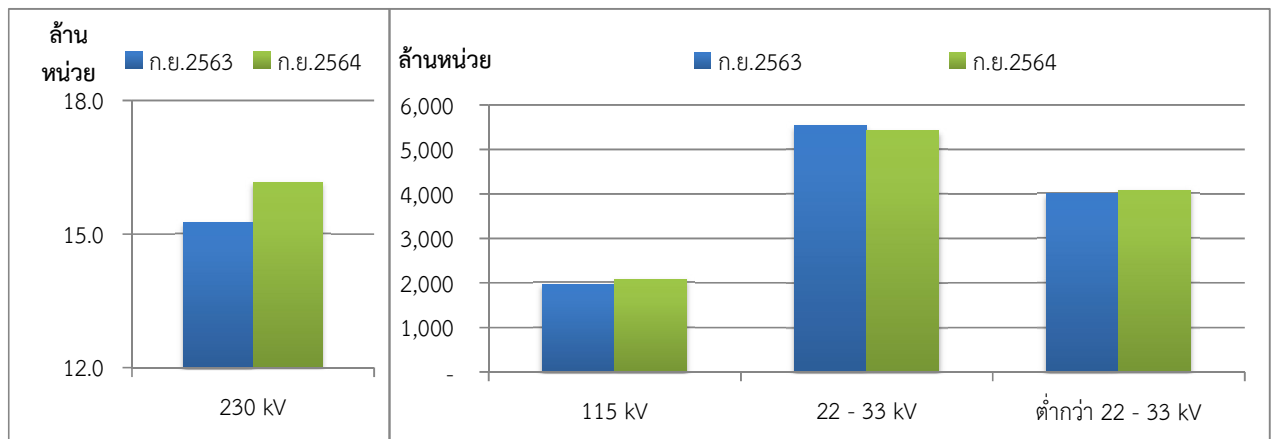
อัตราเพิ่ม (ลด) หน่วยจำหน่ายไฟฟ้า เดือน ก.ย.2564 : รายเขต



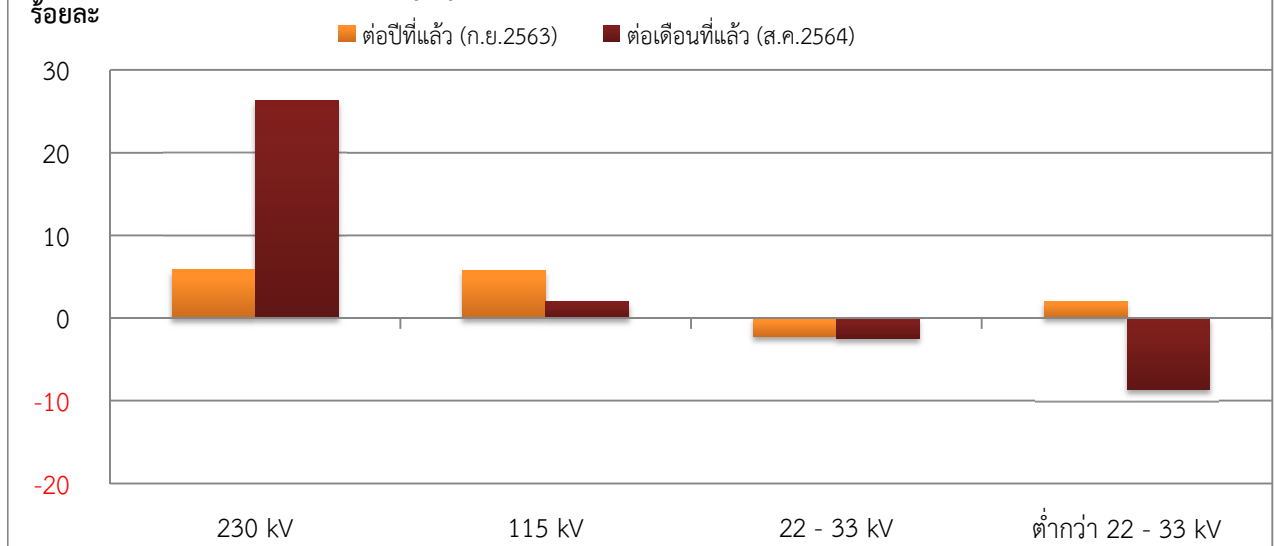
เปรียบเทียบหน่วยจำหน่ายไฟฟ้า เดือน กันยายน 2564 : แรงแดันชาย

แรงแดันชาย	หน่วยจำหน่ายไฟฟ้า (ล้านหน่วย)			สะสมสำหรับปี (ม.ค.-ก.ย.2564)	อัตราเพิ่ม - ลด (ร้อยละ)	
	2563	2564			ต่อปีที่แล้ว (ก.ย.2563)	ต่อเดือนที่แล้ว (ส.ค.2564)
	ก.ย.	ส.ค.	ก.ย.			
230 kV	15.26	12.79	16.15	129.90	5.87	26.27
115 kV	1,972.87	2,046.58	2,086.12	19,022.28	5.74	1.93
22 - 33 kV	5,543.61	5,556.66	5,419.14	49,096.18	-2.25	-2.47
ต่ำกว่า 22 - 33 kV	4,003.39	4,470.20	4,085.69	36,928.19	2.06	-8.60
<b>รวม</b>	<b>11,535.12</b>	<b>12,086.22</b>	<b>11,607.10</b>	<b>105,176.55</b>	<b>0.62</b>	<b>-3.96</b>

เปรียบเทียบหน่วยจำหน่ายไฟฟ้า เดือน ก.ย.2563 กับ เดือน ก.ย.2564 : แรงแดันชาย



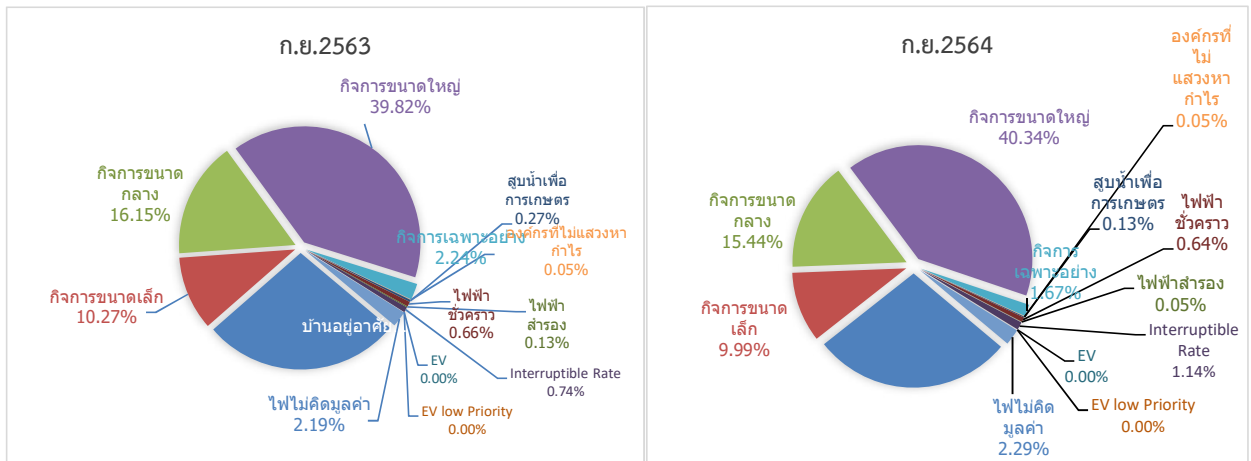
อัตราเพิ่ม (ลด) หน่วยจำหน่ายไฟฟ้า เดือน ก.ย.2564 : แรงแดันชาย



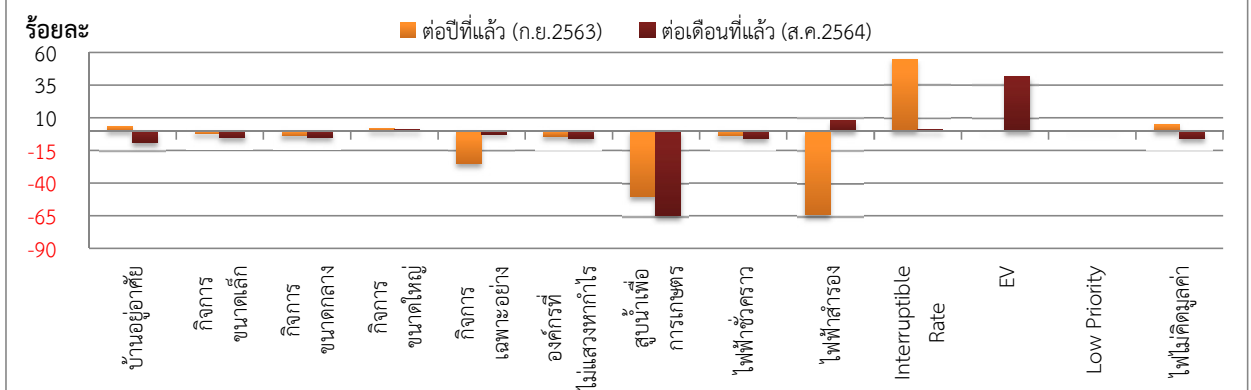
เปรียบเทียบหน่วยจำหน่ายไฟฟ้า เดือน กันยายน 2564 : ประเภทอัตราค่าไฟฟ้า

ประเภท อัตราค่าไฟฟ้า	หน่วยจำหน่ายไฟฟ้า (ล้านบาท)			สะสมสำหรับปี (ม.ค.-ก.ย.2564)	อัตราเพิ่ม - ลด (ร้อยละ)	
	2563	2564			ต่อปีที่แล้ว	ต่อเดือนที่แล้ว
	ก.ย.	ส.ค.	ก.ย.		(ก.ย.2563)	(ส.ค.2564)
บ้านอยู่อาศัย < 150 หน่วย	749.36	666.47	609.14	6,409.74	-18.71	-8.60
บ้านอยู่อาศัย > 150 หน่วย	2,419.18	2,948.18	2,672.99	23,054.54	10.49	-9.33
บ้านอยู่อาศัย	3,168.54	3,614.65	3,282.13	29,464.28	3.59	-9.20
กิจการขนาดเล็ก	1,184.97	1,222.62	1,159.00	10,562.11	-2.19	-5.20
กิจการขนาดกลาง	1,862.59	1,881.78	1,792.25	16,394.47	-3.78	-4.76
กิจการขนาดใหญ่	4,593.00	4,620.91	4,681.78	42,160.24	1.93	1.32
กิจการเฉพาะอย่าง	258.18	198.51	193.57	1,848.01	-25.02	-2.49
องค์กรที่ไม่แสวงหากำไร	6.01	6.11	5.77	53.21	-4.09	-5.53
สูบน้ำเพื่อการเกษตร	31.30	44.75	15.65	348.84	-50.01	-65.03
ไฟฟ้าชั่วคราว	76.62	78.34	73.84	675.09	-3.63	-5.74
ไฟฟ้าสำรอง	15.42	5.10	5.51	89.01	-64.30	7.92
Interruptible Rate	85.30	130.58	132.01	1,175.51	54.76	1.09
EV	-	0.0017	0.0024	0.01	0.00	41.52
EV low Priority	-	-	-	-	0.00	0.00
ไฟไม่คิดมูลค่า	253.18	281.56	265.59	2,413.70	4.90	-5.67
<b>รวม</b>	<b>11,535.12</b>	<b>12,084.91</b>	<b>11,607.10</b>	<b>105,184.47</b>	<b>0.62</b>	<b>-3.95</b>

เปรียบเทียบหน่วยจำหน่ายไฟฟ้า เดือน ก.ย.2563 กับ เดือน ก.ย.2564 : ประเภทอัตราค่าไฟฟ้า



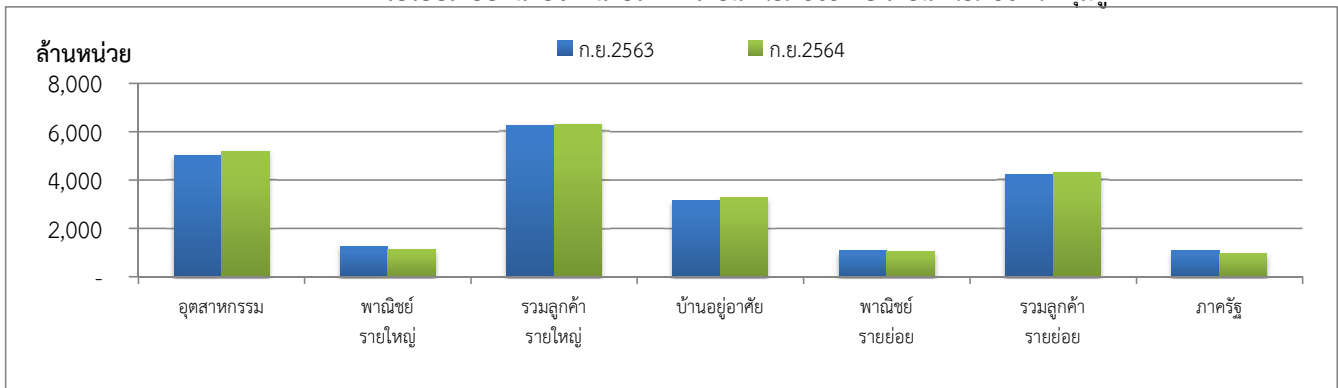
อัตราเพิ่ม (ลด) หน่วยจำหน่ายไฟฟ้า เดือน ก.ย.2564 : ประเภทอัตราค่าไฟฟ้า



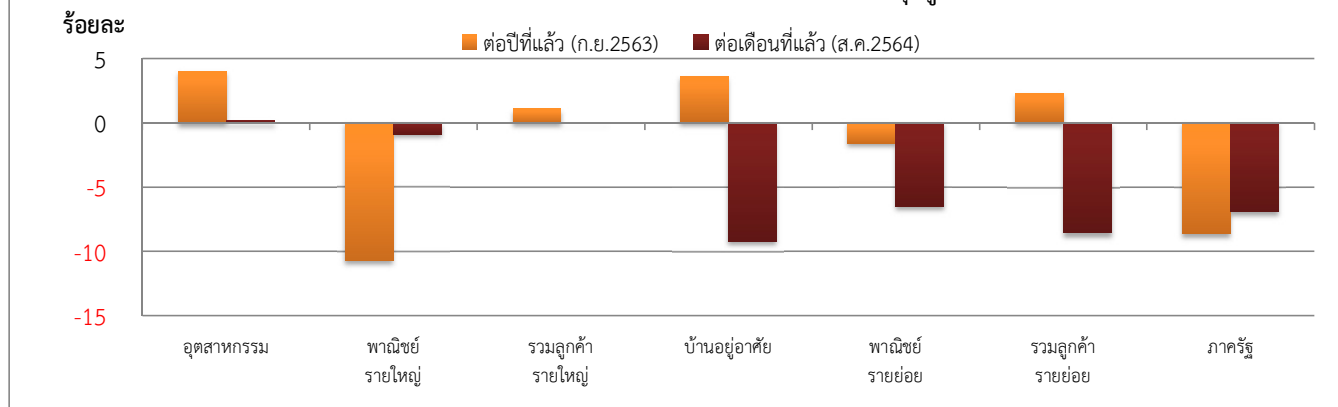
เปรียบเทียบหน่วยจำหน่ายไฟฟ้า เดือน กันยายน 2564 : กลุ่มลูกค้า

กลุ่มลูกค้า		หน่วยจำหน่ายไฟฟ้า (ล้านบาท)			อัตราเพิ่ม - ลด (ร้อยละ)		
		2563	2564		สะสมสำหรับปี (ม.ค.-ก.ย.2564)	ต่อปีที่แล้ว (ก.ย.2563)	ต่อเดือนที่แล้ว (ส.ค.2564)
		ก.ย.	ส.ค.	ก.ย.			
ลูกค้ารายใหญ่	อุตสาหกรรม	4,998.98	5,190.49	5,199.53	46,767.77	4.01	0.17
	พาณิชย์รายใหญ่	1,250.80	1,127.04	1,116.69	10,335.95	-10.72	-0.92
	รวมลูกค้ารายใหญ่	6,249.77	6,317.53	6,316.22	57,103.72	1.06	-0.02
ลูกค้ารายย่อย	บ้านอยู่อาศัย	3,168.54	3,614.65	3,282.13	29,464.28	3.59	-9.20
	พาณิชย์รายย่อย	1,058.54	1,113.54	1,041.29	9,559.86	-1.63	-6.49
	รวมลูกค้ารายย่อย	4,227.08	4,728.19	4,323.42	39,024.14	2.28	-8.56
ภาครัฐ	ภาครัฐ	1,058.26	1,039.20	967.46	9,056.61	-8.58	-6.90
รวม		11,535.12	12,084.91	11,607.10	11,410.45	0.62	-3.95

เปรียบเทียบหน่วยจำหน่ายไฟฟ้า เดือน ก.ย.2563 กับ เดือน ก.ย.2564 : กลุ่มลูกค้า



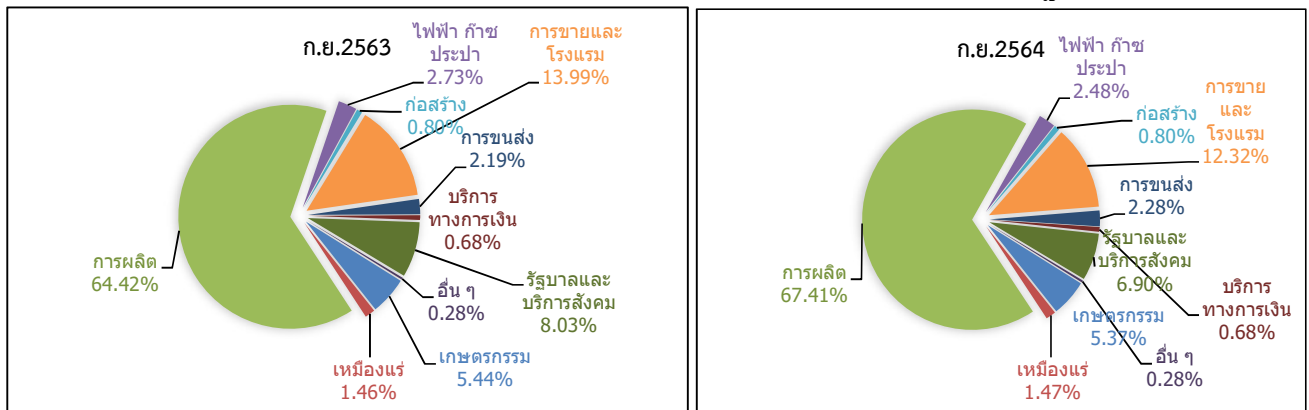
อัตราเพิ่ม (ลด) หน่วยจำหน่ายไฟฟ้า เดือน ก.ย.2564 : กลุ่มลูกค้า



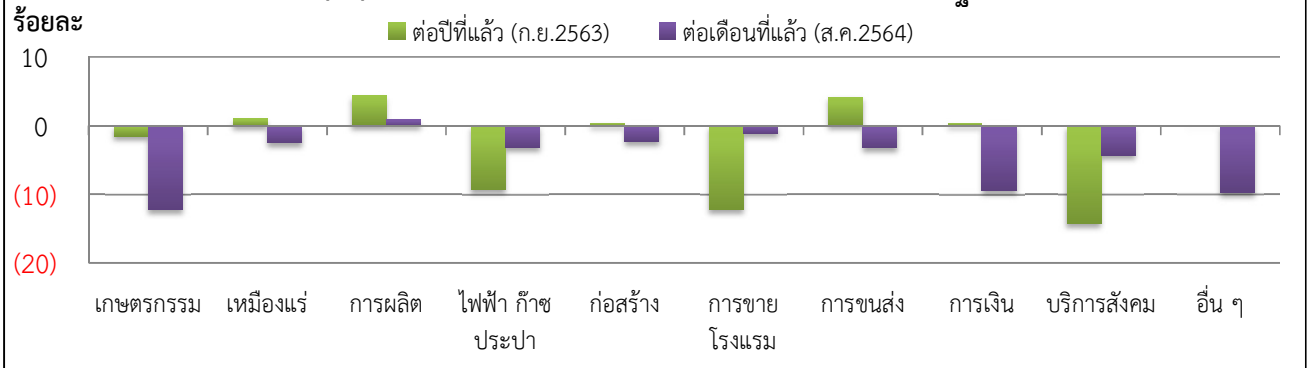
เปรียบเทียบหน่วยจำหน่ายไฟฟ้า เดือน กันยายน 2564 : กิจกรรมทางเศรษฐกิจ 10 หมวด

ประเภทกิจกรรมทางเศรษฐกิจ	หน่วยจำหน่ายไฟฟ้า (ล้านบาท)			สะสมสำหรับปี (ม.ค.-ก.ย.2564)	อัตราเพิ่ม - ลด (ร้อยละ)	
	2563	2564			ต่อปีที่แล้ว (ก.ย.2563)	ต่อเดือนที่แล้ว (ส.ค.2564)
	ก.ย.	ส.ค.	ก.ย.			
เกษตรกรรม	382.21	428.66	376.26	3,469.53	-1.56	-12.23
เหมืองแร่	102.24	105.87	103.25	947.97	0.99	-2.47
การผลิตไฟฟ้า ก๊าซ ประปา	4,522.86	4,681.80	4,719.95	42,479.06	4.36	0.81
ก่อสร้าง	191.39	179.31	173.60	1,675.27	-9.29	-3.18
ก่อสร้าง	56.00	57.54	56.22	494.56	0.38	-2.30
การขายและโรงแรม	982.22	872.66	862.42	8,045.32	-12.20	-1.17
การขนส่ง	153.56	165.24	159.88	1,435.72	4.11	-3.24
บริการทางการเงิน	47.61	52.74	47.77	450.53	0.34	-9.42
รัฐบาลและบริการสังคม	563.55	505.29	483.45	4,423.25	-14.21	-4.32
อื่น ๆ	19.42	21.54	19.43	181.19	0.02	-9.81
<b>รวม</b>	<b>7,021.08</b>	<b>7,070.66</b>	<b>7,002.23</b>	<b>63,602.41</b>	<b>-0.27</b>	<b>-0.97</b>

เปรียบเทียบหน่วยจำหน่ายไฟฟ้า เดือน ก.ย.2563 กับ เดือน ก.ย.2564 : กิจกรรมทางเศรษฐกิจ 10 หมวด



อัตราเพิ่ม (ลด) หน่วยจำหน่ายไฟฟ้า เดือน ก.ย.2564 : กิจกรรมทางเศรษฐกิจ 10 หมวด



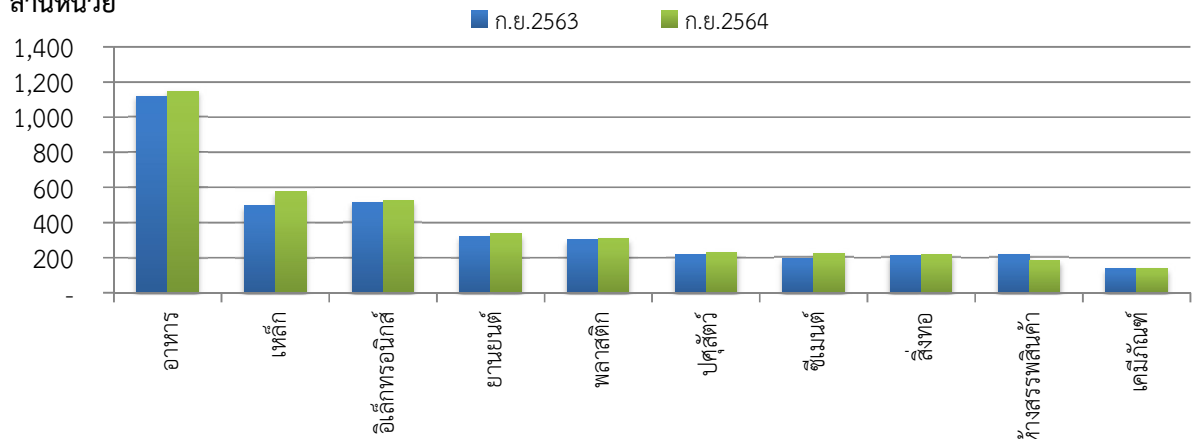


เปรียบเทียบหน่วยจำหน่ายไฟฟ้า เดือน กันยายน 2564 : สูงสุด 10 อันดับ

ประเภทกิจกรรม	หน่วยจำหน่ายไฟฟ้า (ล้านบาท)				อัตราเพิ่ม - ลด (ร้อยละ)	
	2563	2564		สะสมสำหรับปี (ม.ค.-ก.ย.2564)	ต่อปีที่แล้ว (ก.ย.2563)	ต่อเดือนที่แล้ว (ส.ค.2564)
	ก.ย.	ส.ค.	ก.ย.			
อาหาร	1,119.96	1,178.95	1,148.29	10,113.63	2.53	-2.60
เหล็ก	495.66	537.61	574.76	5,150.15	15.96	6.91
อิเล็กทรอนิกส์	515.53	532.59	523.74	4,673.76	1.59	-1.66
ยานยนต์	323.17	318.04	335.05	3,009.71	3.68	5.35
พลาสติก	301.59	298.87	307.90	2,772.00	2.09	3.02
ปุ๋ยสัตว์	214.57	246.22	230.90	1,950.72	7.61	-6.22
ซีเมนต์	194.72	239.01	223.76	2,163.42	14.91	-6.38
สิ่งทอ	211.93	203.68	216.31	1,927.00	2.07	6.20
ห้างสรรพสินค้า	216.46	159.82	183.74	1,695.36	-15.12	14.96
เคมีภัณฑ์	136.92	141.52	137.64	1,287.22	0.53	-2.74
<b>รวม</b>	<b>3,730.52</b>	<b>3,856.32</b>	<b>3,882.09</b>	<b>34,742.98</b>	<b>4.06</b>	<b>0.67</b>

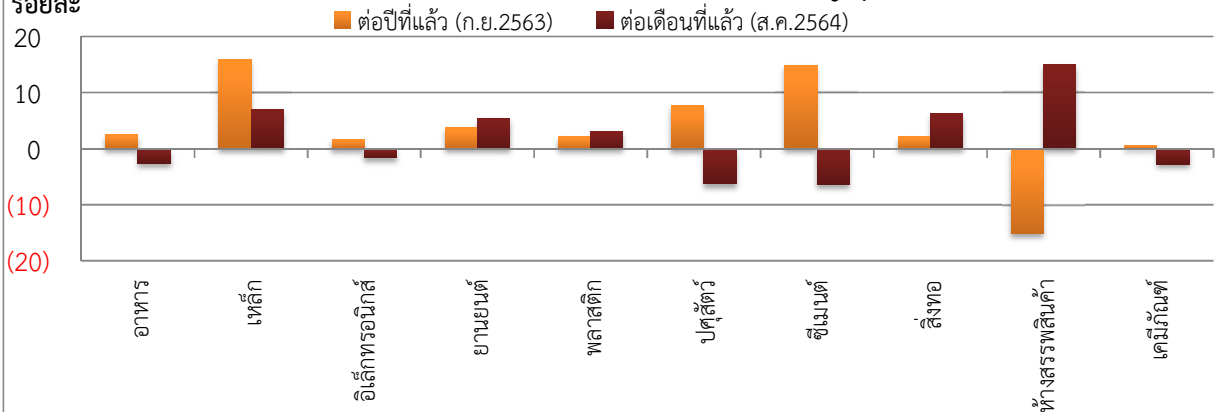
เปรียบเทียบหน่วยจำหน่ายไฟฟ้า เดือน ก.ย.2563 กับ เดือน ก.ย.2564 : สูงสุด 10 อันดับ

ล้านบาท



อัตราเพิ่ม (ลด) หน่วยจำหน่ายไฟฟ้า เดือน ก.ย.2564 : สูงสุด 10 อันดับ

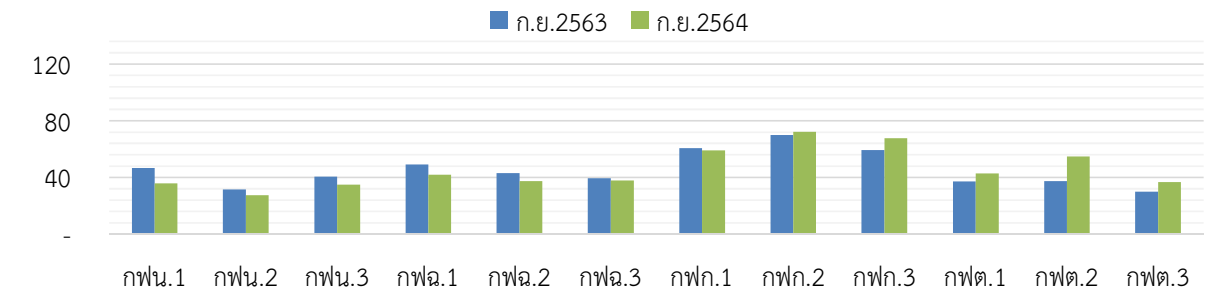
ร้อยละ



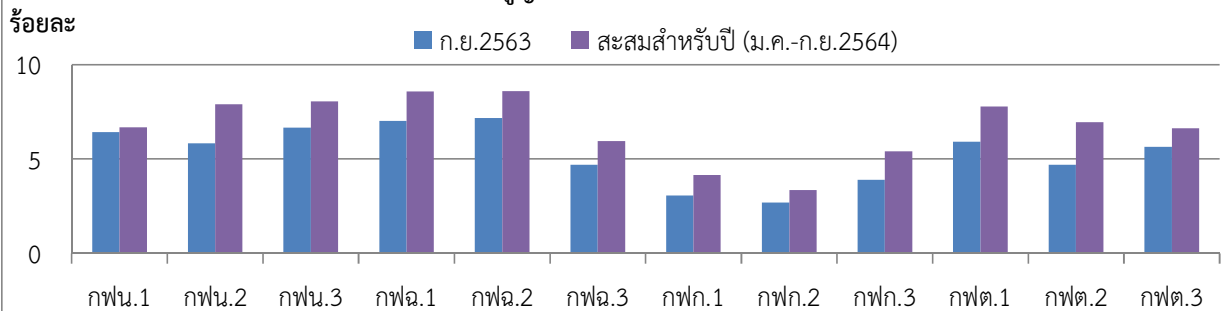
เปรียบเทียบหน่วยสูญเสีย เดือน กันยายน 2564 : รายเขต

กพข.	หน่วยสูญเสีย (ล้านบาท)				% หน่วยสูญเสีย			
	2563	2564		สะสมสำหรับปี (ม.ค.-ก.ย.2564)	2563	2564		สะสมสำหรับปี (ม.ค.-ก.ย.2564)
	ก.ย.	ส.ค.	ก.ย.		ก.ย.	ส.ค.	ก.ย.	
กพน.1	46.55	54.80	35.75	431.20	6.42	6.93	4.95	6.68
กพน.2	31.53	56.92	27.40	396.71	5.83	9.47	5.17	7.91
กพน.3	40.65	58.28	34.88	453.88	6.67	8.67	5.66	8.05
<b>เหนือ</b>	<b>118.73</b>	<b>169.99</b>	<b>98.04</b>	<b>1,281.79</b>	<b>6.33</b>	<b>8.23</b>	<b>5.25</b>	<b>7.49</b>
กฟฉ.1	49.20	68.29	42.04	542.33	7.03	8.70	6.07	8.58
กฟฉ.2	43.20	64.19	37.28	484.78	7.17	9.36	6.17	8.59
กฟฉ.3	39.56	53.79	37.97	461.58	4.70	5.81	4.49	5.95
<b>ต.ฉ.เหนือ</b>	<b>131.96</b>	<b>186.27</b>	<b>117.30</b>	<b>1,488.69</b>	<b>6.15</b>	<b>7.77</b>	<b>5.47</b>	<b>7.55</b>
กฟก.1	60.86	91.27	59.10	773.60	3.06	4.31	2.88	4.16
กฟก.2	69.94	81.71	72.03	815.05	2.70	3.03	2.76	3.34
กฟก.3	59.21	89.85	67.71	739.62	3.90	5.93	4.50	5.41
<b>กลาง</b>	<b>190.02</b>	<b>262.83</b>	<b>198.83</b>	<b>2,328.27</b>	<b>3.11</b>	<b>4.16</b>	<b>3.22</b>	<b>4.11</b>
กฟต.1	37.22	52.48	42.69	447.34	5.92	7.95	6.75	7.79
กฟต.2	37.26	48.28	54.75	516.47	4.69	5.78	6.80	6.96
กฟต.3	29.97	30.89	36.71	325.63	5.64	5.56	6.82	6.64
<b>ใต้</b>	<b>104.46</b>	<b>131.66</b>	<b>134.15</b>	<b>1,289.44</b>	<b>5.35</b>	<b>6.42</b>	<b>6.79</b>	<b>7.14</b>
<b>รวม</b>	<b>545.17</b>	<b>750.75</b>	<b>548.32</b>	<b>6,388.19</b>	<b>4.51</b>	<b>5.85</b>	<b>4.51</b>	<b>5.73</b>

ล้านบาท เปรียบเทียบหน่วยสูญเสีย เดือน ก.ย.2563 กับ เดือน ก.ย.2564 : รายเขต



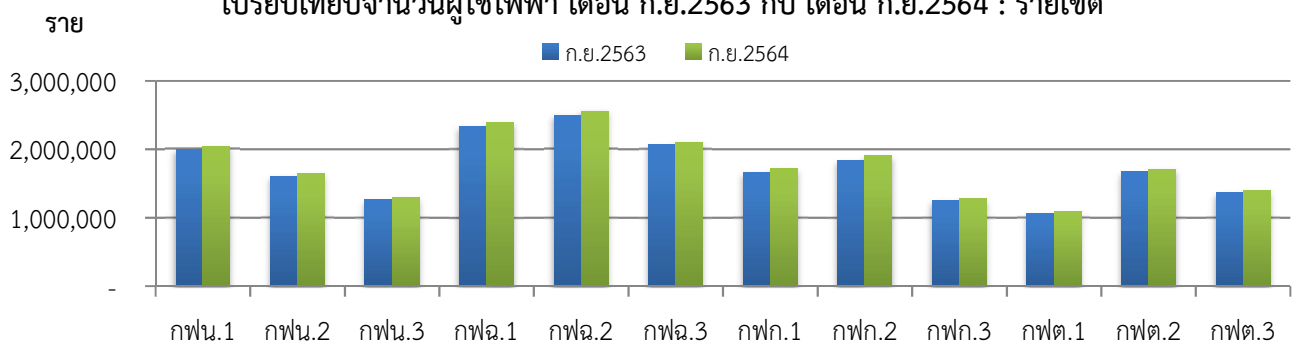
% หน่วยสูญเสีย เดือน ก.ย.2564 : รายเขต



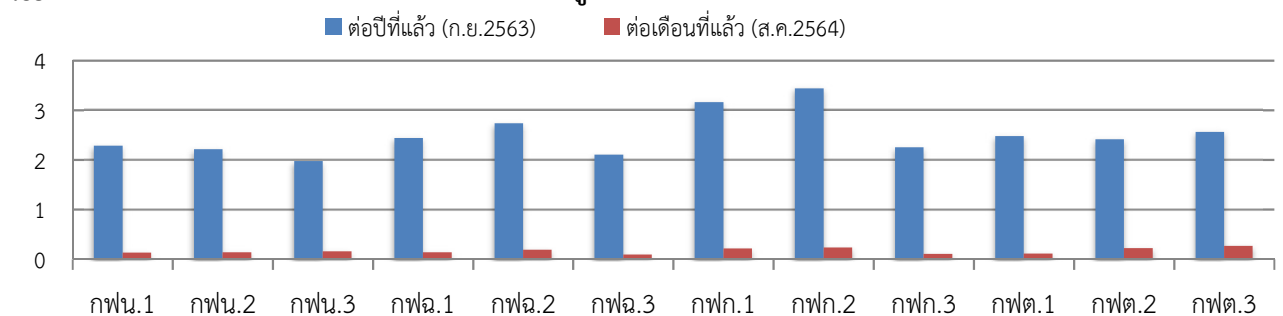
เปรียบเทียบจำนวนผู้ใช้ไฟฟ้า เดือน กันยายน 2564 : รายเขต

กพข.	จำนวนผู้ใช้ไฟฟ้า (ราย)			สะสมสำหรับปี (ม.ค.-ก.ย.2564)	อัตราเพิ่ม - ลด (ร้อยละ)	
	2563	2564			ต่อปีที่แล้ว (ก.ย.2563)	ต่อเดือนที่แล้ว (ส.ค.2564)
	ก.ย.	ส.ค.	ก.ย.			
กพน.1	1,997,139	2,040,138	2,042,823	2,042,823	2.29	0.13
กพน.2	1,605,401	1,638,620	1,640,919	1,640,919	2.21	0.14
กพน.3	1,268,102	1,291,153	1,293,156	1,293,156	1.98	0.16
<b>เหนือ</b>	<b>4,870,642</b>	<b>4,969,911</b>	<b>4,976,898</b>	<b>4,976,898</b>	<b>2.18</b>	<b>0.14</b>
กพฉ.1	2,334,259	2,387,910	2,391,218	2,391,218	2.44	0.14
กพฉ.2	2,494,747	2,558,033	2,562,952	2,562,952	2.73	0.19
กพฉ.3	2,064,455	2,106,033	2,107,932	2,107,932	2.11	0.09
<b>ต.จ.เหนือ</b>	<b>6,893,461</b>	<b>7,051,976</b>	<b>7,062,102</b>	<b>7,062,102</b>	<b>2.45</b>	<b>0.14</b>
กพก.1	1,664,111	1,713,012	1,716,691	1,716,691	3.16	0.21
กพก.2	1,843,480	1,902,440	1,906,886	1,906,886	3.44	0.23
กพก.3	1,252,585	1,279,407	1,280,797	1,280,797	2.25	0.11
<b>กลาง</b>	<b>4,760,176</b>	<b>4,894,859</b>	<b>4,904,374</b>	<b>4,904,374</b>	<b>3.03</b>	<b>0.19</b>
กพต.1	1,062,829	1,087,949	1,089,195	1,089,195	2.48	0.11
กพต.2	1,670,380	1,706,904	1,710,671	1,710,671	2.41	0.22
กพต.3	1,364,250	1,395,430	1,399,165	1,399,165	2.56	0.27
<b>ใต้</b>	<b>4,097,459</b>	<b>4,190,283</b>	<b>4,199,031</b>	<b>4,199,031</b>	<b>2.48</b>	<b>0.21</b>
<b>รวม</b>	<b>20,621,738</b>	<b>21,107,029</b>	<b>21,142,405</b>	<b>21,142,405</b>	<b>2.52</b>	<b>0.17</b>

เปรียบเทียบจำนวนผู้ใช้ไฟฟ้า เดือน ก.ย.2563 กับ เดือน ก.ย.2564 : รายเขต



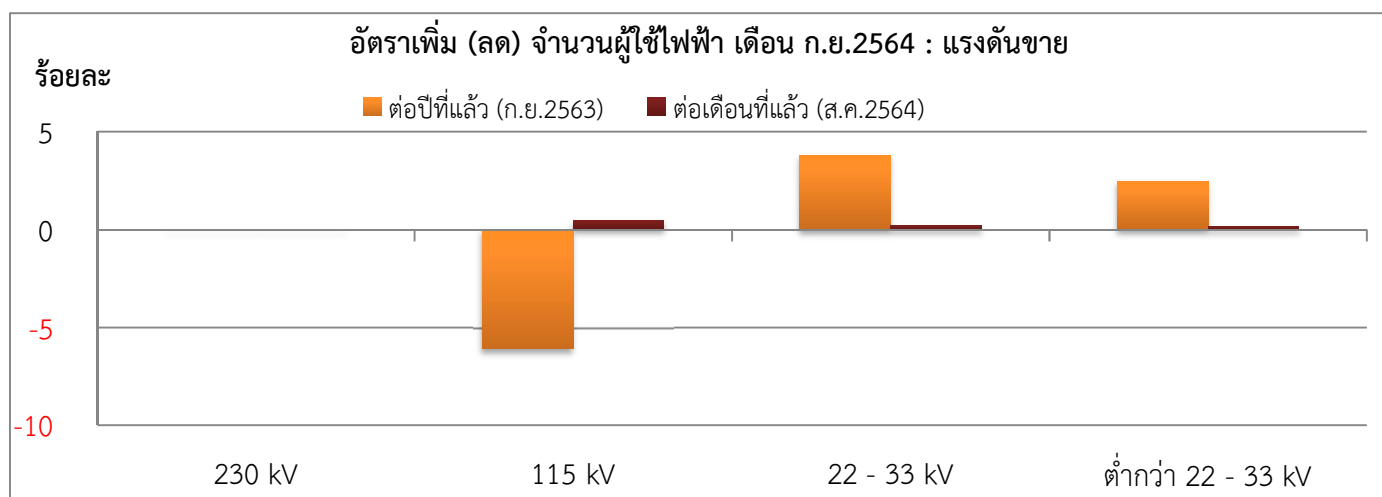
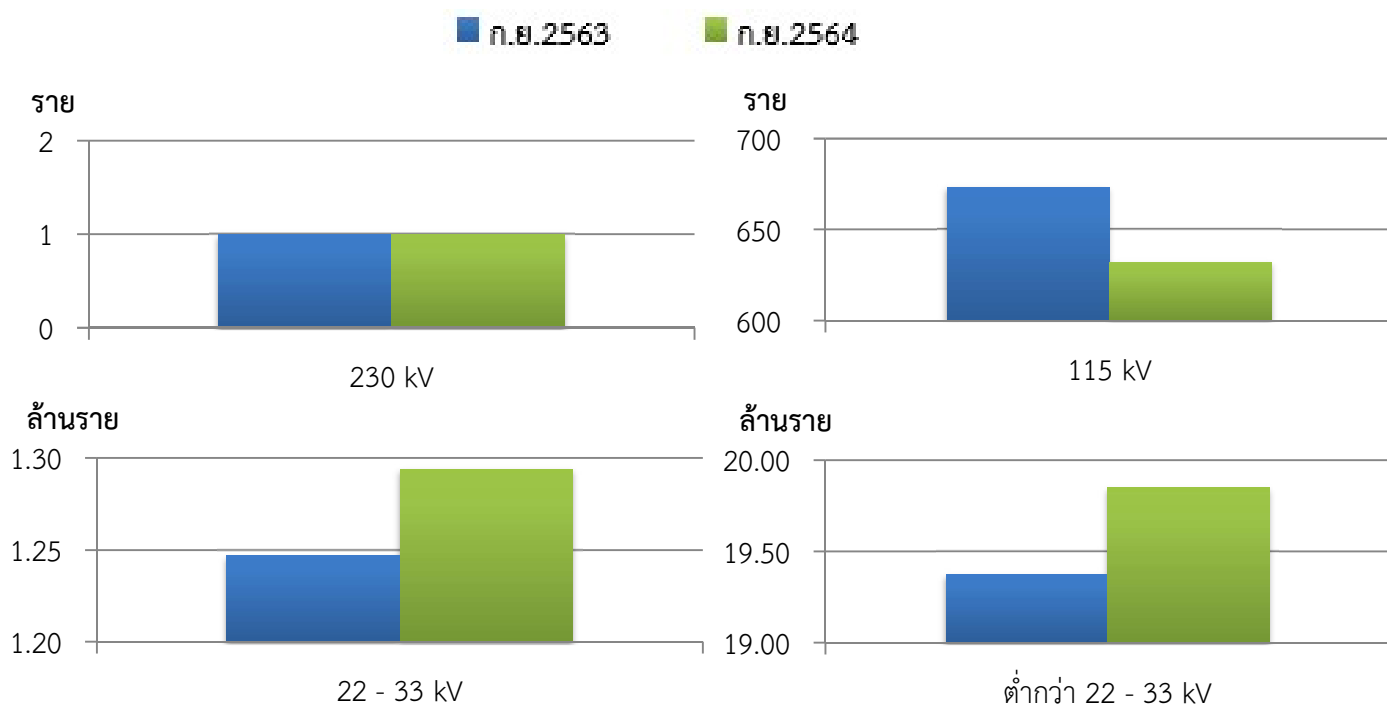
ร้อยละ อัตราเพิ่ม (ลด) จำนวนผู้ใช้ไฟฟ้า เดือน ก.ย.2564 : รายเขต



เปรียบเทียบจำนวนผู้ใช้ไฟฟ้า เดือน กันยายน 2564 : แรงแดันขาย

แรงแดันขาย	จำนวนผู้ใช้ไฟฟ้า (ราย)				อัตราเพิ่ม - ลด (ร้อยละ)	
	2563	2564		สะสมสำหรับปี (ม.ค.-ก.ย.2564)	ต่อปีที่แล้ว (ก.ย.2563)	ต่อเดือนที่แล้ว (ส.ค.2564)
	ก.ย.	ส.ค.	ก.ย.			
230 kV	1	1	1	1	0.00	0.00
115 kV	673	629	632	632	-6.09	0.48
22 - 33 kV	1,246,849	1,290,894	1,293,771	1,293,771	3.76	0.22
ต่ำกว่า 22 - 33 kV	19,374,215	19,815,505	19,848,001	19,848,001	2.45	0.16
<b>รวม</b>	<b>20,621,738</b>	<b>21,107,029</b>	<b>21,142,405</b>	<b>21,142,405</b>	<b>2.52</b>	<b>0.17</b>

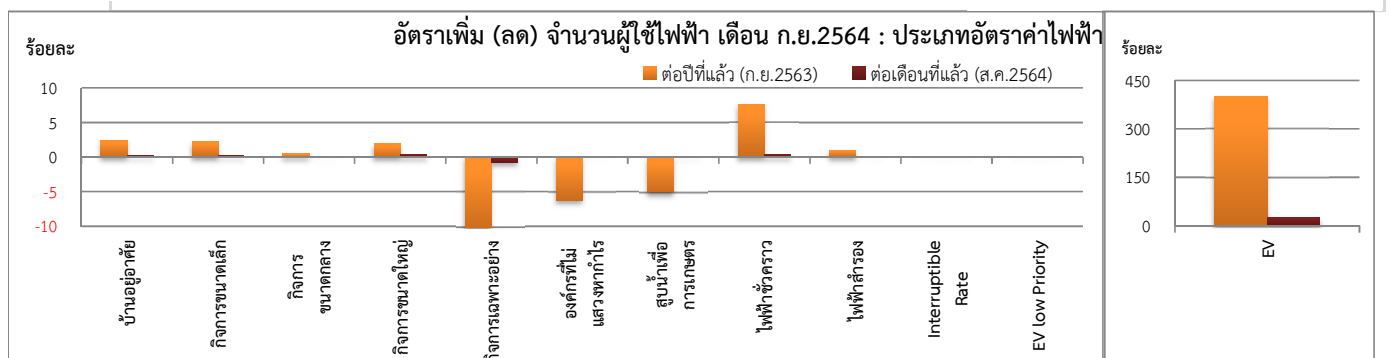
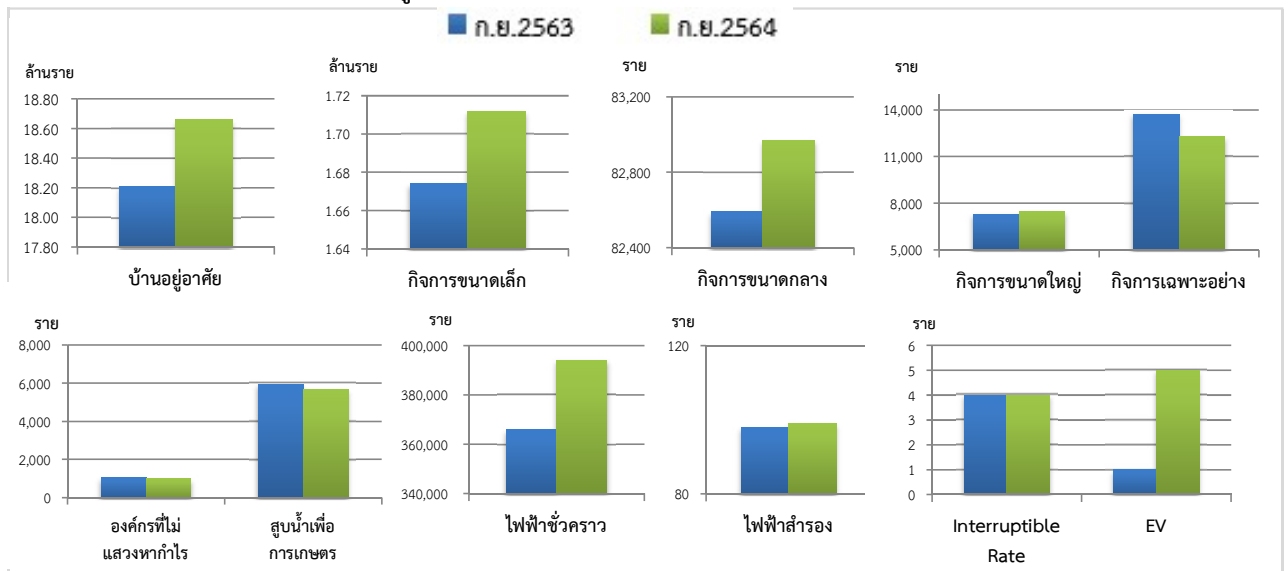
เปรียบเทียบจำนวนผู้ใช้ไฟฟ้า เดือน ก.ย.2563 กับ เดือน ก.ย.2564 : แรงแดันขาย



เปรียบเทียบจำนวนผู้ใช้ไฟฟ้า เดือน กันยายน 2564 : ประเภทอัตราค่าไฟฟ้า

ประเภท อัตราค่าไฟฟ้า	จำนวนผู้ใช้ไฟฟ้า (ราย)				อัตราเพิ่ม - ลด (ร้อยละ)	
	2563	2564		สะสมสำหรับปี (ม.ค.-ก.ย.2564)	ต่อปีที่แล้ว	ต่อเดือนที่แล้ว
	ก.ย.	ส.ค.	ก.ย.		(ก.ย.2563)	(ส.ค.2564)
บ้านอยู่อาศัย < 150 หน่วย	10,207,083	9,406,803	9,348,728	9,348,728	-8.41	-0.62
บ้านอยู่อาศัย > 150 หน่วย	8,004,504	9,219,798	9,309,215	9,309,215	16.30	0.97
บ้านอยู่อาศัย	18,211,587	18,626,601	18,657,943	18,657,943	2.45	0.17
กิจการขนาดเล็ก	1,674,221	1,708,712	1,711,729	1,711,729	2.24	0.18
กิจการขนาดกลาง	82,593	83,009	82,970	82,970	0.46	-0.05
กิจการขนาดใหญ่	7,296	7,408	7,436	7,436	1.92	0.38
กิจการเฉพาะอย่าง	13,707	12,373	12,267	12,267	-10.51	-0.86
องค์กรที่ไม่แสวงหากำไร	1,050	985	985	985	-6.19	0.00
สูบน้ำเพื่อการเกษตร	5,953	5,652	5,655	5,655	-5.01	0.05
ไฟฟ้าชั่วคราว	365,888	392,453	393,816	393,816	7.63	0.35
ไฟฟ้าสำรอง	98	99	99	99	1.02	0.00
Interruptible Rate	4	4	4	4	0.00	0.00
EV	1	4	5	5	400.00	25.00
EV low Priority	-	-	-	-	-	0.00
ไฟฟ้าที่ไม่คิดมูลค่า	259,340	269,729	269,496	269,496	3.92	-0.09
<b>รวม</b>	<b>20,621,738</b>	<b>21,107,029</b>	<b>21,142,405</b>	<b>21,142,405</b>	<b>2.52</b>	<b>0.17</b>

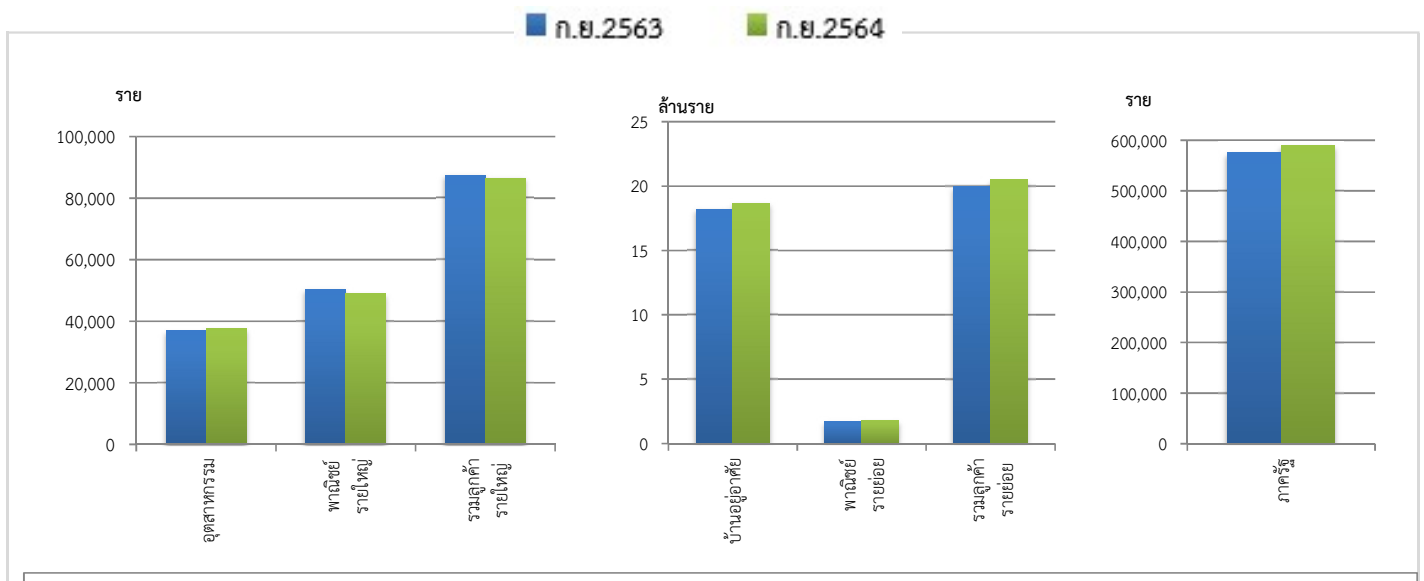
เปรียบเทียบจำนวนผู้ใช้ไฟฟ้า เดือน ก.ย.2563 กับ เดือน ก.ย.2564 : ประเภทอัตราค่าไฟฟ้า



เปรียบเทียบจำนวนผู้ใช้ไฟฟ้า เดือน กันยายน 2564 : กลุ่มลูกค้า

กลุ่มลูกค้า		จำนวนผู้ใช้ไฟฟ้า (ราย)				อัตราเพิ่ม - ลด (ร้อยละ)	
		2563	2564		สะสมสำหรับปี (ม.ค.-ก.ย.2564)	ต่อปีที่แล้ว	ต่อเดือนที่แล้ว
		ก.ย.	ส.ค.	ก.ย.		(ก.ย.2563)	(ส.ค.2564)
ลูกค้ารายใหญ่	อุตสาหกรรม	36,970	37,605	37,649	37,649	1.84	0.12
	พาณิชย์รายใหญ่	50,480	49,074	48,932	48,932	-3.07	-0.29
	รวมลูกค้ารายใหญ่	87,450	86,679	86,581	86,581	-0.99	-0.11
ลูกค้ารายย่อย	บ้านอยู่อาศัย	18,211,587	18,626,601	18,657,943	18,657,943	2.45	0.17
	พาณิชย์รายย่อย	1,747,214	1,803,883	1,807,799	1,807,799	3.47	0.22
	รวมลูกค้ารายย่อย	19,958,801	20,430,484	20,465,742	20,465,742	2.54	0.17
ภาครัฐ	ภาครัฐ	575,487	589,866	590,082	590,082	2.54	0.04
รวม		20,621,738	21,107,029	21,142,405	21,142,405	2.52	0.17

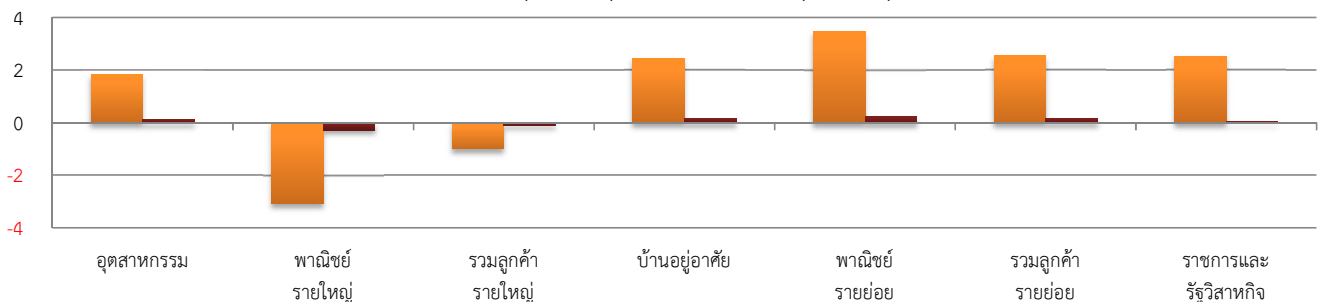
เปรียบเทียบจำนวนผู้ใช้ไฟฟ้า เดือน ก.ย.2563 กับ เดือน ก.ย.2564 : กลุ่มลูกค้า



ร้อยละ

อัตราเพิ่ม (ลด) จำนวนผู้ใช้ไฟฟ้า เดือน ก.ย.2564 : กลุ่มลูกค้า

■ ต่อปีที่แล้ว (ก.ย.2563) ■ ต่อเดือนที่แล้ว (ส.ค.2564)



## หน่วยจำหน่ายไฟฟ้าจริงเปรียบเทียบกับประมาณการ ปี 2564

เดือน	หน่วยประมาณการ* (ล้านบาท)	อัตราเพิ่ม (ร้อยละ)	หน่วยจำหน่ายไฟฟ้าจริง (ล้านบาท)	อัตราเพิ่ม (ร้อยละ)	แตกต่างจากประมาณการ	
					(ล้านบาท)	(ร้อยละ)
ม.ค.	10,507.19	-4.84	10,272.02	-6.97	-235.17	-2.13
ก.พ.	10,137.79	-5.93	10,023.42	-6.99	-114.37	-1.06
มี.ค.	12,139.04	1.88	12,331.84	3.49	192.80	1.62
เม.ย.	11,744.09	5.62	11,782.80	5.97	38.71	0.35
พ.ค.	12,606.86	9.35	12,568.18	9.01	-38.69	-0.34
มิ.ย.	12,144.24	8.90	12,304.68	10.34	160.44	1.44
ก.ค.	12,037.52	3.74	12,209.52	5.22	172.00	1.48
ส.ค.	12,108.42	4.54	12,084.91	4.34	-23.51	-0.20
ก.ย.	11,797.97	2.28	11,607.10	0.62	-190.87	-1.65
ต.ค.	11,646.08	3.79				
พ.ย.	11,121.74	2.73				
ธ.ค.	10,627.94	0.59				
<b>รวม</b>	<b>138,618.87</b>	<b>2.78</b>				

หมายเหตุ: มีการปรับค่าประมาณการ โดยใช้ Load Forecast ชุด 29 พ.ย. 2564

